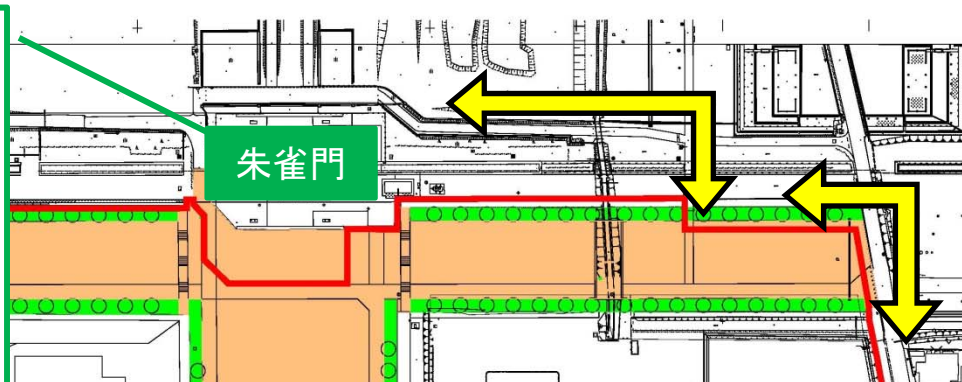


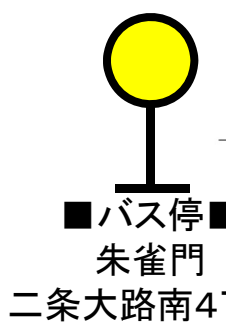
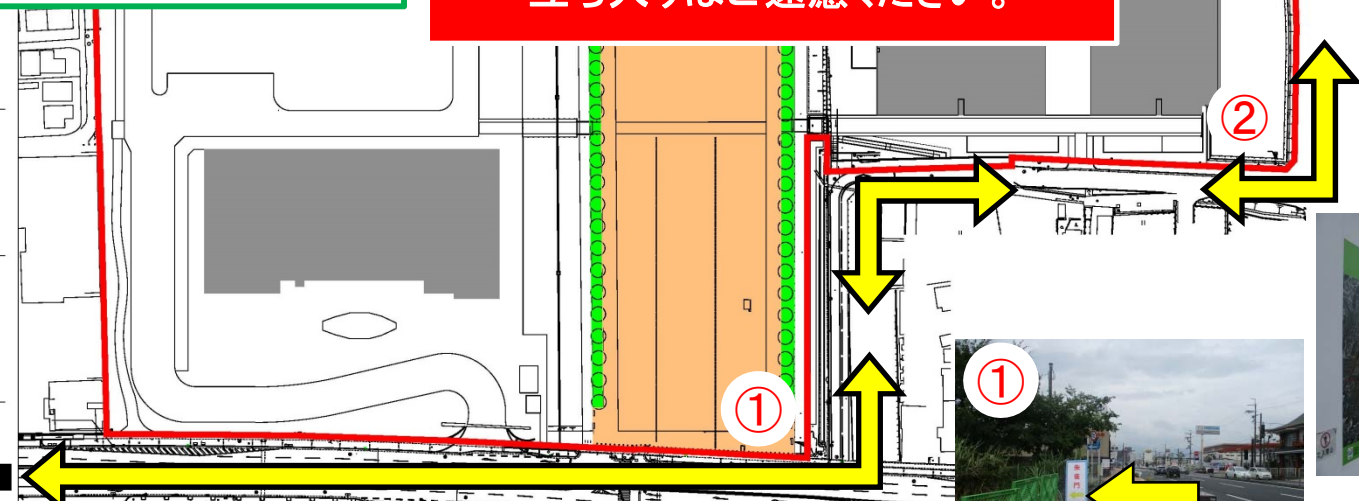
国営平城宮跡歴史公園の平成30年3月24日開園に向けて  
朱雀門ひろば前で工事を行っています。

大宮通り(バス停留所)から朱雀門まで、下図の迂回(黄色矢印)を行っています。  
工事期間中ご不便をおかけしますが、皆様のご理解・ご協力を宜しくお願いします。



「朱雀門ひろば」工事のため  
立ち入りはご遠慮ください。

工事中ご不便を  
おかけしますが、  
ご理解、ご協力  
をお願いします。



至大阪生駒  
<=>

大宮通り

至奈良公園  
=>



工事に関するお問い合わせ 国営飛鳥歴史公園事務所 平城分室 0742-35-4327