



国土交通省近畿地方整備局

Kinki Regional Development Bureau

Ministry of Land, Infrastructure, Transport and Tourism

国土交通省近畿地方整備局 福知山河川国道事務所	配布日時	平成31年1月29日 8時00分
資料配布		

件名	国道9号法面崩壊による通行規制について（第2報）
概要	<p>法面崩落のため、平成31年1月28日（月）15時51分から通行止めを実施しております国道9号福知山市猪野々（いのの）について、現在の状況をお知らせ致します。</p> <p>崩壊範囲の法面上部に不安定な土砂が残っており、崩落による二次災害の恐れがあることから、安全に除去するために大型土のうを用いた工事用の仮設道路の設置に着手しています。</p> <p>◇解除予定 通行止め解除の時期については、見込みが立ち次第お知らせします。</p>
取り扱い	_____
配布場所	京都府政記者室、福知山市政記者クラブ、舞鶴市記者会、綾部新聞記者クラブ
問い合わせ先	国土交通省 近畿地方整備局 福知山河川国道事務所 副所長 <small>おおつぼ</small> 大坪 <small>ゆたか</small> 裕 道路管理課長 <small>いのうえ</small> 井上 <small>なるひこ</small> 成彦 電話 0773-22-5104（代）

位置図

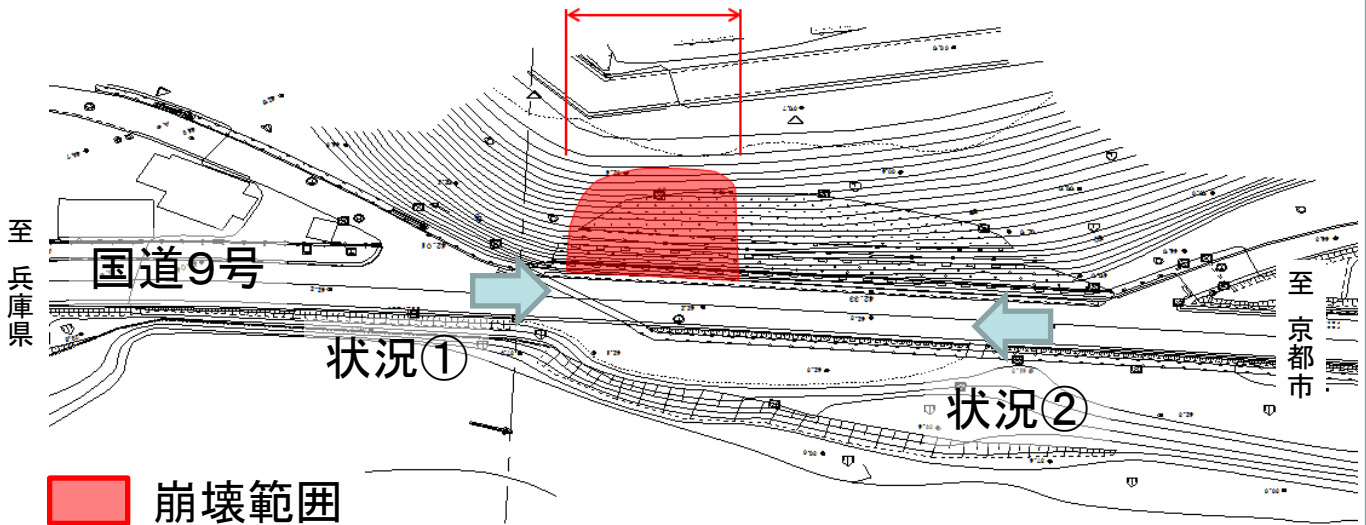


法面崩壊箇所
京都府福知山市
猪野々(いのの)



被災箇所 平面図

延長約20m、高さ約10m



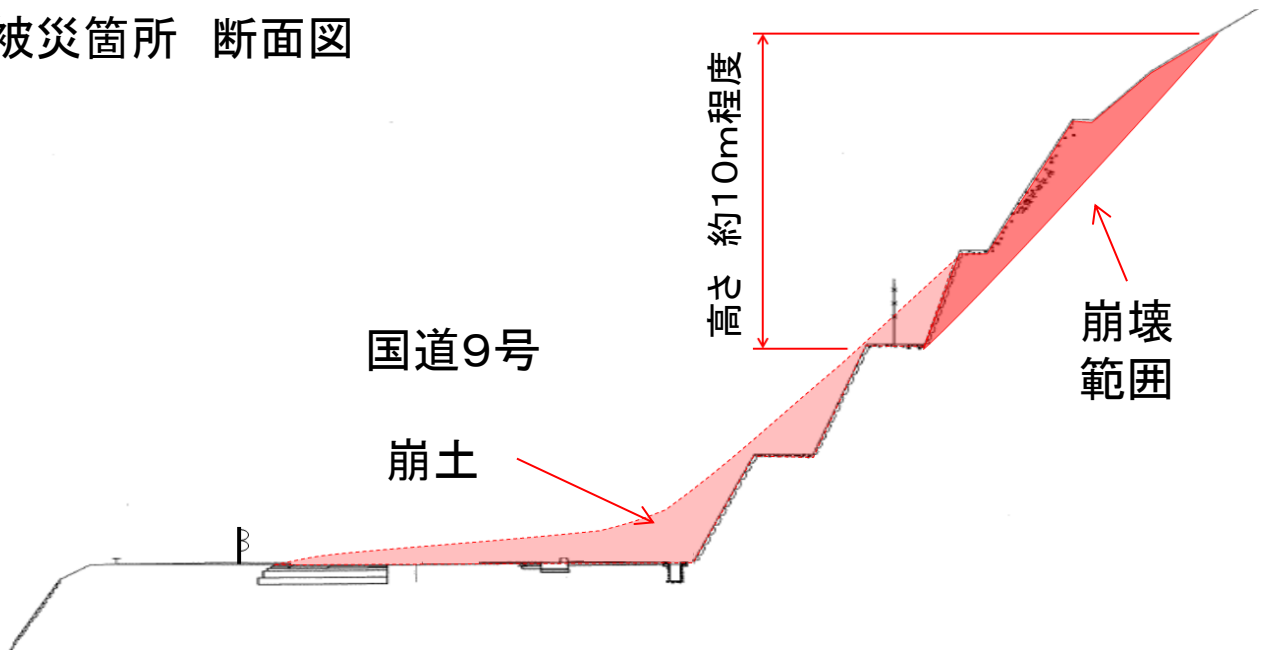
被災箇所 断面図

高さ 約10m程度

崩壊範囲

国道9号

崩土



状況①



状況②

