



国土交通省近畿地方整備局

Kinki Regional Development Bureau

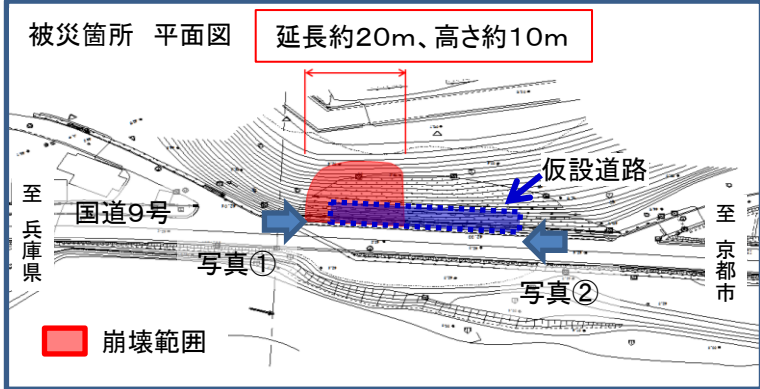
Ministry of Land, Infrastructure, Transport and Tourism

国土交通省近畿地方整備局 福知山河川国道事務所	配布日時	平成31年1月31日 17時00分
資料配布		

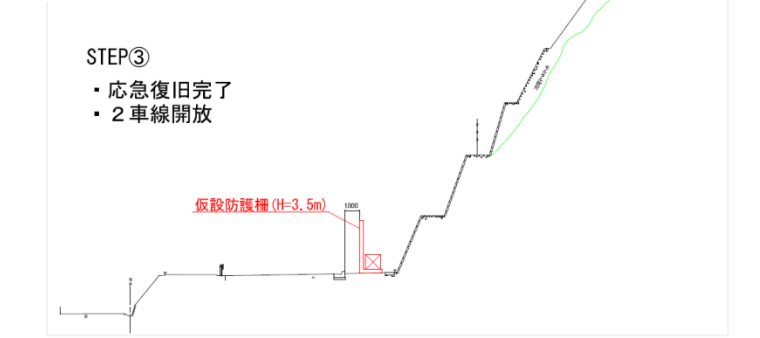
件名	国道9号法面崩壊による通行規制について（第4報） ～全面通行止めから片側交互通行に変更します。～
概要	<p>法面崩落のため、平成31年1月28日（月）15時51分から、国道9号福知山市猪野々（いのの）において通行止めを行っていましたが、下記のとおり<u>通行止めを解除</u>することとなりましたのでお知らせします。</p> <p>■解除日：平成31年1月31日（木） 21時</p> <p>※全面通行止めから片側交互通行規制（L＝約250m）に変更します。</p> <p>■引き続き、2車線確保のため応急復旧作業を実施します。</p> <p>※別図ステップ①に着手していきます。 ※作業上、一時的に全面通行止めを伴う時間帯が発生する場合がありますので、その際にご理解とご協力のほどよろしくお願いします。</p> <p>■片側交互通行規制解除の時期については、平成31年2月2日（土）を目標としています。詳細が決まりましたら、お知らせします。</p> <p>※天候により変更となる可能性があります。</p>
取り扱い	_____
配布場所	京都府政記者室、福知山市政記者クラブ、舞鶴市記者会、綾部新聞記者クラブ
問い合わせ先	<p>国土交通省 近畿地方整備局 福知山河川国道事務所</p> <p>副所長 <small>おおつぼ</small> 大坪 <small>ゆたか</small> 裕</p> <p>道路管理課長 <small>いのうえ</small> 井上 <small>なるひこ</small> 成彦 電話 0773-22-5104（代）</p>

今後の予定

【被災概要】土砂崩落



【応急復旧断面図】



【応急復旧概要】

