



国土交通省近畿地方整備局

Kinki Regional Development Bureau

Ministry of Land, Infrastructure, Transport and Tourism

近畿地方整備局 姫路河川国道事務所	配布日時	平成29年9月11日
		14時00分
資料配布		

件名	<p>国道29号 姫路西バイパス <small>あいのでやしき</small> 相野出屋敷ランプ</p> <p>夜間通行止めのお知らせ</p> <p>～劣化した橋梁の補修工事を実施～</p>
----	--

概要	<p>○ 国道29号（<small>ひめじにし</small> 姫路西バイパス）の <small>あいのでやしき</small> <u>相野出屋敷ランプ</u>において、橋梁の補修工事を実施します。</p> <p>○ 工事に伴い、下記の予定で <u>夜間通行止め（20時～翌朝6時）</u>を行います。</p> <p>【通行止箇所】 国道29号 姫路西バイパス <small>あいのでやしき</small> 相野出屋敷ランプ入口（下）、出口（上）</p> <p>【通行止日時】 <u>平成29年10月2日（月） 20時～6時</u> <small>あいのでやしき</small> <u>相野出屋敷ランプ入口（下）</u> （予備日：平成29年10月3日（火）以降） <u>平成29年10月3日（火）～5日（木） 20時～6時</u> <small>あいのでやしき</small> <u>相野出屋敷ランプ出口（上）</u> （予備日：平成29年10月6日（金）以降）</p> <p>○ 迂回路については別添のとおりです。</p> <p>○ ご利用の皆様には、ご迷惑をおかけしますが、ご理解とご協力をお願いします。</p> <p>※気象条件等により、規制期間が順延となる場合があります。</p>
----	---

取扱い	_____
-----	-------

配布場所	<p>兵庫県政記者クラブ</p> <p>中播磨県民局庁舎内記者室</p> <p>西播磨県民局庁舎内記者室</p>
------	--

問合せ先	<p>国土交通省 近畿地方整備局 姫路河川国道事務所</p> <p>副所長（道路） <small>おした</small> 尾下 <small>よしはる</small> 嘉春</p> <p>道路管理第二課長 <small>なかやま</small> 中山 <small>みのる</small> 実 （電話 079-282-8211(代)）</p>
------	---

一般国道29号 姫路西バイパス 夜間通行止めのお知らせ

～劣化した橋梁の補修工事を実施～

■概要
『一般国道29号 姫路西バイパス』の相野出屋敷ランプにおいて、橋梁の補修工事を実施します。

■通行規制
今回の工事等に伴い、下記の予定にて夜間通行止めを行います。
ご利用の皆様にはご迷惑をお掛けしますが、ご理解とご協力をお願いします。

■規制区間および規制期間

相野出屋敷ランプ

入口（下） 平成29年10月2日（月） 20：00～翌6：00
（予備日：平成29年10月3日（火）以降）

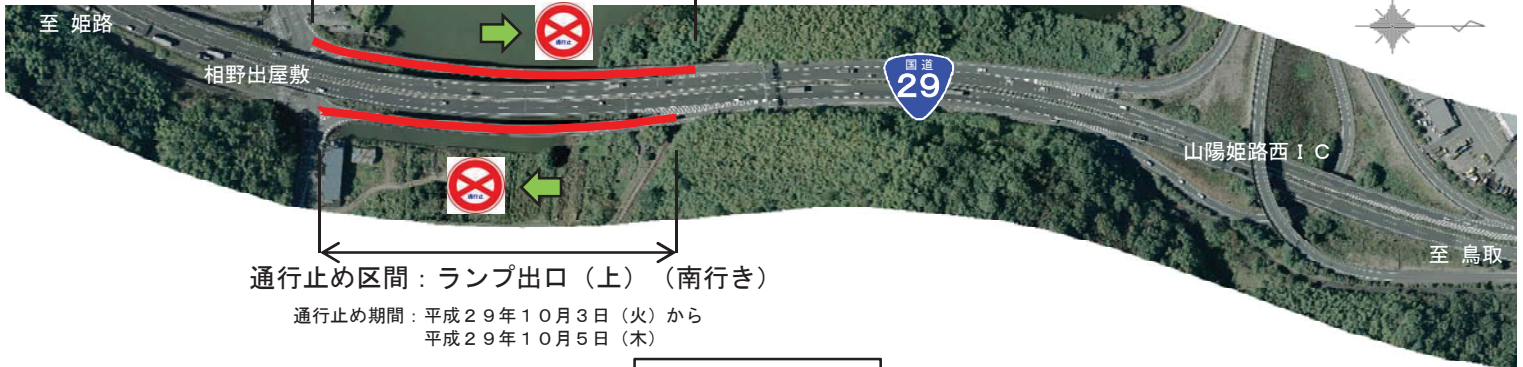
出口（上） 平成29年10月3日（火）～5日（木） 20：00～翌6：00
（予備日：平成29年10月6日（金）以降）

■規制内容

夜間（20：00～翌6：00）相野出屋敷ランプ入口（下），出口（上）通行止め
※気象条件等により、規制期間が順延となる場合があります。

通行止め区間：ランプ入口（下）（北行き）

通行止め期間：平成29年10月2日（月）



通行止め区間：ランプ出口（上）（南行き）

通行止め期間：平成29年10月3日（火）から
平成29年10月5日（木）

迂回路図

ランプ入口（下）通行止め時

ランプ出口（上）通行止め時



■迂回路

県道724号姫路新宮線（山陽姫路西IC東～長池）～県道5号姫路上郡線（長池～相野出屋敷）

■工事に関するお問い合わせ先

国土交通省 姫路河川国道事務所 姫路第二維持出張所 TEL079-254-3172（直通）