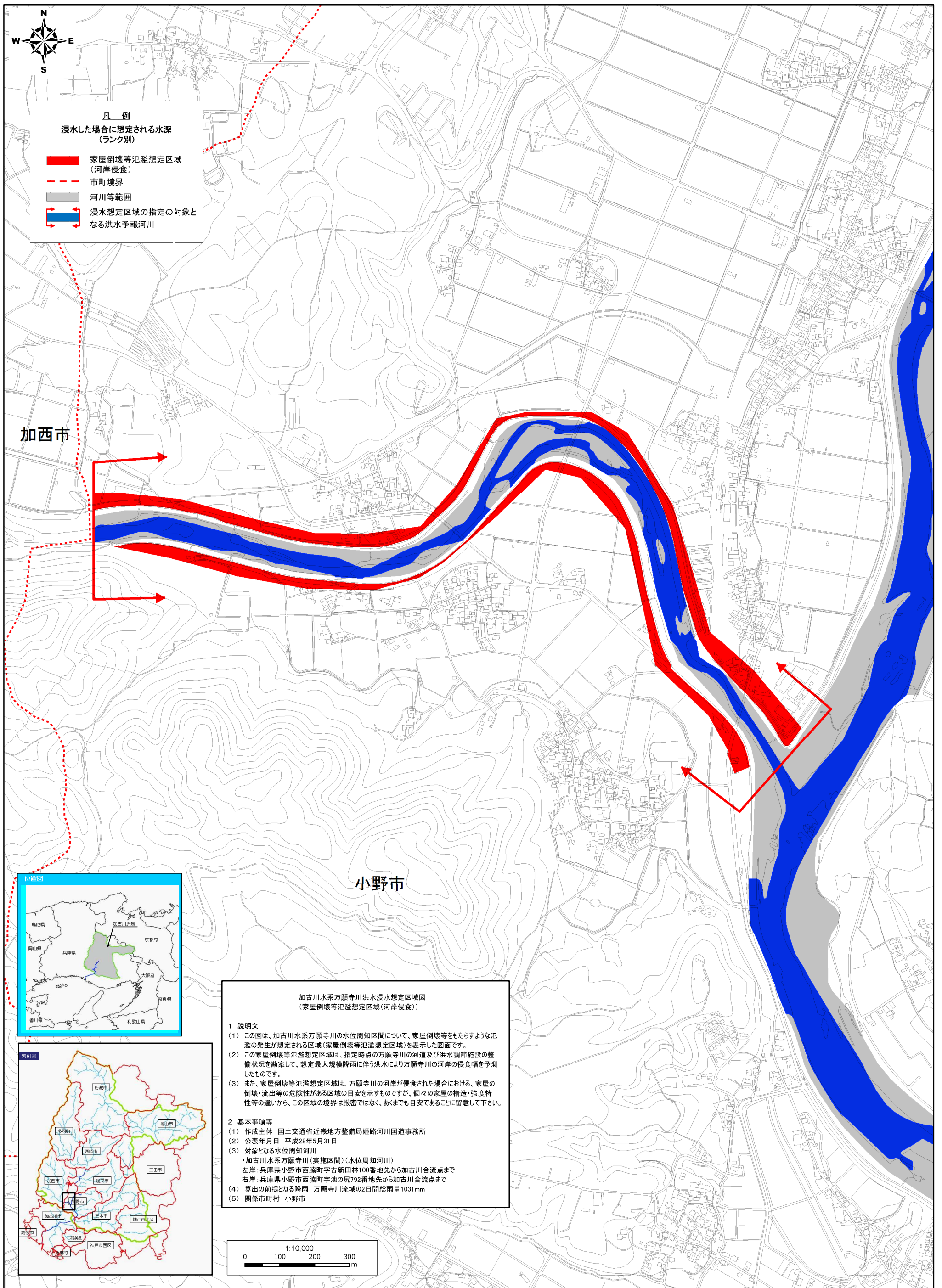


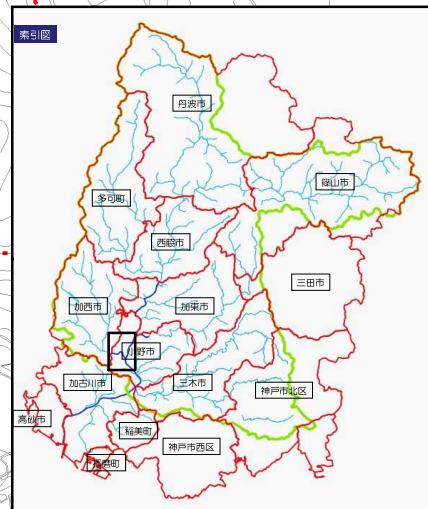
# 加古川水系万願寺川洪水浸水想定区域図（家屋倒壊等氾濫想定区域（河岸侵食））



凡例

浸水した場合に想定される水深  
(ランク別)

- 家屋倒壊等氾濫想定区域  
(河岸侵食)
- - - 市町境界
- 河川等範囲
- ⇄ 浸水想定区域の指定の対象となる洪水予報河川



加古川水系万願寺川洪水浸水想定区域図  
(家屋倒壊等氾濫想定区域(河岸侵食))

1 説明文

- この図は、加古川水系万願寺川の水位周知区間について、家屋倒壊等をもたらすような氾濫の発生が想定される区域(家屋倒壊等氾濫想定区域)を表示した図面です。
- この家屋倒壊等氾濫想定区域は、指定時点の万願寺川の河道及び洪水調節施設の整備状況を勘案して、想定最大規模降雨に伴う洪水により万願寺川の河岸の侵食幅を予測したものです。
- また、家屋倒壊等氾濫想定区域は、万願寺川の河岸が侵食された場合における、家屋の倒壊・流出等の危険性がある区域の目安を示すものですが、個々の家屋の構造・強度特性等の違いから、この区域の境界は厳密ではなく、あくまでも目安であることに留意して下さい。

2 基本事項等

- 作成主体 国土交通省近畿地方整備局姫路河川国道事務所
- 公表年月日 平成28年5月31日
- 対象となる水位周知河川
  - ・加古川水系万願寺川(実施区間)(水位周知河川)
  - 左岸:兵庫県小野市西脇町字古新田林100番地先から加古川合流点まで
  - 右岸:兵庫県小野市西脇町字池の尻792番地先から加古川合流点まで
- 算出の前提となる降雨 万願寺川流域の2日間総降雨1031mm
- 関係市町村 小野市

