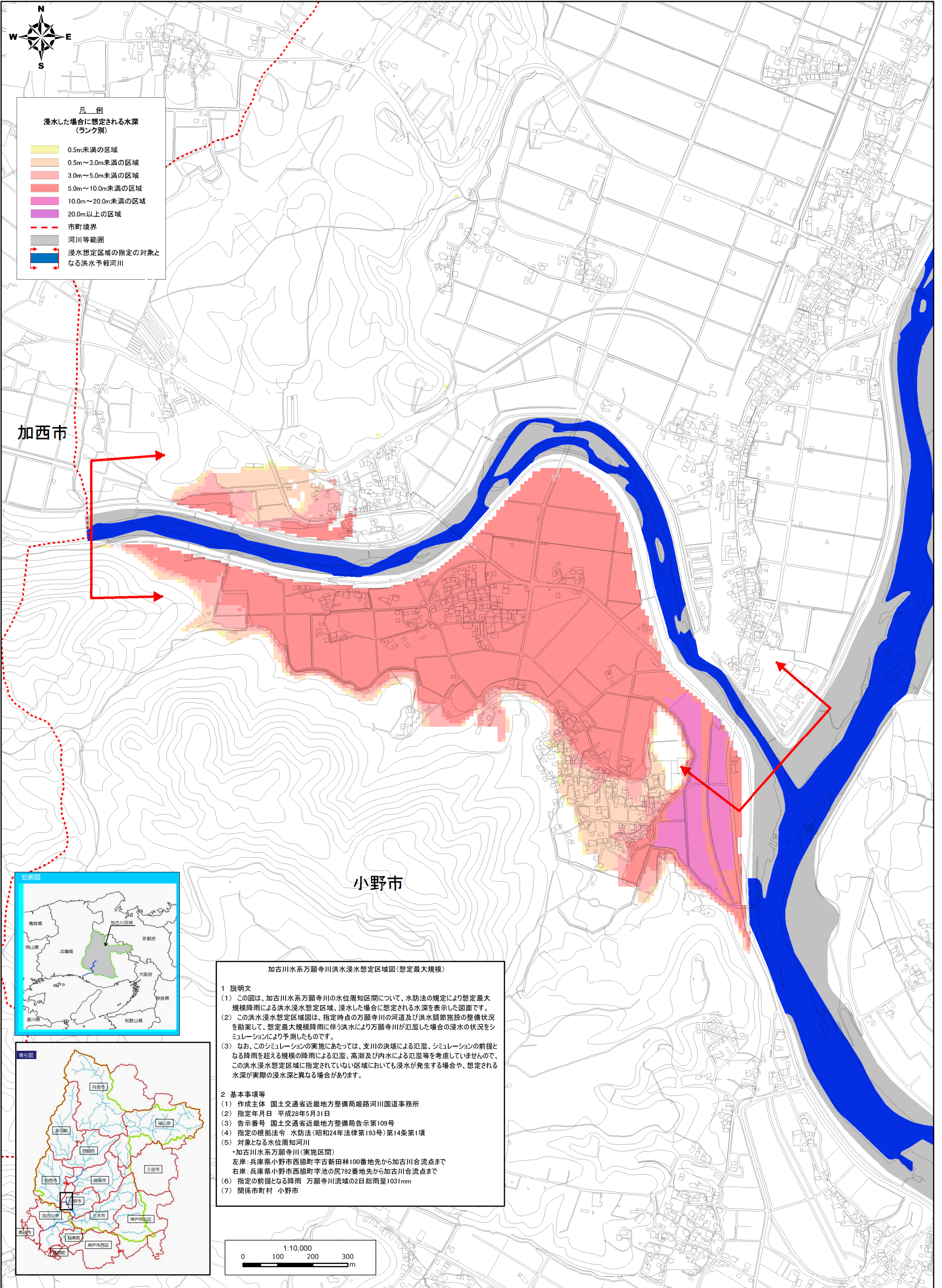


加古川水系万願寺川洪水浸水想定区域図（想定最大規模）



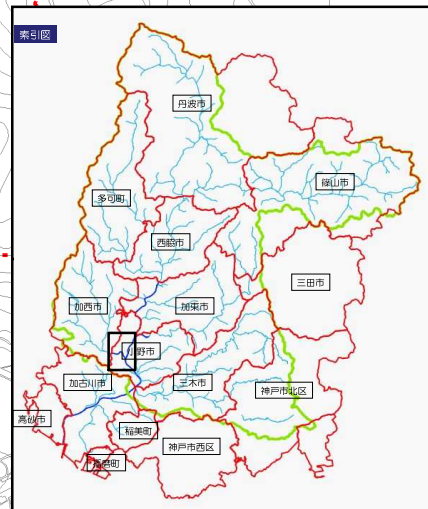
凡例
 浸水した場合に想定される水深
 (ランク別)

- 0.5m未満の区域
- 0.5m～3.0m未満の区域
- 3.0m～5.0m未満の区域
- 5.0m～10.0m未満の区域
- 10.0m～20.0m未満の区域
- 20.0m以上の区域

--- 市町境界
 河川等範囲
 浸水想定区域の指定の対象となる洪水予報河川

加西市

小野市



加古川水系万願寺川洪水浸水想定区域図(想定最大規模)

1 説明文

- (1) この図は、加古川水系万願寺川の水位周知区間について、水防法の規定により想定最大規模降雨による洪水浸水想定区域、浸水した場合に想定される水深を表示した図面です。
- (2) この洪水浸水想定区域図は、指定時点の万願寺川の河道及び洪水調節施設の整備状況を勘案して、想定最大規模降雨に伴う洪水により万願寺川が氾濫した場合の浸水の状況をシミュレーションにより予測したものです。
- (3) なお、このシミュレーションの実施にあたっては、支川の決壊による氾濫、シミュレーションの前提となる降雨を超える規模の降雨による氾濫、高潮及び内水による氾濫等を考慮していませんので、この洪水浸水想定区域に指定されていない区域においても浸水が発生する場合や、想定される水深が実際の浸水深と異なる場合があります。

2 基本事項等

- (1) 作成主体 国土交通省近畿地方整備局姫路河川国道事務所
- (2) 指定年月日 平成28年5月31日
- (3) 告示番号 国土交通省近畿地方整備局告示第109号
- (4) 指定の根拠法令 水防法(昭和24年法律第193号)第14条第1項
- (5) 対象となる水位周知河川
 ・加古川水系万願寺川(実施区間)
 左岸:兵庫県小野市西脇町字古新田林100番地先から加古川合流点まで
 右岸:兵庫県小野市西脇町字池の尻792番地先から加古川合流点まで
- (6) 指定の前提となる降雨 万願寺川流域の2日総雨量1031mm
- (7) 関係市町村 小野市

