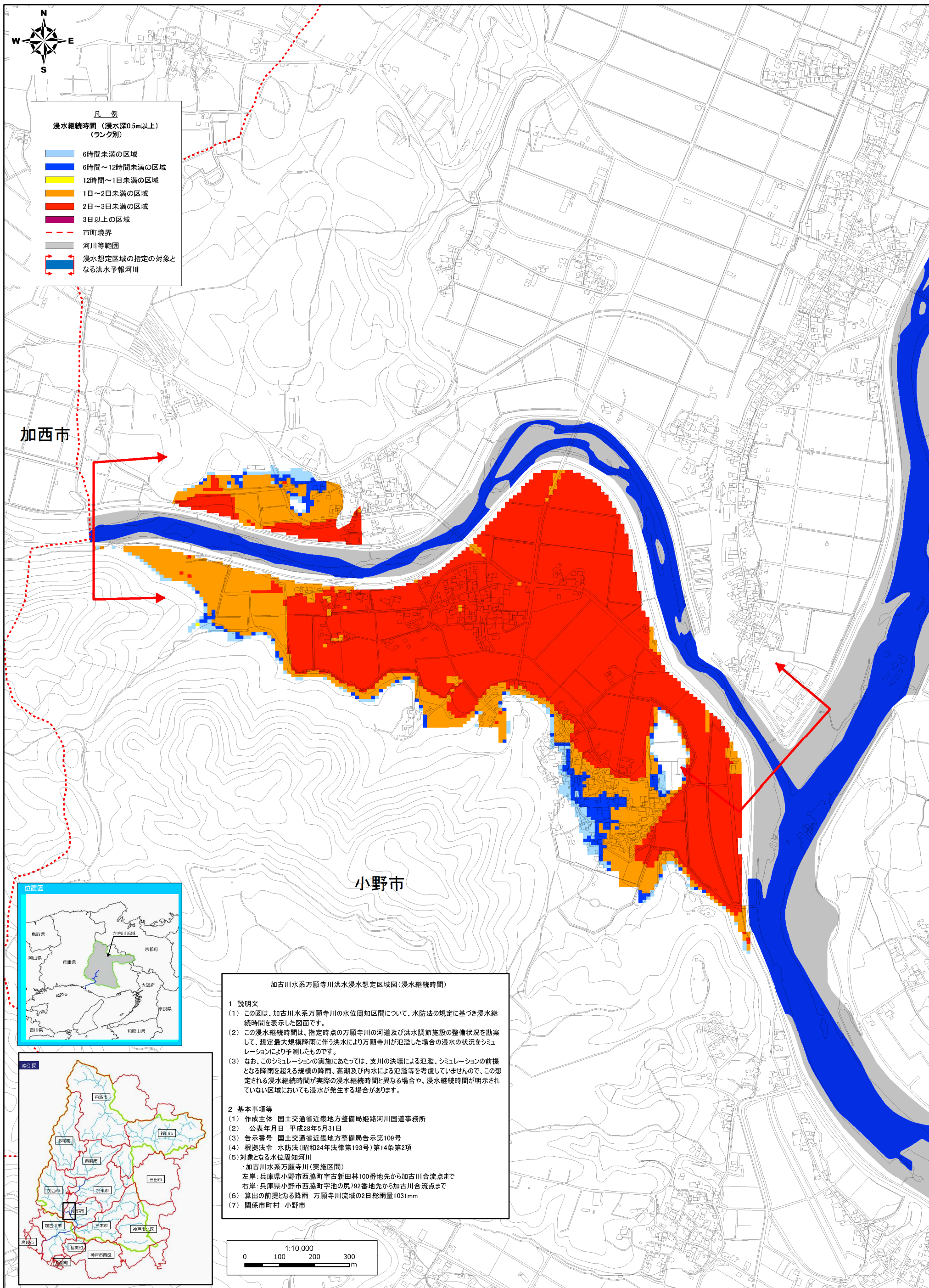


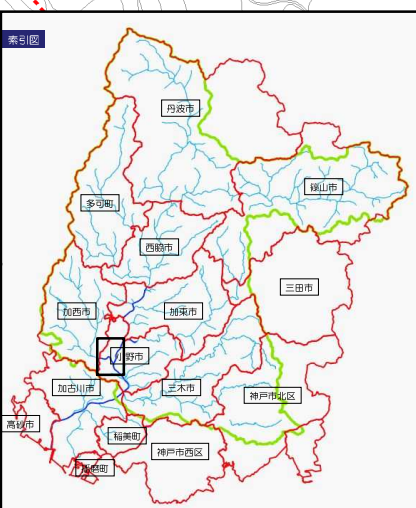
加古川水系万願寺川浸水継続時間



- 凡例
浸水継続時間（浸水深0.5m以上）
（ランク別）
- 6時間未満の区域
 - 6時間～12時間未満の区域
 - 12時間～1日未満の区域
 - 1日～2日未満の区域
 - 2日～3日未満の区域
 - 3日以上区域
 - 市町境界
 - 河川等範囲
 - 浸水想定区域の指定の対象となる洪水予報河川

加西市

小野市



加古川水系万願寺川洪水浸水想定区域図（浸水継続時間）

1 説明文
 (1) この図は、加古川水系万願寺川の水位周知区間について、水防法の規定に基づき浸水継続時間を表示した図面です。
 (2) この浸水継続時間は、指定時点の万願寺川の河道及び洪水調節施設の整備状況を勘案して、想定最大規模降雨に伴う洪水により万願寺川が氾濫した場合の浸水の状況をシミュレーションにより予測したものです。
 (3) なお、このシミュレーションの実施にあたっては、支川の決壊による氾濫、シミュレーションの前提となる降雨を超える規模の降雨、高潮及び内水による氾濫等を考慮していませんので、この想定される浸水継続時間が実際の浸水継続時間と異なる場合や、浸水継続時間が明示されていない区域においても浸水が発生する場合があります。

2 基本事項等
 (1) 作成主体 国土交通省近畿地方整備局姫路河川国道事務所
 (2) 公表年月日 平成28年5月31日
 (3) 告示番号 国土交通省近畿地方整備局告示第109号
 (4) 根拠法令 水防法（昭和24年法律第193号）第14条第2項
 (5) 対象となる水位周知河川
 ・加古川水系万願寺川（実施区間）
 左岸：兵庫県小野市西脇町字古新田林100番地先から加古川合流点まで
 右岸：兵庫県小野市西脇町字池の尻792番地先から加古川合流点まで
 (6) 算出の前提となる降雨 万願寺川流域の2日総雨量1031mm
 (7) 関係市町村 小野市

