

未知普請近畿大会 in 紀南

協働と交流～つなげよう明日へ未来へ～

開催のお知らせ

「紀伊山地の霊場と参詣道」が世界遺産登録された和歌山県紀南地方で、先人により培われてきた「普請の歴史・精神」を受け継ぎながら、近畿各地の活動報告や今後あるべき「未知普請」の方向性について討論し、より交流を深めながら、未知普請活動を活発にしていくために開催いたします。

未知普請とは・・・

未知普請 (ふしん) とは「普く請う(あまねくこう)」ということで、「大勢の人々に労力を願う」という意味の禅語です。鎌倉時代には「道普請」という言葉が盛んに使われ、村の道や水路などの生活基盤づくりや、お寺の補修などの作業を、地域の人々が勤労奉仕として、力を合わせて行っていました。また、未知とは、「未来を知る」という意味を持っており、道路だけでなく河川、港湾、公園なども含めて、将来を切り開くという意味が込められています。

【未知普請ホームページ<http://www.kkr.ml.it.go.jp/michibushin/index.html>】

と き:平成17年4月16日(土)・17日(日)

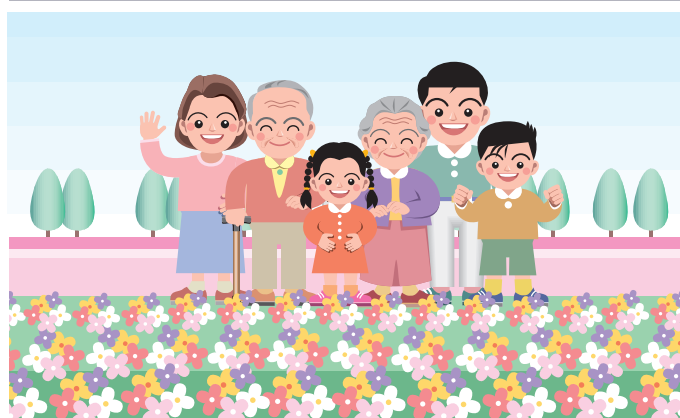
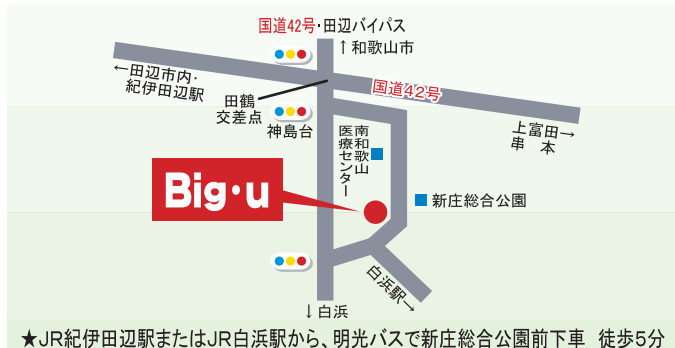
受 付:4月16日(土)10:00～

と ころ:和歌山県立情報交流センター

通称:Big・U(ビッグ・ユー)

和歌山県田辺市新庄町字東内ノ浦3353-9

☎0739-26-4111



16日(土)・・・ビッグ・ユー

□新庄総合公園・ビッグユー 見学

□参加者会場入場

□12:45*歓迎コーラス[田辺市立田辺第三小学校]

□13:00*開会式

□13:10*語り部による熊野古道紹介

□14:20*分科会

1:美しいまちづくり

2:震災・・・私たちに出来ること

3:よみがえれ! 海・山・川

4:熊野・古道ふれあいの文化～くらし・祭り～

5:紀州っ子のまちづくり

□16:00*全体会議(分科会報告)

☆18:00*紀州のグルメ満載の交流会

17日(日)・・・ オプションルツアー(現地未知普請) 9:00～15:00

① 熊野古道 中辺路 滝尻～高原コース

② 熊野古道 中辺路 牛馬童子～一方杉コース

③ 熊野古道 中辺路 伏拝～本宮コース

④ 熊野古道 大辺路 草堂寺～富田坂コース

⑤ 田辺市内・天神崎コース

⑥ 大塔村・水辺のフリーマーケットコース

主催:紀南地域協働フォーラム実行委員会

お問い合わせ NPO花つぼみ事務局

☎0739-26-8719 / ファックス:0739-26-8724 〒646-0014 和歌山県田辺市新万22-17

国土交通省 紀南河川国道事務所 道路管理課

☎0739-22-4564 / ファックス:0739-25-5518 〒646-0003 和歌山県田辺市中万呂142

※詳細は今後実行委員会にて検討し、後日連絡させていただきます。