



近畿地方整備局	配布日時	平成 23年11月 8日 14時00分
資料配布		

件名	第二阪和国道(箱ノ浦ランプ～淡輪ランプ)開通区間 ～整備効果をとりとまとめ～
----	---

概要	第二阪和国道の開通により、沿道地域の生活の利便性が向上
	平成23年3月26日(土)に開通した国道26号第二阪和国道(箱ノ浦ランプ～淡輪ランプ)について、整備効果をとりとまとめましたのでお知らせします。 渋滞緩和により、バスの定時性が向上 国道26号や地域内道路の渋滞が解消したことにより、コミュニティバスの定時性が向上。 渋滞緩和により、買物など日常生活の利便性が向上 商業施設への所要時間が大幅に短縮されたことにより、買物など日常生活の利便性が向上。 岬町への観光客が増加 岬町への交通量が増加し、岬町を訪れる観光客数も増加。

取扱い	
-----	--

配布場所	近畿建設記者クラブ 大手前記者クラブ 大阪府政記者会 和歌山県政記者クラブ 和歌山県政放送記者クラブ 和歌山県地方新聞記者クラブ 泉佐野市政記者クラブ
------	---

問い合わせ先	国土交通省 近畿地方整備局 浪速国道事務所 副所長 椎原 孝治 調査課長 梅阪 浩 TEL 072-833-0261 FAX 072-833-0285
--------	--

＜第二阪和国道開通の整備効果＞

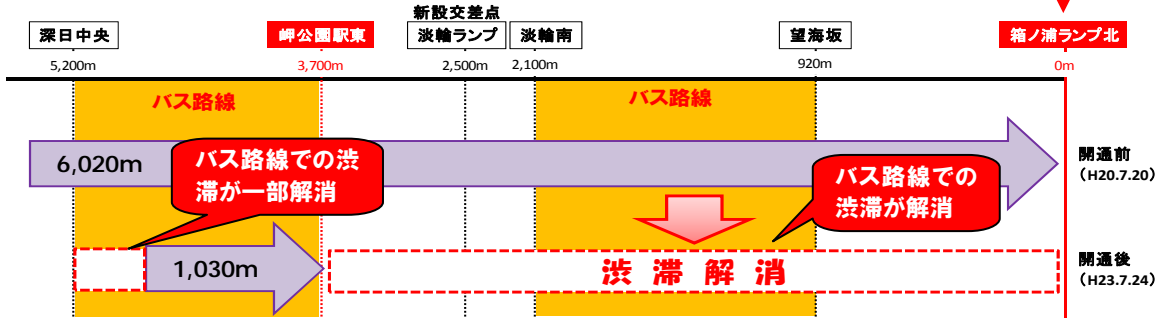
渋滞緩和により、バスの定時性が向上

○今回の開通に伴い、国道26号や地域内道路の渋滞が解消したことにより、コミュニティバスの定時性が向上。



■バス路線の渋滞解消

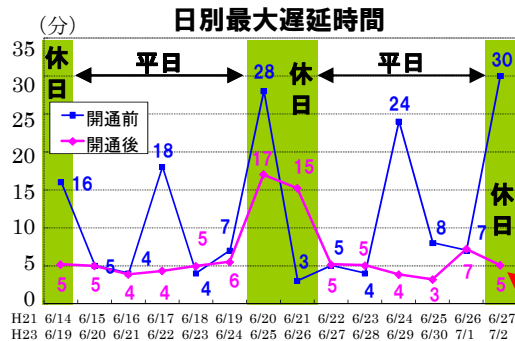
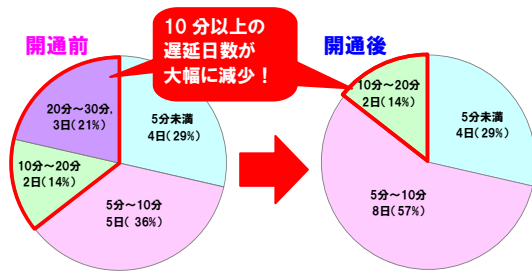
国道 26 号における最大渋滞長の変化



開通前:平成 20 年 7 月 20 日(日) (国土交通省調べ)
開通後:平成 23 年 7 月 24 日(日) (国土交通省調べ)

■バスの遅延時間短縮により、バスの定時性が向上

遅延頻度が改善(日別最大遅延時間の変化)



遅延時間の長い時には、応援車両を出動させ、時刻表の遅れに対応。

【コミュニティバス事業者ヒアリング結果より】

開通前:平成 21 年 6 月 14 日(日)~27 日(土) (バス会社調べ)
開通後:平成 23 年 6 月 19 日(日)~7 月 2 日(土) (国土交通省調べ)

※日別最大遅延時間:小島住吉⇄淡輪駅区間での最大の遅延時間

【夏期休日の渋滞に巻き込まれるコミュニティバス】



開通前:平成 20 年 7 月 20 日(日)

地域の声 【コミュニティバス事業者】

○特にGW 期間中や夏期の休日では国道 26 号の交通停滞により大きな遅れが生じていたため、第二阪和国道の開通は非常に助かっています。

○今回の開通により、国道 26 号の渋滞が緩和され、最大遅延時間は短くなりました。また、遅延の頻度が減少し、定時性が向上しました。



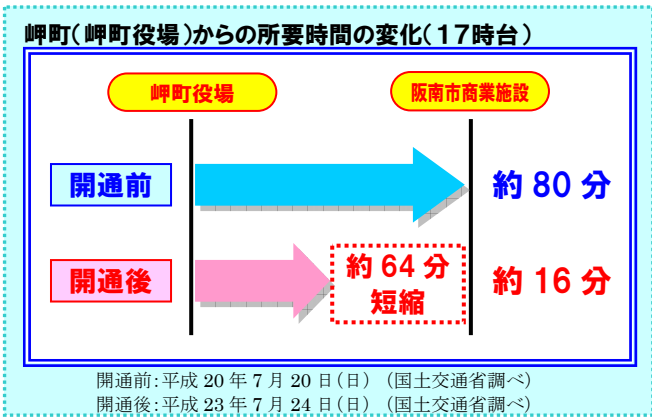
岬町コミュニティバス

＜第二阪和国道開通の整備効果＞

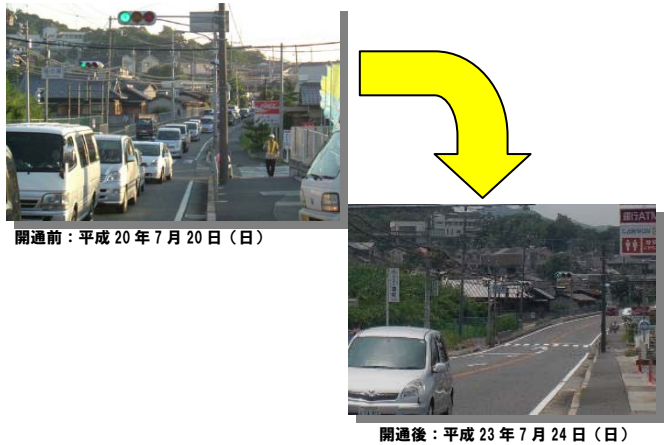
渋滞緩和により、買物など日常生活の利便性が向上

○ 今回の開通により、岬町域から商業施設への所要時間が大幅に短縮されたことにより、買物など日常生活の利便性が向上。

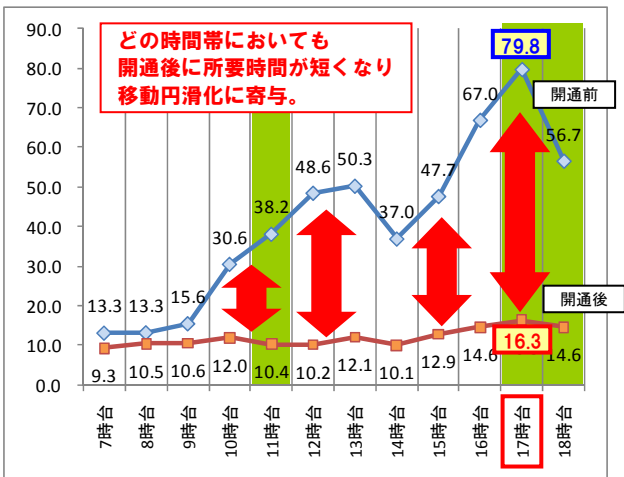
■ 夕方の買物の時間帯での所要時間の変化(17 時台)



箱ノ浦ランプ北交差点付近(大阪向き)の渋滞【写真①】



岬町(役場)から阪南市(商業施設)への時間帯別の所要時間



開通前:平成 20 年 7 月 20 日(日) (国土交通省調べ)
開通後:平成 23 年 7 月 24 日(日) (国土交通省調べ)

地域の声 【阪南市の商業施設 店長】

- GWやお盆で第二阪和国道や国道 26 号の渋滞が解消され、非常に助かっています。
- 開通後は岬町淡輪・深日からのお客様が 7 月の前年度比で約 2 割増加し、商圏の拡大が図られました。
- 昼間の商品搬入で、GWやお盆での遅延がなくなりました。

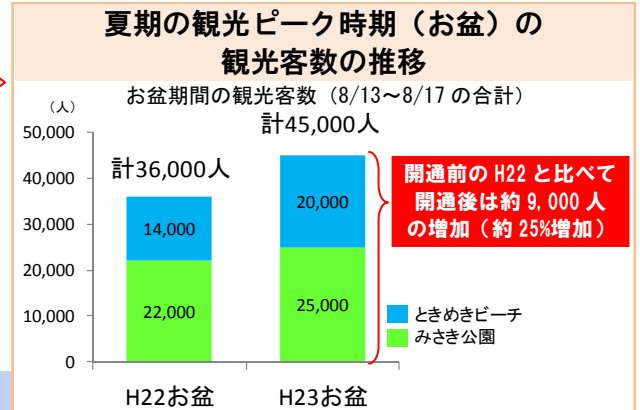
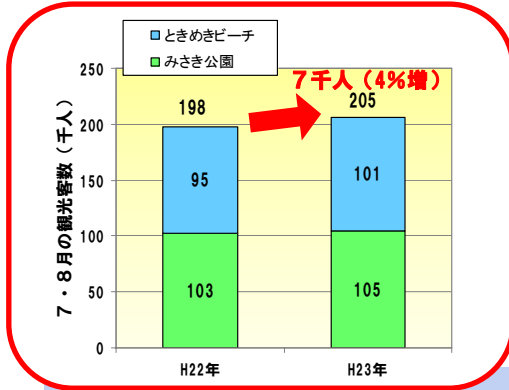


<第二阪和国道開通の整備効果>

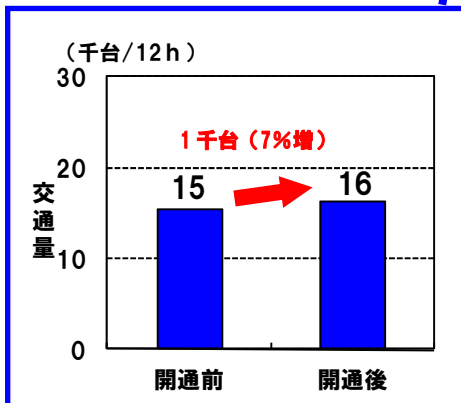
岬町への観光客が増加

- 今回の開通より、国道 26 号の交通量が平成 20 年に比べ1千台/12h 増加し、岬町に訪れる観光客数は平成 22 年(7 月・8 月)と比べ約 7 千人増加。
- これまで混雑していた帰宅時間帯での渋滞も大きく解消。

■ 岬町主要観光施設の観光客数の推移

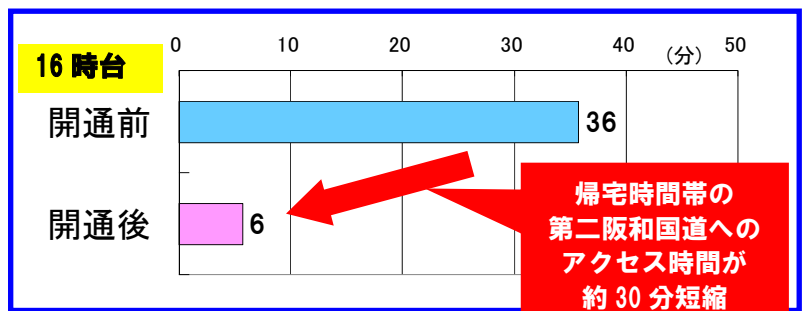


■ 国道 26 号の交通量の変化



開通前:平成 20 年 7 月 20 日(日) (国土交通省調べ)
開通後:平成 23 年 7 月 24 日(日) (国土交通省調べ)

■ みさき公園⇒箱ノ浦ランプの所要時間の変化



開通前:平成 20 年 7 月 20 日(日) 16 時台 (国土交通省調べ)
開通後:平成 23 年 7 月 24 日(日) 16 時台 (国土交通省調べ)

地域の声 【みさき公園 管理事務所】

- 第二阪和国道の開通により、車での来訪者が増え、来園者数の増加につながりました。
- お客様より「道路ができたことにより、近くなった」との声が聞かれました。
- 帰りの時間帯(17時頃)で、大阪方面への渋滞が減少しました。

岬町の主な観光施設



【参考】今回開通区間の概要

○開通日時：平成23年3月26日(土)15時

○区 間：大阪府阪南市箱作～泉南郡岬町淡輪
(箱ノ浦ランプ) (淡輪ランプ)

○延 長：約2.8km

○車 線 数：暫定2車線

○位置図

