

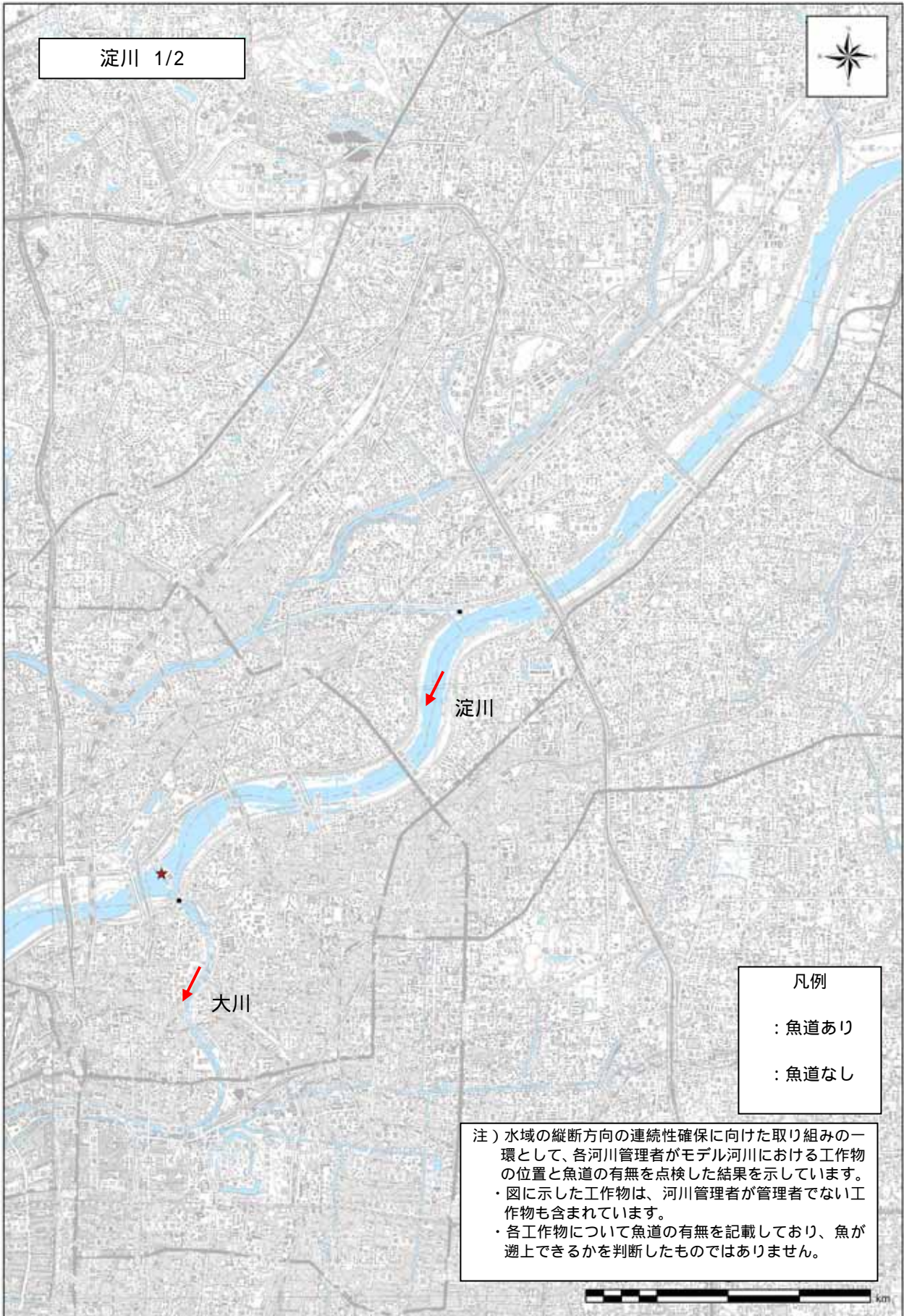
# 「水域の縦断（上下流）方向の連続性点検結果」



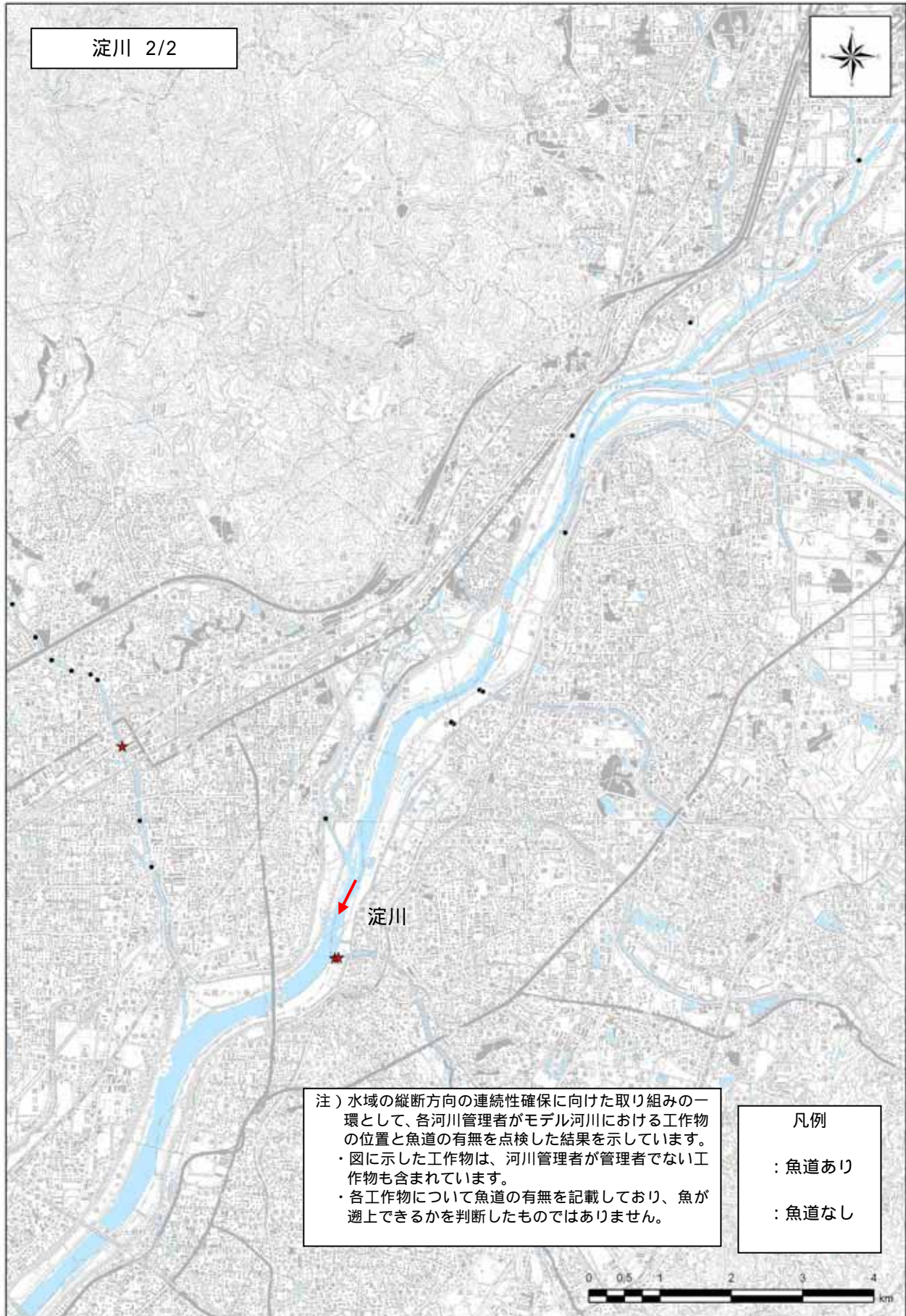
## モデル河川選定理由

管理者	モデル河川名	選定理由
近畿地方整備局	淀川、宇治川、瀬田川、桂川、木津川、猪名川、野洲川	淀川水系の河川のうち本川および一次、二次支川を選定しました。ただし、ダム湖は除きました。 琵琶湖流入河川のうち、自然再生事業を実施している野洲川を選定しました。
三重県	木津川	木津川(三重県管理)の河川整備計画を策定し、現在、進捗中の河川改修事業の推進が特に必要と考えられるためです。
滋賀県	葉山川	当該河川は琵琶湖に注ぐ一級河川であり、当該河川河口部の琵琶湖では南湖湖底環境改善事業により、豊かな生態系保全のための取り組みを実施しています。 そのため生態系が復元された琵琶湖から当該河川を魚類が遡上していくという連続性を表すことができるため、当該河川を選定しました。
京都府	モデル河川なし	京都府においては、河川改修による井堰や落差工の改築時に併せて魚道設置などの落差改善を図っているところで、河川全区間に渡って河川縦断の連続性確保する構想は、現時点で作成しておりません。 事業中河川における各施設の落差改善について、先進事例を参考にして検討を進めていくこととします。
大阪府	芥川	「アユ」をシンボルとして、都市の河川に再び豊かな生態系を回復しようと高槻市民団体と行政(大阪府・高槻市)が連携して活動を協働で展開しているため選定しました。
兵庫県	猪名川	猪名川(兵庫県管理)本川を選定しました。

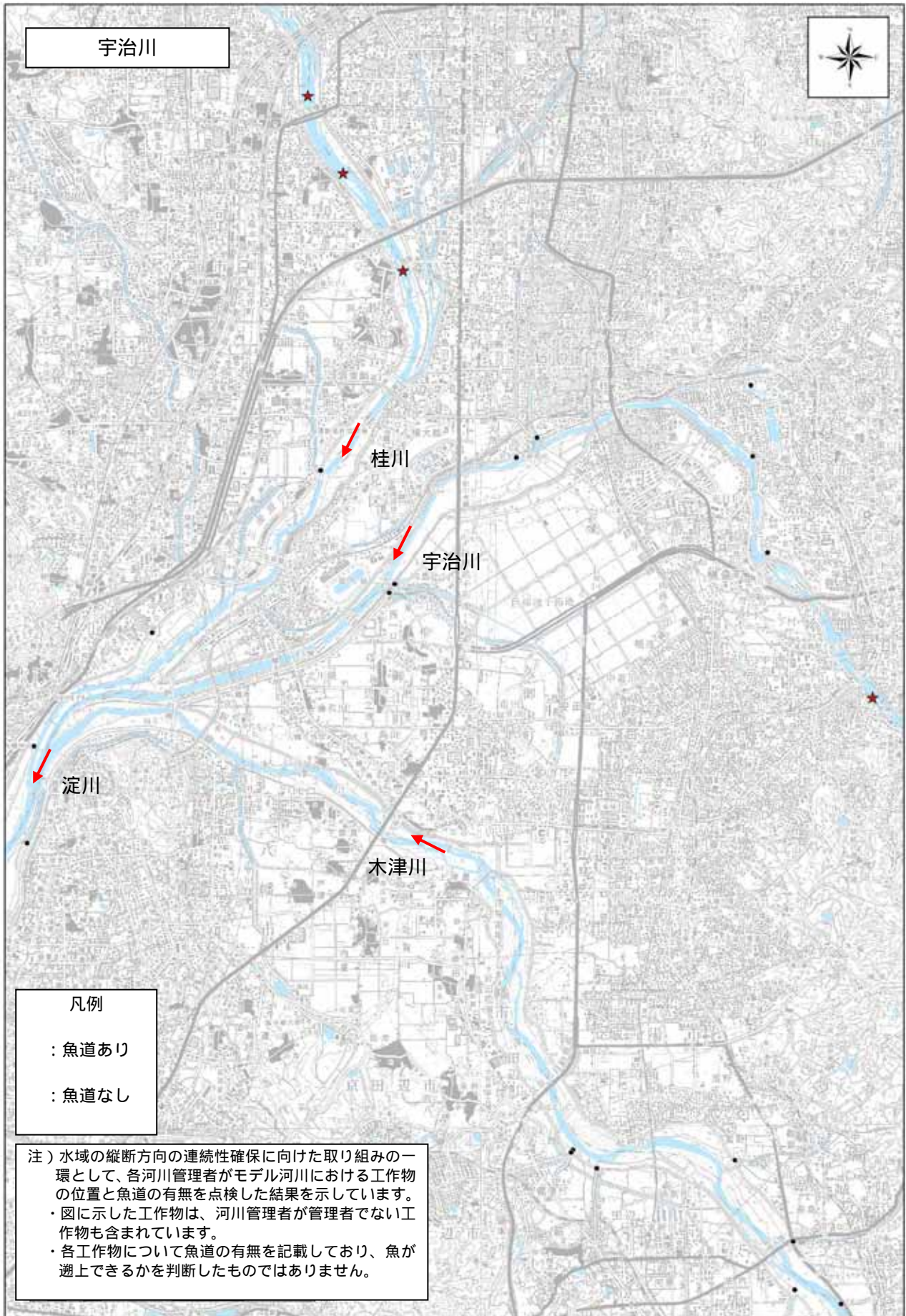
淀川(近畿地方整備局)



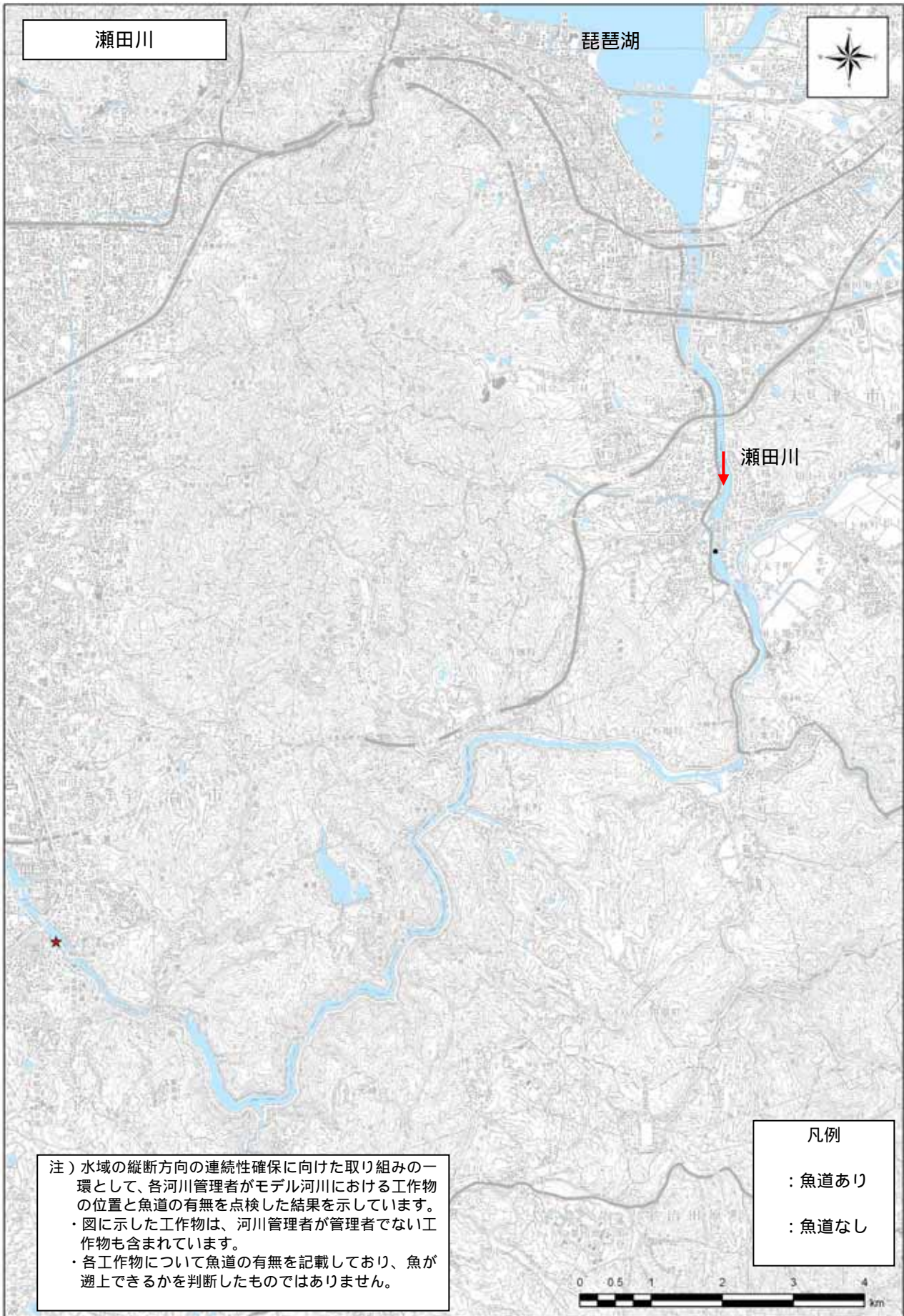
淀川(近畿地方整備局)



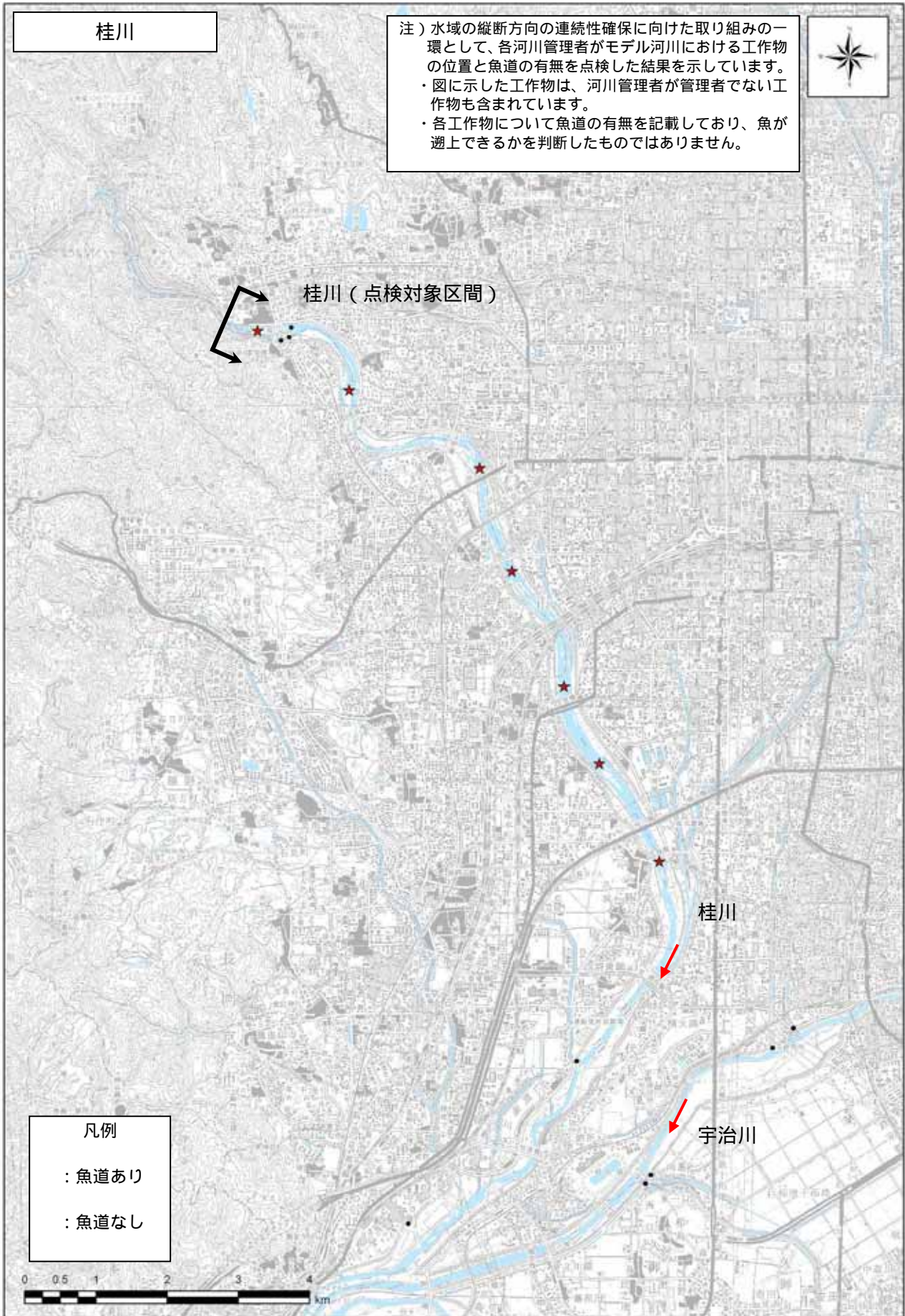
# 宇治川(近畿地方整備局)



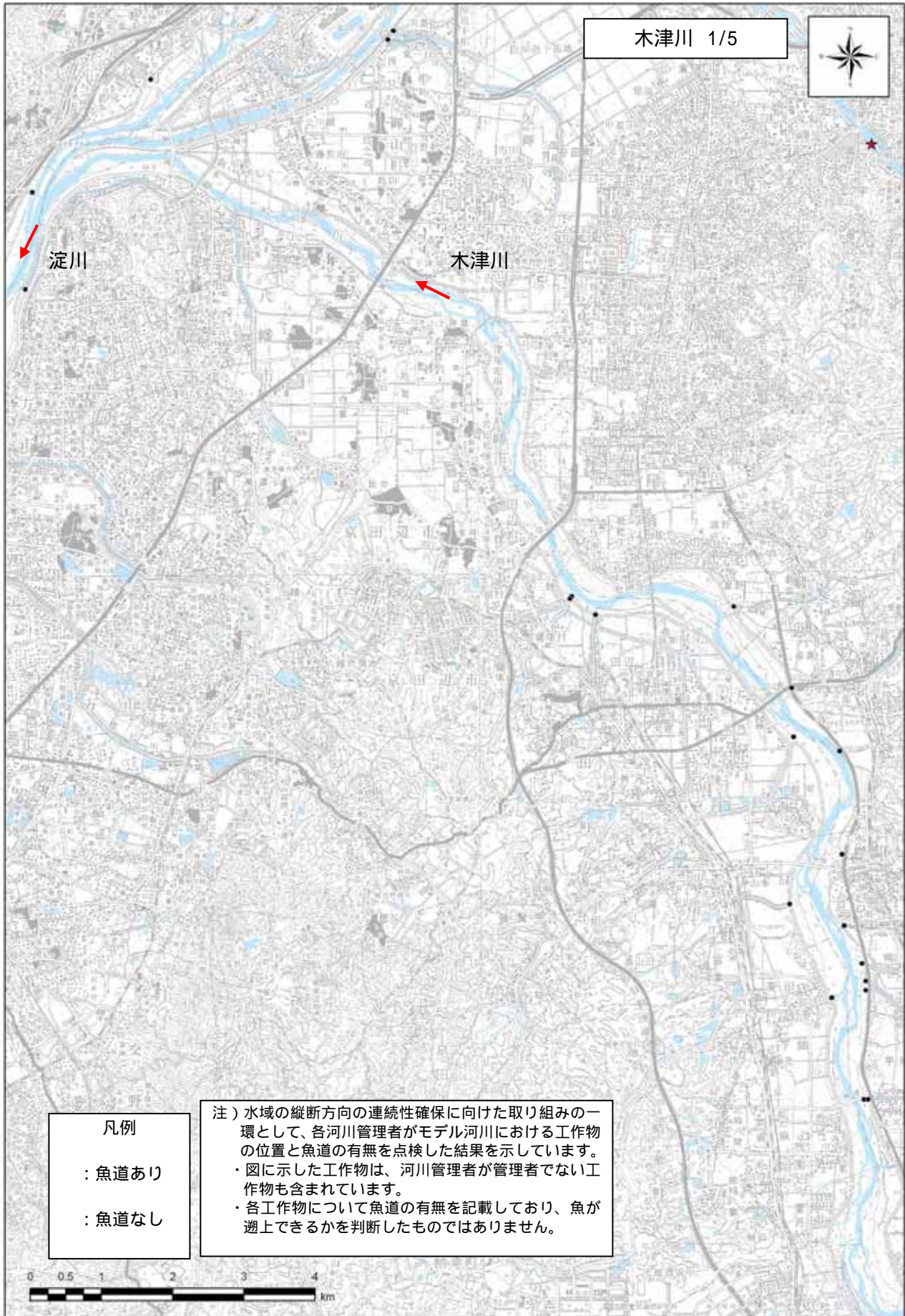
瀬田川(近畿地方整備局)



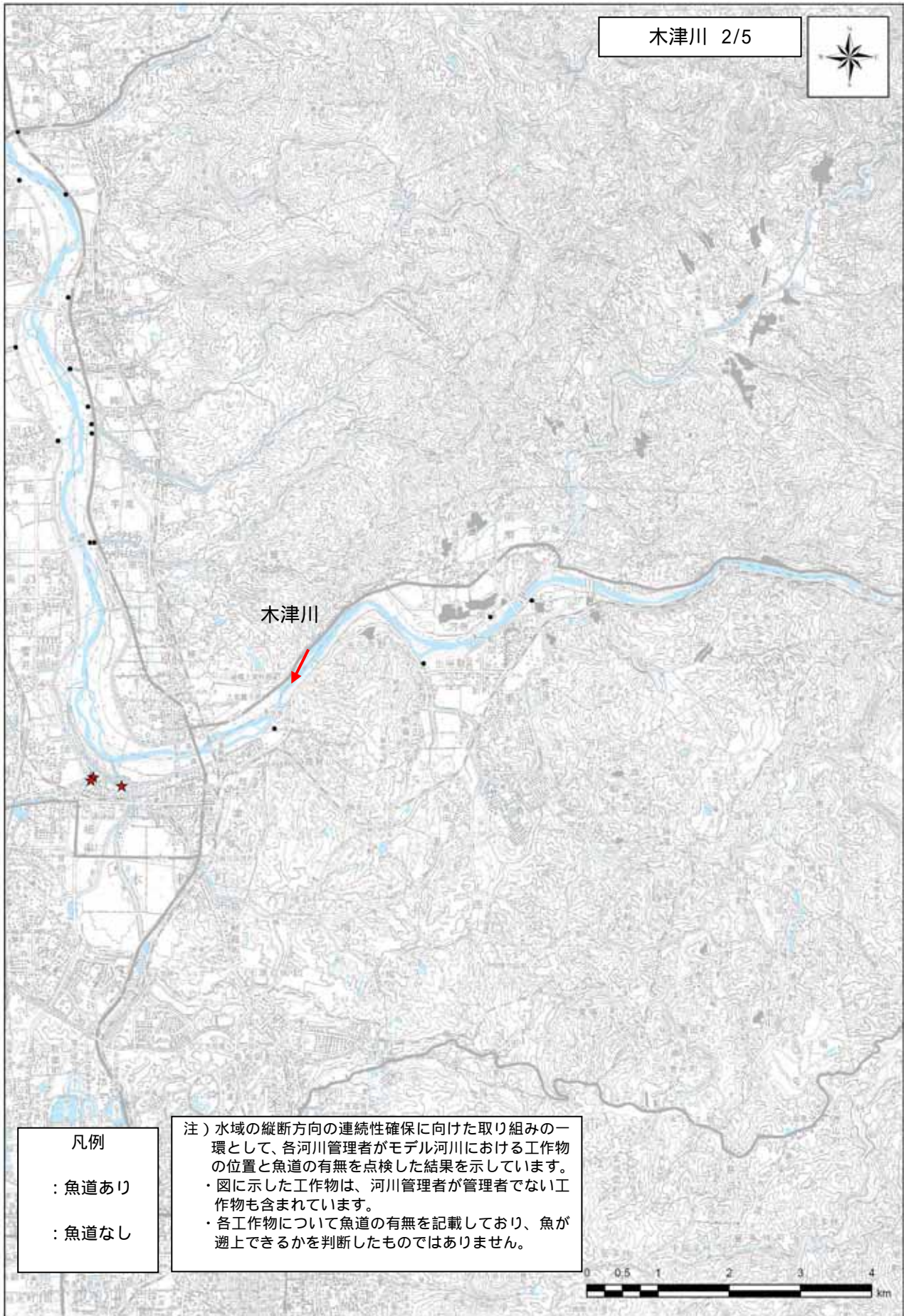
# 桂川(近畿地方整備局)



木津川(近畿地方整備局)



木津川(近畿地方整備局)

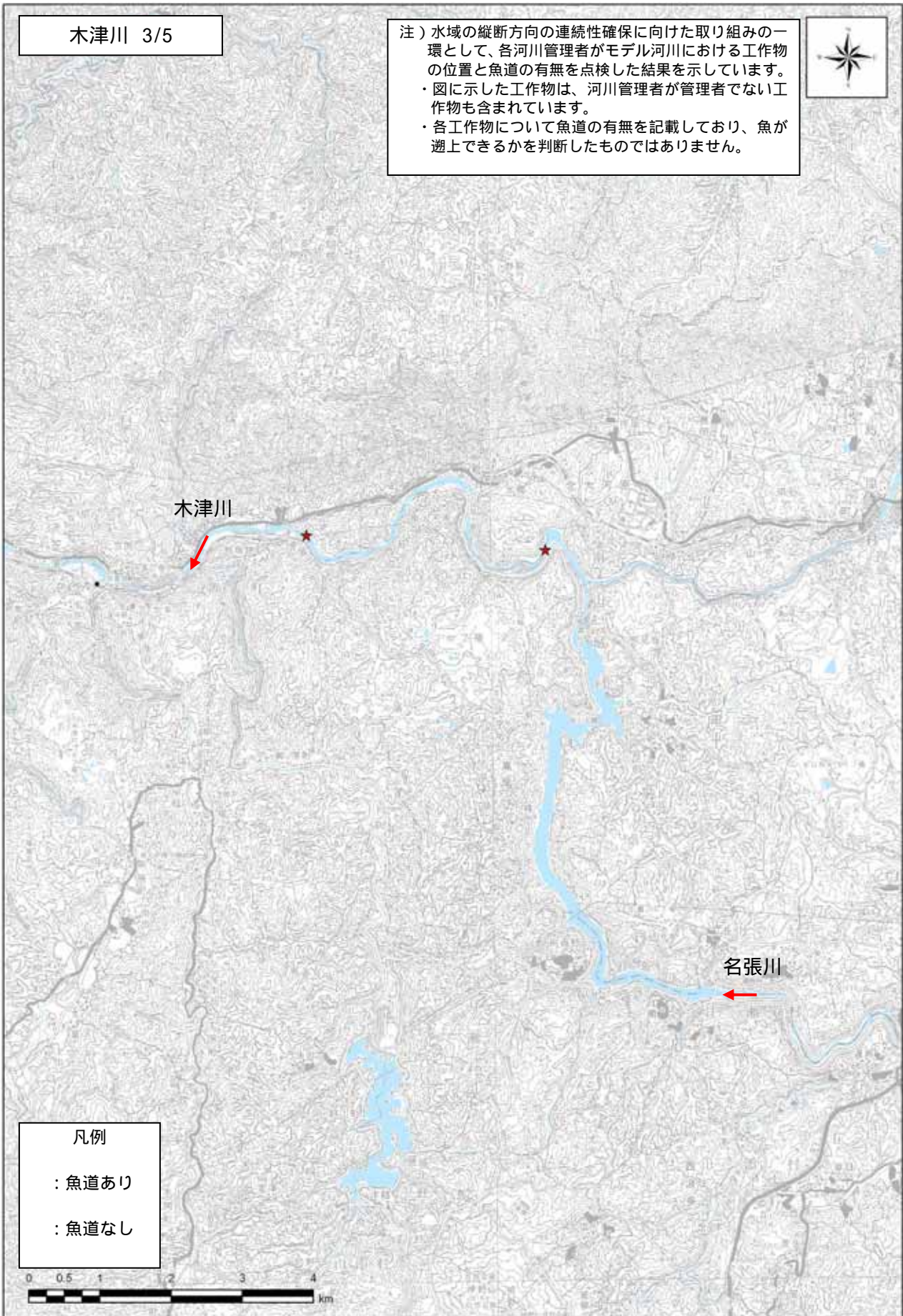


木津川(近畿地方整備局)

木津川 3/5

注) 水域の縦断方向の連続性確保に向けた取り組みの一環として、各河川管理者がモデル河川における工作物の位置と魚道の有無を点検した結果を示しています。

- ・ 図に示した工作物は、河川管理者が管理者でない工作物も含まれています。
- ・ 各工作物について魚道の有無を記載しており、魚が遡上できるかを判断したものではありません。

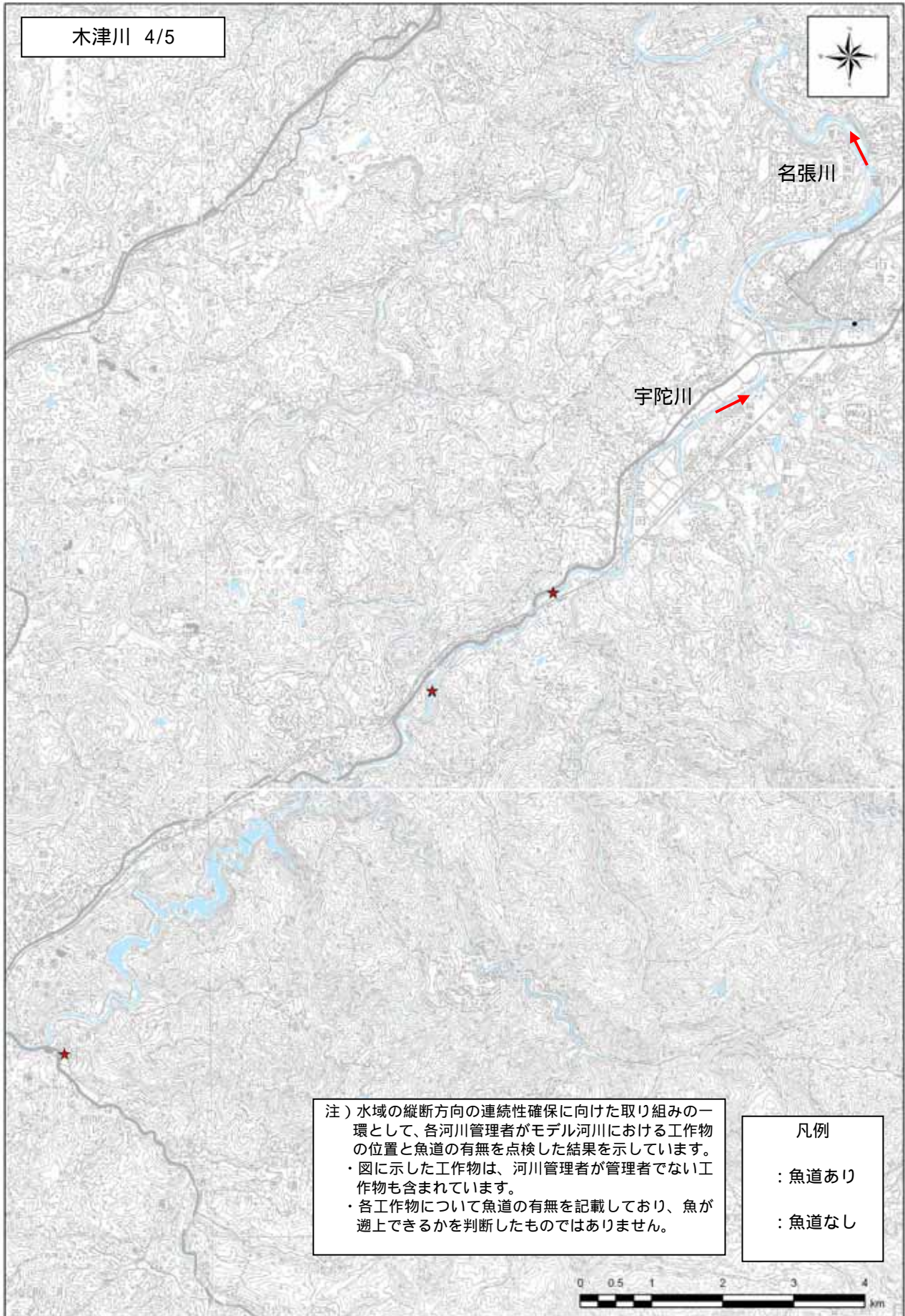


凡例

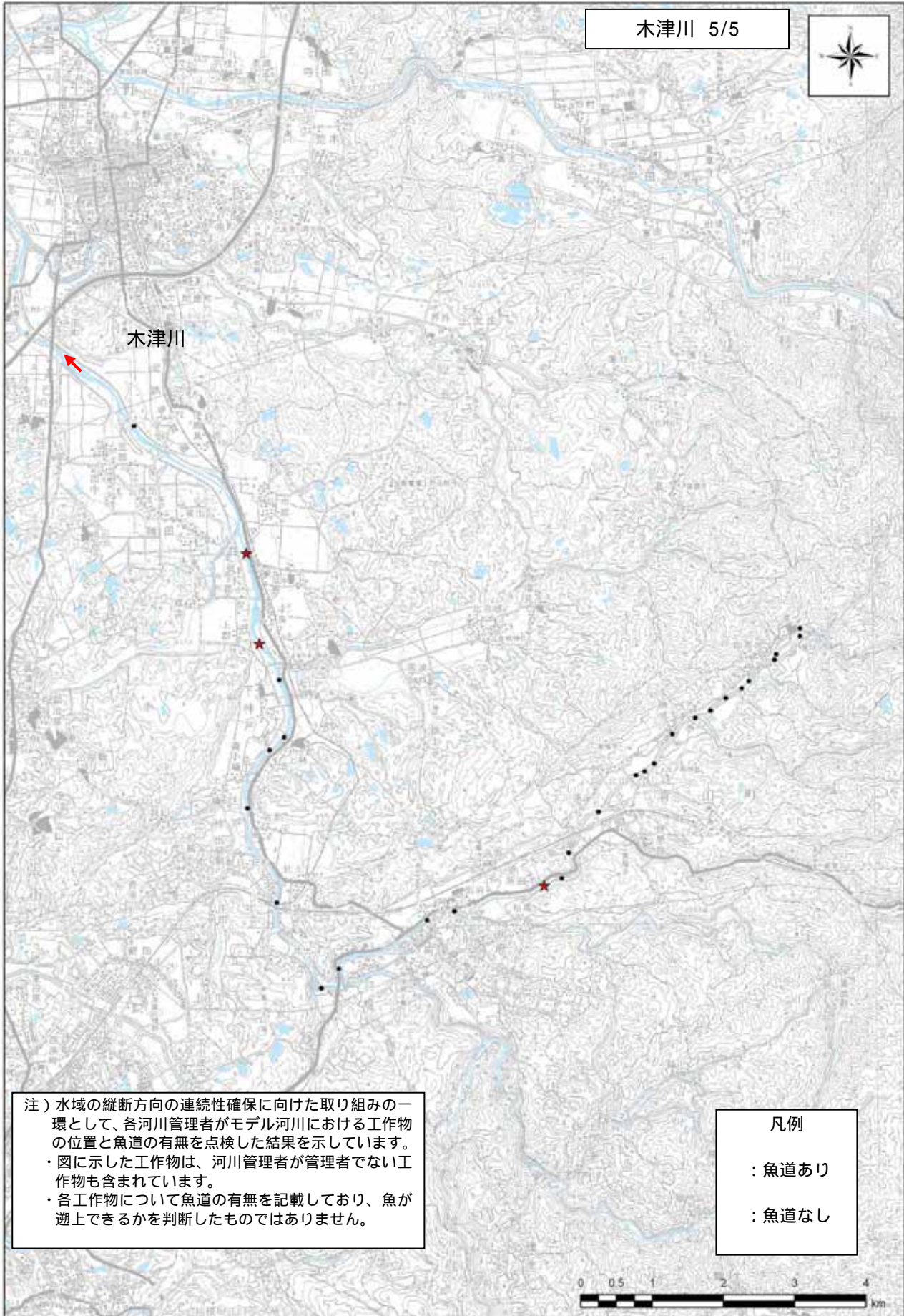
: 魚道あり

: 魚道なし

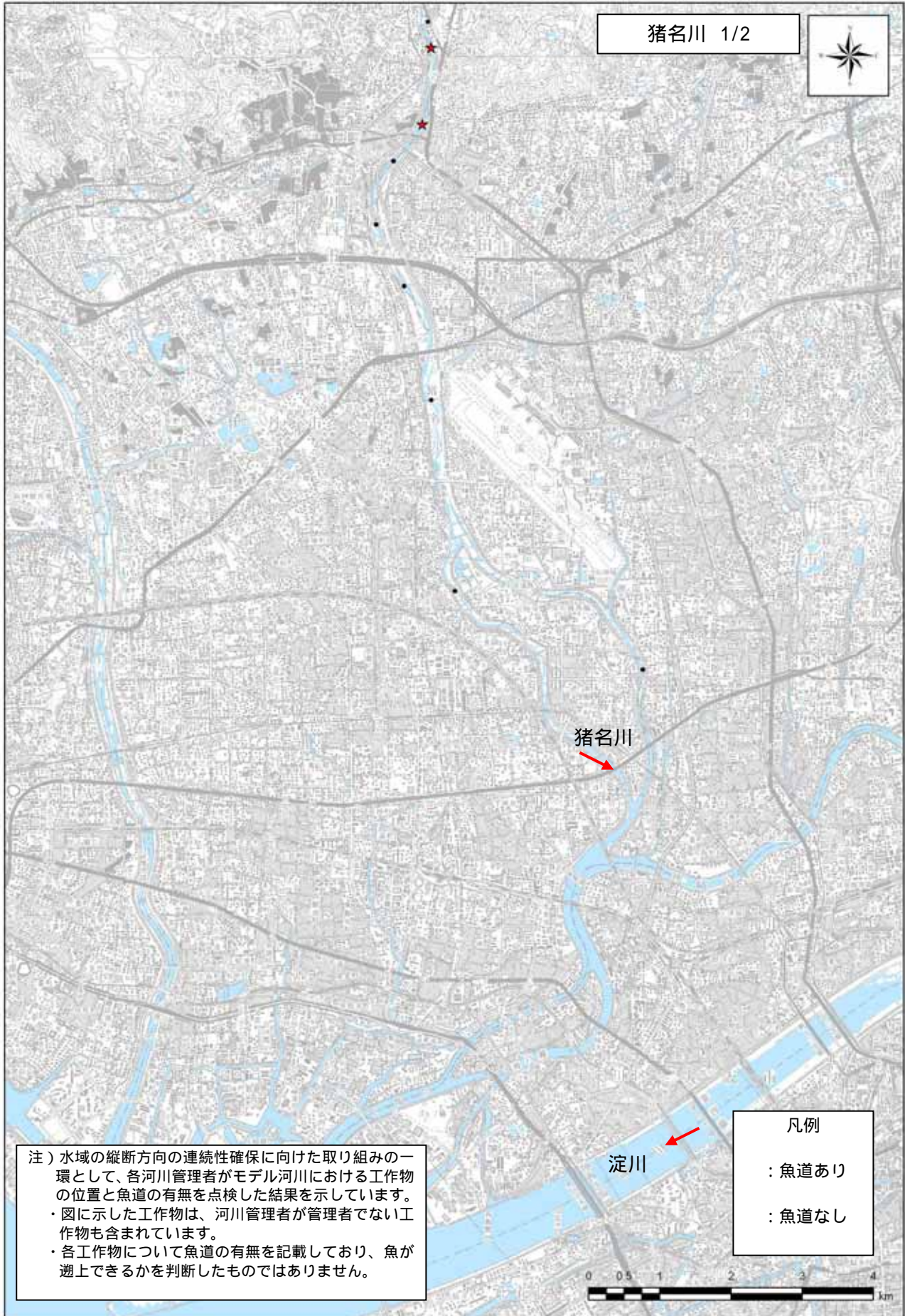
木津川(近畿地方整備局)



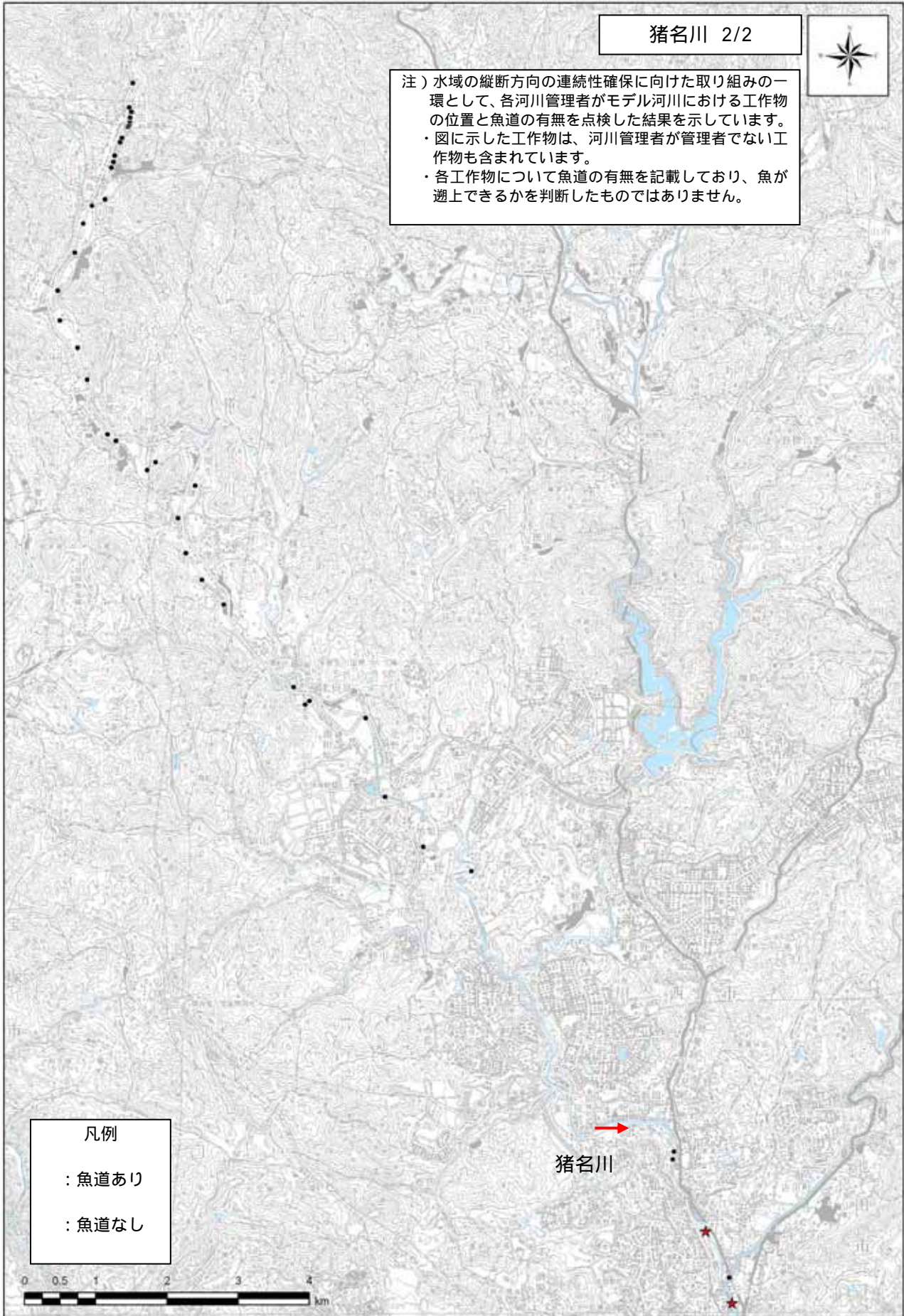
# 木津川(三重県)



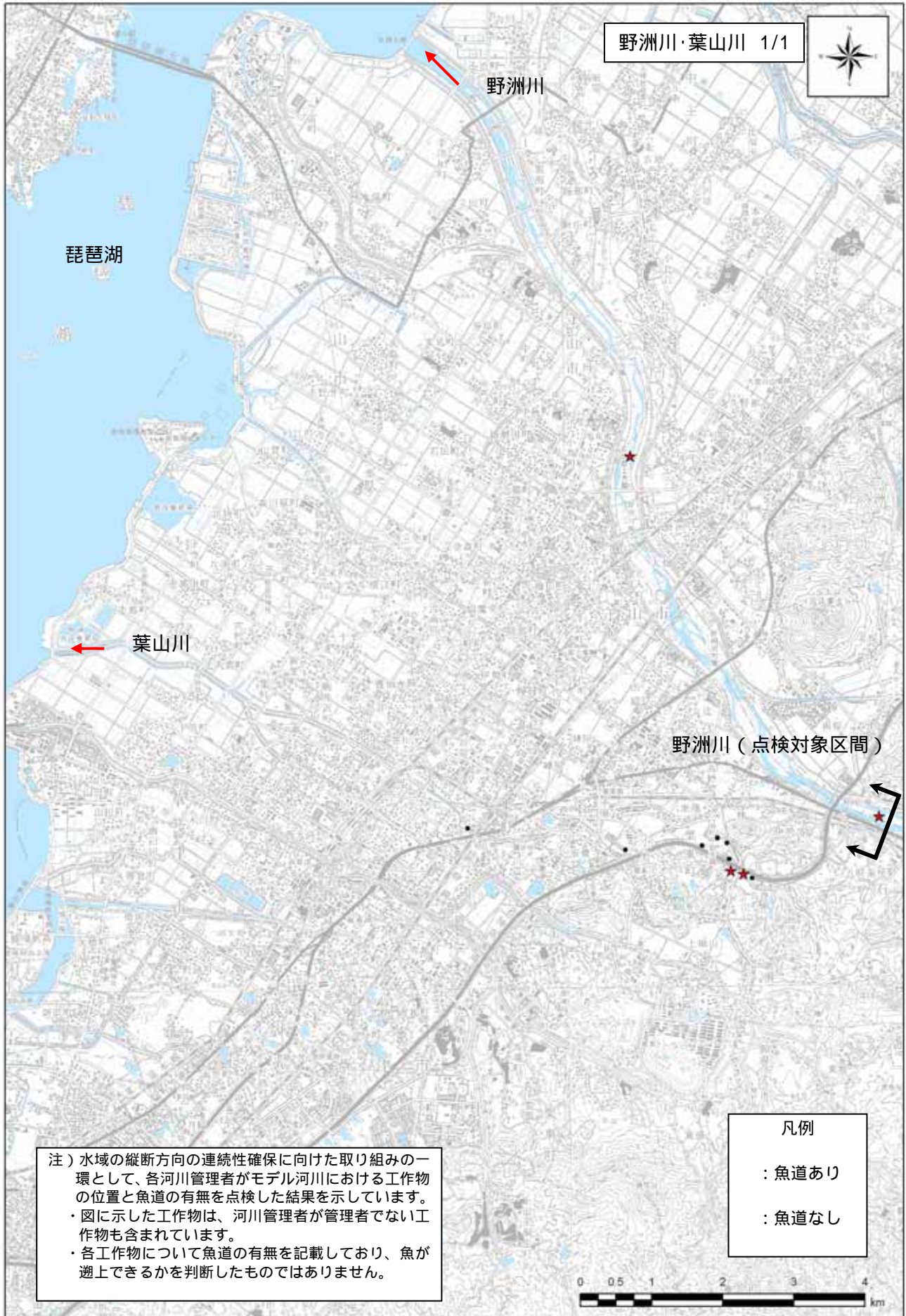
猪名川(近畿地方整備局、兵庫県)



猪名川(近畿地方整備局、兵庫県)



野洲川(近畿地方整備局)・葉山川(滋賀県)



# 芥川(大阪府)

