

国土交通省
近畿地方整備局
大和川河川事務所

資料配布

配布日時	平成21年10月23日 17:00
------	----------------------

件名	『大和川で ^し 仔アユ流下調査及び産卵場所調査を実施します』
----	---

概要	<p>○大和川河川事務所は大和川で10月24日夕方から仔アユの流下調査を実施します。</p> <p>○また、仔アユの流下調査結果を基に産卵場所の推定を行い、流下調査の翌日から5日目を目途に産卵場所の調査を実施します。</p> <p>○この調査は大阪府（環境農林水産総合研究所水産技術センター）、大阪市立大学大学院（工学研究科 環境水域工学研究室）と連携し実施します。</p> <p>○調査は天候により日程を変更する場合があります。</p>
----	---

取り扱い	-----
------	-------

配布場所	近畿建設記者クラブ、大手前記者クラブ、奈良県政記者クラブ
------	------------------------------

問合せ先	国土交通省 近畿地方整備局 大和川河川事務所 電話:072-971-1381(代表) 事業対策官 福岡 河川環境課長 田中
------	---

仔アユ調査及び産卵場所調査の概要

1. 調査目的

大和川河川事務所では、アユが生息できる環境の再生を目指し、平成18年度から「仔アユ流下調査」や「アユ産卵場所調査」を実施しています。

今年度も仔アユ流下調査を行い、その調査結果を基に産卵場所調査を実施します。

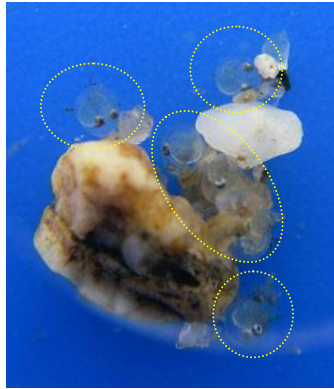


写真-1 礫に付着したアユの卵
(平成19年度採取)

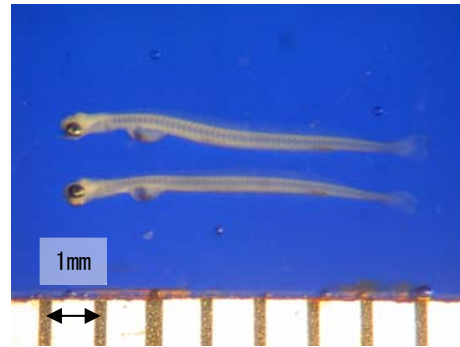


写真-2 採取した仔アユ
(平成20年度採取)

2. 調査の概要

(1)調査内容・調査時期

産卵場所の推定や全仔アユ数を推定するために仔アユ流下調査を10月24日から実施します。

仔アユ流下調査で推定された産卵区間を対象にアユの産卵場所の確認調査を実施します。

仔アユ流下調査	10月24日
	↓ (仔アユが確認されたら5日後目処)
産卵場所調査	10月29日

※調査は天候等により日程を変更する場合があります。

(2)仔アユ流下調査

○調査地点

大和川本川の高野大橋、河内橋の2箇所を調査します。

なお、本調査は大阪市立大学大学院環境水域工学研究室及び大阪府環境農林水産総合研究所水産技術センターと連携して実施します。



図-1 仔アユ流下調査地点 (国土交通省調査地点、大阪府調査地点、大阪市立大学大学院調査地点)

国土交通省調査地点

高野大橋(左岸:大阪市平野区瓜破南地先、右岸:大阪市平野区瓜破地先)

河内橋(左右岸共:藤井寺市大井地先)

○調査方法

目合いの細かいネット(MTD ネット)によって採集を行います。

採集は夕方から翌朝(19時～6時)までの間で毎正時10分間の採集を行います。

採集のためのネットは、各調査地点の川の流れの中心付近に 1 箇所設置し、ネット内に採集された仔アユを持ち帰って個体数の計数を行います。



写真-3 流下仔アユの採集状況(平成 20 年度調査状況)

(3) 産卵場所調査

仔アユ流下調査で推定された産卵区間を対象に実施します。

仔アユの流下調査から推定される区間を踏査し、河床材料(粒径 3cm 程度の礫質が主体)、流速が 50~100cm/s 程度、水深が 5~20cm 程度のアユの産卵環境に適していると考えられる箇所において、目視による河床礫に付着する卵の確認、投網によるアユ親魚の捕獲、目視による川底の石のハミ跡など親魚の痕跡確認を行います。



写真-4 アユ産卵場所調査状況
(アユ親魚の捕獲・平成 20 年度調査状況)



写真-5 アユ産卵場所調査状況
(潜水調査・平成 20 年度調査状況)



写真-6 アユ産卵場所調査状況
(河床礫付着調査・平成 20 年度調査状況)