

淀川水系淀川・宇治川・木津川・桂川洪水浸水想定区域図(6)  
(想定最大規模)

凡例

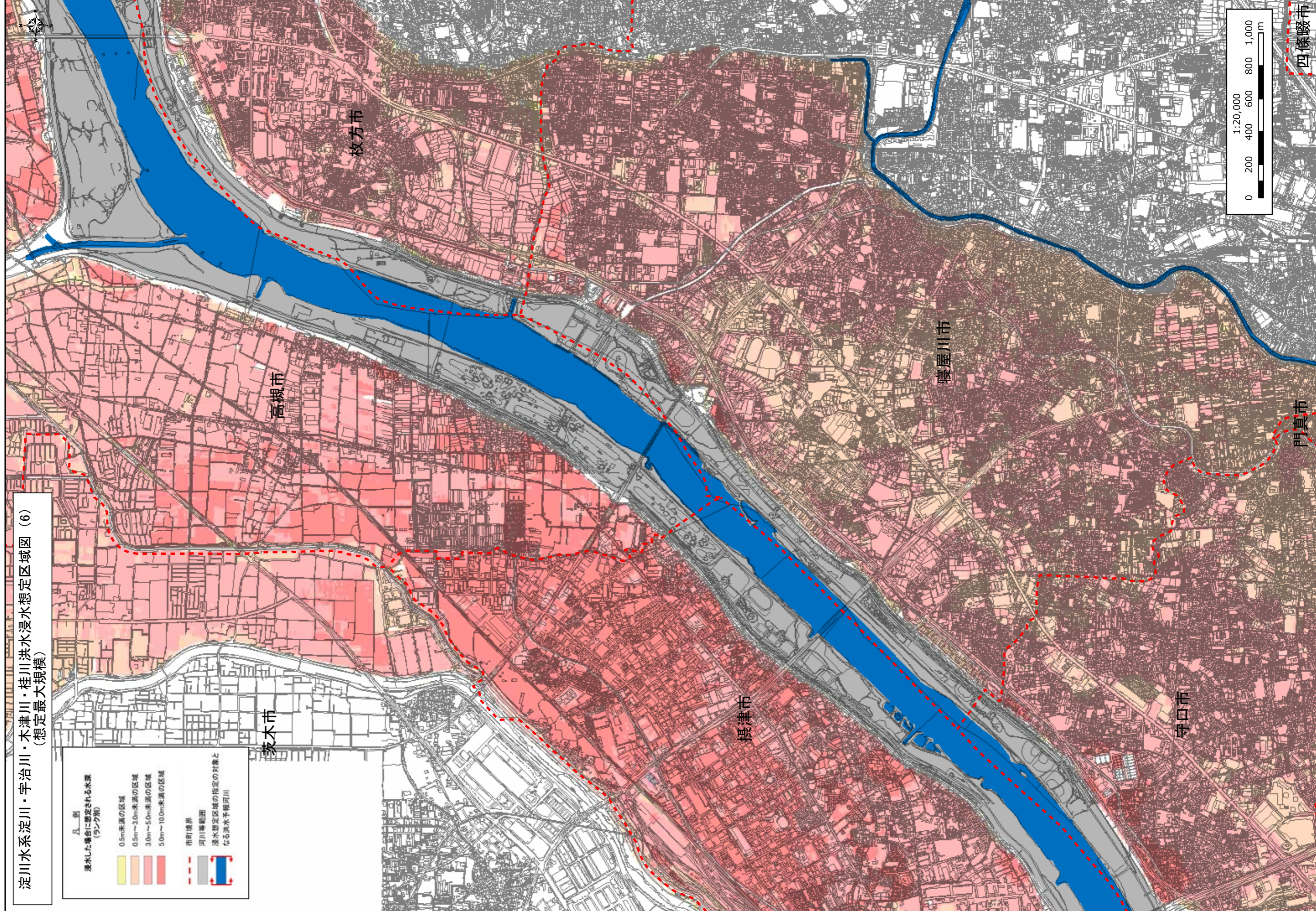
浸水した場合に想定される水深  
(ランク別)

- 0.5m未満の区域
- 0.5m～3.0m未満の区域
- 3.0m～5.0m未満の区域
- 5.0m～10.0m未満の区域

市町境界

河川等範囲

浸水想定区域の指定の対象となる洪水予報河川



茨木市

高槻市

枚方市

長津市

寝屋川市

守口市

門真市

四條畷市

