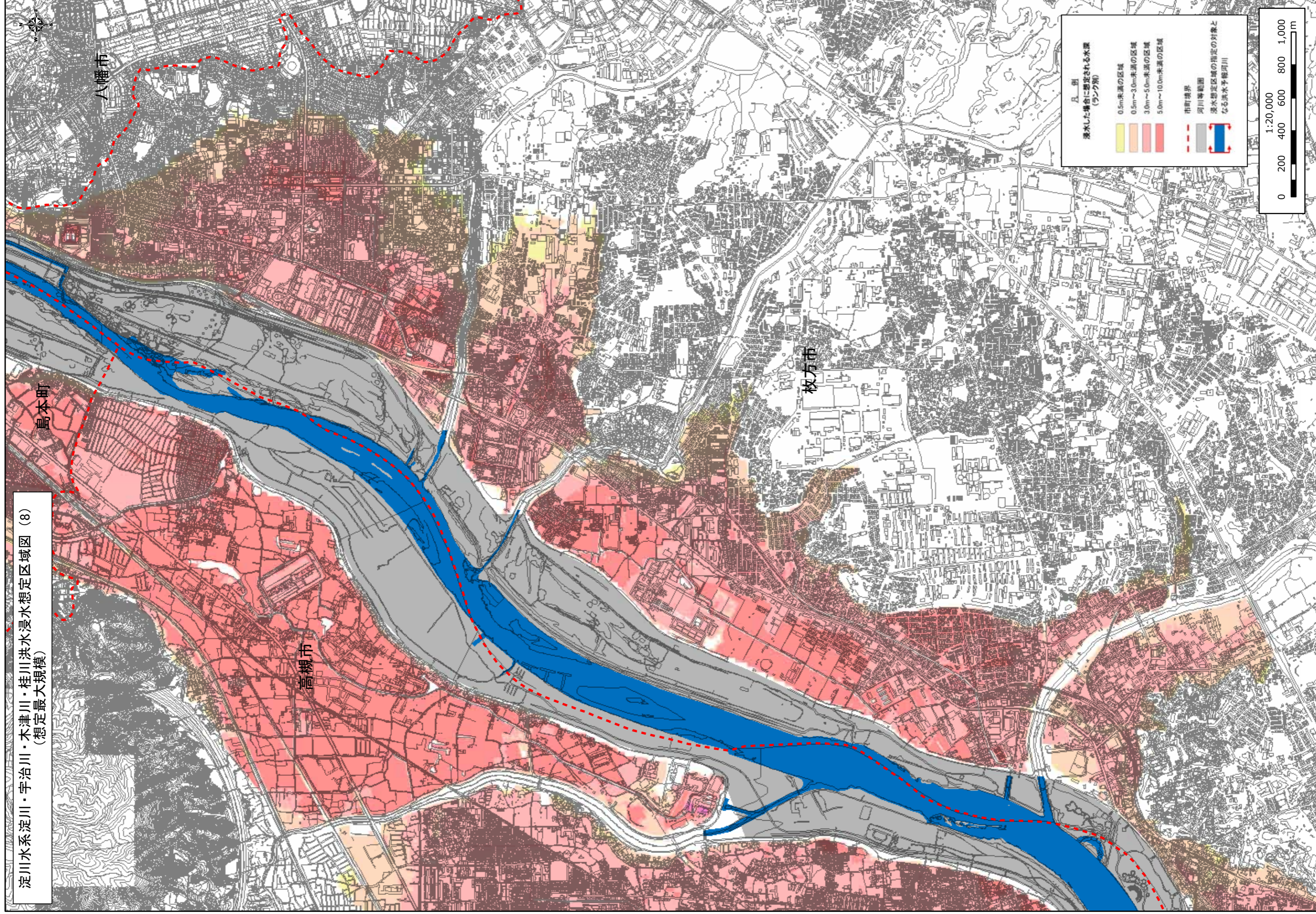


淀川水系淀川・宇治川・木津川・桂川洪水浸水想定区域図(8)
(想定最大規模)



島本町

高槻市

枚方市

八幡市

凡例
浸水した場合に想定される水深
(ランク別)

- 0.5m未満の区域
- 0.5m~3.0m未満の区域
- 3.0m~5.0m未満の区域
- 5.0m~10.0m未満の区域

--- 市町境界
--- 河川等範囲
[] 浸水想定区域の指定の対象となる洪水予報河川

