

平成26年度

国営明石海峡公園淡路地区
春季利用実態調査業務

報 告 書

平成26年5月

目 次

§ 1 . 業 務 概 要

§ 2 . 休日調査結果（４月２７日）

(1) 利用者数調査集計表

- ・ ４ゲート合計
- ・ 淡路ロゲート
- ・ 東浦ロゲート
- ・ 連絡ロゲート
- ・ 海岸ロゲート

(2) アンケート調査集計表

§ 3 . 平日調査結果（５月８日）

(1) 利用者数調査集計表

- ・ ４ゲート合計
- ・ 淡路ロゲート
- ・ 東浦ロゲート
- ・ 連絡ロゲート
- ・ 海岸ロゲート

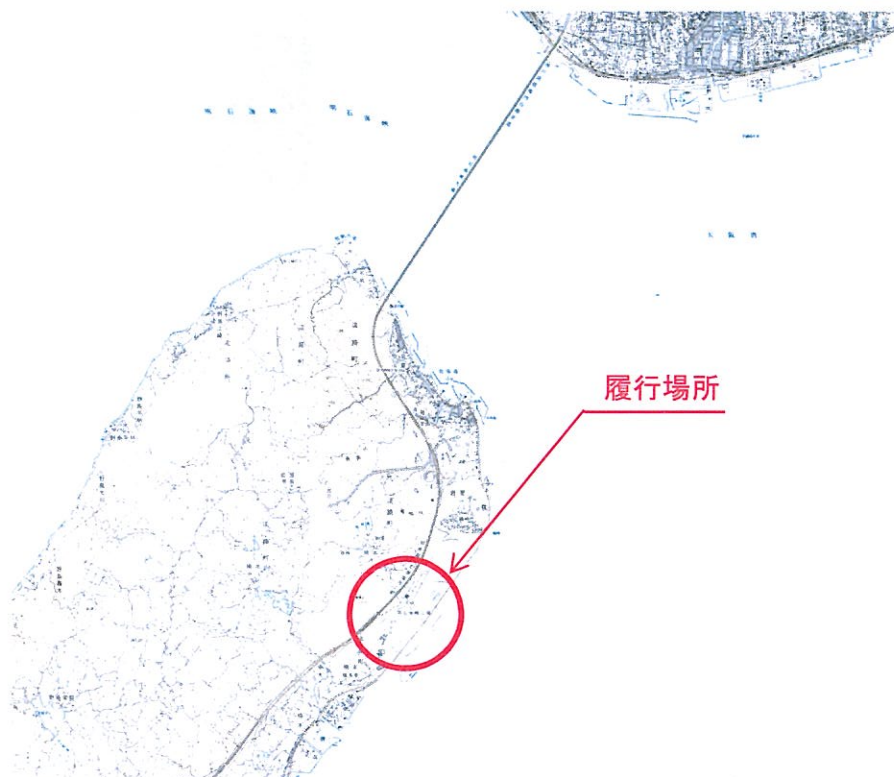
(2) アンケート調査集計表

§ 4 . 利用者数調査集計表（休日・平日）

§ 1. 業務概要

1. 業務概要

- 1) 発注者名 : 近畿地方整備局国営明石海峡公園事務所
- 2) 受注者名 :
- 3) 業務名 : 国営明石海峡公園淡路地区春季利用実態調査業務
- 4) 履行場所 : 兵庫県淡路市夢舞台地先（国営明石海峡公園淡路地区）



- 5) 履行期間 : (自) 平成26年 4月11日
(至) 平成26年 5月30日
- 6) 業務目的 : 本業務は、国営明石海峡公園淡路地区の利用実態を利用者数調査及び実態アンケート調査により把握するとともに、多様な機能を果たす都市公園の整備、管理における基礎的知見を得ることを目的に行ったものである。

- 7) 業務内容 :

種別	単位	数量
利用実態調査	式	1
調査結果集計	式	1

2. 調査方法

1) 利用者数調査

① 利用者数調査（平日・休日各1日）

4ヶ所のゲート（淡路口・東浦口・連絡口・海岸口）において、10時00分から18時00分までの入園及び退園者数を1時間毎の年齢階層別・性別毎にカウントし所定の様式に取りまとめました。

② 年齢階層は以下のとおりとしました。（年齢区分の判定は、調査員の判断による）

- ・ 学齢前
- ・ 小学校下級生（1～3年生）
- ・ 小学校上級生（4～6年生）
- ・ 中学生
- ・ 高校生等（15～18歳）
- ・ 19～29歳
- ・ 30～39歳
- ・ 40～49歳
- ・ 50～59歳
- ・ 60～64歳
- ・ 65～69歳
- ・ 70歳以上

2) アンケート調査

① 4ヶ所のゲート（淡路口・東浦口・連絡口・海岸口）に調査員を配置し、聞き取り調査によりアンケート調査を実施しました。

② 調査対象者は小学生以上とし、退園者の中から一定間隔で選びました。

3) アンケート集計

聞き取り調査により実施したアンケート調査表を集計し、取りまとめました。

4) 調査結果

調査実施日	休日	平日
	平成26年4月27日（日）	平成26年5月8日（木）
	天候：晴れ	天候：晴れ
	最高気温：21℃	最高気温：20℃
	最低気温：15℃	最低気温：15℃
入園者数	5,039 人	782 人
退園者数	5,532 人	841 人
アンケート回答者数	501 人	193 人

3. 成果品

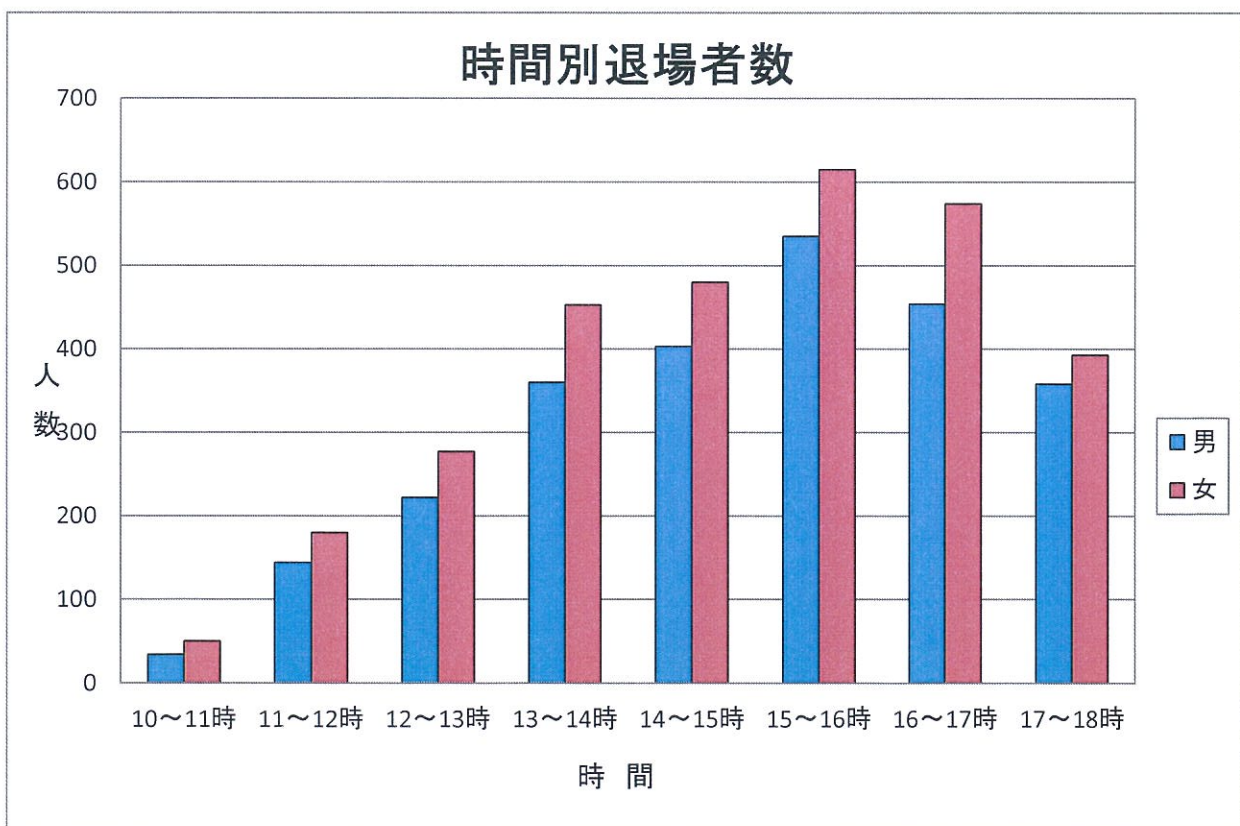
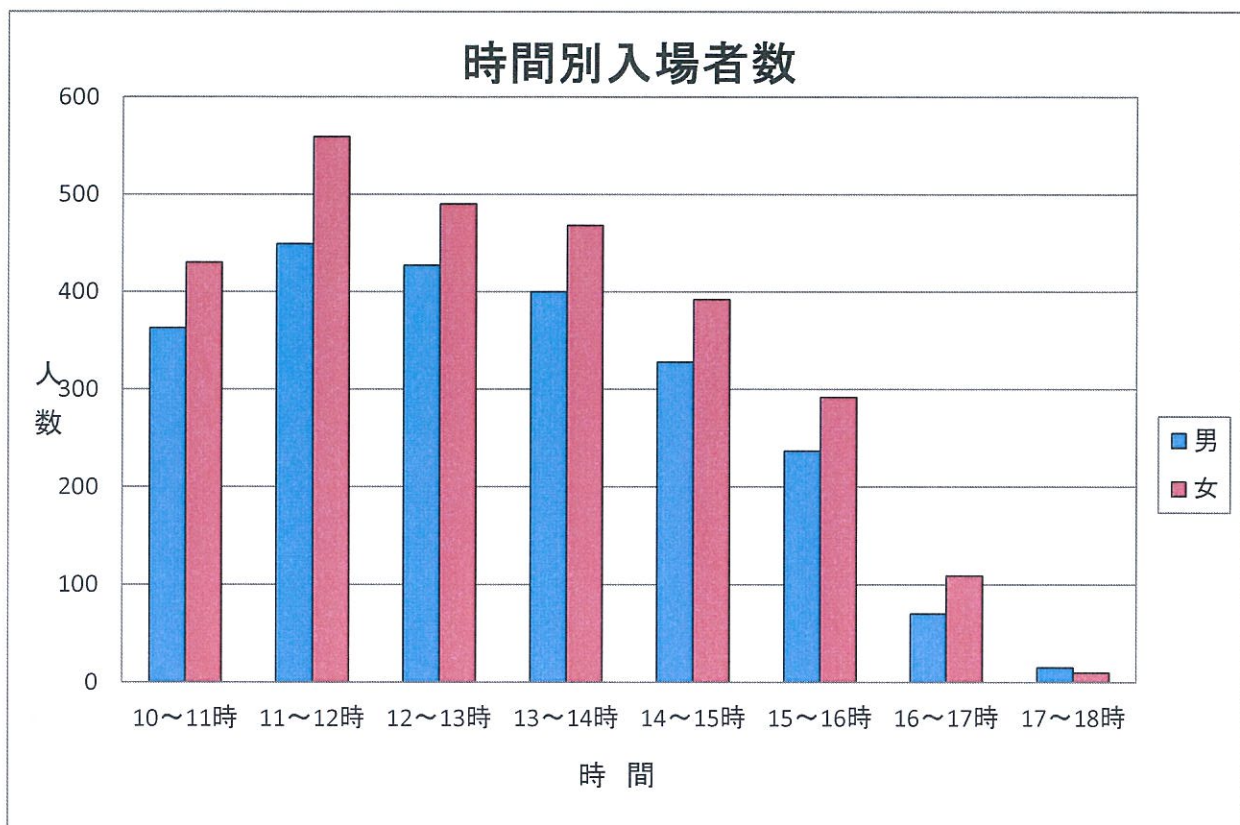
種 別	規 格	数 量
調査報告書	A 4 版チューブファイル	1 部
電子データ	CD-R	2 部
アンケート調査票	A 3 版チューブファイル	1 部

§ 2. 休日調査結果（4月27日）

(1) 利用者数調査集計表

・ 4 ゲート合計

4ゲート合計



利用者数調査(入場者)

調査日：平成26年4月27日（休日）

場 所：4ゲート合計

種別		時間		10～11時	11～12時	12～13時	13～14時	14～15時	15～16時	16～17時	17～18時	合計
		男	女									
学齡前	男	64	81	65	50	42	19	7	4	332		
	女	59	82	58	44	27	18	17	0	305		
小学校下級生 (1～3年生)	男	36	28	32	37	35	18	3	2	191		
	女	53	44	32	37	27	27	5	1	226		
小学校上級生 (4～6年生)	男	13	8	18	18	8	6	2	0	73		
	女	18	16	17	14	10	7	1	0	83		
中学生	男	2	9	2	1	4	2	1	0	21		
	女	4	6	9	3	5	2	2	0	31		
高校生等 (15～18歳)	男	0	2	1	0	1	0	0	0	4		
	女	1	1	1	1	0	1	0	0	5		
19～29歳	男	21	44	42	72	47	42	24	4	296		
	女	45	78	81	104	83	57	28	4	480		
30～39歳	男	69	98	96	85	89	80	15	3	535		
	女	71	113	92	101	100	67	21	3	568		
40～49歳	男	58	54	57	44	39	23	10	1	286		
	女	63	58	69	50	41	26	14	1	322		
50～59歳	男	31	52	33	37	32	23	1	0	209		
	女	50	55	43	33	44	27	16	0	268		
60～64歳	男	28	36	45	29	12	16	4	1	171		
	女	23	45	45	36	26	8	1	1	185		
65～69歳	男	25	27	22	19	15	7	1	0	116		
	女	25	36	26	30	20	49	3	0	189		
70歳以上	男	16	10	14	8	4	1	2	0	55		
	女	18	25	17	15	9	3	1	0	88		
性別合計	男	363	449	427	400	328	237	70	15	2289		
	女	430	559	490	468	392	292	109	10	2750		
総合計		793	1008	917	868	720	529	179	25	5039		

利用者数調査(退場者)

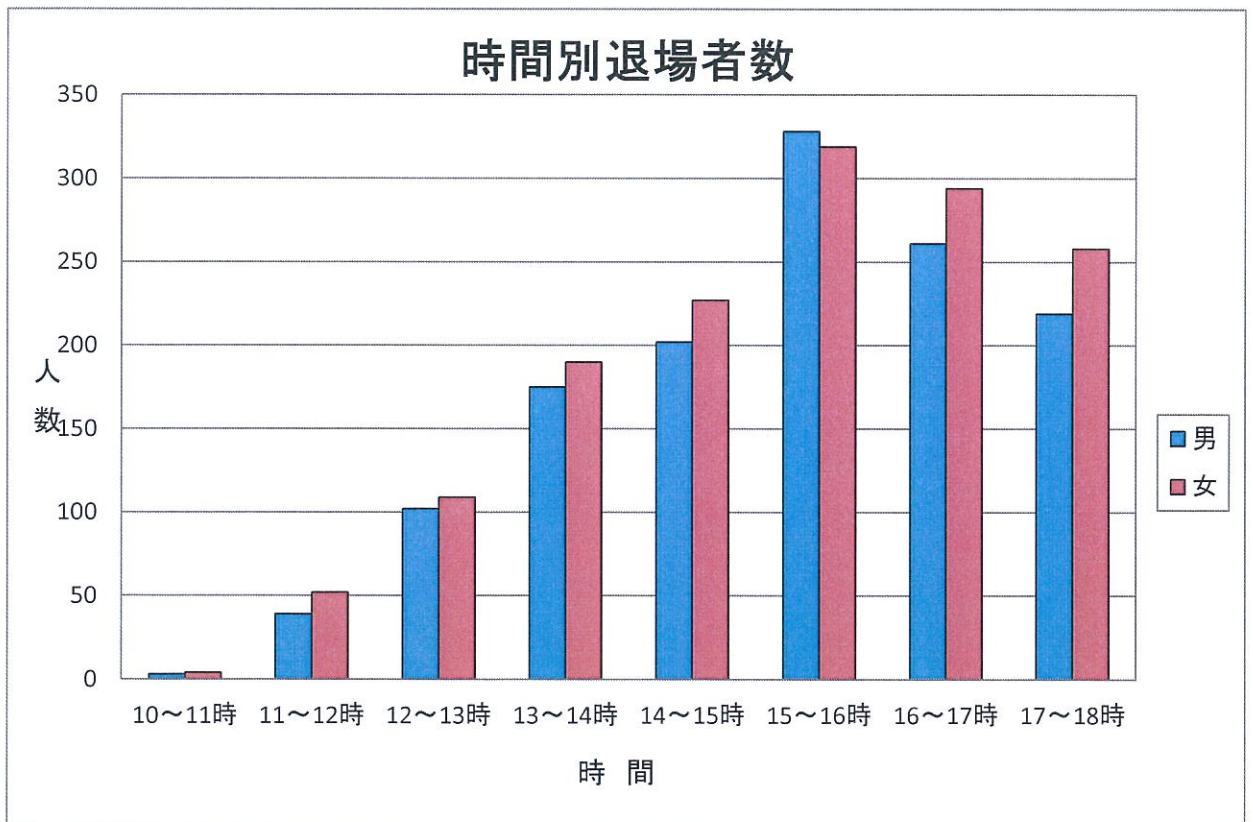
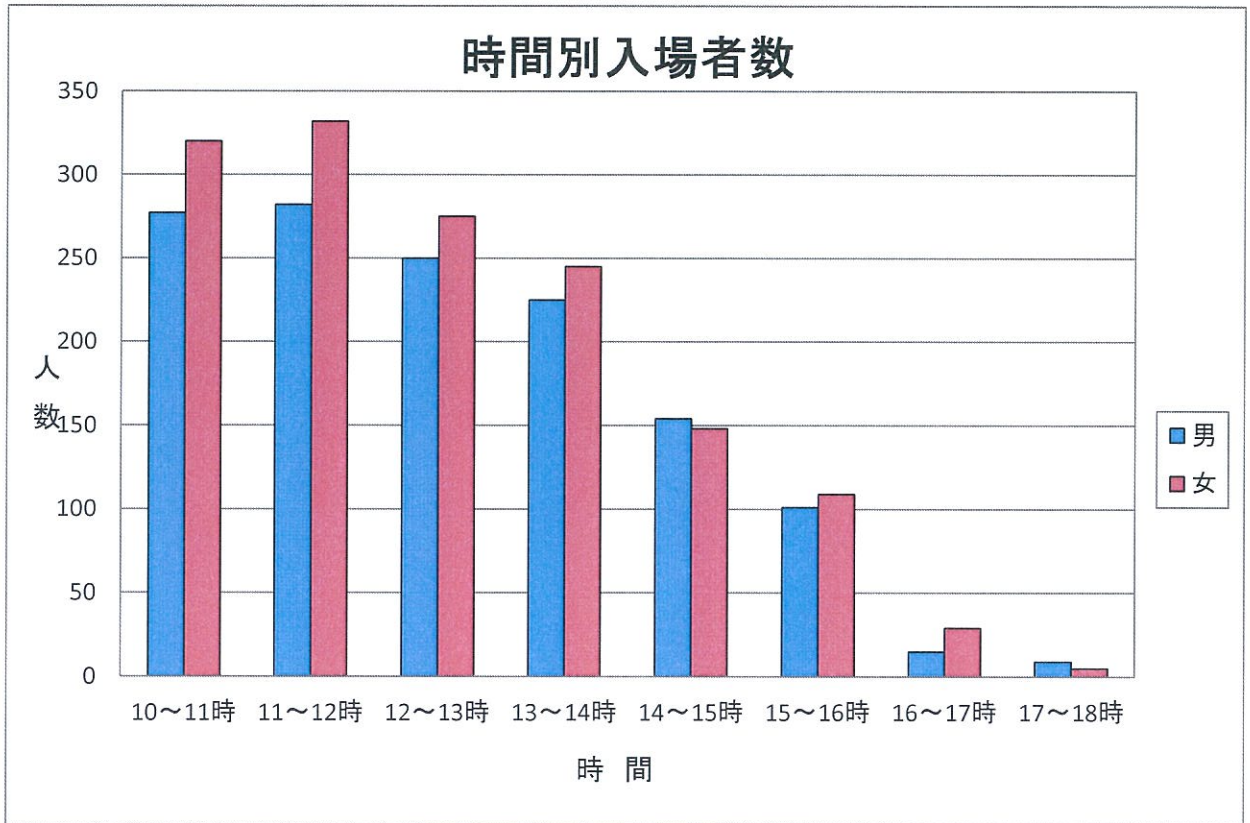
調査日：平成26年4月27日（休日）

場 所：4ゲート合計

種別		時間		10～11時	11～12時	12～13時	13～14時	14～15時	15～16時	16～17時	17～18時	合計
		男	女									
学齡前	男			1	12	13	29	45	54	63	61	278
	女			2	8	29	42	40	53	58	60	292
小学校下級生 (1～3年生)	男			0	13	17	26	46	73	56	48	279
	女			2	10	10	33	35	63	73	43	269
小学校上級生 (4～6年生)	男			0	2	4	14	15	26	11	7	79
	女			1	4	5	11	15	18	8	9	71
中学生	男			0	0	1	0	3	9	3	0	16
	女			0	2	3	6	8	8	0	1	28
高校生等 (15～18歳)	男			0	0	0	3	3	0	2	3	11
	女			1	2	0	1	2	0	0	0	6
19～29歳	男			0	11	38	39	46	65	71	63	333
	女			0	25	53	60	63	88	101	76	466
30～39歳	男			11	29	43	60	86	120	110	79	538
	女			9	34	44	73	93	116	120	92	581
40～49歳	男			5	20	34	60	62	82	74	53	390
	女			10	20	44	68	78	93	83	55	451
50～59歳	男			11	22	33	42	35	30	24	16	213
	女			17	27	38	49	46	74	37	24	312
60～64歳	男			5	18	21	34	34	34	20	9	175
	女			5	21	25	46	47	55	37	19	255
65～69歳	男			0	11	11	38	17	33	13	16	139
	女			1	18	14	43	32	33	47	9	197
70歳以上	男			1	6	7	15	11	9	7	3	59
	女			2	9	12	21	21	14	10	5	94
性別合計	男			34	144	222	360	403	535	454	358	2510
	女			50	180	277	453	480	615	574	393	3022
総合計				84	324	499	813	883	1150	1028	751	5532

・ 淡路ロゲート

淡路口ゲート



利用者数調査(入場者)

調査日：平成26年4月27日（休日）

場 所：淡路ロゲート

種別	時間	10～11時	11～12時	12～13時	13～14時	14～15時	15～16時	16～17時	17～18時	合計
	学齡前	男	54	64	46	31	25	14	2	3
	女	57	56	47	26	13	10	11	0	220
小学校下級生 (1～3年生)	男	29	21	26	23	15	7	1	2	124
	女	41	33	26	26	11	11	2	1	151
小学校上級生 (4～6年生)	男	10	7	14	15	6	2	0	0	54
	女	15	12	14	10	4	5	1	0	61
中学生	男	2	2	2	1	1	1	0	0	9
	女	2	3	4	0	0	1	1	0	11
高校生等 (15～18歳)	男	0	1	0	0	0	0	0	0	1
	女	0	0	0	0	0	0	0	0	0
19～29歳	男	17	18	27	40	15	10	2	1	130
	女	34	45	46	52	24	19	2	1	223
30～39歳	男	59	65	64	50	49	41	5	2	335
	女	56	77	60	57	57	35	6	2	350
40～49歳	男	41	37	31	25	16	11	3	0	164
	女	44	37	30	30	11	13	3	0	168
50～59歳	男	20	29	15	15	15	6	1	0	101
	女	29	23	21	13	16	7	2	0	111
60～64歳	男	16	17	13	15	5	3	1	1	71
	女	12	23	13	16	5	2	0	1	72
65～69歳	男	18	18	7	8	6	5	0	0	62
	女	18	20	8	13	6	5	1	0	71
70歳以上	男	11	3	5	2	1	1	0	0	23
	女	12	3	6	2	1	1	0	0	25
性別合計	男	277	282	250	225	154	101	15	9	1313
	女	320	332	275	245	148	109	29	5	1463
総合計		597	614	525	470	302	210	44	14	2776

利用者数調査(退場者)

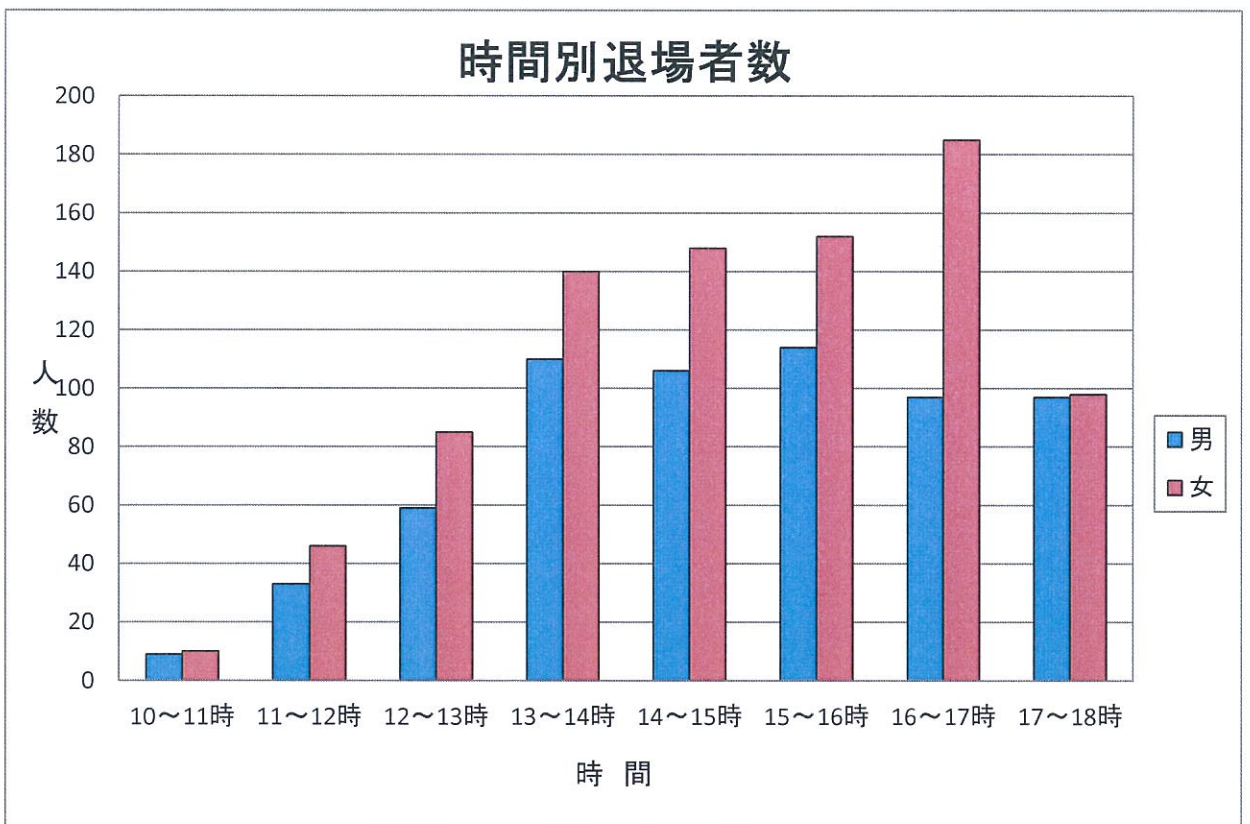
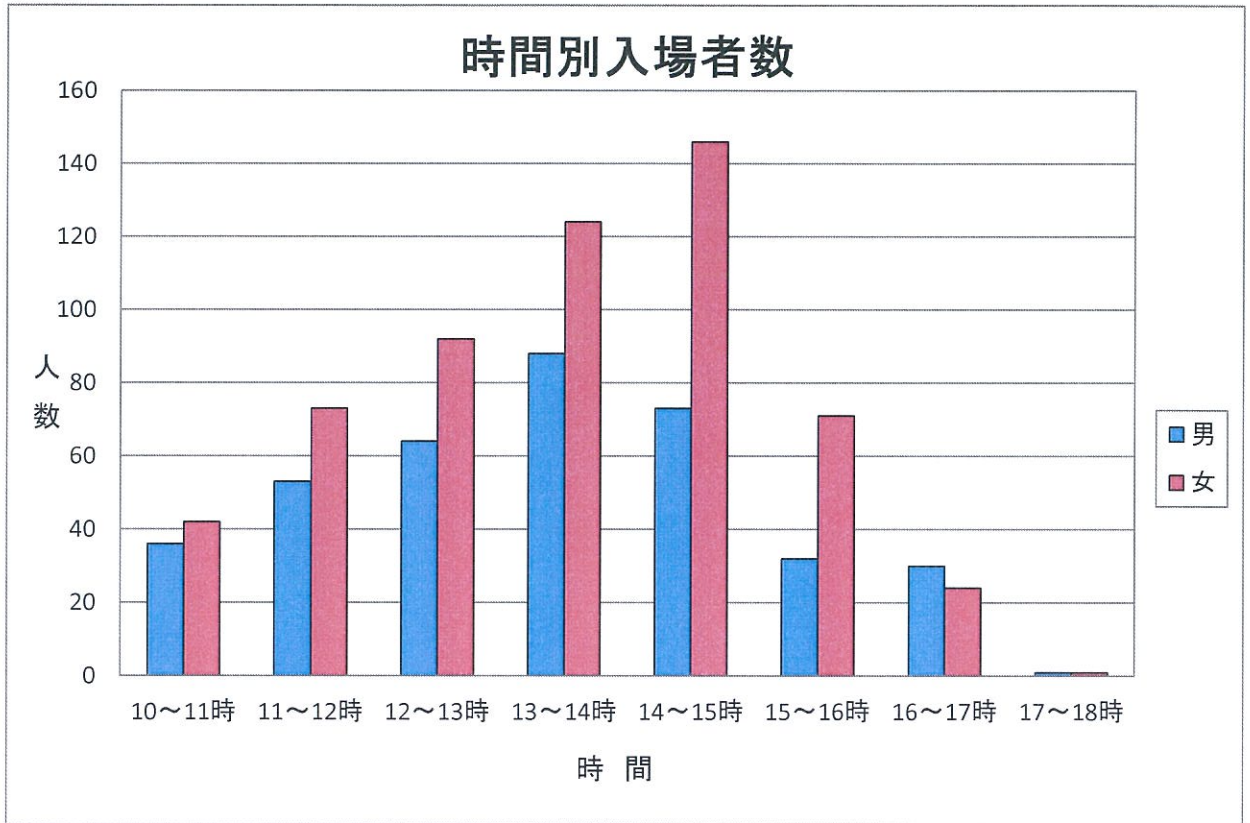
調査日：平成26年4月27日（休日）

場 所：淡路口ゲート

種別		時間		10～11時	11～12時	12～13時	13～14時	14～15時	15～16時	16～17時	17～18時	合計
		男	女									
学齢前	男	0	2	6	17	28	40	40	37	170		
	女	0	4	10	23	25	32	43	44	181		
小学校下級生 (1～3年生)	男	0	4	11	14	30	58	38	38	193		
	女	1	3	9	17	21	33	55	35	174		
小学校上級生 (4～6年生)	男	0	0	3	6	13	20	7	5	54		
	女	0	0	3	4	9	14	2	9	41		
中学生	男	0	0	1	0	1	2	0	0	4		
	女	0	0	1	1	2	0	0	0	4		
高校生等 (15～18歳)	男	0	0	0	0	0	0	0	0	0		
	女	0	0	0	0	0	0	0	0	0		
19～29歳	男	0	1	14	15	10	28	26	17	111		
	女	0	9	21	20	19	38	32	25	164		
30～39歳	男	2	10	20	40	50	72	75	50	319		
	女	3	14	17	38	54	72	77	65	340		
40～49歳	男	0	6	20	31	36	58	50	45	246		
	女	0	5	21	30	45	60	53	48	262		
50～59歳	男	0	3	17	17	16	16	8	11	88		
	女	0	3	17	18	23	32	14	15	122		
60～64歳	男	1	7	8	16	12	20	10	6	80		
	女	0	9	9	18	19	28	13	12	108		
65～69歳	男	0	5	2	14	5	13	7	10	56		
	女	0	4	1	13	9	10	4	4	45		
70歳以上	男	0	1	0	5	1	1	0	0	8		
	女	0	1	0	8	1	0	1	1	12		
性別合計	男	3	39	102	175	202	328	261	219	1329		
	女	4	52	109	190	227	319	294	258	1453		
総合計		7	91	211	365	429	647	555	477	2782		

・ 東浦口ゲート

東浦口ゲート



利用者数調査(入場者)

調査日：平成26年4月27日（休日）

場 所：東浦口ゲート

種別		時間		10～11時	11～12時	12～13時	13～14時	14～15時	15～16時	16～17時	17～18時	合計
		男	女									
学齡前	男	4	6	5	8	12	1	3	0	39		
	女	2	12	4	11	13	3	1	0	46		
小学校下級生 (1～3年生)	男	4	3	3	6	6	4	2	0	28		
	女	3	2	1	10	5	1	2	0	24		
小学校上級生 (4～6年生)	男	1	1	2	3	1	0	2	0	10		
	女	2	3	1	2	3	0	0	0	11		
中学生	男	0	6	0	0	1	0	1	0	8		
	女	0	0	1	2	2	0	1	0	6		
高校生等 (15～18歳)	男	0	1	0	0	1	0	0	0	2		
	女	1	1	0	1	0	0	0	0	3		
19～29歳	男	3	10	8	16	14	11	8	1	71		
	女	7	13	16	24	38	12	8	1	119		
30～39歳	男	2	6	6	15	15	8	3	0	55		
	女	3	6	10	21	20	5	5	0	70		
40～49歳	男	8	7	8	8	6	0	5	0	42		
	女	7	5	14	10	13	0	2	0	51		
50～59歳	男	4	4	7	8	4	4	0	0	31		
	女	5	6	11	9	13	3	1	0	48		
60～64歳	男	5	2	12	7	1	3	3	0	33		
	女	5	2	15	9	17	2	1	0	51		
65～69歳	男	2	3	10	11	9	1	1	0	37		
	女	3	7	12	16	14	43	2	0	97		
70歳以上	男	3	4	3	6	3	0	2	0	21		
	女	4	16	7	9	8	2	1	0	47		
性別合計	男	36	53	64	88	73	32	30	1	377		
	女	42	73	92	124	146	71	24	1	573		
総合計		78	126	156	212	219	103	54	2	950		

利用者数調査(退場者)

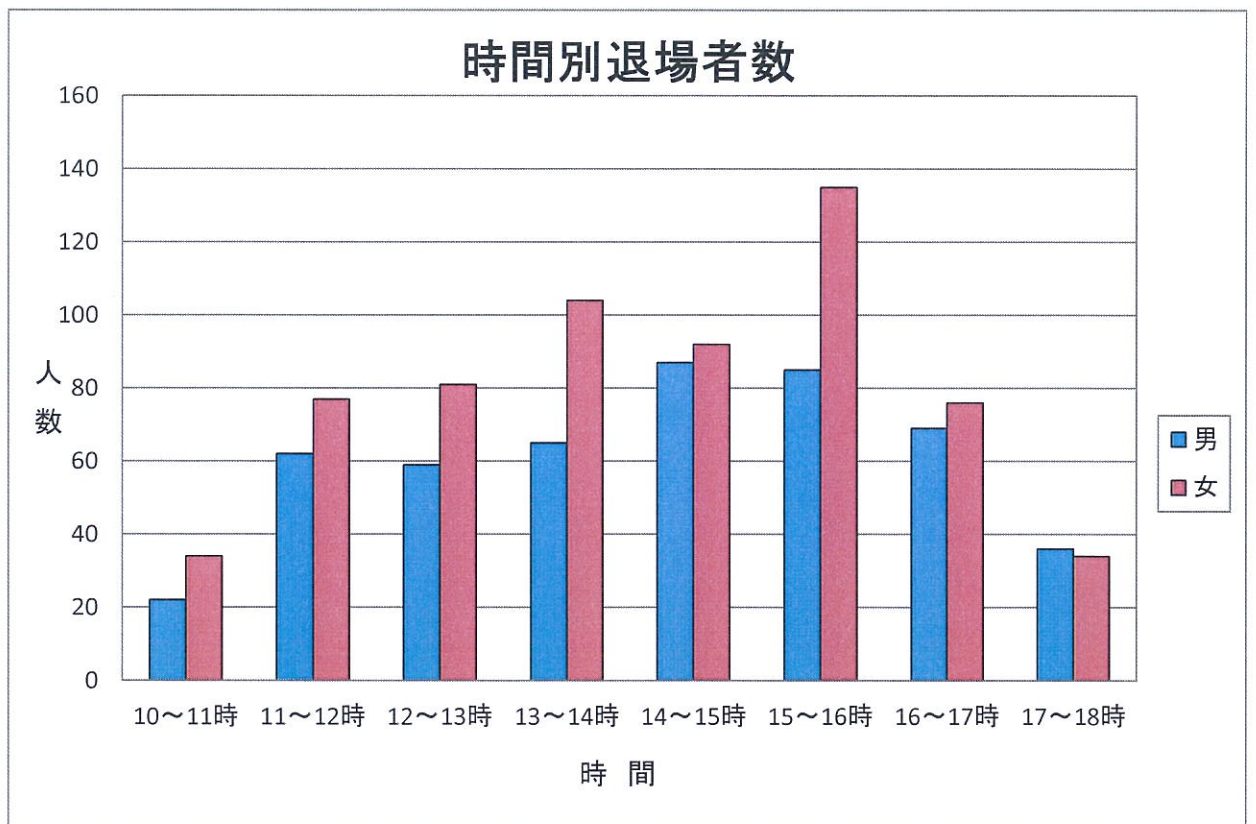
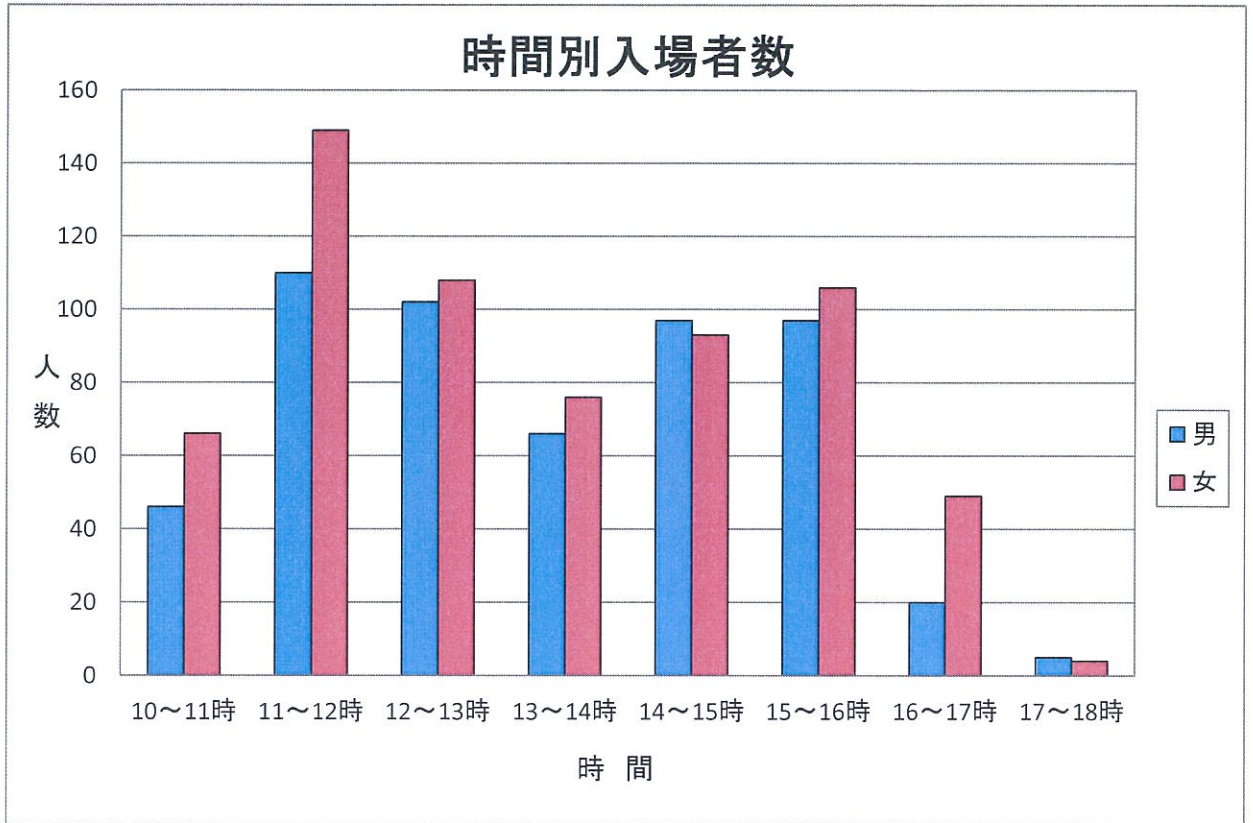
調査日：平成26年4月27日（休日）

場 所：東浦口ゲート

種別		時間		10～11時	11～12時	12～13時	13～14時	14～15時	15～16時	16～17時	17～18時	合計
		男	女									
学齡前	男	1	2	4	5	13	11	10	13	59		
	女	1	1	9	8	9	14	8	9	59		
小学校下級生 (1～3年生)	男	0	2	3	8	6	10	5	8	42		
	女	0	1	1	6	8	15	10	5	46		
小学校上級生 (4～6年生)	男	0	0	1	4	1	0	4	1	11		
	女	0	2	1	6	3	4	6	0	22		
中学生	男	0	0	0	0	1	5	0	0	6		
	女	0	0	2	1	3	1	0	1	8		
高校生等 (15～18歳)	男	0	0	0	2	3	0	1	3	9		
	女	1	2	0	1	2	0	0	0	6		
19～29歳	男	0	3	11	18	18	26	30	32	138		
	女	0	5	17	25	24	32	54	39	196		
30～39歳	男	2	4	13	8	20	16	15	19	97		
	女	1	2	10	11	18	17	19	16	94		
40～49歳	男	2	5	4	15	8	9	9	5	57		
	女	3	6	11	15	14	11	14	5	79		
50～59歳	男	2	5	5	9	4	3	4	4	36		
	女	2	7	7	9	8	9	12	7	61		
60～64歳	男	1	3	5	11	12	8	6	3	49		
	女	1	6	6	21	20	12	11	7	84		
65～69歳	男	0	4	8	20	10	18	6	6	72		
	女	0	6	12	26	22	23	43	5	137		
70歳以上	男	1	5	5	10	10	8	7	3	49		
	女	1	8	9	11	17	14	8	4	72		
性別合計	男	9	33	59	110	106	114	97	97	625		
	女	10	46	85	140	148	152	185	98	864		
総合計		19	79	144	250	254	266	282	195	1489		

・ 連絡口ゲート

連絡口ゲート



利用者数調査(入場者)

調査日：平成26年4月27日（休日）

場 所：連絡口ゲート

種別		時間	10～11時	11～12時	12～13時	13～14時	14～15時	15～16時	16～17時	17～18時	合計
学齡前	男		6	11	13	3	4	3	0	1	41
	女		0	13	5	1	0	5	1	0	25
小学校下級生 (1～3年生)	男		3	3	3	6	14	6	0	0	35
	女		9	8	3	0	11	14	1	0	46
小学校上級生 (4～6年生)	男		2	0	0	0	1	3	0	0	6
	女		1	1	1	1	1	2	0	0	7
中学生	男		0	1	0	0	1	1	0	0	3
	女		2	3	4	1	3	0	0	0	13
高校生等 (15～18歳)	男		0	0	1	0	0	0	0	0	1
	女		0	0	1	0	0	0	0	0	1
19～29歳	男		1	16	6	12	18	21	13	2	89
	女		4	20	17	23	21	26	17	2	130
30～39歳	男		6	25	25	16	25	29	5	1	132
	女		12	28	21	20	23	25	8	1	138
40～49歳	男		9	10	17	11	15	10	2	1	75
	女		12	16	23	9	15	12	9	1	97
50～59歳	男		7	18	10	13	13	13	0	0	74
	女		16	25	10	10	15	17	13	0	106
60～64歳	男		7	17	17	5	6	10	0	0	62
	女		6	20	14	9	4	4	0	0	57
65～69歳	男		5	6	4	0	0	1	0	0	16
	女		4	9	5	1	0	1	0	0	20
70歳以上	男		0	3	6	0	0	0	0	0	9
	女		0	6	4	1	0	0	0	0	11
性別合計	男		46	110	102	66	97	97	20	5	543
	女		66	149	108	76	93	106	49	4	651
総合計			112	259	210	142	190	203	69	9	1194

利用者数調査(退場者)

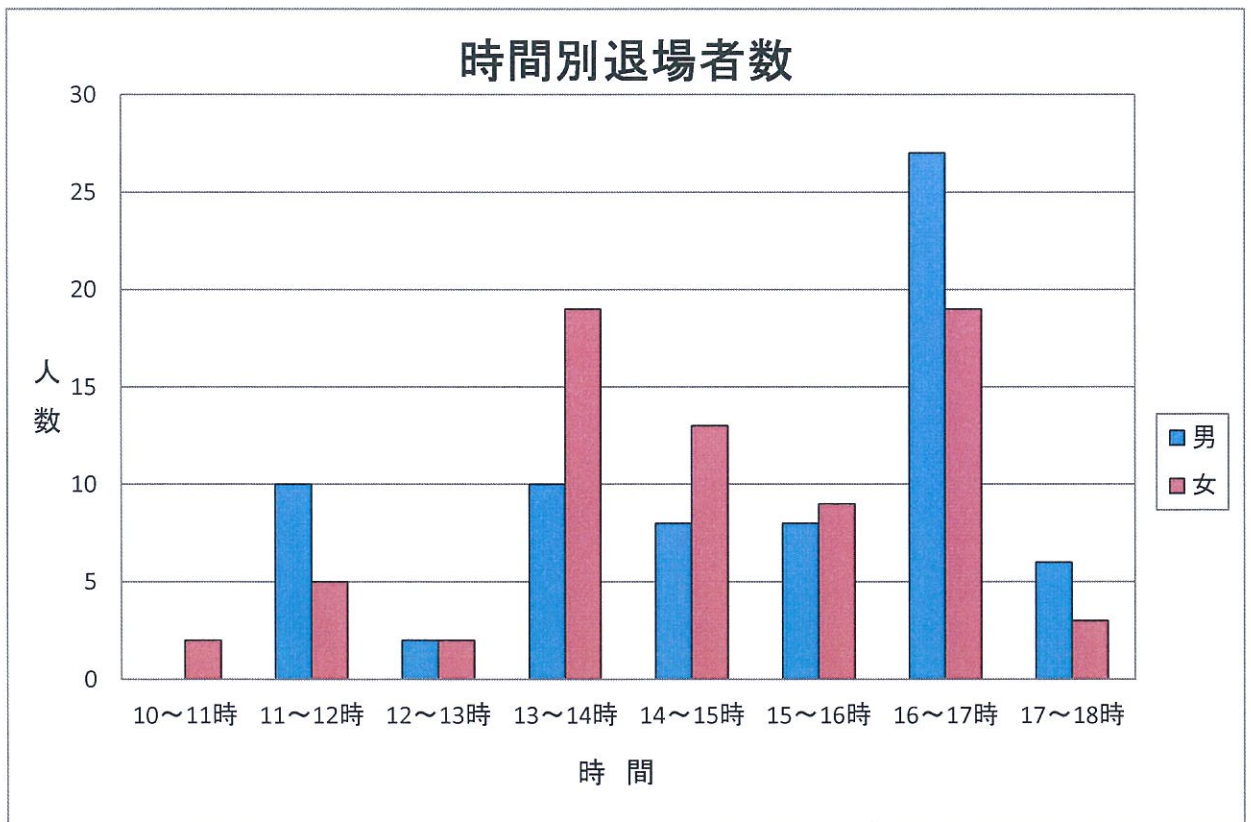
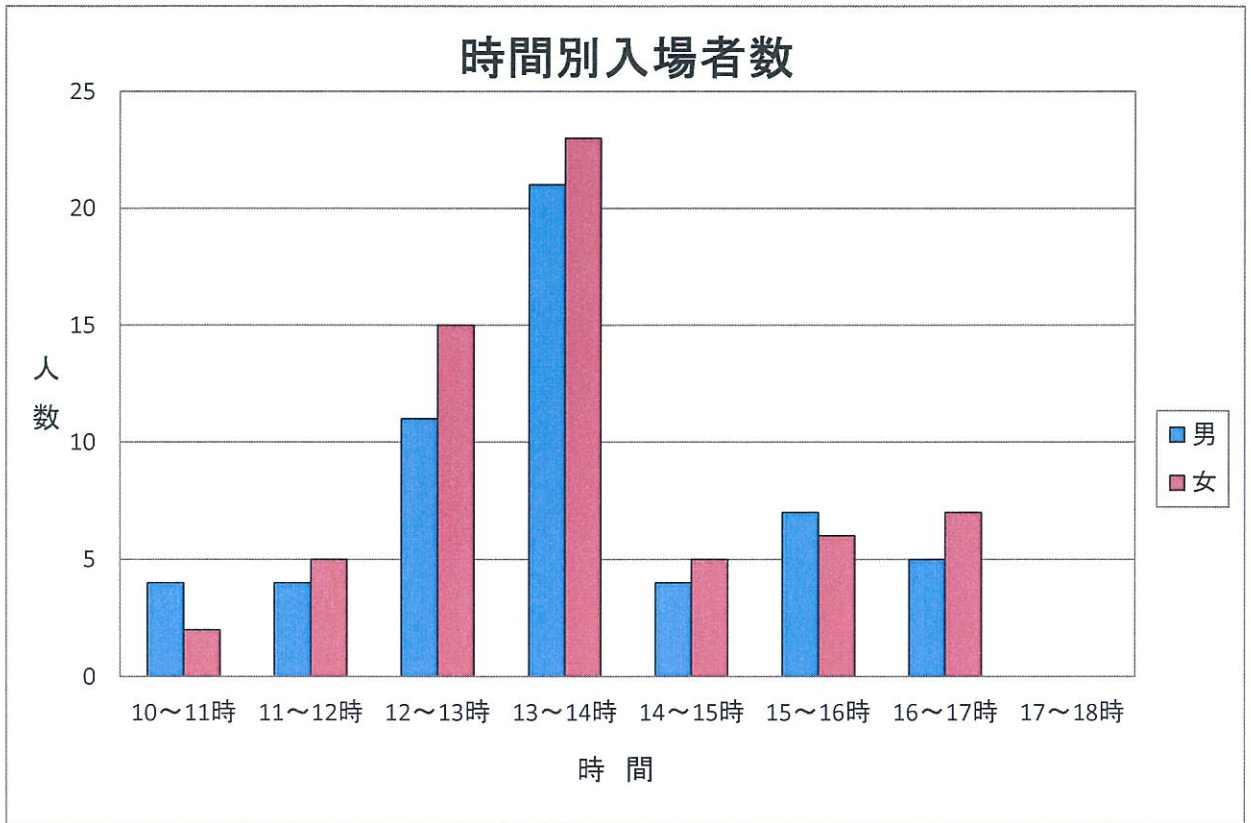
調査日：平成26年4月27日（休日）

場 所：連絡ロゲート

種別		時間		10～11時	11～12時	12～13時	13～14時	14～15時	15～16時	16～17時	17～18時	合計
		男	女									
学齡前	男	0	4	3	3	3	2	2	7	24		
	女	1	3	10	5	3	6	4	6	38		
小学校下級生 (1～3年生)	男	0	5	3	4	10	5	10	2	39		
	女	1	5	0	7	6	14	3	2	38		
小学校上級生 (4～6年生)	男	0	2	0	2	1	5	0	1	11		
	女	1	2	1	0	3	0	0	0	7		
中学生	男	0	0	0	0	1	2	1	0	4		
	女	0	2	0	4	3	6	0	0	15		
高校生等 (15～18歳)	男	0	0	0	1	0	0	0	0	1		
	女	0	0	0	0	0	0	0	0	0		
19～29歳	男	0	7	13	6	14	11	15	13	79		
	女	0	11	15	14	17	17	15	11	100		
30～39歳	男	7	11	10	11	16	30	16	10	111		
	女	5	14	17	20	20	26	19	11	132		
40～49歳	男	3	9	10	14	18	12	10	2	78		
	女	7	9	12	22	19	19	13	2	103		
50～59歳	男	9	14	11	15	14	10	12	1	86		
	女	14	17	14	21	13	32	11	2	124		
60～64歳	男	3	8	8	7	8	6	3	0	43		
	女	4	6	10	7	6	15	11	0	59		
65～69歳	男	0	2	1	2	2	2	0	0	9		
	女	1	8	1	2	1	0	0	0	13		
70歳以上	男	0	0	0	0	0	0	0	0	0		
	女	0	0	1	2	1	0	0	0	4		
性別合計	男	22	62	59	65	87	85	69	36	485		
	女	34	77	81	104	92	135	76	34	633		
総合計		56	139	140	169	179	220	145	70	1118		

・ 海岸ロゲート

海岸口ゲート



利用者数調査(入場者)

調査日：平成26年4月27日（休日）

場 所：海岸口ゲート

種別		時間	10～11時	11～12時	12～13時	13～14時	14～15時	15～16時	16～17時	17～18時	合計
学齡前	男		0	0	1	8	1	1	2	0	13
	女		0	1	2	6	1	0	4	0	14
小学校下級生 (1～3年生)	男		0	1	0	2	0	1	0	0	4
	女		0	1	2	1	0	1	0	0	5
小学校上級生 (4～6年生)	男		0	0	2	0	0	1	0	0	3
	女		0	0	1	1	2	0	0	0	4
中学生	男		0	0	0	0	1	0	0	0	1
	女		0	0	0	0	0	1	0	0	1
高校生等 (15～18歳)	男		0	0	0	0	0	0	0	0	0
	女		0	0	0	0	0	1	0	0	1
19～29歳	男		0	0	1	4	0	0	1	0	6
	女		0	0	2	5	0	0	1	0	8
30～39歳	男		2	2	1	4	0	2	2	0	13
	女		0	2	1	3	0	2	2	0	10
40～49歳	男		0	0	1	0	2	2	0	0	5
	女		0	0	2	1	2	1	0	0	6
50～59歳	男		0	1	1	1	0	0	0	0	3
	女		0	1	1	1	0	0	0	0	3
60～64歳	男		0	0	3	2	0	0	0	0	5
	女		0	0	3	2	0	0	0	0	5
65～69歳	男		0	0	1	0	0	0	0	0	1
	女		0	0	1	0	0	0	0	0	1
70歳以上	男		2	0	0	0	0	0	0	0	2
	女		2	0	0	3	0	0	0	0	5
性別合計	男		4	4	11	21	4	7	5	0	56
	女		2	5	15	23	5	6	7	0	63
総合計			6	9	26	44	9	13	12	0	119

利用者数調査(退場者)

調査日：平成26年4月27日（休日）

場 所：海岸ロゲート

種別		時間		10～11時	11～12時	12～13時	13～14時	14～15時	15～16時	16～17時	17～18時	合計
		男	女									
学齡前	男	0	4	0	4	1	1	11	4	25		
	女	0	0	0	6	3	1	3	1	14		
小学校下級生 (1～3年生)	男	0	2	0	0	0	0	3	0	5		
	女	0	1	0	3	0	1	5	1	11		
小学校上級生 (4～6年生)	男	0	0	0	2	0	1	0	0	3		
	女	0	0	0	1	0	0	0	0	1		
中学生	男	0	0	0	0	0	0	2	0	2		
	女	0	0	0	0	0	1	0	0	1		
高校生等 (15～18歳)	男	0	0	0	0	0	0	1	0	1		
	女	0	0	0	0	0	0	0	0	0		
19～29歳	男	0	0	0	0	4	0	0	1	5		
	女	0	0	0	1	3	1	0	1	6		
30～39歳	男	0	4	0	1	0	2	4	0	11		
	女	0	4	0	4	1	1	5	0	15		
40～49歳	男	0	0	0	0	0	3	5	1	9		
	女	0	0	0	1	0	3	3	0	7		
50～59歳	男	0	0	0	1	1	1	0	0	3		
	女	1	0	0	1	2	1	0	0	5		
60～64歳	男	0	0	0	0	2	0	1	0	3		
	女	0	0	0	0	2	0	2	0	4		
65～69歳	男	0	0	0	2	0	0	0	0	2		
	女	0	0	0	2	0	0	0	0	2		
70歳以上	男	0	0	2	0	0	0	0	0	2		
	女	1	0	2	0	2	0	1	0	6		
性別合計	男	0	10	2	10	8	8	27	6	71		
	女	2	5	2	19	13	9	19	3	72		
総合計		2	15	4	29	21	17	46	9	143		

(2) アンケート調査集計表

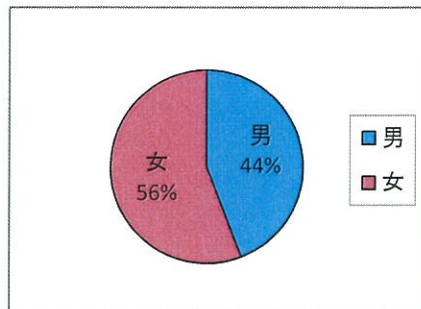
国営明石海峡公園淡路地区アンケート調査

調査日：平成26年 4月 27日(休日)

問1.あなた自身のことについてお尋ねします。

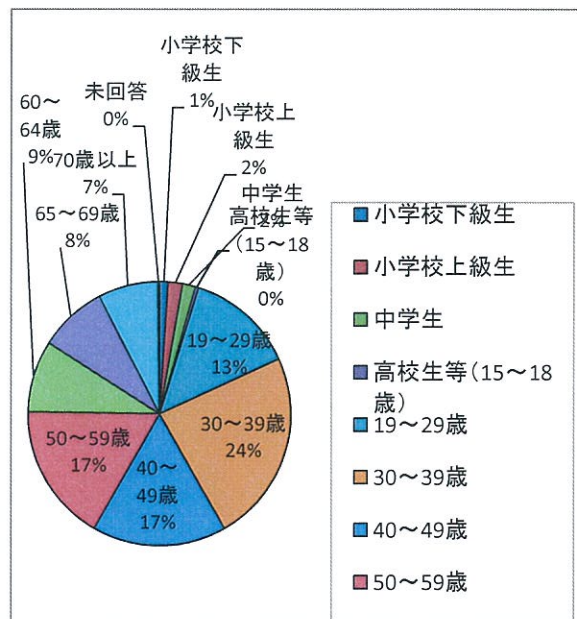
1-1.性別

	性 別	人数
①	男	221
②	女	280
	合 計	501



1-2.年齢

	年 齢	人数
①	小学校下級生	5
②	小学校上級生	9
③	中学生	8
④	高校生等(15~18歳)	2
⑤	19~29歳	67
⑥	30~39歳	118
⑦	40~49歳	83
⑧	50~59歳	85
⑨	60~64歳	44
⑩	65~69歳	42
⑪	70歳以上	37
	未回答	1
	合 計	501

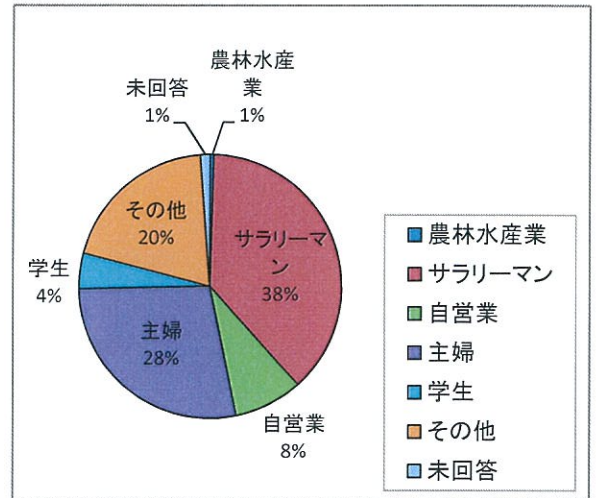


国営明石海峡公園淡路地区アンケート調査

調査日：平成26年 4月 27日(休日)

1-3.職業

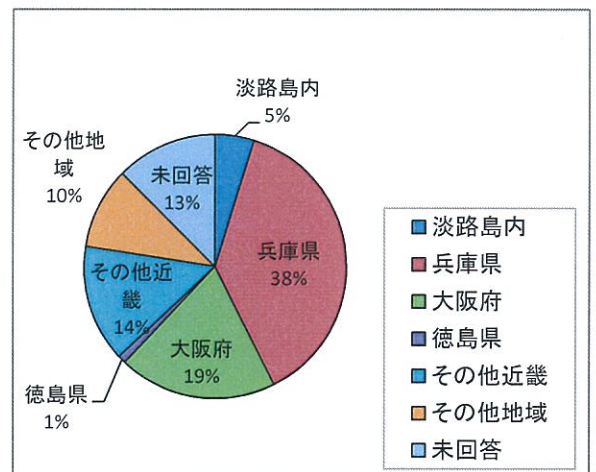
	職 業	人数
①	農林水産業	2
②	サラリーマン	190
③	自営業	42
④	主婦	140
⑤	学生	22
⑥	その他	99
	未回答	6
	合 計	501



1-4.住所

	住 所	人数
①	淡路島内	24
②	兵庫県	189
③	大阪府	98
④	徳島県	5
⑤	その他近畿	72
⑥	その他地域	50
	未回答	63
	合 計	501

※①～④80km圏内、⑤⑥80km圏外



国営明石海峡公園淡路地区アンケート調査

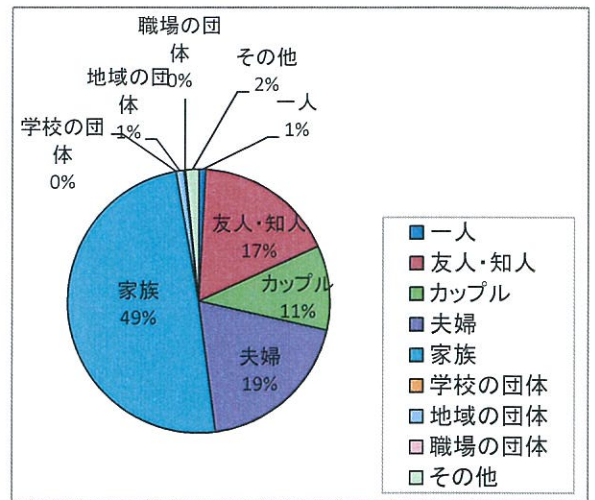
調査日：平成26年 4月 27日(休日)

問2.本日はどなたといらっしやいましたか。

	種 別	人数
①	一人	4
②	友人・知人	87
③	カップル	52
④	夫婦	97
⑤	家族	247
⑥	学校の団体	0
⑦	地域の団体	5
⑨	職場の団体	1
⑩	その他	8
	合 計	501

⑩その他の内容

- ・姉妹
- ・親戚

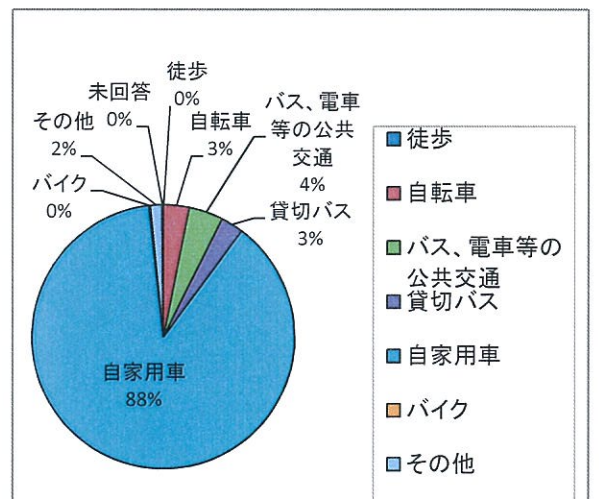


問3.ここに来るまでの主な交通機関を教えてください。

	種 別	人数
①	徒歩	0
②	自転車	16
③	バス、電車等の公共交通	21
④	貸切バス	14
⑤	自家用車	441
⑥	バイク	1
⑦	その他	7
	未回答	1
	合 計	501

⑦その他の内容

- ・レンタカー
- ・トラック
- ・船

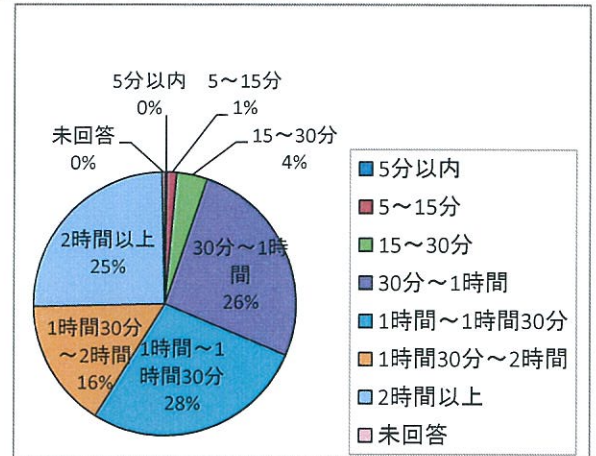


国営明石海峡公園淡路地区アンケート調査

調査日：平成26年 4月 27日(休日)

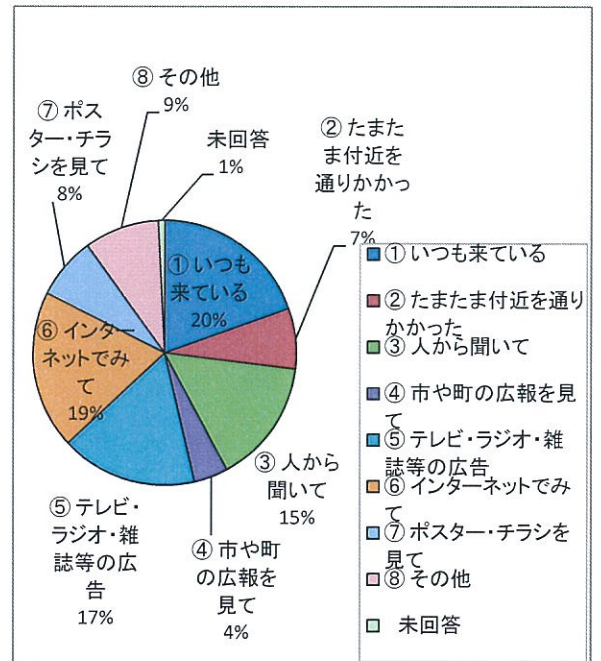
問4.家を出てから(あるいは勤務先等から)ここまで、どのくらい時間がかかりましたか。

	時 間	人数
①	5分以内	1
②	5～15分	6
③	15～30分	19
④	30分～1時間	131
⑤	1時間～1時間30分	138
⑥	1時間30分～2時間	79
⑦	2時間以上	125
	未回答	2
	合 計	501



問5.この公園を知ったきっかけは何ですか。

	項 目	人数
①	いつも来ている	98
②	たまたま付近を通りかかった	37
③	人から聞いて	76
④	市や町の広報を見て	21
⑤	テレビ・ラジオ・雑誌等の広告	84
⑥	インターネットでみて	97
⑦	ポスター・チラシを見て	38
⑧	その他	46
	未回答	4
	合 計	501



⑧その他の内容

- ・家族の紹介
- ・仕事関係
- ・バスツアー
- ・キッズ時計の撮影で
- ・昔、岡本佳菜子ちゃんが植物園にいたので
- ・開業以来何回かきている
- ・ツイッター(フォロワーさんの写真)
- ・地元だから
- ・知人
- ・以前から時々来ている
- ・まっふる
- ・クラブの旅行
- ・ホテルの隣だった
- ・マラソンで来ている

国営明石海峡公園淡路地区アンケート調査

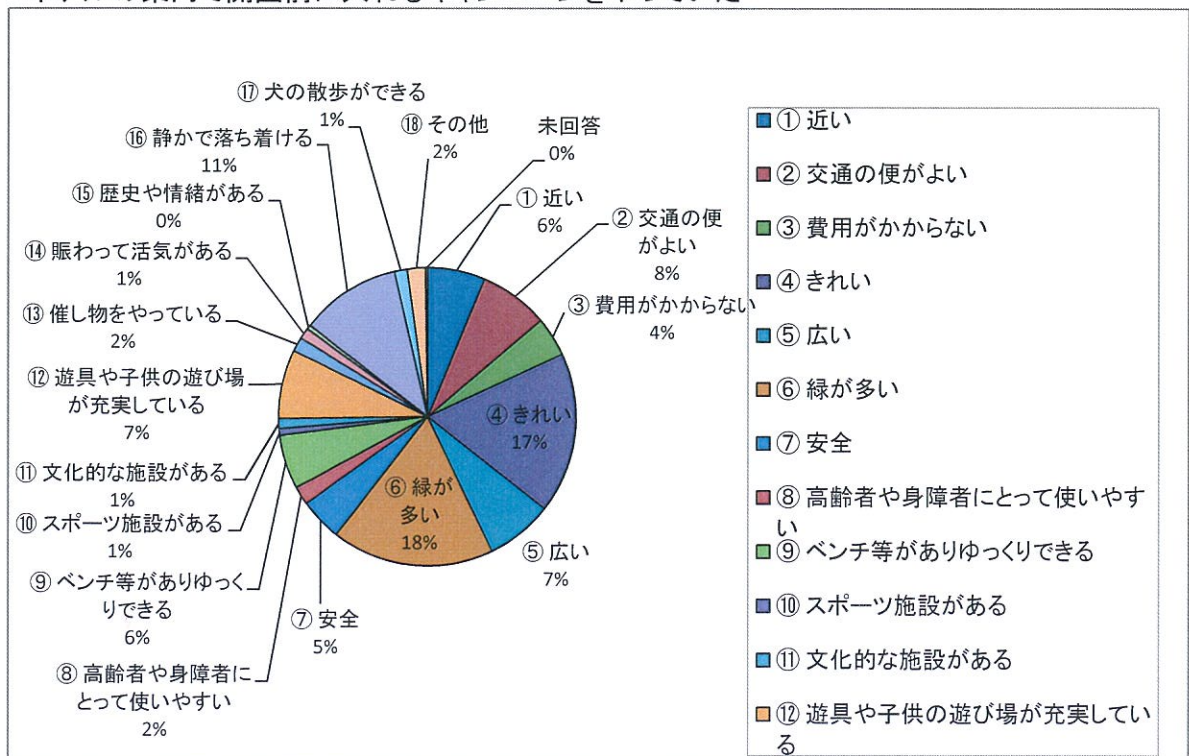
調査日：平成26年 4月 27日(休日)

問6.きょう、この公園をお選びになった理由は何ですか。あてはまるものをいくつでもお答えください。

項目	数
① 近い	114
② 交通の便がよい	137
③ 費用がかからない	78
④ きれい	316
⑤ 広い	132
⑥ 緑が多い	321
⑦ 安全	84
⑧ 高齢者や身障者にとって使いやすい	36
⑨ ベンチ等がありゆっくりできる	106
⑩ スポーツ施設がある	13
⑪ 文化的な施設がある	20
⑫ 遊具や子供の遊び場が充実している	136
⑬ 催し物をやっている	28
⑭ 賑わって活気がある	22
⑮ 歴史や情緒がある	8
⑯ 静かで落ち着ける	199
⑰ 犬の散歩ができる	25
⑱ その他	36
未回答	4
合計	1815

⑱その他の内容

- ・写生大会
- ・花が多くきれい
- ・淡路島の海産物が目当て
- ・ポプラの丘のはなを見に来た
- ・淡路島バーガーを食べる
- ・ホテルの案内で開園前に入れるキャンペーンをやっていた
- ・海が見えてなんといっても良い
- ・ウエスティンホテルに隣接
- ・どこかに行くことになったから
- ・ツアー
- ・旅行の途中
- ・バーベキューができる
- ・楽しい
- ・チューリップ等
- ・広い
- ・撮影で



国営明石海峡公園淡路地区アンケート調査

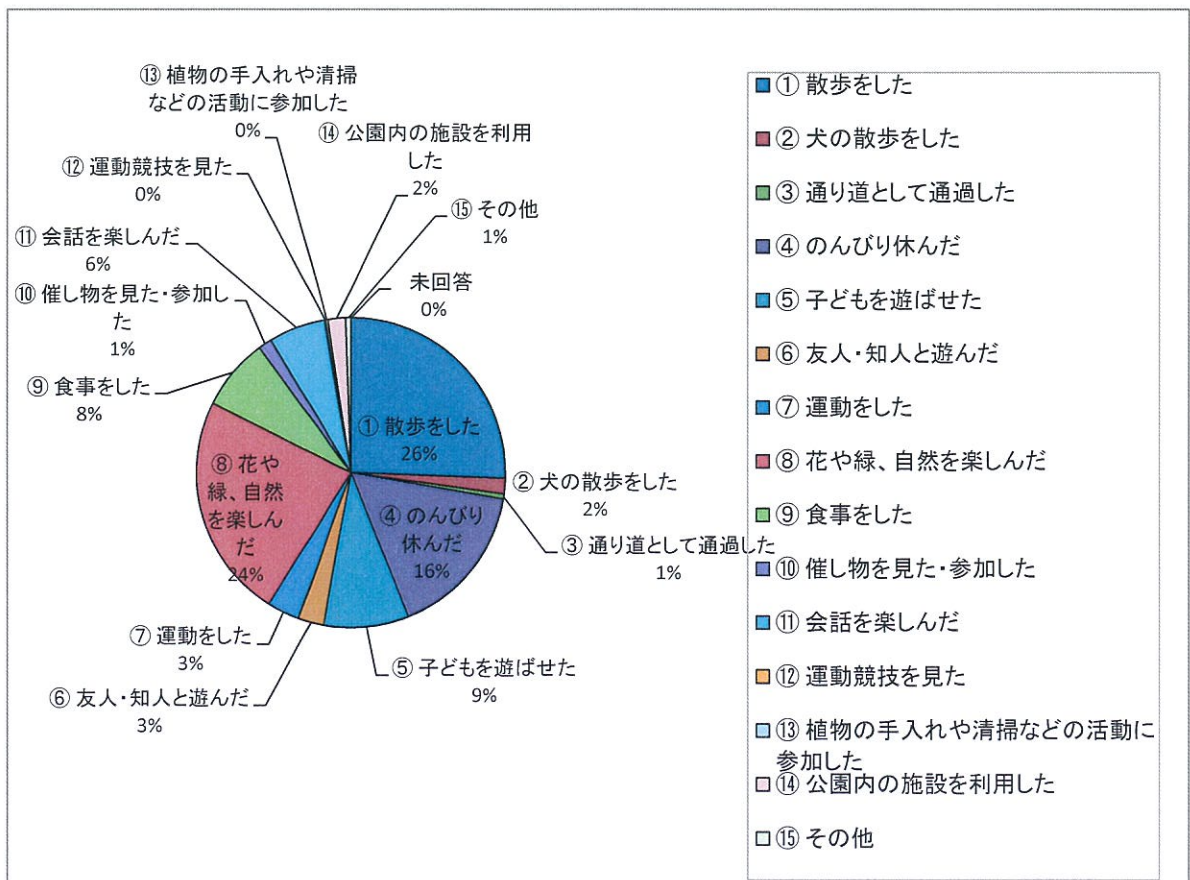
調査日：平成26年 4月 27日（休日）

問7.きょうはこの公園でどんなことをなさいましたか。いくつかもお選びください。

項目	人数
① 散歩をした	381
② 犬の散歩をした	24
③ 通り道として通過した	8
④ のんびり休んだ	241
⑤ 子どもを遊ばせた	133
⑥ 友人・知人と遊んだ	40
⑦ 運動をした	50
⑧ 花や緑、自然を楽しんだ	350
⑨ 食事をした	112
⑩ 催し物を見た・参加した	21
⑪ 会話を楽しんだ	88
⑫ 運動競技を見た	2
⑬ 植物の手入れや清掃などの活動に参加した	4
⑭ 公園内の施設を利用した	27
⑮ その他	8
未回答	0
合計	1489

- ⑭公園内の施設を利用した
- ・貸しボート、遊具
 - ・トイレ
 - ・夢ハッチ号、スワンボート

- ⑮その他
- ・係りの人に案内してもらった
 - ・クイズ
 - ・写真

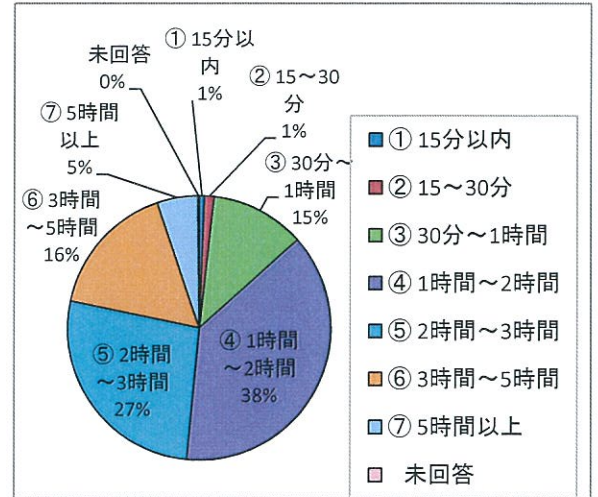


国営明石海峡公園淡路地区アンケート調査

調査日：平成26年 4月 27日(休日)

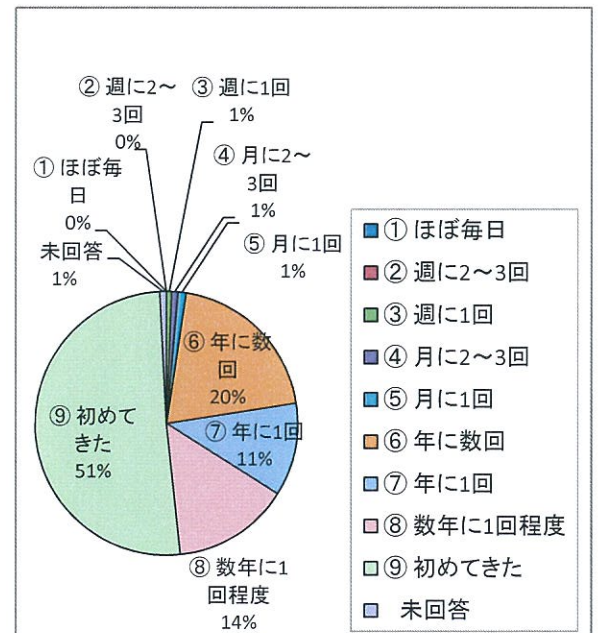
問8.今日はここにどのくらい滞在していましたか。

	時 間	人数
①	15分以内	3
②	15～30分	6
③	30分～1時間	58
④	1時間～2時間	191
⑤	2時間～3時間	134
⑥	3時間～5時間	83
⑦	5時間以上	25
	未回答	1
	合 計	501



問9.この公園はどの程度利用されますか。

	利用頻度	人数
①	ほぼ毎日	0
②	週に2～3回	0
③	週に1回	3
④	月に2～3回	4
⑤	月に1回	5
⑥	年に数回	101
⑦	年に1回	57
⑧	数年に1回程度	72
⑨	初めてきた	255
	未回答	4
	合 計	501

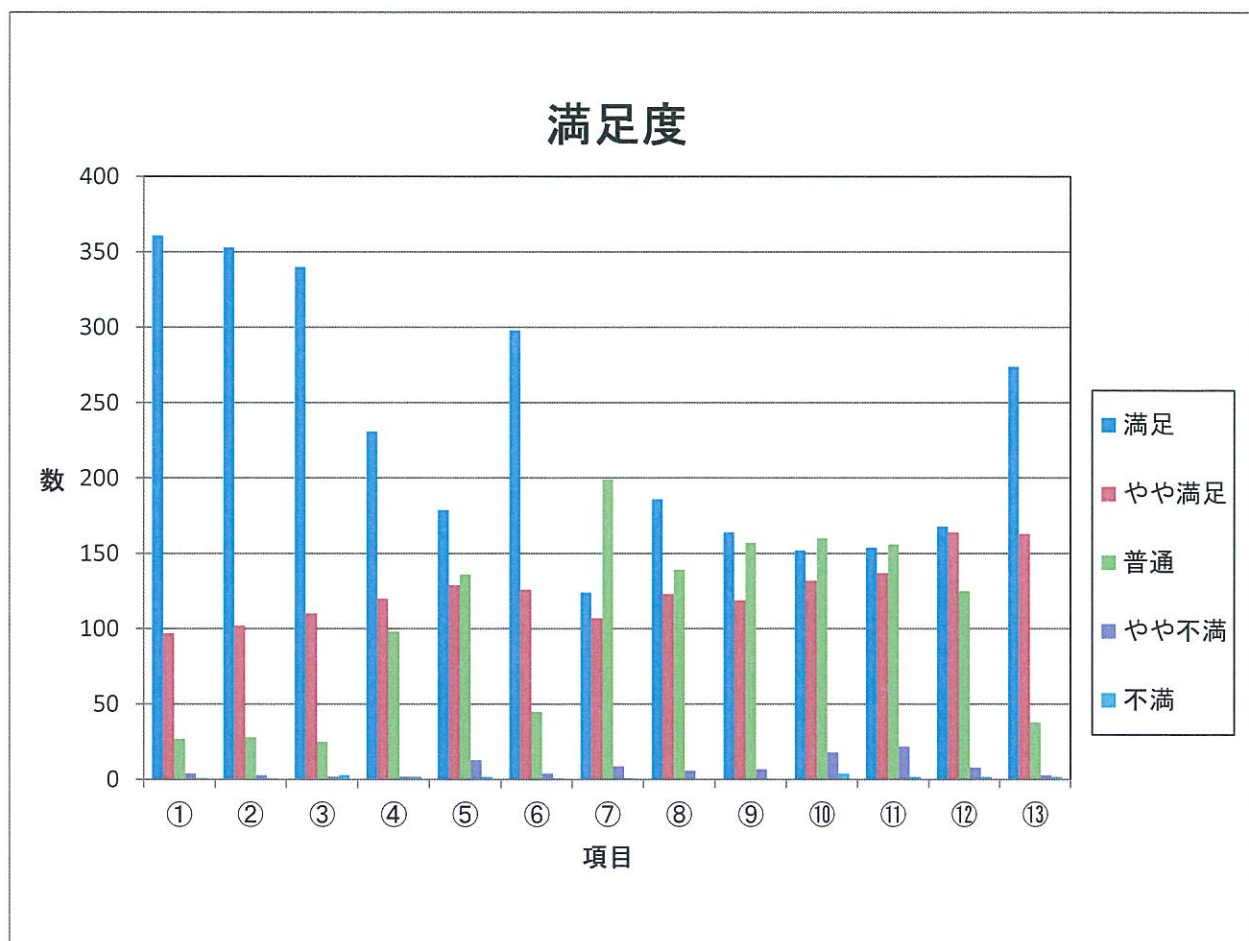


国営明石海峡公園淡路地区アンケート調査

調査日：平成26年 4月 27日(休日)

問10.この公園を利用して、以下の項目に関して満足した点に、最も近い番号を1～5の中から1つ選んで下さい

項目	満足度					未回答	合計
	満足	やや満足	普通	やや不満	不満		
① 緑の量や花の演出などについて	361	97	27	4	1	11	501
② 自然の豊かさについて	353	102	28	3	1	14	501
③ 公園の落ち着きや雰囲気、景色の美しさについて	340	110	25	2	3	21	501
④ 子供の遊び場としての安心感、安全性について	231	120	98	2	2	48	501
⑤ 高齢者や障害者の利用やベビーカーの通行への配慮について	179	129	136	13	2	42	501
⑥ 散策や憩いの場としての利用について	298	126	45	4	1	27	501
⑦ 運動・スポーツの利用について	124	107	199	9	1	61	501
⑧ 緑やいきものの観察・学習の場としての利用について	186	123	139	6	0	47	501
⑨ 利用規制や禁止事項など利用上のルールについて	164	119	157	7	0	54	501
⑩ 水飲みやトイレ、売店などの利用について	152	132	160	18	4	35	501
⑪ 公園の案内標識などわかりやすさについて	154	137	156	22	2	30	501
⑫ 公園を利用する人のマナーについて	168	164	125	8	2	34	501
⑬ この公園を利用しての総合的な満足度について	274	163	38	3	2	21	501
合計	2984	1629	1333	101	21	445	6513

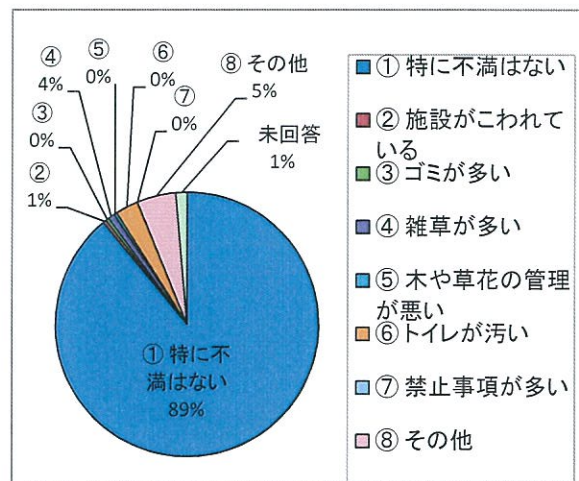


国営明石海峡公園淡路地区アンケート調査

調査日：平成26年 4月 27日（休日）

問11.この公園の管理についてお気付きになったことを、1つだけお選びください。

項目	人数
① 特に不満はない	446
② 施設がこわれている	2
③ ゴミが多い	2
④ 雑草が多い	4
⑤ 木や草花の管理が悪い	2
⑥ トイレが汚い	14
⑦ 禁止事項が多い	0
⑧ その他	24
未回答	7
合計	501



⑧その他の内容

- ・ベビールームがいまいち
- ・花の名前がわからない
- ・大地の虹の近くのトイレの電気が全て消えていたのが少し暗くて利用しにくかったです
- ・舗装が風化してぼろぼろと石がくずれているところがあった
- ・公園内のオブジェクトがあまり魅力的でない
- ・地面が石でガタガタなので車イス、ベビーカー、おし車などが押しにくい
- ・花が少し枯れていた
- ・川の中の雑草
- ・ゆめハッチの便数を増やしてほしい
- ・花の名札をもっと付けて欲しい
- ・きれい過ぎる
- ・トイレは洋式を増設してほしい
- ・休憩場所をもっと多く
- ・犬のフンが落ちていた
- ・案内板(説明)が少ない
- ・駐車場
- ・放送は日本語以外もいると思う

国営明石海峡公園淡路地区アンケート調査

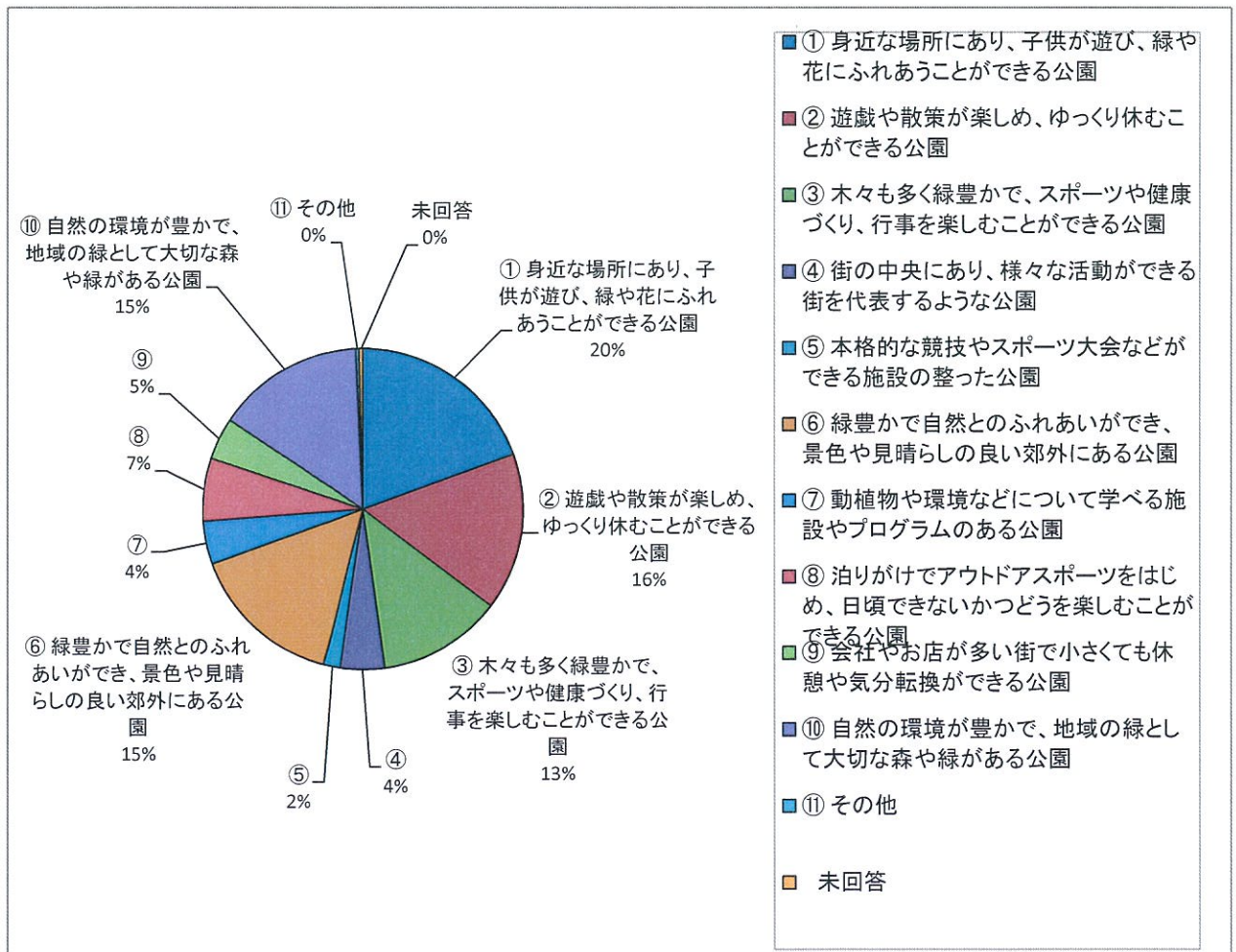
調査日：平成26年 4月 27日（休日）

問12.あなたはどんな公園がほしいと思いますか。いくつでもお答えください。

項 目	数
① 身近な場所にあり、子供が遊び、緑や花にふれあうことができる公園	363
② 遊戯や散策が楽しめ、ゆっくり休むことができる公園	296
③ 木々も多く緑豊かで、スポーツや健康づくり、行事を楽しむことができる公園	234
④ 街の中央にあり、様々な活動ができる街を代表するような公園	85
⑤ 本格的な競技やスポーツ大会などができる施設の整った公園	32
⑥ 緑豊かで自然とのふれあいができ、景色や見晴らしの良い郊外にある公園	288
⑦ 動植物や環境などについて学べる施設やプログラムのある公園	81
⑧ 泊りがけでアウトドアスポーツをはじめ、日頃できないかつどうを楽しむことができる公園	119
⑨ 会社やお店が多い街で小さくても休憩や気分転換ができる公園	79
⑩ 自然の環境が豊かで、地域の緑として大切な森や緑がある公園	279
⑪ その他	6
未回答	7
合 計	1869

⑪ その他の内容

- ・子どもが思いっきり走ったりボールなどで遊べたり出来る公園
- ・静かな公園



国営明石海峡公園淡路地区アンケート調査

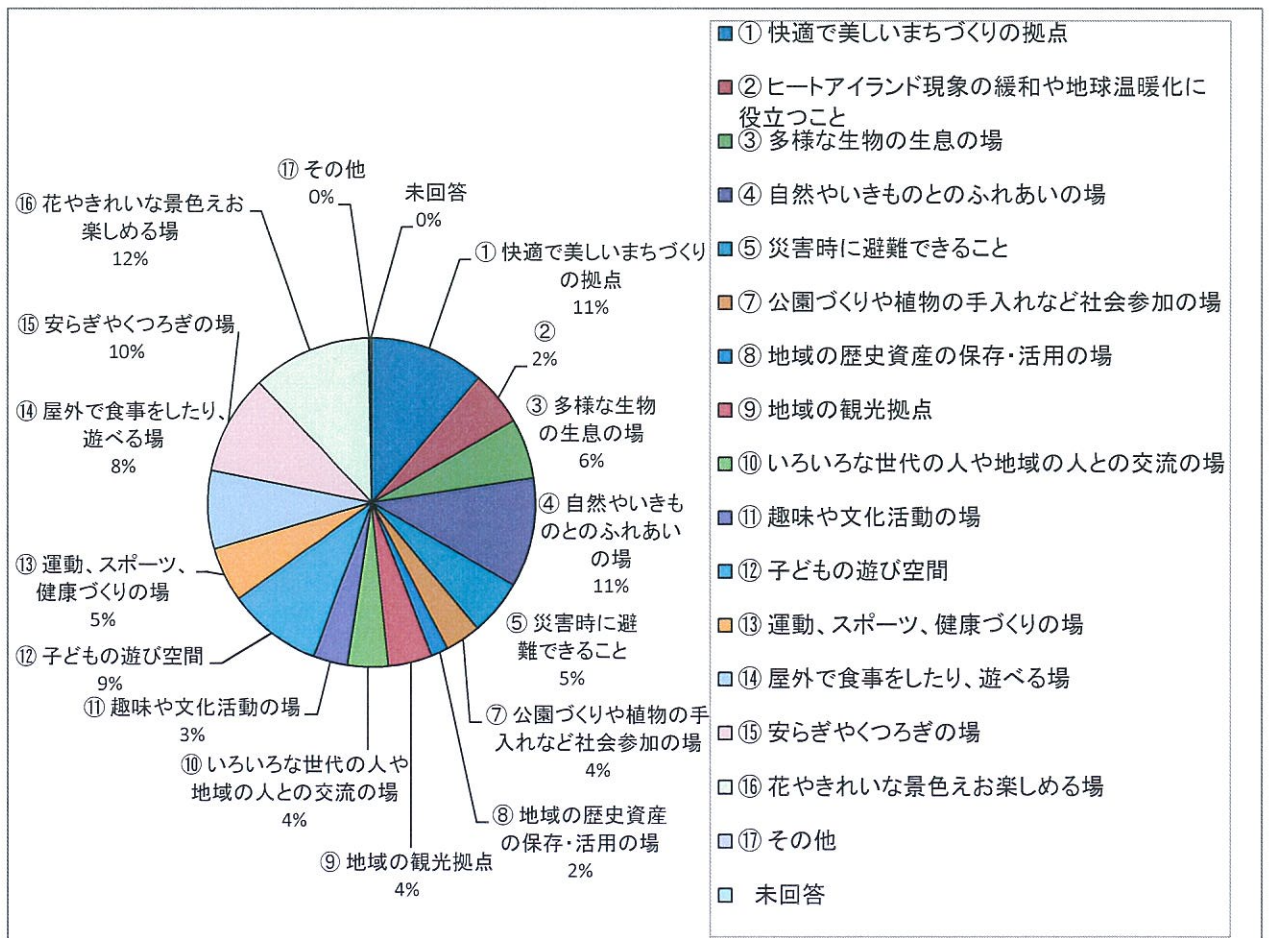
調査日：平成26年 4月 27日(休日)

問13.あなたは公園の役割として、どのようなことを期待しますか。いくつでもお答えください。

項目	数
① 快適で美しいまちづくりの拠点	301
② ヒートアイランド現象の緩和や地球温暖化に役立つこと	143
③ 多様な生物の生息の場	157
④ 自然やいきものとのふれあいの場	286
⑤ 災害時に避難できること	145
⑦ 公園づくりや植物の手入れなど社会参加の場	94
⑧ 地域の歴史資産の保存・活用の場	45
⑨ 地域の観光拠点	116
⑩ いろいろな世代の人や地域の人との交流の場	106
⑪ 趣味や文化活動の場	91
⑫ 子どもの遊び空間	246
⑬ 運動、スポーツ、健康づくりの場	143
⑭ 屋外で食事をしたり、遊べる場	205
⑮ 安らぎやくつろぎの場	262
⑯ 花やきれいな景色えお楽しめる場	311
⑰ その他	2
未回答	6
合計	2659

⑰その他の内容

- ・花の開花状況などホームページに写真などでリアルにアップしてほしいです
- ・他地域から来た人との出会い

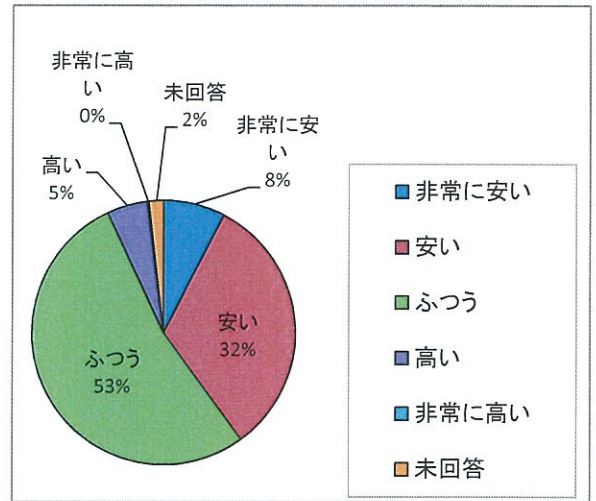


国営明石海峡公園淡路地区アンケート調査

調査日：平成26年 4月 27日（休日）

問14.この公園の入園料についてどうお考えですか。

項目	人数
① 非常に安い	38
② 安い	162
③ ふつう	266
④ 高い	25
⑤ 非常に高い	1
未回答	9
合計	501



問15.問14で①、②あるいは④、⑤を選択した方について、そのようにお考えになる理由をお書きください。

非常に安い、または安いとお答えになる理由

- ・年寄りなので老人割引は助かる
- ・満足度が高いため安く感じました。花の整備が行きとどいている
- ・これだけの敷地でこの料金は、安いと思いました
- ・家族みんなで一日中遊べるから
- ・家族4人で来ても高額にならないから
- ・他の公園にくらべて安いので
- ・遊具が充実しているのに子供の料金がリーズナブルな点
- ・子供の遊具が整っている大人も楽しめる様に整備されている
- ・直感でそう思う
- ・植物館と共通入場券を購入してどちらも楽しめて大満足だった為
- ・65才以上半額はよかった、大人 ¥410もリーズナブル
- ・手入れされている割には安いと思う
- ・学生に対し安価な設定をされているのでファミリーで来る方、又学校等で来るには良いと思います
- ・きれいな場所で広くて入園料も安くて何度でも来たいです
- ・お手入れがゆきとどいています。大変美しくて良かったです
- ・駐車場を含めると割高になるかも
- ・入園料が高ければ来場する回数をセーブしてしまうので安くて家族で何回も来たい
- ・また来たいと思えるお値段だと思います
- ・子供の料金が非常に安かった
- ・いろんな花とか自然とふれあうことができる場所、あまりしかないのに安いです
- ・他の公園と比べるとすごく緑や花のカラフルがよくて充実できましたベンチも多くすぐ休憩ができるようにしておりそれほど疲れを感じることはありませんでした。ただ地図は時々見かけますがないところは本当に迷路みたいで案内標識が少なくわかりにくかったです
- ・私達は障害者なので障害手帳を出せば無料で入園できるということからとても良いと思いました
- ・景色がとてもきれい
- ・とても花がきれいでいろんなものがあるからです
- ・これだけの花を維持するには大変な費用がかかるはずなのにそれを考えると安価だと思う
- ・他の民間の公園は利用料が高いから
- ・広大な公園で多数の施設がありしかも再入園可能であることとゆっくり楽しめるためとても安いと思います
- ・子供の遊び場がとても充実しているから

国営明石海峡公園淡路地区アンケート調査

調査日：平成26年 4月 27日(休日)

- ・広くて四季折々の花々を管理する費用が多いと思いますが今の入場料でこの素晴らしい公園を楽しませて頂けるのが嬉しいからです
- ・手頃な価格に感じた
- ・高齢者割引がある。時間の制限がない
- ・500円以下で入れる施設は少ない(駐車場代もいらない)花も沢山あり満足出来るので安いと思う
- ・入るまではちょっと高いかと思ったが入ってみたら手入れがいきとどいてるので経費がかかるので入園料は必要だと感じた
- ・草木や花々の管理、施設の維持管理も経費がかかるにも関わらずこの入園料は手頃な価格なので。
- ・家族4人で来ても1000円かからない。すごく花がきれいなので入園料以上に満足しました。
- ・花の管理が大変そうに見えますが、入場料はそう思うと安いと思います
- ・人がもっと来れるようにアピールしてほしい。
- ・きれいな花や景色を楽しみゆっくりできた事を考えれば安いと思う
- ・運営状態>経営状態だと思われる
- ・子供の遊具も充実していて、子供自身の満足度も得ることができ、大人は整備の行き届いた園内をとて気持ちよくお散歩できる。また来たいと思うことができる素敵な公園だと思います。
- ・今、環境汚染が問題になってきているので少しでも緑を増やし空気をきれいにし、又安らぐ場所が必要。又、災害時に避難場所としても機能してほしい。淡路市から来ておられるボランティアガイドの皆様とても親切で公園めぐりが豊かになりました
- ・色々種類が多い草花と世界の色々な植物などめったに見られない種類の草花があり展示にも工夫がなされいいと思いました
- ・一般的な観光地料金が800~1000円はかかりそれを考えると安い
- ・安く何度も来園したいと思える
- ・でも大人が高い
- ・410円は安いもう少し高くてもok
- ・植物のボリュームや滞在時間から考えるとコストパフォーマンスに優れているように感じる
- ・管理、そうじ、面積が広いので手入れが大変だと思うがとてもきれいでした
- ・充実しており内容で考えると安い
- ・高齢者にとってやさしい
- ・近くに釣り場があり主人は釣り私は花見に来ました
- ・今どき500円以下の公園は少ない
- ・景観、規模から見て十分に料金以上の価値があると思う
- ・この施設にしては安いと思うが上げれば入場者がへるかもと思うこともある

高い、または非常に高いとお答えになる理由

- ・大人の料金がもう少し安いとうれしい
- ・駐車場プラス入場料がどちらも必要だったのでどちらか1つになっていたらいいなと思いました
- ・橋を渡ってくる分、大人の入場料がもう少し安ければ....ぜいたくですが
- ・公園なので入園料を払うのが気分的にビミョウ
- ・国の方が管理している所で市内からも離れているし、ちょっと安ければいいな
- ・気がるに来るには少し高い
- ・人が楽しめる場所コミュニケーションがとれる所が必要だと思う
- ・入るだけで料金をとられるのはちょっと
- ・公園は公の場であるから
- ・家族で来るのに高くつくので出費が多すぎる

国営明石海峡公園淡路地区アンケート調査

調査日:平成26年 4月 27日(休日)

1-4 住所の内訳

80km圏内地域						80km圏外地域		
①区分	ゾーン	人数	③区分	ゾーン	人数	⑤区分	ゾーン	人数
淡路島内	洲本市	5	大阪府	大阪市	49	その他 近畿	栗東市	1
	南あわじ市	9		堺市	8		京都市	6
	淡路市	10		豊中市	11		福知山市	2
合 計	24	池田市		1	奈良市		4	
②区分	ゾーン	全体		吹田市	3		交野市	1
兵庫県	神戸市	100		高槻市	2		和歌山市	5
	姫路市	8		守口市	1		生駒市	2
	尼崎市	5		茨木市	1		橿原市	3
	明石市	12		八尾市	4		天理市	5
	西宮市	15		大東市	4		明日香村	1
	芦屋市	5	摂津市	1	田原本町		1	
	伊丹市	3	東大阪市	9	御所市		1	
	宝塚市	4	豊能町	4	桜井市		2	
	三木市	6	合 計	98	葛城市		1	
	高砂市	1	④区分	ゾーン	全体		岩出市	2
	相生市	1	徳島県	鳴門市	3		橋本市	1
	小野市	2		北島町	2		丹波市	1
	三田市	3	合 計	5	養父市		2	
	稲美町	1					大津市	7
	播磨町	1					野洲市	1
	川西市	4					草津市	1
	加古川市	14					近江八幡市	1
加西市	1	河内長野市					4	
西脇市	3	柏原市					1	
合 計	189	羽曳野市					2	
					富田林市		1	
					京丹波市		1	
					寝屋川市	3		
					和泉市	1		
					枚方市	7		
					城陽市	1		
					合 計	72		

国営明石海峡公園淡路地区アンケート調査

調査日:平成26年 4月 27日(休日)

1-4 住所の内訳

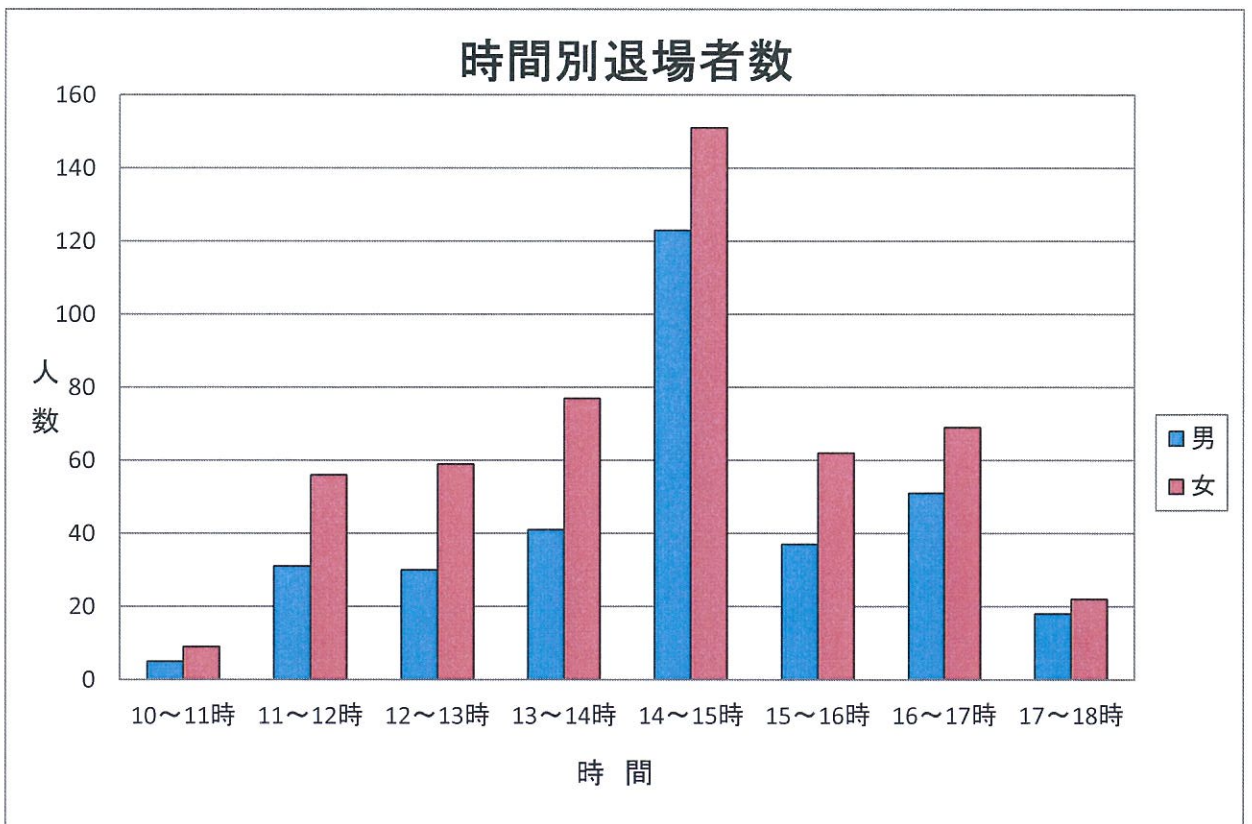
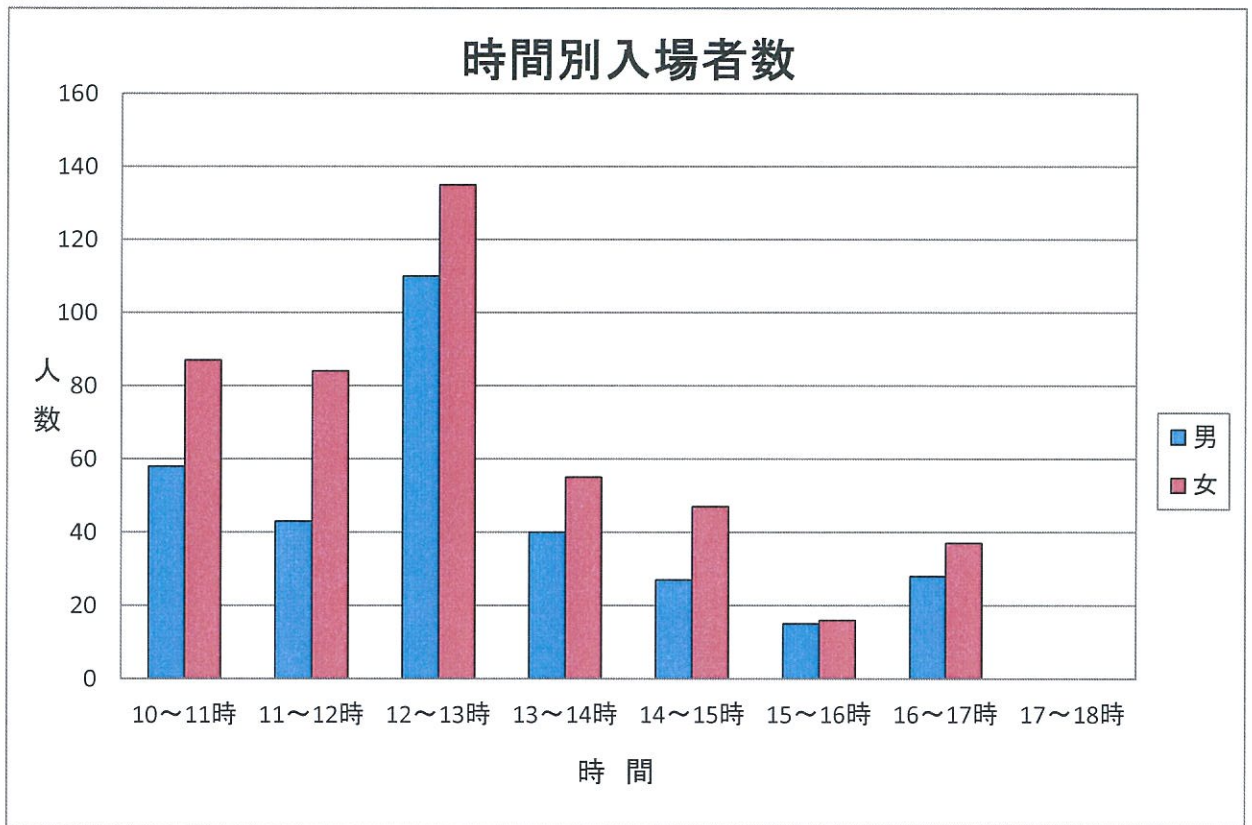
80km圏外地域			未回答		
⑥区分			⑥区分	ゾーン	全体
その他 地域	ゾーン	全体	99	99	63
	高松市	8	合 計		63
	岡山市	2			
	徳島県	1			
	上板町	2			
	石井町	4			
	高知市	1			
	南国市	1			
	小松島市	1			
	つくば市	1			
	長崎市	1			
	東京都	3			
	横須賀市	2			
	横浜市	2			
	安城市	4			
	岡崎市	1			
	座間市	1			
	市川市	1			
	小浜市	1			
	若狭町	2			
	大飯郡	1			
	松戸市	1			
	西条市	1			
津山市	2				
浜田市	2				
北上町	2				
扶桑町	2				
合 計	50				

§ 3. 平日調査結果（5月8日）

(1) 利用者数調査集計表

・ 4 ゲート合計

4ゲート合計



利用者数調査(入場者)

調査日：平成26年5月8日(平日)

場 所：4ゲート合計

種別	時間	10～11時	11～12時	12～13時	13～14時	14～15時	15～16時	16～17時	17～18時	合計
	学齢前	男	21	5	68	4	0	5	1	0
	女	19	8	62	2	4	1	2	0	98
小学校下級生 (1～3年生)	男	0	0	1	1	0	0	0	0	2
	女	0	1	0	0	0	0	0	0	1
小学校上級生 (4～6年生)	男	0	0	0	0	0	0	0	0	0
	女	0	0	0	0	0	0	0	0	0
中学生	男	0	0	0	0	0	0	0	0	0
	女	0	0	0	0	0	0	0	0	0
高校生等 (15～18歳)	男	0	0	0	0	0	0	0	0	0
	女	0	0	0	0	0	0	0	0	0
19～29歳	男	0	4	5	11	6	3	8	0	37
	女	0	9	13	9	15	4	9	0	59
30～39歳	男	3	7	11	4	6	2	2	0	35
	女	9	9	14	6	5	2	3	0	48
40～49歳	男	2	3	6	4	3	3	0	0	21
	女	7	3	3	5	1	3	0	0	22
50～59歳	男	4	7	4	6	4	0	0	0	25
	女	8	14	8	12	8	2	1	0	53
60～64歳	男	8	3	5	4	3	0	3	0	26
	女	14	10	9	10	8	1	10	0	62
65～69歳	男	5	8	9	3	2	1	7	0	35
	女	23	9	24	7	3	2	8	0	76
70歳以上	男	15	6	1	3	3	1	7	0	36
	女	7	21	2	4	3	1	4	0	42
性別合計	男	58	43	110	40	27	15	28	0	321
	女	87	84	135	55	47	16	37	0	461
総合計		145	127	245	95	74	31	65	0	782

利用者数調査(退場者)

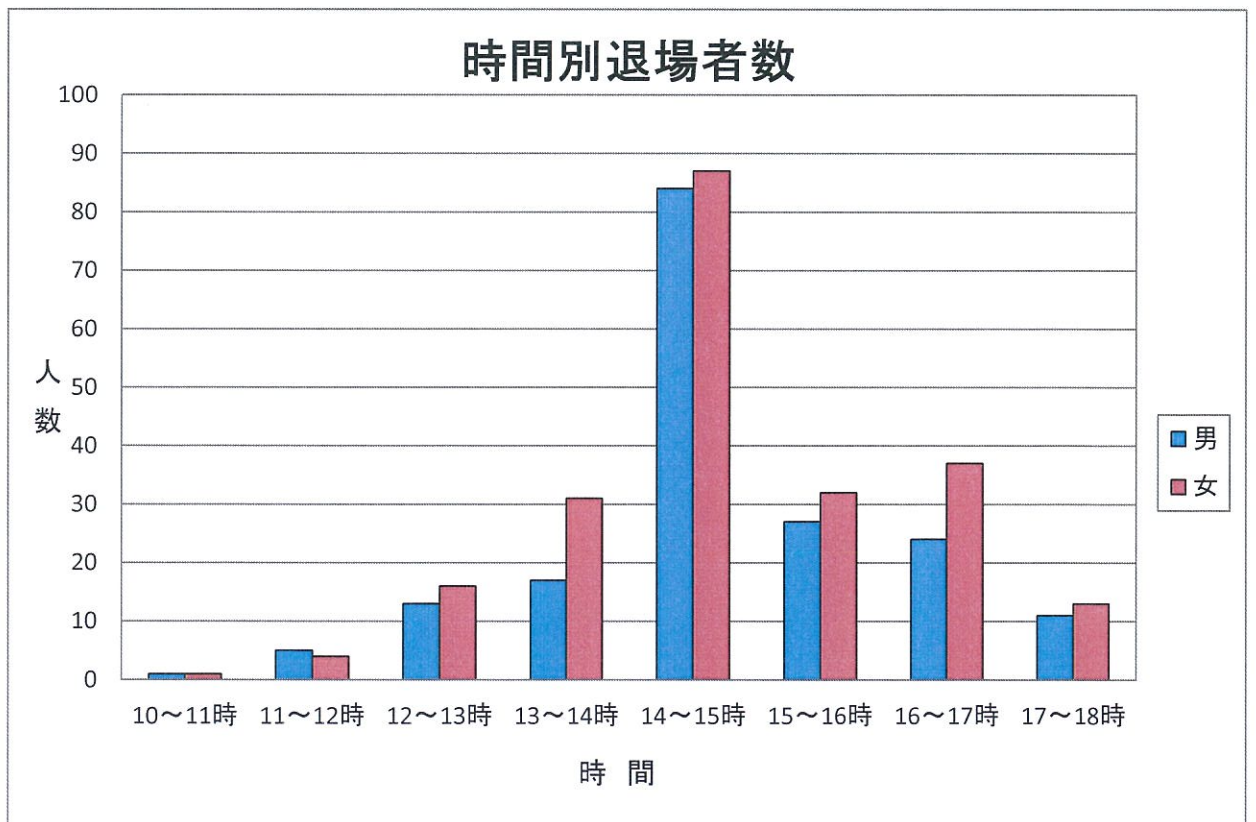
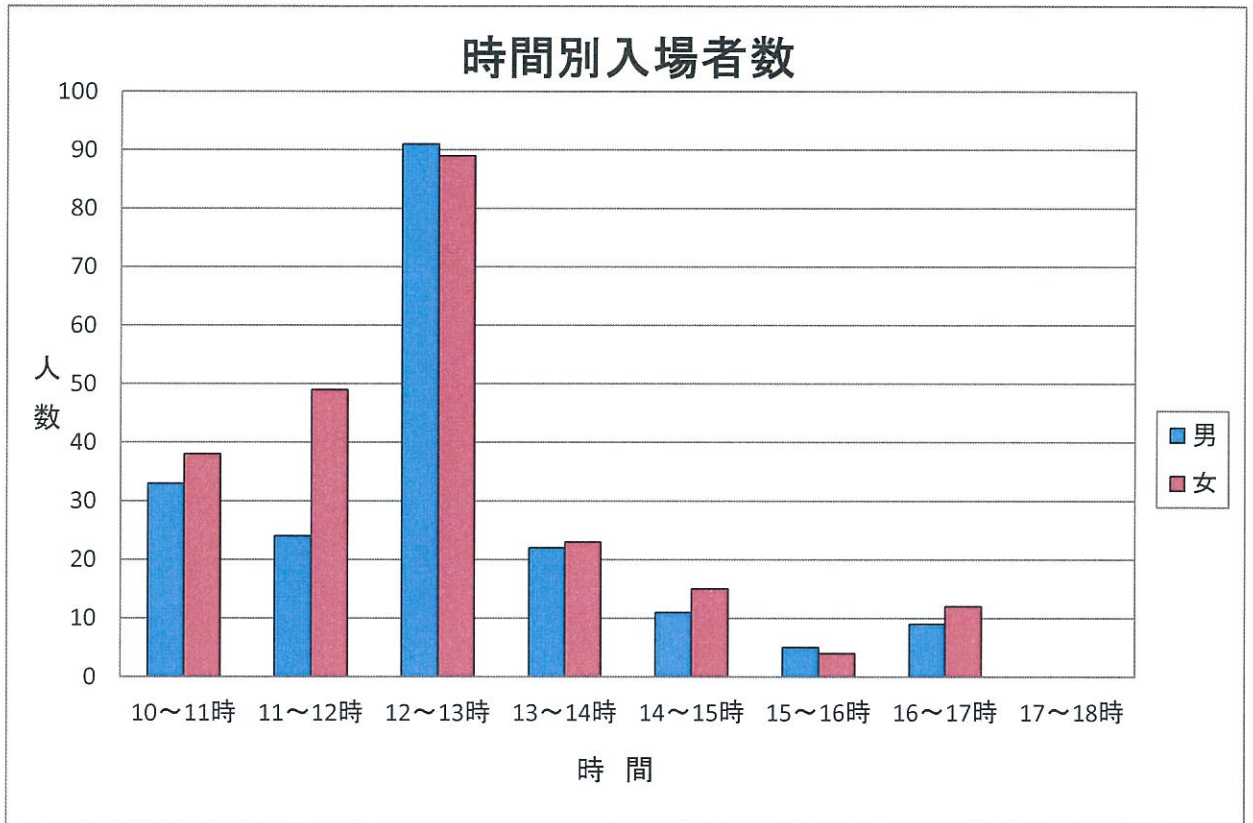
調査日：平成26年5月8日（平日）

場 所：4ゲート合計

種別	時間	10～11時	11～12時	12～13時	13～14時	14～15時	15～16時	16～17時	17～18時	合計
	学齢前	男	0	1	2	1	83	4	4	3
	女	0	1	3	1	78	1	10	5	99
小学校下級生 (1～3年生)	男	0	0	0	0	1	0	0	0	1
	女	0	0	1	0	0	0	0	1	2
小学校上級生 (4～6年生)	男	0	0	0	0	0	0	0	0	0
	女	0	0	0	0	0	0	0	0	0
中学生	男	0	0	0	0	0	0	0	0	0
	女	0	0	0	0	0	0	0	0	0
高校生等 (15～18歳)	男	0	0	0	0	0	0	0	0	0
	女	0	0	0	0	0	0	0	0	0
19～29歳	男	0	1	3	6	9	7	6	8	40
	女	0	1	5	6	27	17	11	8	75
30～39歳	男	0	1	4	2	7	8	5	3	30
	女	1	2	6	3	10	7	5	4	38
40～49歳	男	1	3	2	2	4	1	4	1	18
	女	3	2	5	0	2	1	6	1	20
50～59歳	男	1	2	6	7	5	7	6	2	36
	女	4	13	7	10	8	9	8	1	60
60～64歳	男	3	5	5	7	5	3	5	1	34
	女	1	9	12	16	7	4	7	0	56
65～69歳	男	0	8	5	2	5	3	6	0	29
	女	0	23	9	10	6	7	6	2	63
70歳以上	男	0	10	3	14	4	4	15	0	50
	女	0	5	11	31	13	16	16	0	92
性別合計	男	5	31	30	41	123	37	51	18	336
	女	9	56	59	77	151	62	69	22	505
総合計		14	87	89	118	274	99	120	40	841

・ 淡路口ゲート

淡路口ゲート



利用者数調査(入場者)

調査日：平成26年5月8日（平日）

場 所：淡路口ゲート

種別	時間	10～11時	11～12時	12～13時	13～14時	14～15時	15～16時	16～17時	17～18時	合計
		学齢前	男	20	4	67	4	0	3	
	女	19	4	60	2	3	1	1	0	90
小学校下級生 (1～3年生)	男	0	0	1	0	0	0	0	0	1
	女	0	1	0	0	0	0	0	0	1
小学校上級生 (4～6年生)	男	0	0	0	0	0	0	0	0	0
	女	0	0	0	0	0	0	0	0	0
中学生	男	0	0	0	0	0	0	0	0	0
	女	0	0	0	0	0	0	0	0	0
高校生等 (15～18歳)	男	0	0	0	0	0	0	0	0	0
	女	0	0	0	0	0	0	0	0	0
19～29歳	男	0	2	5	8	2	0	6	0	23
	女	0	6	11	6	6	1	8	0	38
30～39歳	男	3	4	8	2	3	1	1	0	22
	女	7	6	8	3	1	1	1	0	27
40～49歳	男	1	3	3	2	2	0	0	0	11
	女	6	2	1	4	1	0	0	0	14
50～59歳	男	3	3	2	2	1	0	0	0	11
	女	3	5	1	3	1	0	1	0	14
60～64歳	男	1	0	0	0	0	0	0	0	1
	女	1	0	0	2	0	0	0	0	3
65～69歳	男	0	3	4	1	0	0	0	0	8
	女	0	5	7	1	0	0	0	0	13
70歳以上	男	5	5	1	3	3	1	1	0	19
	女	2	20	1	2	3	1	1	0	30
性別合計	男	33	24	91	22	11	5	9	0	195
	女	38	49	89	23	15	4	12	0	230
総合計		71	73	180	45	26	9	21	0	425

利用者数調査(退場者)

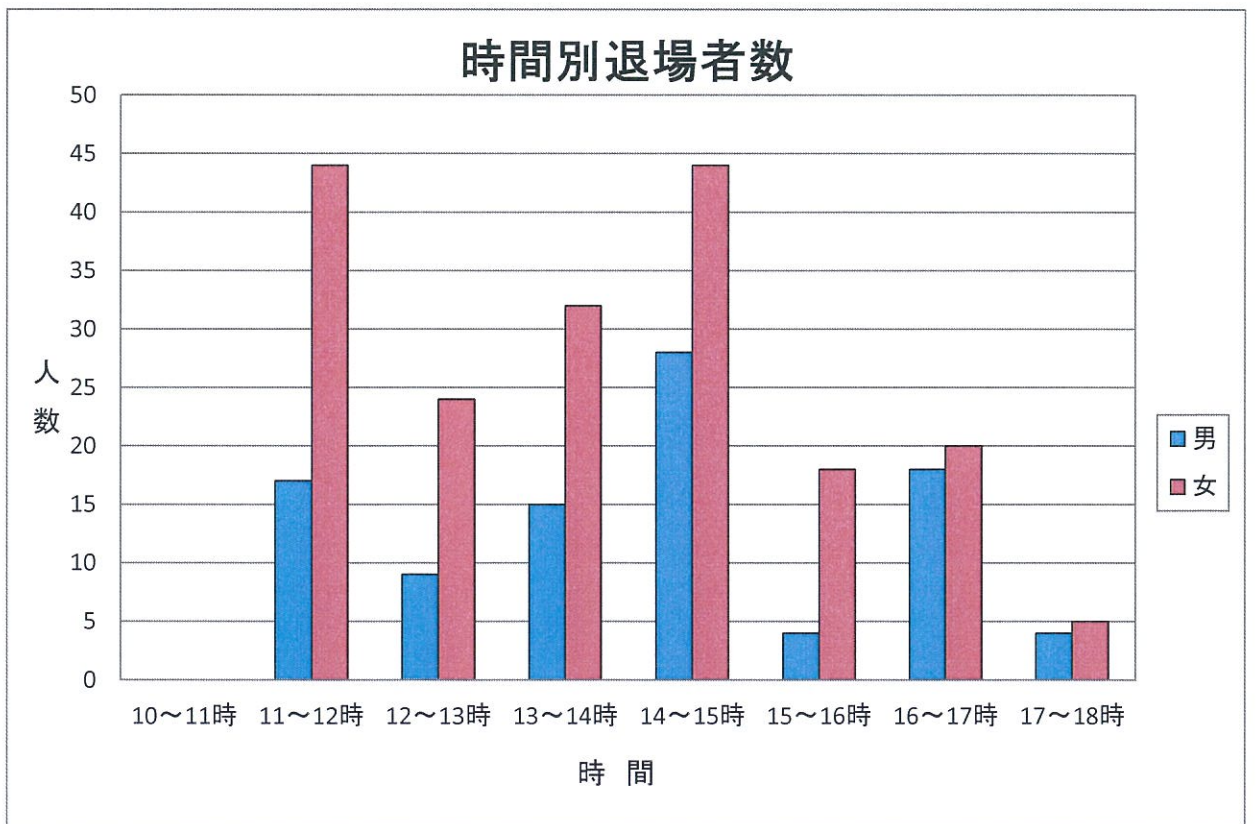
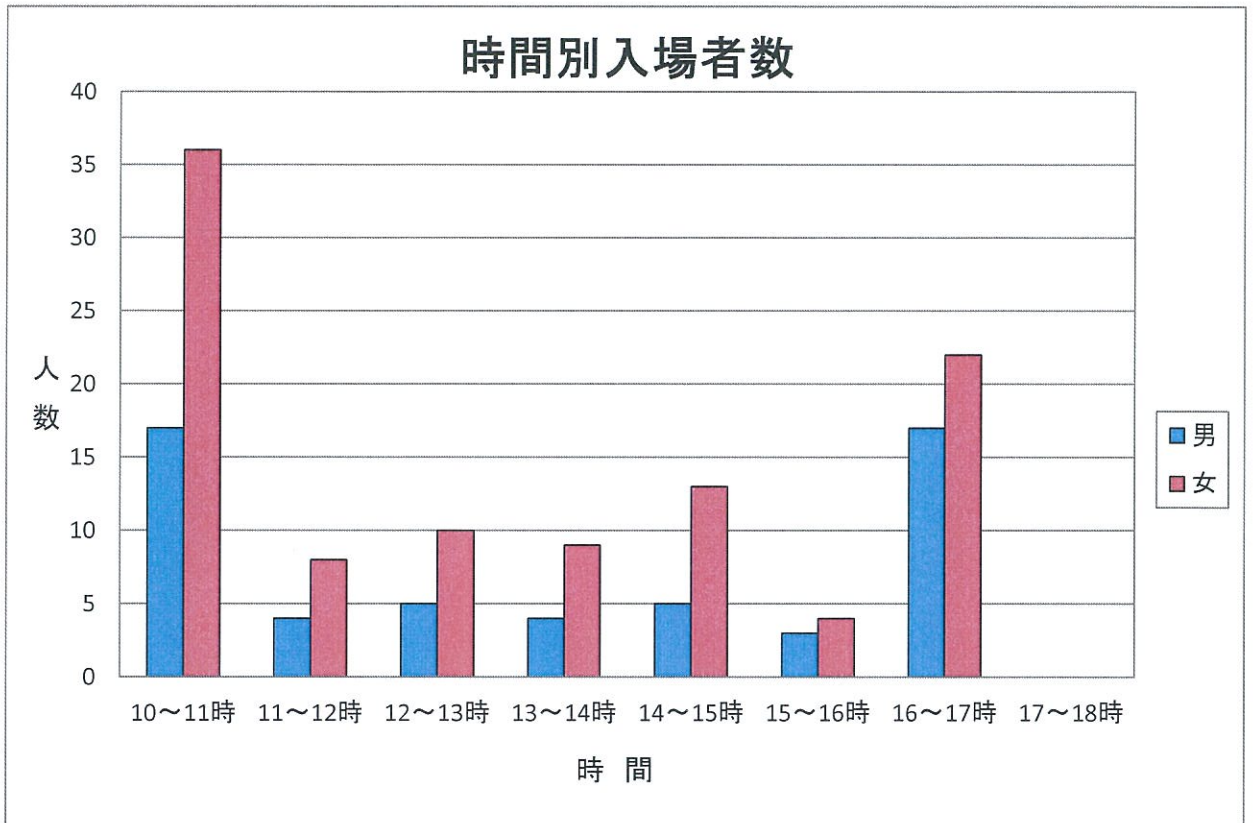
調査日：平成26年5月8日（平日）

場 所：淡路口ゲート

種別		時間	10～11時	11～12時	12～13時	13～14時	14～15時	15～16時	16～17時	17～18時	合計
学齢前	男		0	1	2	0	63	4	3	2	75
	女		0	1	2	0	59	0	7	3	72
小学校下級生 (1～3年生)	男		0	0	0	0	1	0	0	0	1
	女		0	0	1	0	0	0	0	1	2
小学校上級生 (4～6年生)	男		0	0	0	0	0	0	0	0	0
	女		0	0	0	0	0	0	0	0	0
中学生	男		0	0	0	0	0	0	0	0	0
	女		0	0	0	0	0	0	0	0	0
高校生等 (15～18歳)	男		0	0	0	0	0	0	0	0	0
	女		0	0	0	0	0	0	0	0	0
19～29歳	男		0	0	2	2	5	6	3	5	23
	女		0	0	3	3	15	12	9	5	47
30～39歳	男		0	1	3	1	5	5	4	2	21
	女		0	1	3	1	2	3	4	3	17
40～49歳	男		0	1	1	1	2	1	3	1	10
	女		1	1	1	0	0	1	4	1	9
50～59歳	男		1	0	2	4	2	4	3	1	17
	女		0	1	2	5	3	5	4	0	20
60～64歳	男		0	1	2	1	2	1	1	0	8
	女		0	0	2	1	1	0	3	0	7
65～69歳	男		0	1	0	0	2	3	2	0	8
	女		0	0	1	0	2	5	1	0	9
70歳以上	男		0	0	1	8	2	3	5	0	19
	女		0	0	1	21	5	6	5	0	38
性別合計	男		1	5	13	17	84	27	24	11	182
	女		1	4	16	31	87	32	37	13	221
総合計			2	9	29	48	171	59	61	24	403

・ 東浦口ゲート

東浦口ゲート



利用者数調査(入場者)

調査日：平成26年5月8日（平日）

場 所：東浦口ゲート

種別	時間	10～11時	11～12時	12～13時	13～14時	14～15時	15～16時	16～17時	17～18時	合計
	学齢前	男	1	0	0	0	0	1	0	0
	女	0	1	0	0	0	0	0	0	1
小学校下級生 (1～3年生)	男	0	0	0	0	0	0	0	0	0
	女	0	0	0	0	0	0	0	0	0
小学校上級生 (4～6年生)	男	0	0	0	0	0	0	0	0	0
	女	0	0	0	0	0	0	0	0	0
中学生	男	0	0	0	0	0	0	0	0	0
	女	0	0	0	0	0	0	0	0	0
高校生等 (15～18歳)	男	0	0	0	0	0	0	0	0	0
	女	0	0	0	0	0	0	0	0	0
19～29歳	男	0	0	0	1	1	2	1	0	5
	女	0	0	0	2	4	2	1	0	9
30～39歳	男	0	0	1	1	2	0	1	0	5
	女	2	0	2	2	3	0	2	0	11
40～49歳	男	0	0	0	1	1	0	0	0	2
	女	0	0	0	0	0	1	0	0	1
50～59歳	男	0	2	1	0	0	0	0	0	3
	女	1	2	2	1	3	0	0	0	9
60～64歳	男	3	1	1	1	0	0	2	0	8
	女	9	4	3	1	2	1	8	0	28
65～69歳	男	4	1	2	0	1	0	7	0	15
	女	20	1	2	1	1	0	8	0	33
70歳以上	男	9	0	0	0	0	0	6	0	15
	女	4	0	1	2	0	0	3	0	10
性別合計	男	17	4	5	4	5	3	17	0	55
	女	36	8	10	9	13	4	22	0	102
総合計		53	12	15	13	18	7	39	0	157

利用者数調査(退場者)

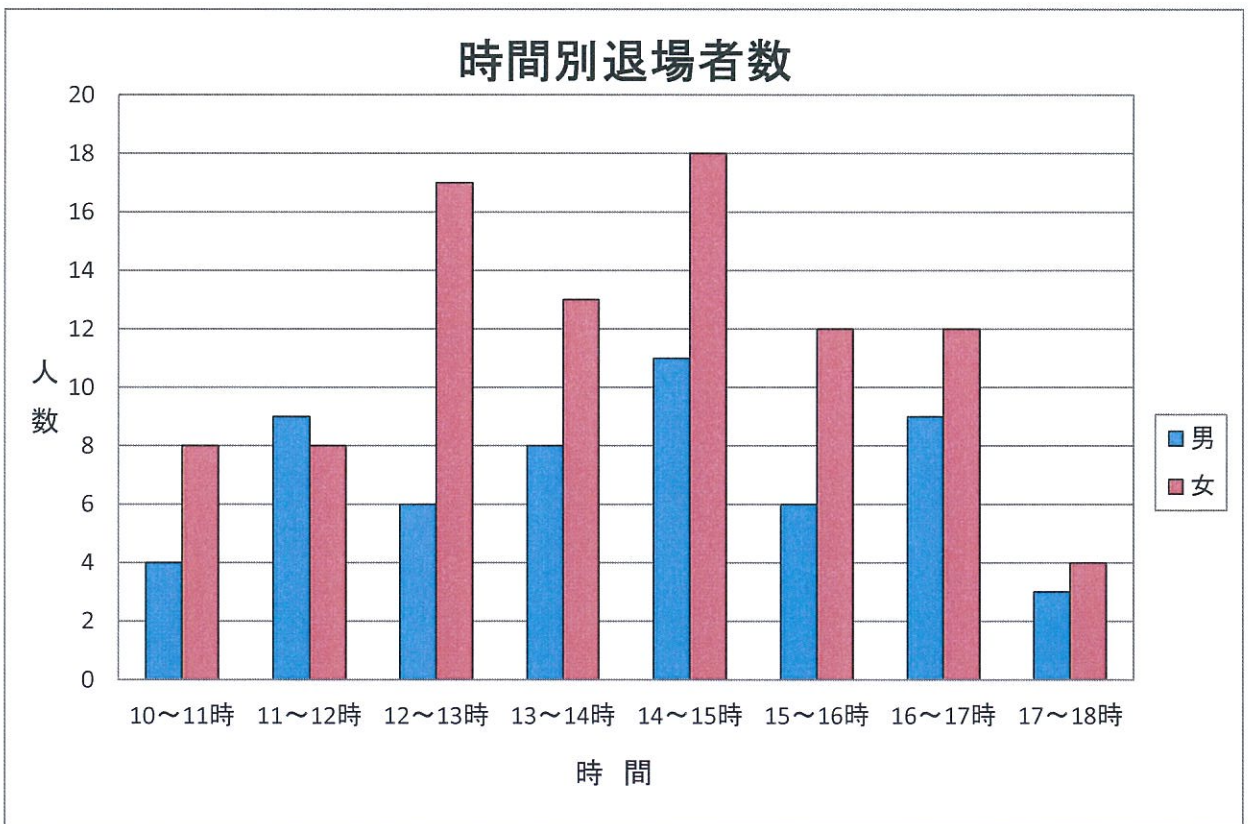
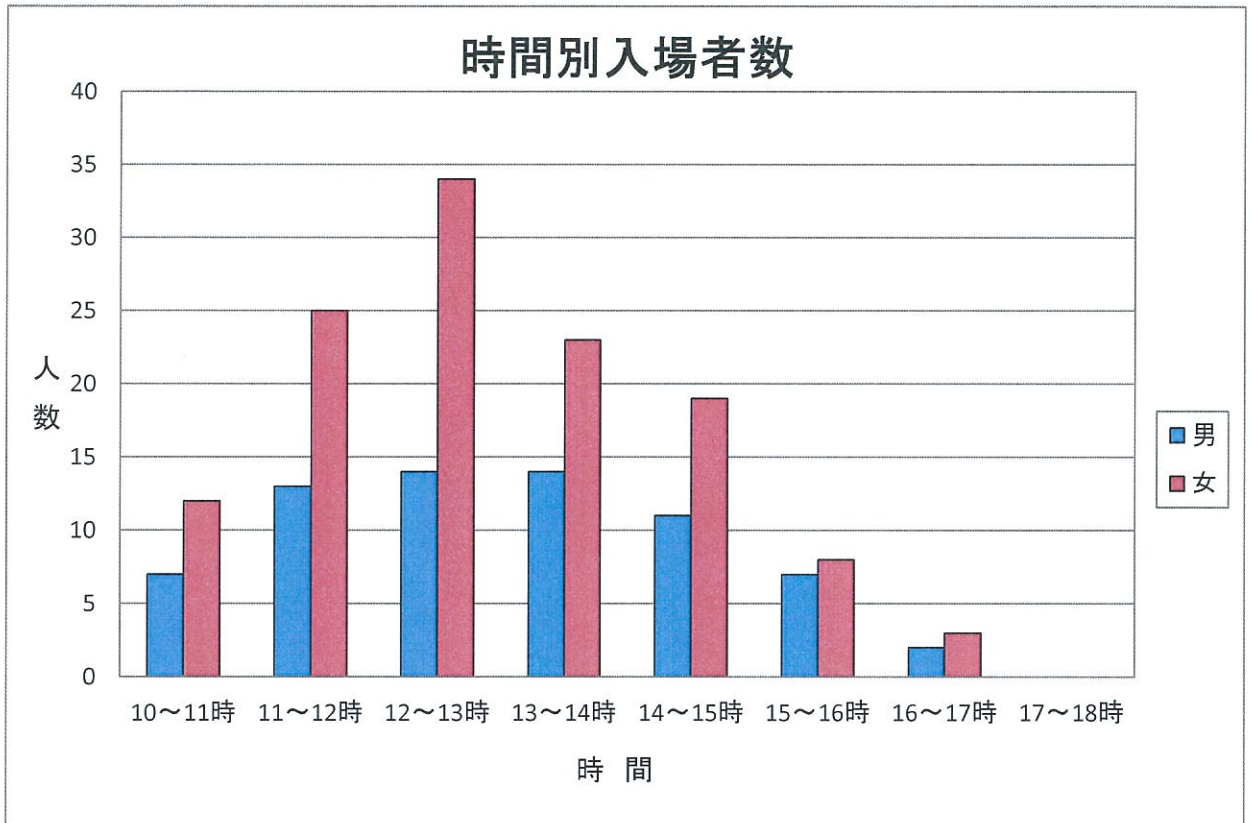
調査日：平成26年5月8日（平日）

場 所：東浦口ゲート

種別	時間	10～11時	11～12時	12～13時	13～14時	14～15時	15～16時	16～17時	17～18時	合計
	学齢前	男	0	0	0	1	19	0	0	0
	女	0	0	1	1	19	1	1	1	24
小学校下級生 (1～3年生)	男	0	0	0	0	0	0	0	0	0
	女	0	0	0	0	0	0	0	0	0
小学校上級生 (4～6年生)	男	0	0	0	0	0	0	0	0	0
	女	0	0	0	0	0	0	0	0	0
中学生	男	0	0	0	0	0	0	0	0	0
	女	0	0	0	0	0	0	0	0	0
高校生等 (15～18歳)	男	0	0	0	0	0	0	0	0	0
	女	0	0	0	0	0	0	0	0	0
19～29歳	男	0	1	0	3	3	1	2	1	11
	女	0	1	0	2	7	1	2	2	15
30～39歳	男	0	0	0	1	0	2	0	1	4
	女	0	1	2	2	3	3	0	1	12
40～49歳	男	0	0	1	0	1	0	1	0	3
	女	0	0	2	0	1	0	1	0	4
50～59歳	男	0	0	1	1	0	0	0	1	3
	女	0	9	1	2	2	1	0	1	16
60～64歳	男	0	2	2	2	2	0	2	1	11
	女	0	7	5	8	2	0	2	0	24
65～69歳	男	0	4	4	1	1	0	3	0	13
	女	0	21	4	7	2	2	3	0	39
70歳以上	男	0	10	1	6	2	1	10	0	30
	女	0	5	9	10	8	10	11	0	53
性別合計	男	0	17	9	15	28	4	18	4	95
	女	0	44	24	32	44	18	20	5	187
総合計		0	61	33	47	72	22	38	9	282

・ 連絡ロゲート

連絡口ゲート



利用者数調査(入場者)

調査日：平成26年5月8日（平日）

場 所：連絡口ゲート

種別	時間	10～11時	11～12時	12～13時	13～14時	14～15時	15～16時	16～17時	17～18時	合計
	学齢前	男	0	1	1	0	0	1	0	0
	女	0	3	2	0	1	0	1	0	7
小学校下級生 (1～3年生)	男	0	0	0	1	0	0	0	0	1
	女	0	0	0	0	0	0	0	0	0
小学校上級生 (4～6年生)	男	0	0	0	0	0	0	0	0	0
	女	0	0	0	0	0	0	0	0	0
中学生	男	0	0	0	0	0	0	0	0	0
	女	0	0	0	0	0	0	0	0	0
高校生等 (15～18歳)	男	0	0	0	0	0	0	0	0	0
	女	0	0	0	0	0	0	0	0	0
19～29歳	男	0	2	0	2	3	1	1	0	9
	女	0	3	2	1	5	1	0	0	12
30～39歳	男	0	3	2	1	1	1	0	0	8
	女	0	3	3	1	1	1	0	0	9
40～49歳	男	1	0	3	1	0	3	0	0	8
	女	1	1	2	1	0	2	0	0	7
50～59歳	男	1	2	1	4	3	0	0	0	11
	女	4	6	4	8	4	2	0	0	28
60～64歳	男	4	1	4	3	3	0	1	0	16
	女	4	6	6	7	6	0	2	0	31
65～69歳	男	1	3	3	2	1	1	0	0	11
	女	3	2	15	5	2	2	0	0	29
70歳以上	男	0	1	0	0	0	0	0	0	1
	女	0	1	0	0	0	0	0	0	1
性別合計	男	7	13	14	14	11	7	2	0	68
	女	12	25	34	23	19	8	3	0	124
総合計		19	38	48	37	30	15	5	0	192

利用者数調査(退場者)

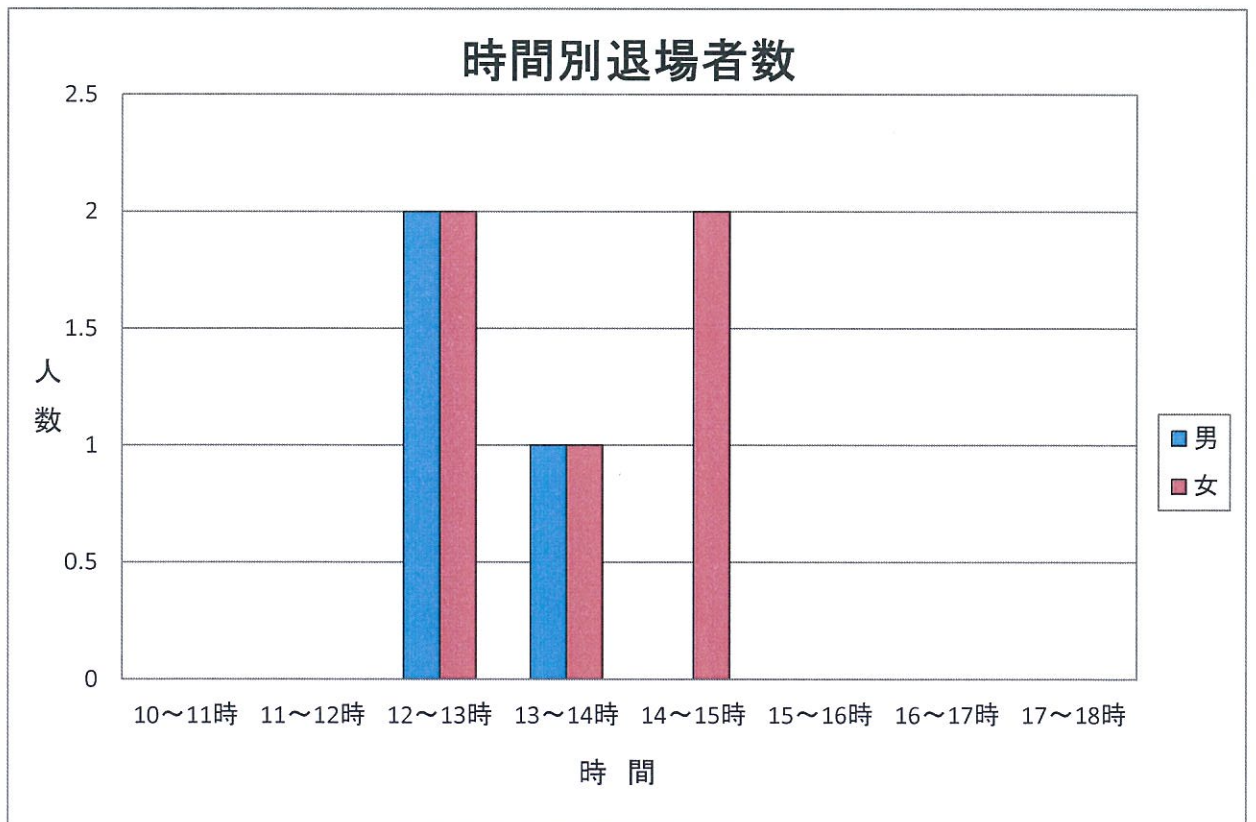
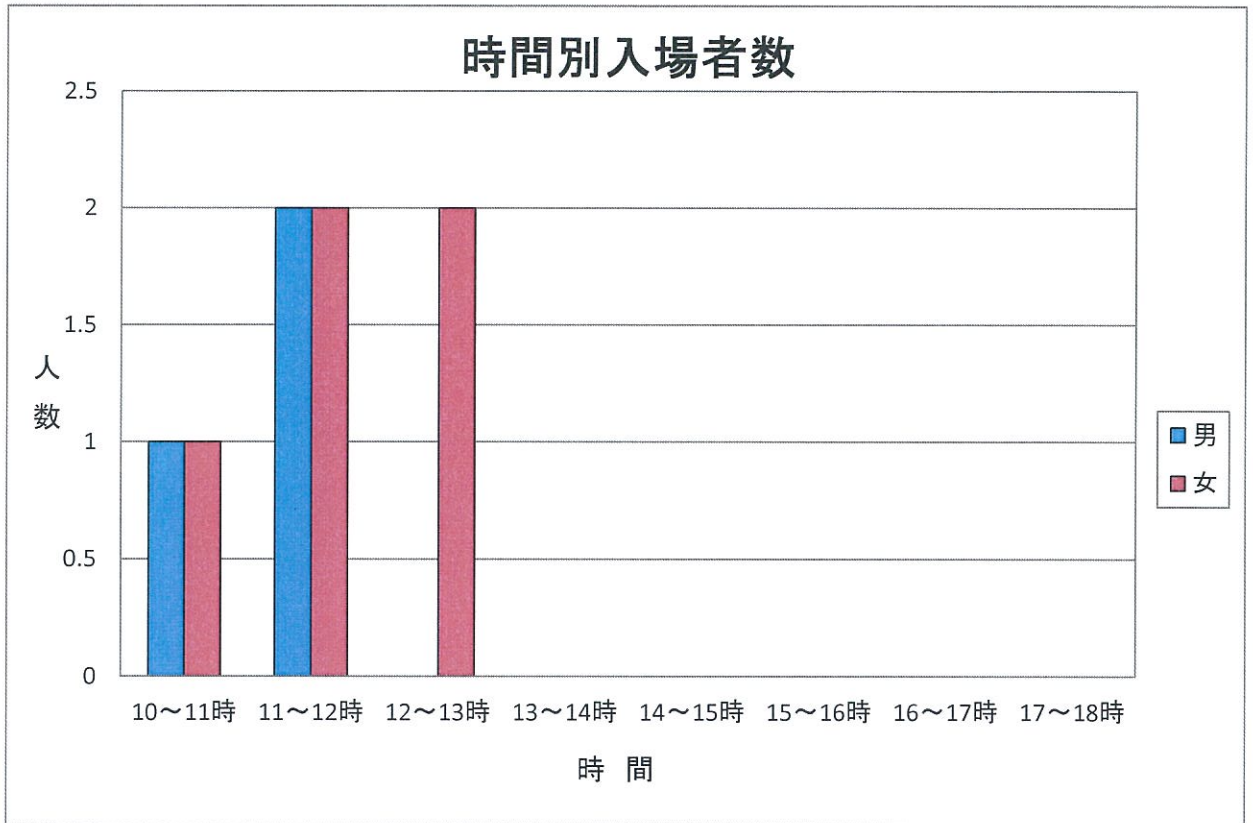
調査日：平成26年5月8日（平日）

場 所：連絡口ゲート

種別	時間	10～11時	11～12時	12～13時	13～14時	14～15時	15～16時	16～17時	17～18時	合計
	学齢前	男	0	0	0	0	1	0	1	1
	女	0	0	0	0	0	0	2	1	3
小学校下級生 (1～3年生)	男	0	0	0	0	0	0	0	0	0
	女	0	0	0	0	0	0	0	0	0
小学校上級生 (4～6年生)	男	0	0	0	0	0	0	0	0	0
	女	0	0	0	0	0	0	0	0	0
中学生	男	0	0	0	0	0	0	0	0	0
	女	0	0	0	0	0	0	0	0	0
高校生等 (15～18歳)	男	0	0	0	0	0	0	0	0	0
	女	0	0	0	0	0	0	0	0	0
19～29歳	男	0	0	1	1	1	0	1	2	6
	女	0	0	2	1	5	4	0	1	13
30～39歳	男	0	0	1	0	2	1	1	0	5
	女	1	0	1	0	4	1	1	0	8
40～49歳	男	1	2	0	1	1	0	0	0	5
	女	2	1	2	0	1	0	1	0	7
50～59歳	男	0	2	3	2	3	3	3	0	16
	女	4	3	4	2	2	3	4	0	22
60～64歳	男	3	2	1	3	1	2	2	0	14
	女	1	2	5	7	4	4	2	0	25
65～69歳	男	0	3	0	1	2	0	1	0	7
	女	0	2	3	3	2	0	2	2	14
70歳以上	男	0	0	0	0	0	0	0	0	0
	女	0	0	0	0	0	0	0	0	0
性別合計	男	4	9	6	8	11	6	9	3	56
	女	8	8	17	13	18	12	12	4	92
総合計		12	17	23	21	29	18	21	7	148

・ 海岸ロゲート

海岸口ゲート



利用者数調査(入場者)

調査日：平成26年5月8日（平日）

場 所：海岸口ゲート

種別	時間	10～11時	11～12時	12～13時	13～14時	14～15時	15～16時	16～17時	17～18時	合計
	学齢前	男	0	0	0	0	0	0	0	0
	女	0	0	0	0	0	0	0	0	0
小学校下級生 (1～3年生)	男	0	0	0	0	0	0	0	0	0
	女	0	0	0	0	0	0	0	0	0
小学校上級生 (4～6年生)	男	0	0	0	0	0	0	0	0	0
	女	0	0	0	0	0	0	0	0	0
中学生	男	0	0	0	0	0	0	0	0	0
	女	0	0	0	0	0	0	0	0	0
高校生等 (15～18歳)	男	0	0	0	0	0	0	0	0	0
	女	0	0	0	0	0	0	0	0	0
19～29歳	男	0	0	0	0	0	0	0	0	0
	女	0	0	0	0	0	0	0	0	0
30～39歳	男	0	0	0	0	0	0	0	0	0
	女	0	0	1	0	0	0	0	0	1
40～49歳	男	0	0	0	0	0	0	0	0	0
	女	0	0	0	0	0	0	0	0	0
50～59歳	男	0	0	0	0	0	0	0	0	0
	女	0	1	1	0	0	0	0	0	2
60～64歳	男	0	1	0	0	0	0	0	0	1
	女	0	0	0	0	0	0	0	0	0
65～69歳	男	0	1	0	0	0	0	0	0	1
	女	0	1	0	0	0	0	0	0	1
70歳以上	男	1	0	0	0	0	0	0	0	1
	女	1	0	0	0	0	0	0	0	1
性別合計	男	1	2	0	0	0	0	0	0	3
	女	1	2	2	0	0	0	0	0	5
総合計		2	4	2	0	0	0	0	0	8

利用者数調査(退場者)

調査日：平成26年5月8日（平日）

場 所：海岸口ゲート

種別		時間		10～11時	11～12時	12～13時	13～14時	14～15時	15～16時	16～17時	17～18時	合計
		男	女									
学齢前	男	0	0	0	0	0	0	0	0	0	0	0
	女	0	0	0	0	0	0	0	0	0	0	0
小学校下級生 (1～3年生)	男	0	0	0	0	0	0	0	0	0	0	0
	女	0	0	0	0	0	0	0	0	0	0	0
小学校上級生 (4～6年生)	男	0	0	0	0	0	0	0	0	0	0	0
	女	0	0	0	0	0	0	0	0	0	0	0
中学生	男	0	0	0	0	0	0	0	0	0	0	0
	女	0	0	0	0	0	0	0	0	0	0	0
高校生等 (15～18歳)	男	0	0	0	0	0	0	0	0	0	0	0
	女	0	0	0	0	0	0	0	0	0	0	0
19～29歳	男	0	0	0	0	0	0	0	0	0	0	0
	女	0	0	0	0	0	0	0	0	0	0	0
30～39歳	男	0	0	0	0	0	0	0	0	0	0	0
	女	0	0	0	0	0	0	1	0	0	0	1
40～49歳	男	0	0	0	0	0	0	0	0	0	0	0
	女	0	0	0	0	0	0	0	0	0	0	0
50～59歳	男	0	0	0	0	0	0	0	0	0	0	0
	女	0	0	0	1	1	0	0	0	0	0	2
60～64歳	男	0	0	0	1	0	0	0	0	0	0	1
	女	0	0	0	0	0	0	0	0	0	0	0
65～69歳	男	0	0	1	0	0	0	0	0	0	0	1
	女	0	0	1	0	0	0	0	0	0	0	1
70歳以上	男	0	0	1	0	0	0	0	0	0	0	1
	女	0	0	1	0	0	0	0	0	0	0	1
性別合計	男	0	0	2	1	0	0	0	0	0	0	3
	女	0	0	2	1	2	0	0	0	0	0	5
総合計		0	0	4	2	2	0	0	0	0	0	8

(2) アンケート調査集計表

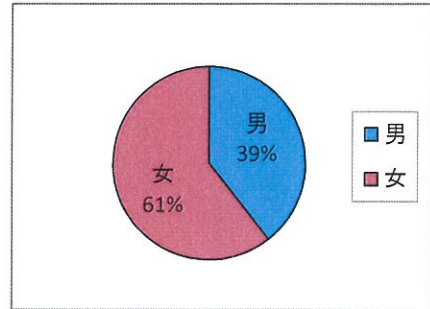
国営明石海峡公園淡路地区アンケート調査

調査日：平成26年 5月 8日（平日）

問1.あなた自身のことについてお尋ねします。

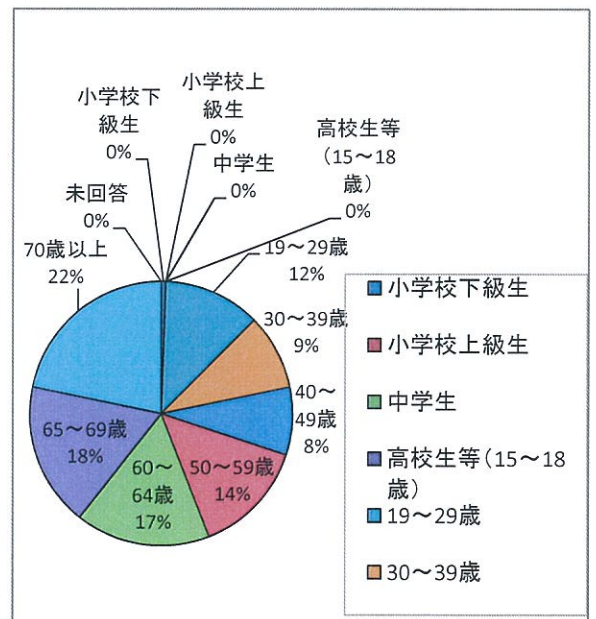
1-1.性別

	性別	人数
①	男	76
②	女	117
	合計	193



1-2.年齢

	年齢	人数
①	小学校下級生	1
②	小学校上級生	0
③	中学生	0
④	高校生等(15～18歳)	0
⑤	19～29歳	23
⑥	30～39歳	18
⑦	40～49歳	16
⑧	50～59歳	27
⑨	60～64歳	32
⑩	65～69歳	34
⑪	70歳以上	42
	未回答	0
	合計	193

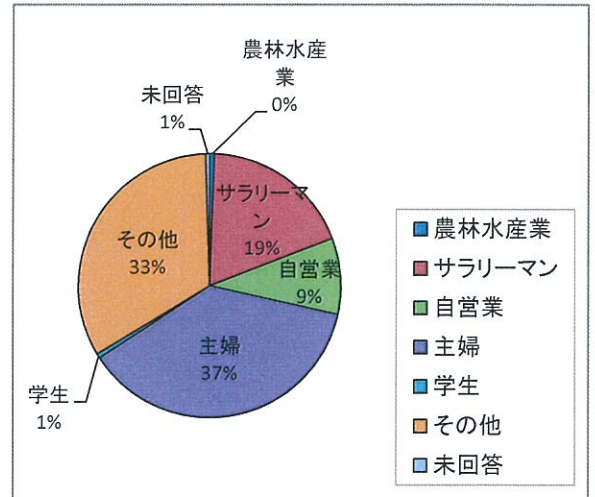


国営明石海峡公園淡路地区アンケート調査

調査日:平成26年 5月 8日(平日)

1-3.職業

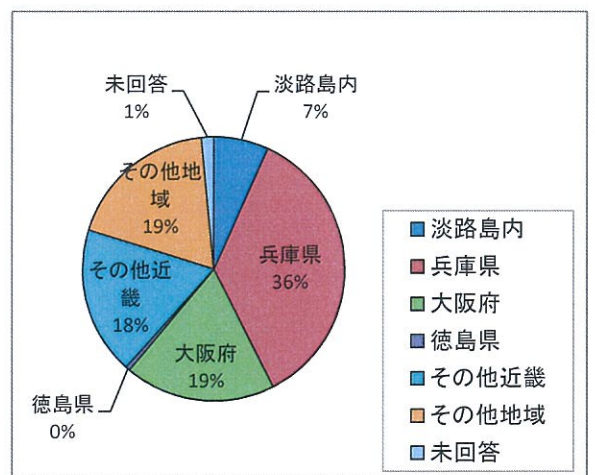
	職 業	人数
①	農林水産業	1
②	サラリーマン	36
③	自営業	18
④	主婦	72
⑤	学生	1
⑥	その他	64
	未回答	1
	合 計	193



1-4.住所

	住 所	人数
①	淡路島内	13
②	兵庫県	69
③	大阪府	36
④	徳島県	1
⑤	その他近畿	35
⑥	その他地域	36
	未回答	3
	合 計	193

※①～④80km圏内、⑤⑥80km圏外



国営明石海峡公園淡路地区アンケート調査

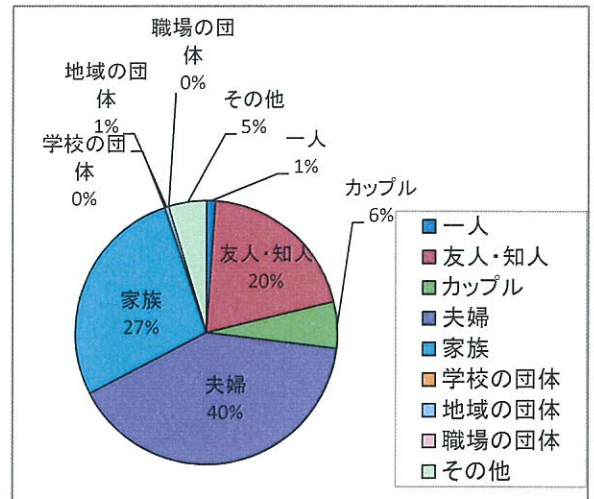
調査日：平成26年 5月 8日（平日）

問2.本日はどなたといらっしゃいましたか。

	種 別	人数
①	一人	2
②	友人・知人	39
③	カップル	11
④	夫婦	78
⑤	家族	53
⑥	学校の団体	0
⑦	地域の団体	1
⑧	職場の団体	0
⑨	その他	9
	合 計	193

⑩その他の内容

- ・キリスト教会女性会
- ・ツアー
- ・同級会

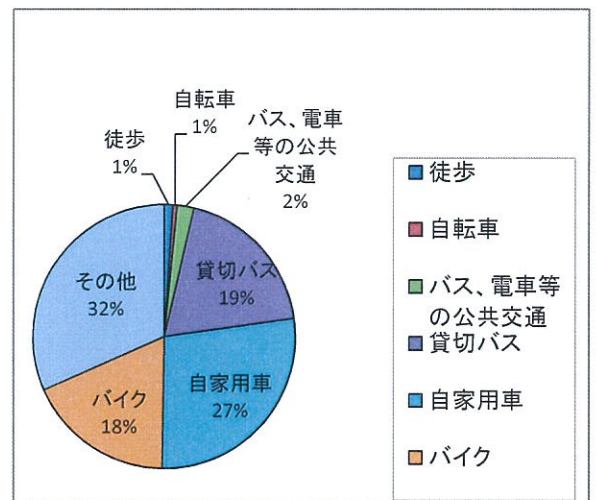


問3.ここに来るまでの主な交通機関を教えてください。

	種 別	人数
①	徒歩	2
②	自転車	1
③	バス、電車等の公共交通	4
④	貸切バス	37
⑤	自家用車	53
⑥	バイク	35
⑦	その他	61
	未回答	0
	合 計	193

⑦その他の内容

- ・レンタカー

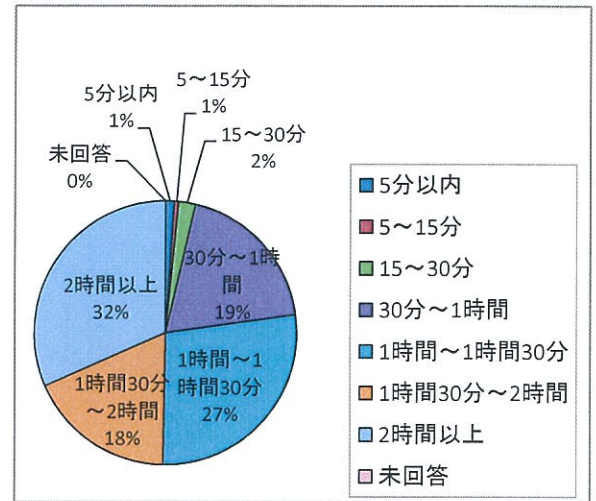


国営明石海峡公園淡路地区アンケート調査

調査日：平成26年 5月 8日（平日）

問4.家を出てから（あるいは勤務先等から）ここまで、どのくらい時間がかかりましたか。

	時 間	人数
①	5分以内	2
②	5～15分	1
③	15～30分	4
④	30分～1時間	37
⑤	1時間～1時間30分	53
⑥	1時間30分～2時間	35
⑦	2時間以上	61
	未回答	0
	合 計	193

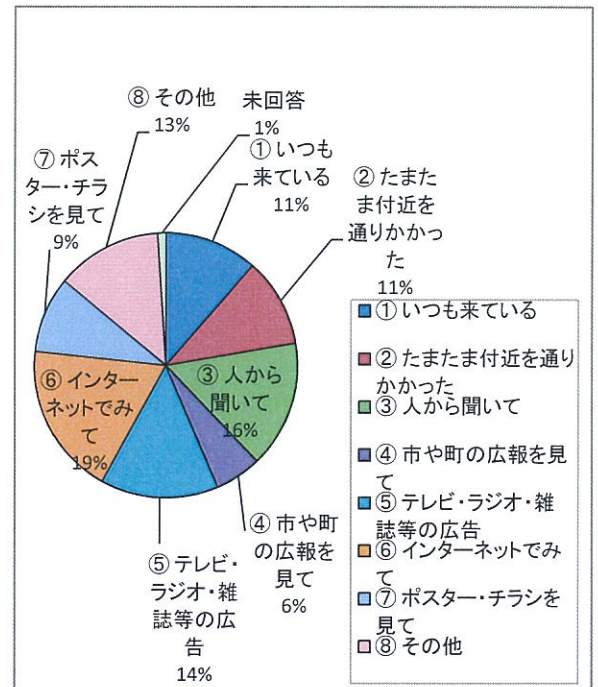


問5.この公園を知ったきっかけは何ですか。

	項 目	人数
①	いつも来ている	22
②	たまたま付近を通りかかった	21
③	人から聞いて	30
④	市や町の広報を見て	11
⑤	テレビ・ラジオ・雑誌等の広告	28
⑥	インターネットでみて	36
⑦	ポスター・チラシを見て	18
⑧	その他	25
	未回答	2
	合 計	193

⑧その他の内容

- ・2回目
- ・友人の紹介
- ・遠足に来た
- ・学生時代の遠足で
- ・団体旅行
- ・下電
- ・前から来たいと思っていた
- ・ホテルの紹介



国営明石海峡公園淡路地区アンケート調査

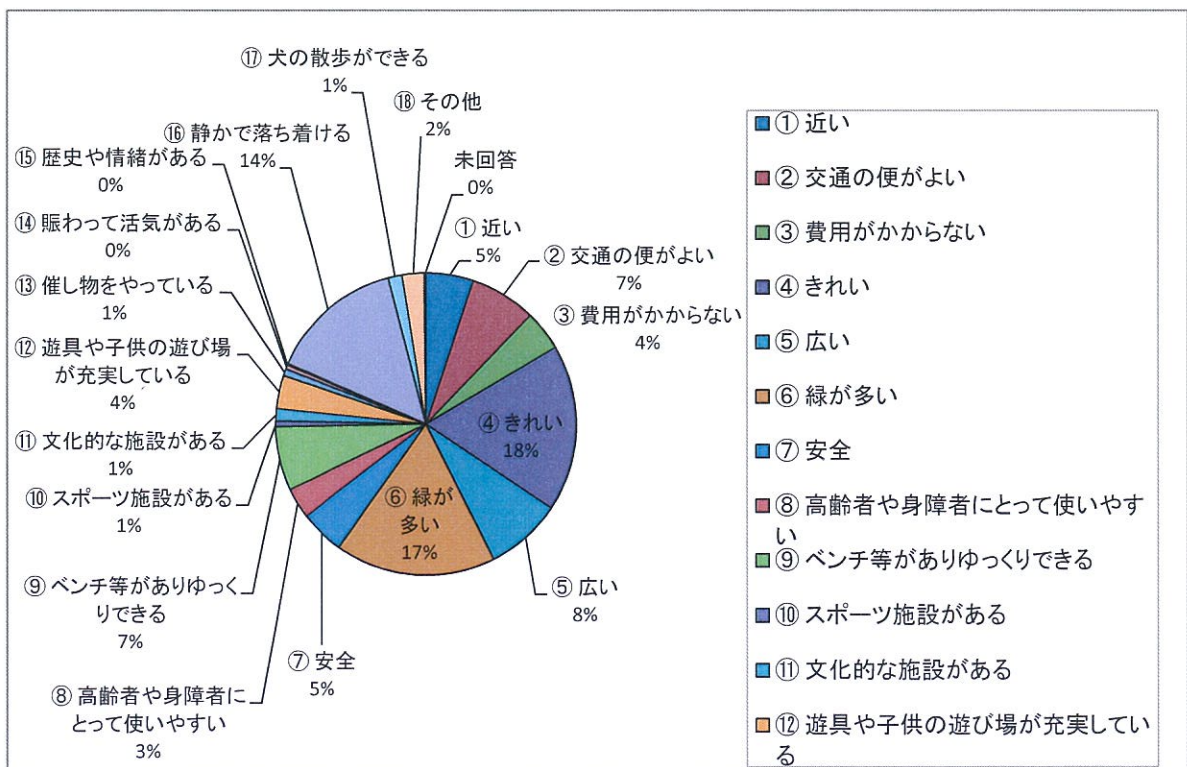
調査日：平成26年 5月 8日（平日）

問6.きょう、この公園をお選びになった理由は何ですか。あてはまるものをいくつでもお答えください。

項目	数
① 近い	34
② 交通の便がよい	48
③ 費用がかからない	29
④ きれい	120
⑤ 広い	55
⑥ 緑が多い	116
⑦ 安全	32
⑧ 高齢者や身障者にとって使いやすい	22
⑨ ベンチ等がありゆっくりできる	46
⑩ スポーツ施設がある	4
⑪ 文化的な施設がある	9
⑫ 遊具や子供の遊び場が充実している	24
⑬ 催し物をやっている	5
⑭ 賑わって活気がある	3
⑮ 歴史や情緒がある	1
⑯ 静かで落ち着ける	97
⑰ 犬の散歩ができる	10
⑱ その他	16
未回答	1
合計	672

⑱その他の内容

- ・高速料金が安くなった
- ・900円（橋代）
- ・ピクニック
- ・花のきれいさ
- ・お花がいっぱい咲いているから写真をとりにきた
- ・夢舞台のとなりだから



国営明石海峡公園淡路地区アンケート調査

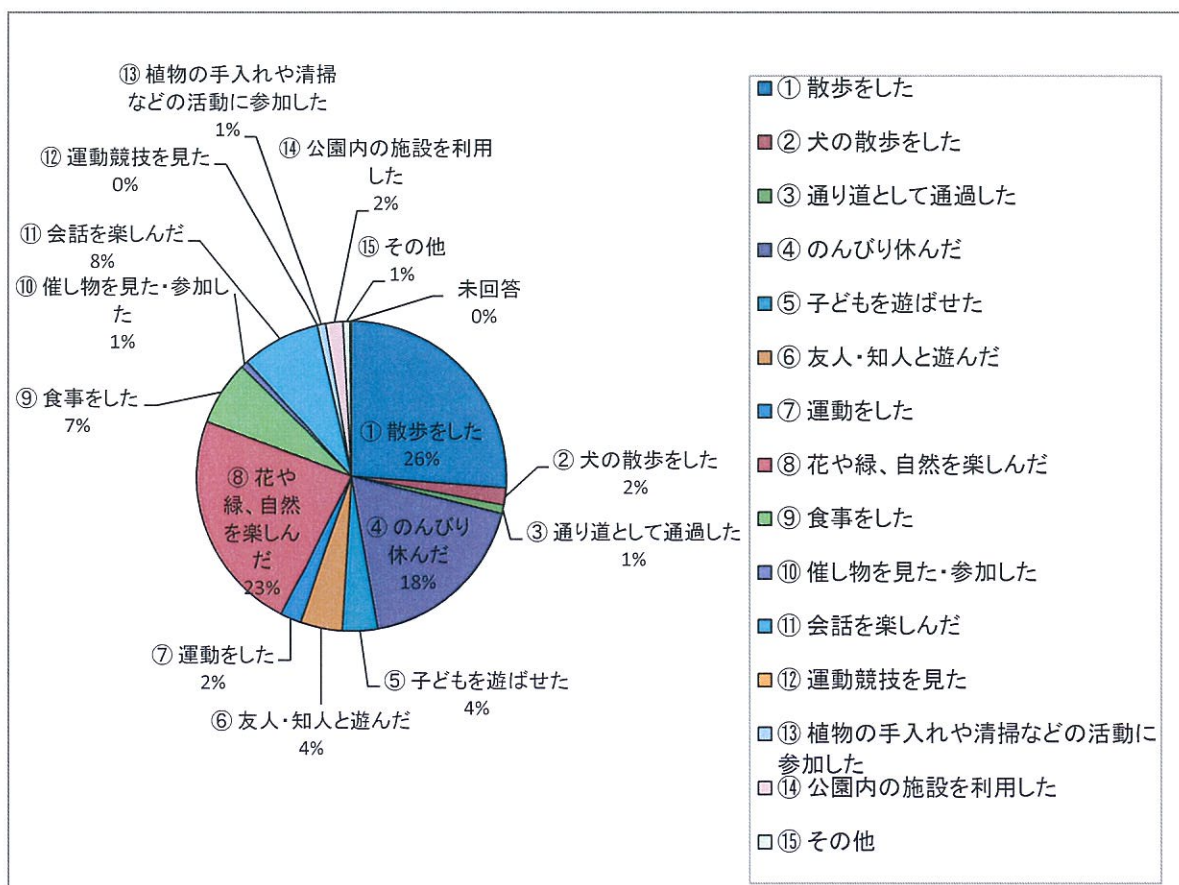
調査日：平成26年 5月 8日（平日）

問7.きょうはこの公園でどんなことをなさいましたか。いくつでもお選びください。

	項 目	人 数
①	散歩をした	147
②	犬の散歩をした	10
③	通り道として通過した	5
④	のんびり休んだ	103
⑤	子どもを遊ばせた	21
⑥	友人・知人と遊んだ	25
⑦	運動をした	12
⑧	花や緑、自然を楽しんだ	130
⑨	食事をした	38
⑩	催し物を見た・参加した	4
⑪	会話を楽しんだ	46
⑫	運動競技を見た	0
⑬	植物の手入れや清掃などの活動に参加した	5
⑭	公園内の施設を利用した	10
⑮	その他	4
	未回答	1
	合 計	561

⑭公園内の施設を利用した
・ボート

⑮その他
・お弁当を食べました
・写真

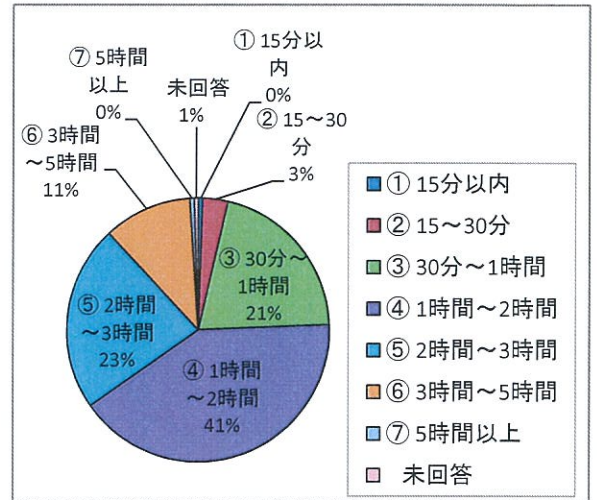


国営明石海峡公園淡路地区アンケート調査

調査日：平成26年 5月 8日（平日）

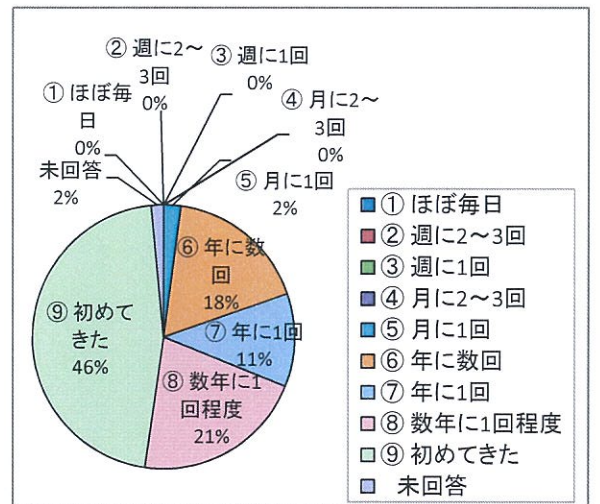
問8.今日はここにどのくらい滞在していましたか。

	時 間	人数
①	15分以内	1
②	15～30分	6
③	30分～1時間	40
④	1時間～2時間	79
⑤	2時間～3時間	44
⑥	3時間～5時間	21
⑦	5時間以上	1
	未回答	1
	合 計	193



問9.この公園はどの程度利用されますか。

	利用頻度	人数
①	ほぼ毎日	0
②	週に2～3回	0
③	週に1回	0
④	月に2～3回	0
⑤	月に1回	4
⑥	年に数回	34
⑦	年に1回	22
⑧	数年に1回程度	41
⑨	初めてきた	89
	未回答	3
	合 計	193

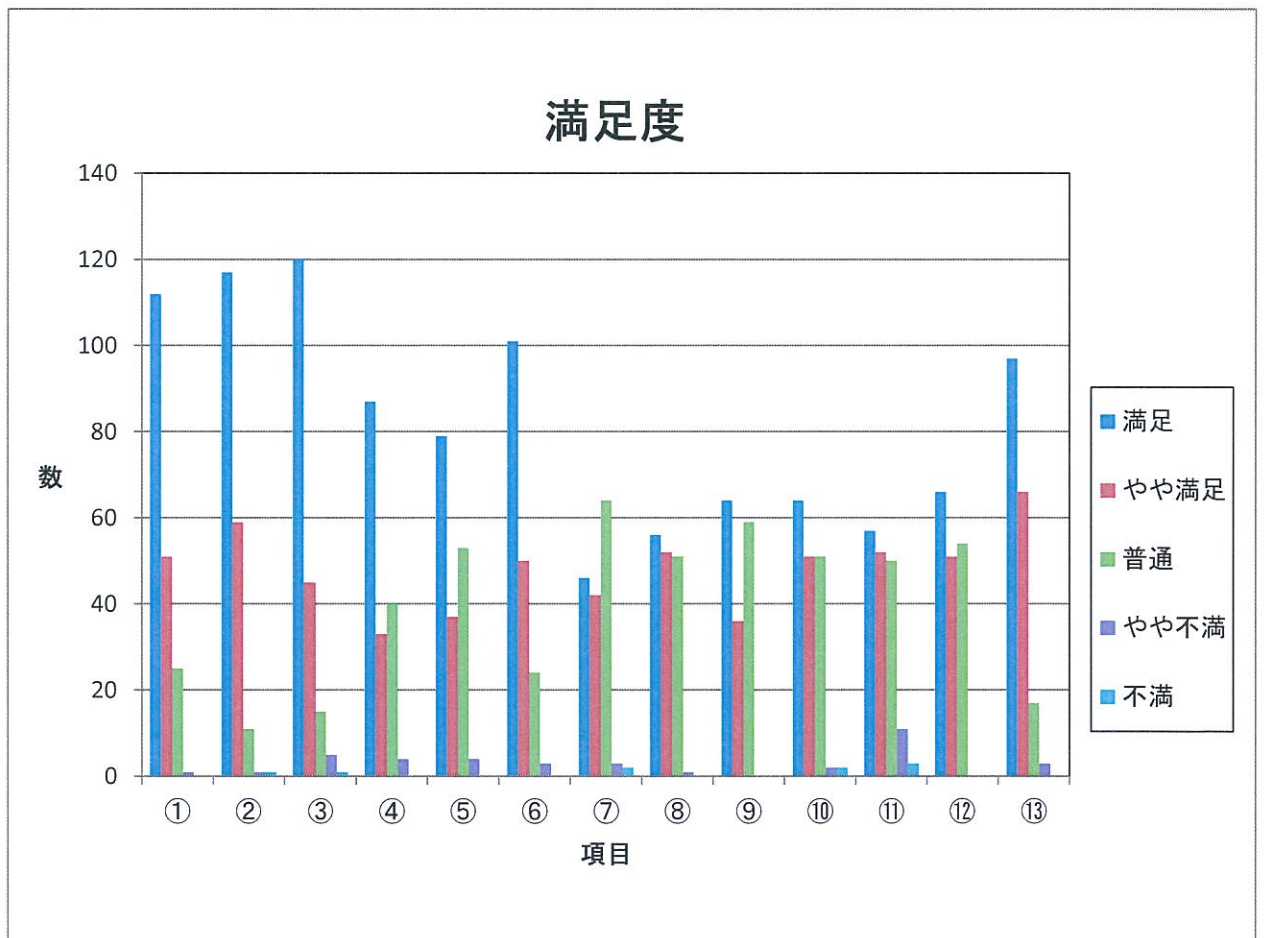


国営明石海峡公園淡路地区アンケート調査

調査日：平成26年 5月 8日（平日）

問10.この公園を利用して、以下の項目に関して満足した点に、最も近い番号を1～5の中から1つ選んで○をつけて下さい。

項目	満足度	満足	やや満足	普通	やや不満	不満	未回答	合計
① 緑の量や花の演出などについて		112	51	25	1	0	4	193
② 自然の豊かさについて		117	59	11	1	1	4	193
③ 公園の落ち着きや雰囲気、景色の美しさについて		120	45	15	5	1	7	193
④ 子供の遊び場としての安心感、安全性について		87	33	40	4	0	29	193
⑤ 高齢者や障害者の利用やベビーカーの通行への配慮について		79	37	53	4	0	20	193
⑥ 散策や憩いの場としての利用について		101	50	24	3	0	15	193
⑦ 運動・スポーツの利用について		46	42	64	3	2	36	193
⑧ 緑やいきものの観察・学習の場としての利用について		56	52	51	1	0	33	193
⑨ 利用規制や禁止事項など利用上のルールについて		64	36	59	0	0	34	193
⑩ 水飲みやトイレ、売店などの利用について		64	51	51	2	2	23	193
⑪ 公園の案内標識などわかりやすさについて		57	52	50	11	3	20	193
⑫ 公園を利用する人のマナーについて		66	51	54	0	0	22	193
⑬ この公園を利用する際の総合的な満足度について		97	66	17	3	0	10	193
合計		1066	625	514	38	9	257	2509

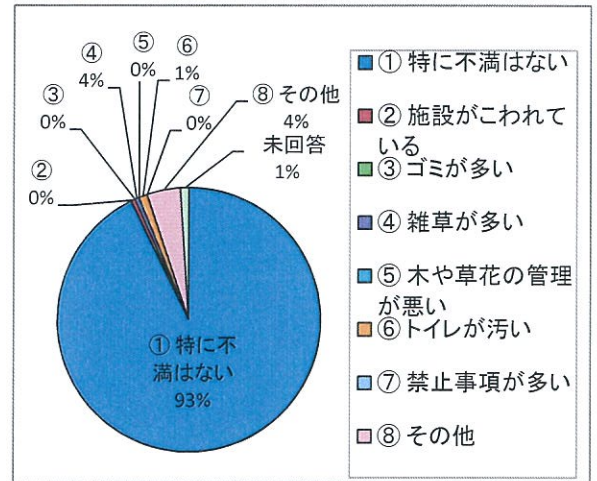


国営明石海峡公園淡路地区アンケート調査

調査日：平成26年 5月 8日（平日）

問11.この公園の管理についてお気づきになったことを、1つだけお選びください。

項目	人数
① 特に不満はない	179
② 施設がこわれている	1
③ ゴミが多い	0
④ 雑草が多い	1
⑤ 木や草花の管理が悪い	0
⑥ トイレが汚い	2
⑦ 禁止事項が多い	0
⑧ その他	8
未回答	2
合計	193



⑧その他の内容

- ・平日のイベントが少ない
- ・駐車場代が高い
- ・花の名前を知りたい
- ・とても良いと思います
- ・よろしかったと思います
- ・今ここに居るか少しわかりにくい時がある

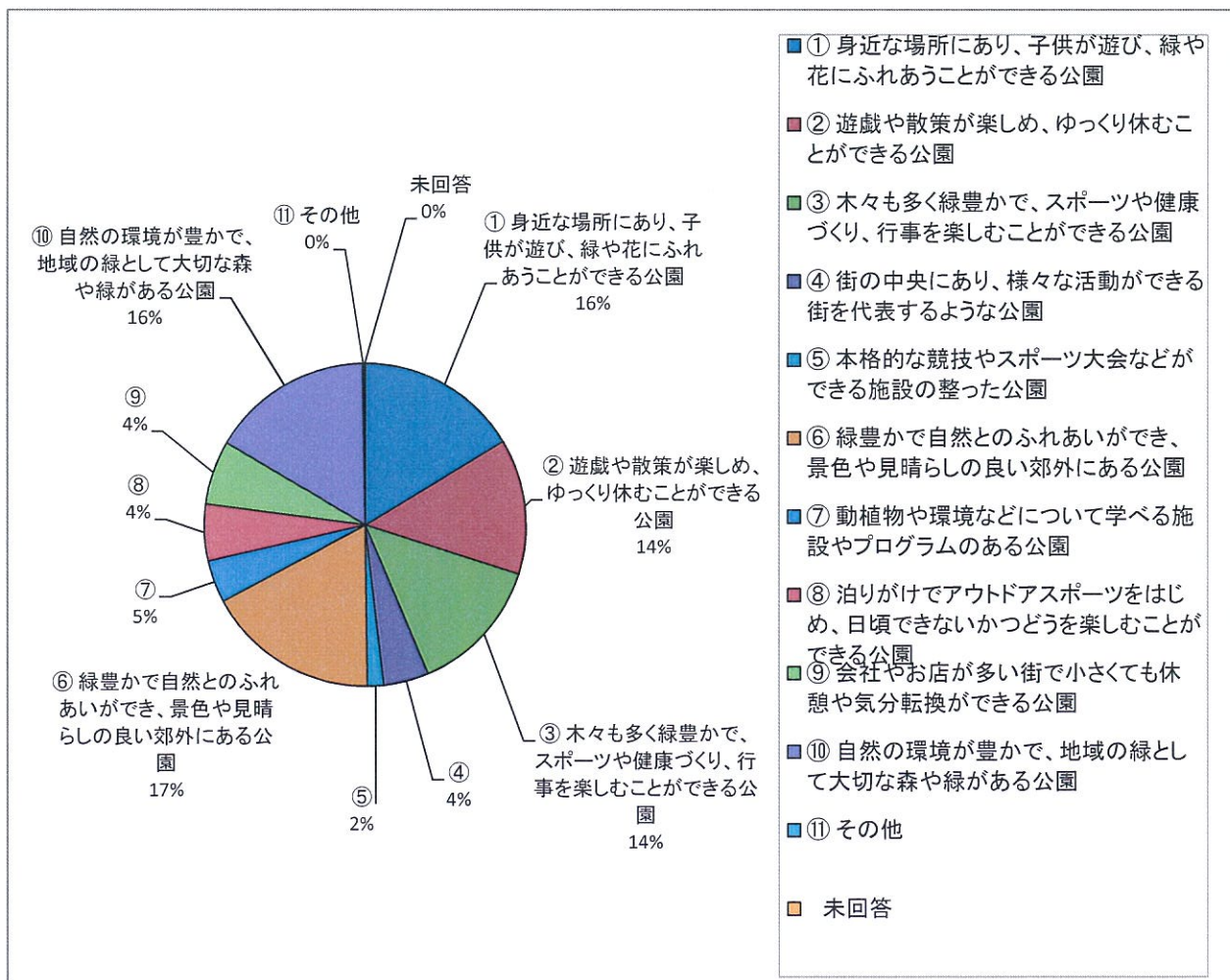
国営明石海峡公園淡路地区アンケート調査

調査日：平成26年 5月 8日（平日）

問12.あなたはどんな公園がほしいと思いますか。いくつでもお答えください。

項 目	数
① 身近な場所にあり、子供が遊び、緑や花にふれあうことができる公園	112
② 遊戯や散歩が楽しめ、ゆっくり休むことができる公園	93
③ 木々も多く緑豊かで、スポーツや健康づくり、行事を楽しむことができる公園	94
④ 街の中央にあり、様々な活動ができる街を代表するような公園	31
⑤ 本格的な競技やスポーツ大会などができる施設の整った公園	11
⑥ 緑豊かで自然とのふれあいができ、景色や見晴らしの良い郊外にある公園	119
⑦ 動植物や環境などについて学べる施設やプログラムのある公園	29
⑧ 泊りがけでアウトドアスポーツをはじめ、日頃できないかつどうを楽しむことができる公園	39
⑨ 会社やお店が多い街で小さくても休憩や気分転換ができる公園	44
⑩ 自然の環境が豊かで、地域の緑として大切な森や緑がある公園	111
⑪ その他	1
未回答	1
合 計	685

⑪その他の内容



国営明石海峡公園淡路地区アンケート調査

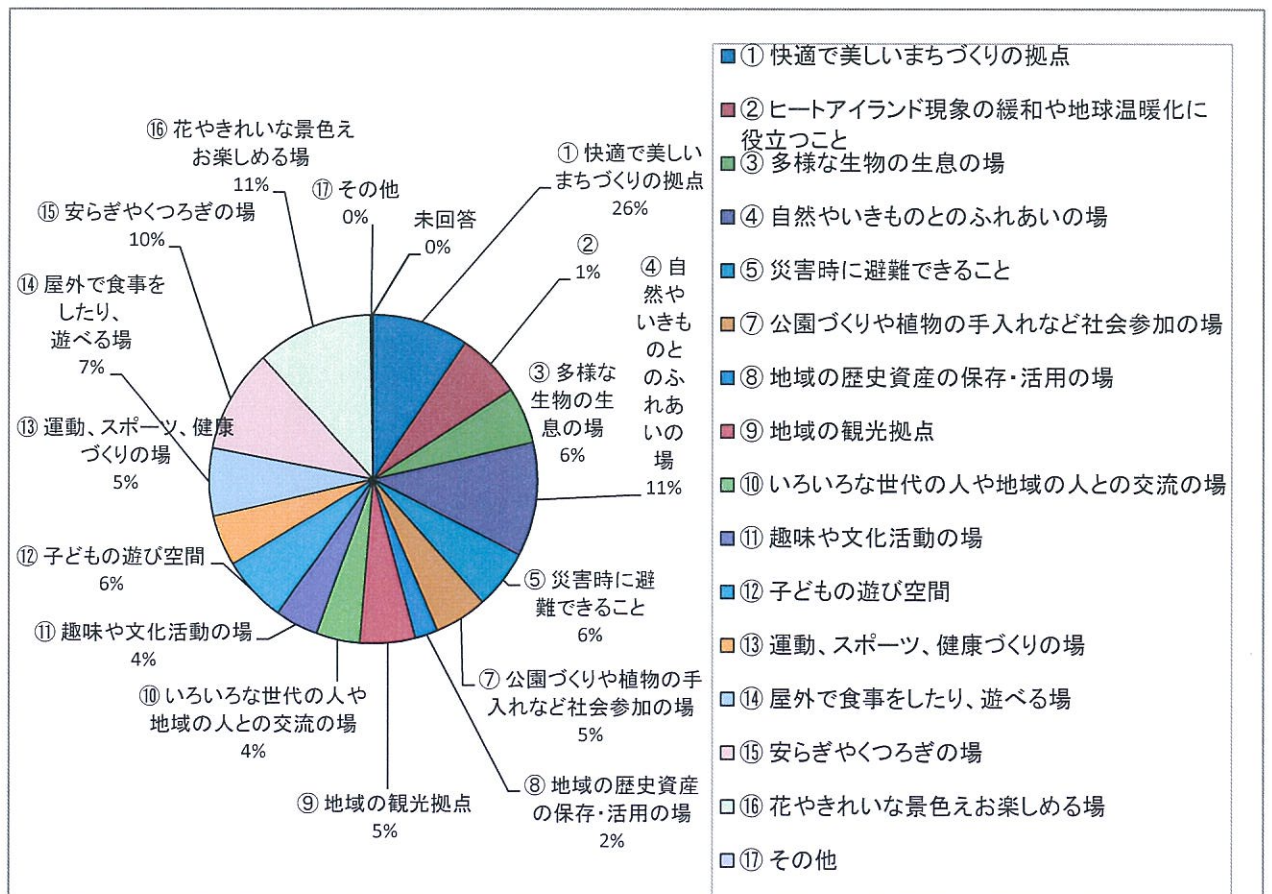
調査日：平成26年 5月 8日（平日）

問13.あなたは公園の役割として、どのようなことを期待しますか。いくつでもお答えください。

項目	数
① 快適で美しいまちづくりの拠点	100
② ヒートアイランド現象の緩和や地球温暖化に役立つこと	68
③ 多様な生物の生息の場	59
④ 自然やいきものとのふれあいの場	119
⑤ 災害時に避難できること	62
⑦ 公園づくりや植物の手入れなど社会参加の場	55
⑧ 地域の歴史資産の保存・活用の場	24
⑨ 地域の観光拠点	58
⑩ いろいろな世代の人や地域の人との交流の場	46
⑪ 趣味や文化活動の場	45
⑫ 子どもの遊び空間	69
⑬ 運動、スポーツ、健康づくりの場	53
⑭ 屋外で食事をしたり、遊べる場	71
⑮ 安らぎやくつろぎの場	108
⑯ 花やきれいな景色えお楽しめる場	122
⑰ その他	1
未回答	2
合計	1062

⑰その他の内容

・総合的に良かった

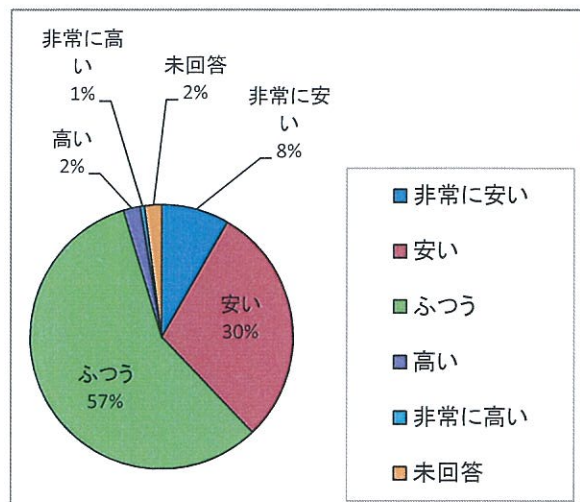


国営明石海峡公園淡路地区アンケート調査

調査日：平成26年 5月 8日（平日）

問14.この公園の入園料についてどうお考えですか。

	項 目	人数
①	非常に安い	16
②	安い	57
③	ふつう	111
④	高い	4
⑤	非常に高い	1
	未回答	4
	合 計	193



問15.問14で①、②あるいは④、⑤を選択した方について、そのようにお考えになる理由をお書きください。

非常に安い、または安いとお答えになる理由

- ・この入園料は内容と比べても又他を比べても安く利用しやすいと思います
- ・高速料金が安くなったので
- ・料金以上に楽しむ事が出来ました
- ・施設の大きさ整備がよくなされているのに400円は安いのでまた使用したいと思う
- ・広さの割に安い
- ・安いから入場しやすい
- ・高齢者や身障者に使っていること
- ・自然が失われるこの頃、ぜひこの様な緑の公園を作り育ててほしいと思います
- ・他より安く感じる。今回バス旅行で来たが個人的に自家用車で来たい
- ・安心して散歩出来るいろいろ植物・花と出会える
- ・広いし、管理が大変そうだから
- ・高齢者にやさしい
- ・非常に花がきれいで日頃のストレスも無くなりました。
- ・これだけ広い場所で手入れも大変だと思います。その割に安く思いました。
- ・身近でありながらリフレッシュできる最高の場だと思います。
- ・お花がたくさん手入れ出来て大変うれしく楽しみました
- ・この広さでゆっくりと楽しめる場所として
- ・たくさんの遊具があり池でも遊べるのが良い。その上、シャワーや物干しまであるのでとても良かった。すごく充実しているのにとっても安いと思います。
- ・都会よりも落ち着く淡路島が大好きです。
- ・公園管理費が掛かっていると思うが利用者から見れば安い
- ・これだけの広さがあるので管理費が大変な割に安い
- ・花の手入れが行き届き大変だと思います。
- ・美しさを保つためにはある程度の人件費が必要だと思います
- ・季節の花の名前の立札があれば
- ・子供に自然を教えられる施設が必要
- ・手入れされているのに安く入場できていいと思いました

国営明石海峡公園淡路地区アンケート調査

調査日：平成26年 5月 8日（平日）

高い、または非常に高いとお答えになる理由

- ・もっと気楽に来たい
- ・子供の遊び場のためだけに来ているので

国営明石海峡公園淡路地区アンケート調査

調査日：平成26年 5月8日（平日）

1-4 住所の内訳

80km圏内地域						80km圏外地域					
①区分	ゾーン	全体	③区分	ゾーン	全体	⑤区分	ゾーン	全体			
淡路島内	洲本市	6	大阪府	大阪市	6	その他 近畿	奈良市	3			
	南あわじ市	3		堺市	10		奈良県	1			
	淡路市	4		豊中市	3		枚方市	2			
合 計	13	吹田市		7	寝屋川市		6				
②区分	ゾーン	全体		高槻市	6		河内長野市	4			
				神戸市	28		茨木市	2	柏原市	3	
			姫路市	8	東大阪市		2	岸和田市	1		
			合計	36	合計		36	泉佐野市	1		
			尼崎市	4	④区分		ゾーン	全体	北葛城郡	2	
			明石市	16					徳島県	鳴門市	1
			西宮市	1	合計		1	草津市	1		
			芦屋市	1	兵庫県				京田辺市	1	
			宝塚市	1					生駒市	1	
			高砂市	1					舞鶴市	2	
			川西市	1					宮津市	1	
三田市	2	宇治市	3								
加西市	2	鈴鹿市	3								
加古川市	3	合計	35								
太子町	1	⑥区分	ゾーン	全体		その他 地域			松山市	1	
合 計	69								岡山市	5	
未回答								早島町	2		
⑥区分	ゾーン				全体					徳島市	5
99	99				3					藍住町	1
合 計					3					四国中央市	1
								香南市	1		
								土佐市	2		
								名古屋市	1		
								長野県	1		
								甲府市	1		
								倉敷市	2		
								広島市	3		
								あま市	1		
								愛南市	1		
								むつ市	2		
								黒田区	1		
						新座市	2				
						福岡市	1				
						鹿児島市	2				
						合計	36				

§ 4. 利用者数調査集計表 (休日・平日)

利用者数調査集計表(休日・平日)

調査日 ゲート	平成26年4月27日(休日)		平成26年5月8日(平日)	
	入場者(人)	退場者(人)	入場者(人)	退場者(人)
海岸口	119	143	8	8
淡路口	2776	2782	425	403
連絡口	1194	1118	192	148
東浦口	950	1489	157	282
合 計	5039	5532	782	841

