

奈良文化財研究所飛鳥資料館「キトラ古墳壁画四神 特別公開」
利用者アンケートについて

(1) 実施概要

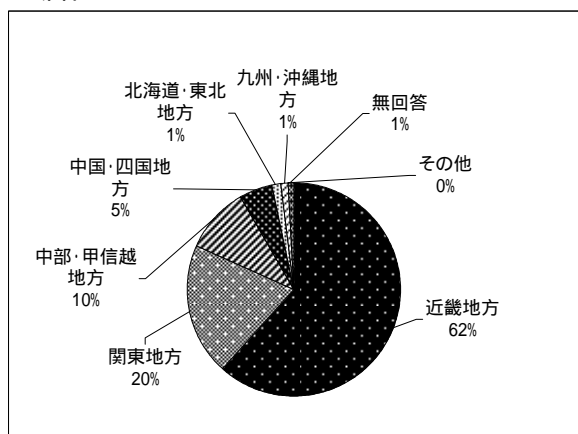
実施主体	奈良文化財研究所飛鳥資料館
実施日	キトラ古墳壁画四神 特別公開期間中 2010.5.15(土) ~ 6.13(日)
入場者数	89,272 名
回収数	650 名(全項目無回答を除く)
回収率	0.73 %
調査項目	<ul style="list-style-type: none"> ・ 交通手段 ・ 来館目的 ・ 来館人数 ・ 来館回数 ・ 情報入手 ・ 満足度(常設展 / 特別展)

(2) 調査結果概要

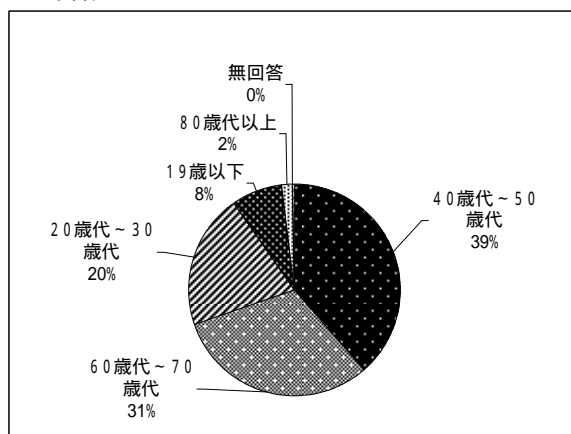
1) 属性

- ・ 来館者の居住地は、近畿地方が一番多く 62%を占め、次に関東地方が 20%を占める。
- ・ 来館者の年齢は、40～50 歳代が 39%を占め、60～70 歳代が 31%を占める。

居住地



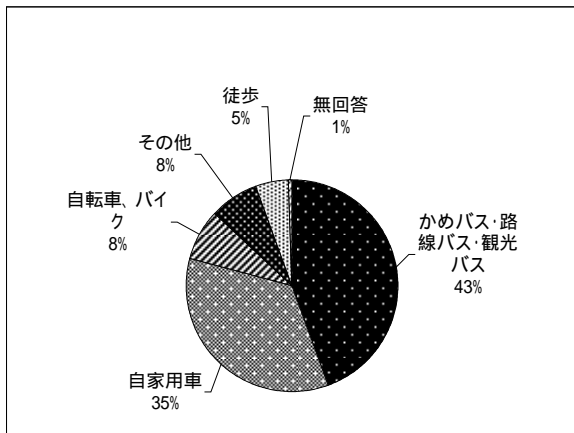
年齢



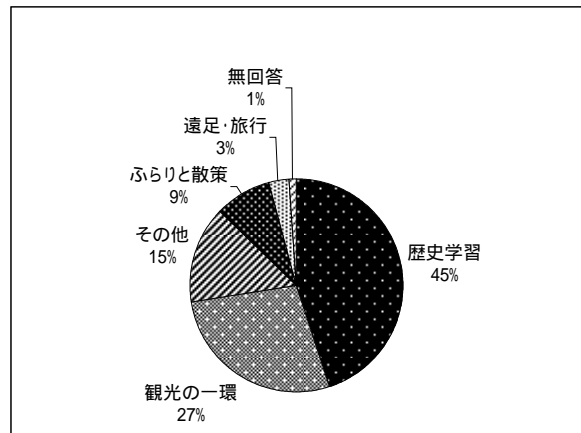
2) 来館について

- ・交通手段は、「かめバス・路線バス・観光バス」が一番多く43%を占め、次に「自家用車」が35%を占める。
- ・来館目的は、「歴史学習」が一番多く45%を占め、次に「観光の一環」が27%を占める。
- ・来館人数は2人での来館が一番多く67%を占め、来館回数は「初めて」が一番多く56%を占める。
- ・飛鳥資料館を何で知ったかについては、「新聞・テレビ」が一番多く49%を占め、次に「旅行・観光ガイドパンフレット」が22%を占める。

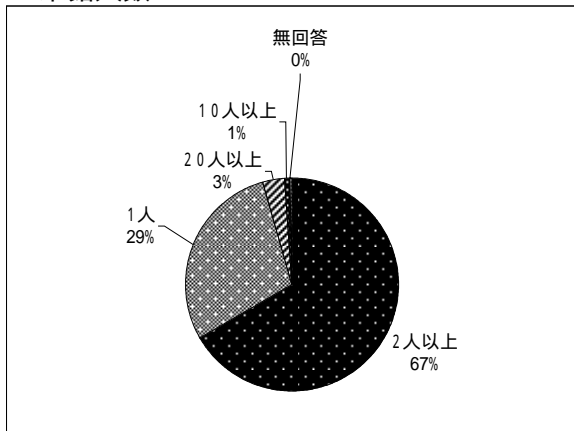
交通手段



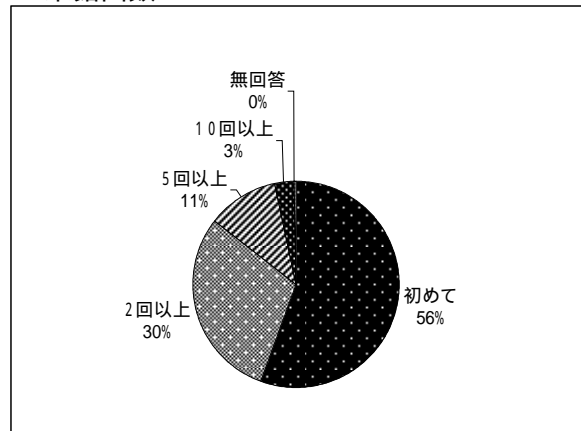
来館目的



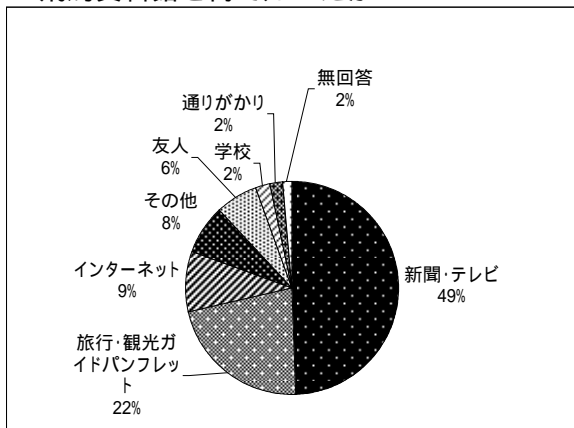
来館人数



来館回数



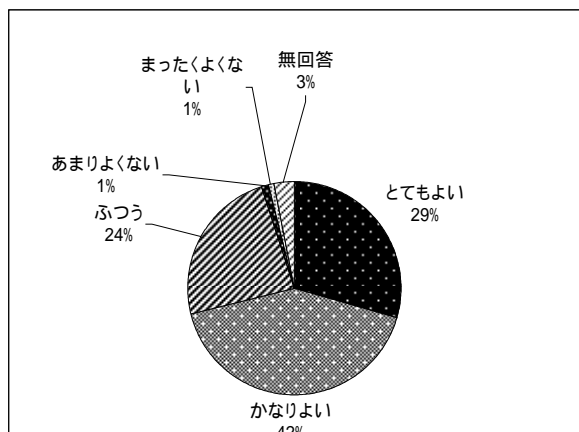
飛鳥資料館を何で知ったか



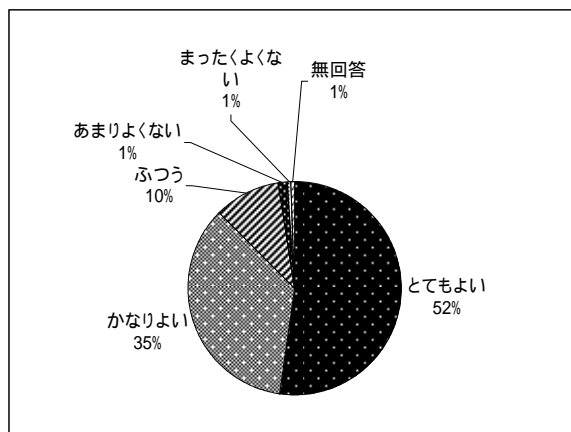
3) 満足度について

- ・ 常設展満足度は、「とてもよい」が29%を占め、「かなりよい」が42%を占め、あわせて71%を占めている。
- ・ 特別展満足度は、「とてもよい」が52%を占め、「かなりよい」が35%を占め、あわせて87%を占めている。

常設展満足度



特別展満足度



特別公開期間中、常設展は大半のスペースを特別展に供しており、通常の展示状況ではなかった。