

地盤状況図

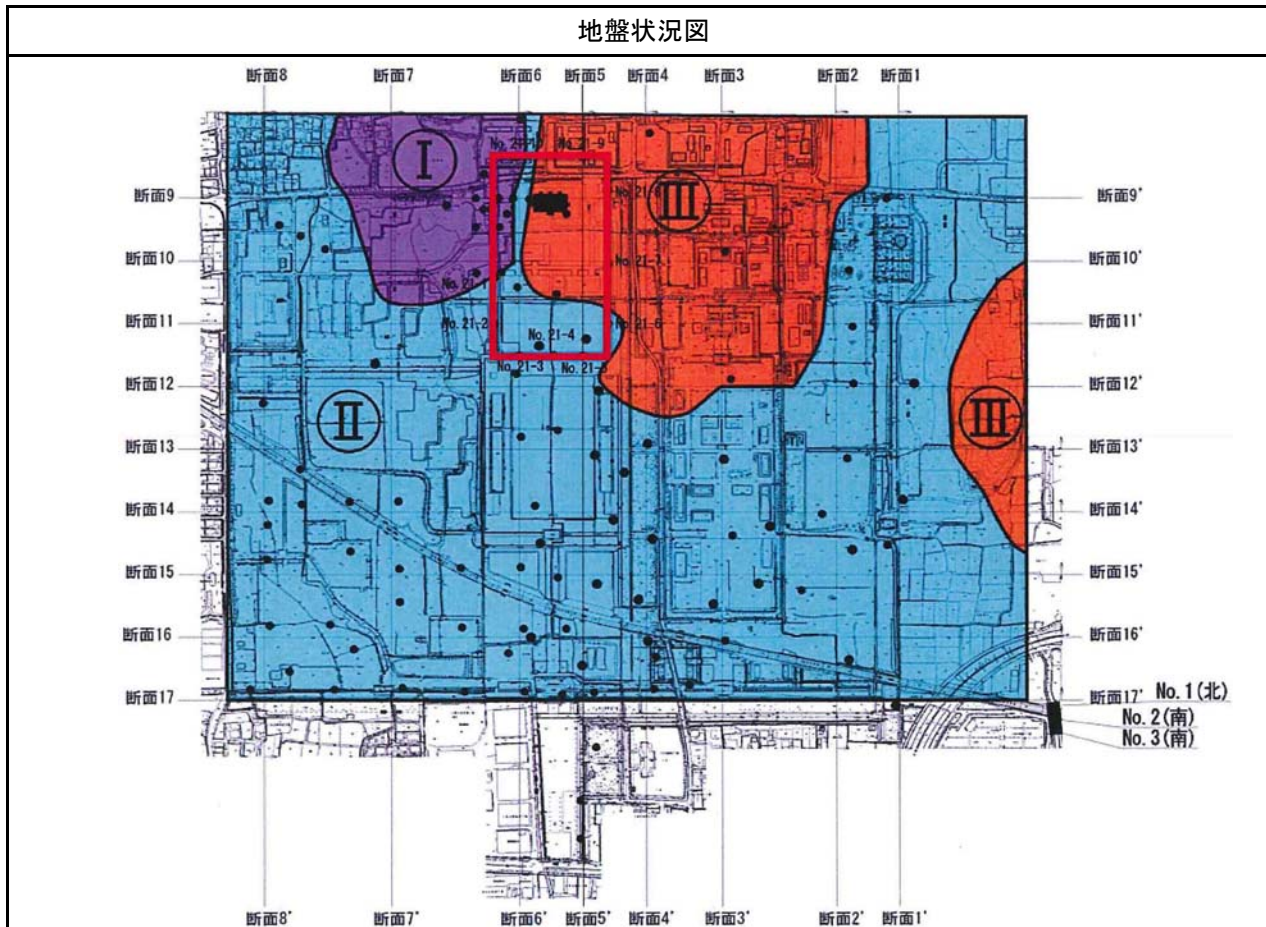
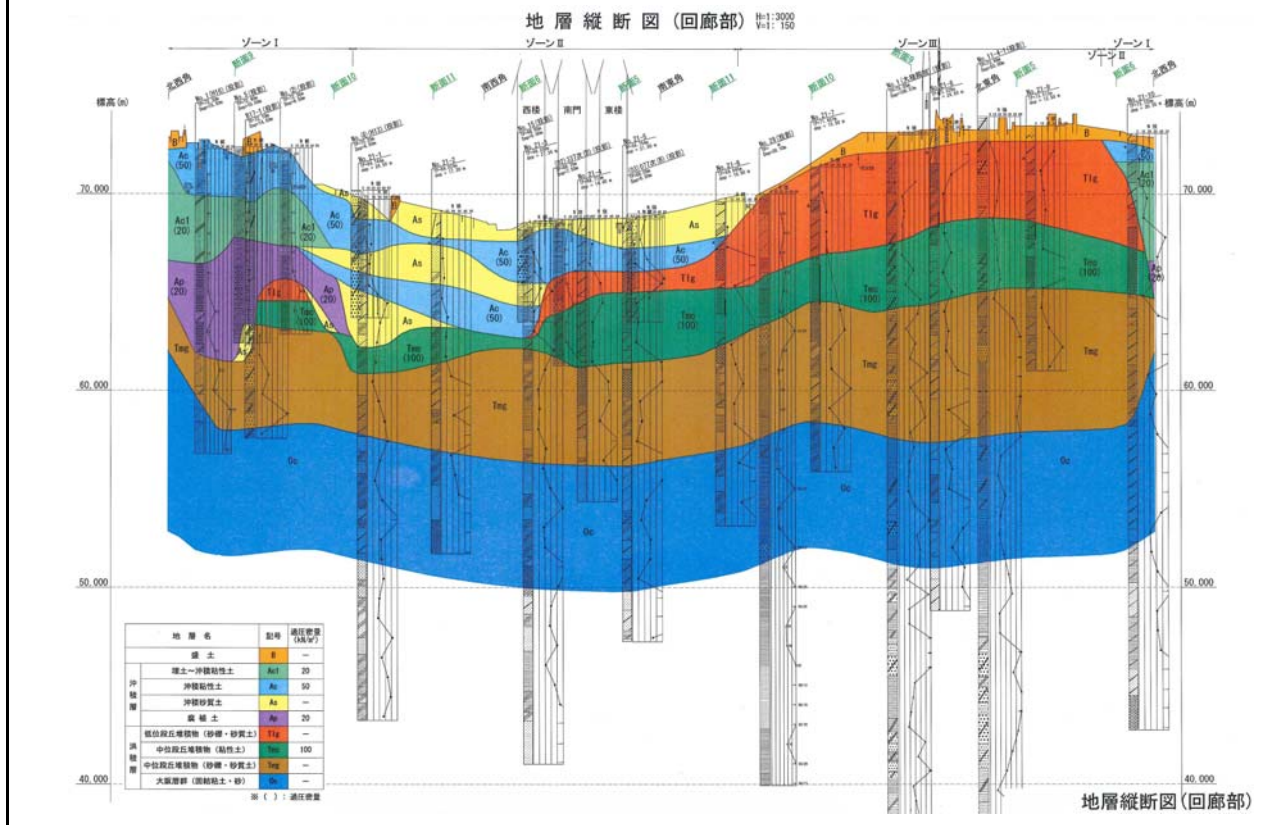
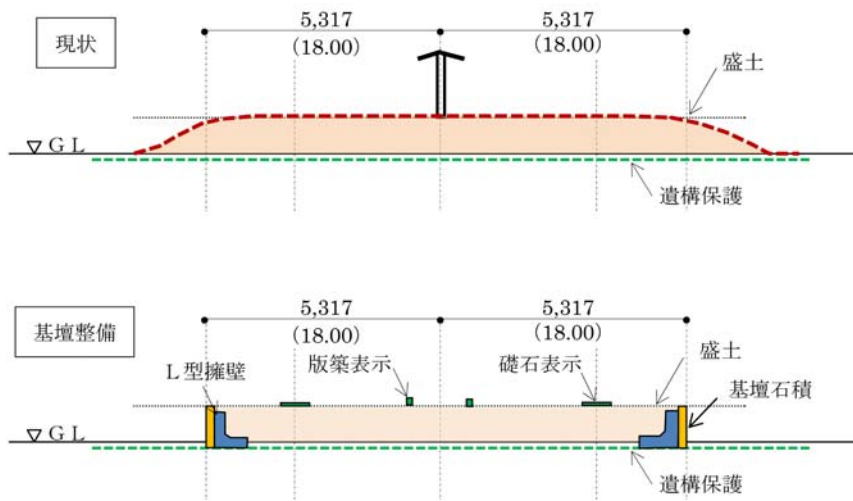


図 3.6.1 平城宮跡ゾーン区分平面図

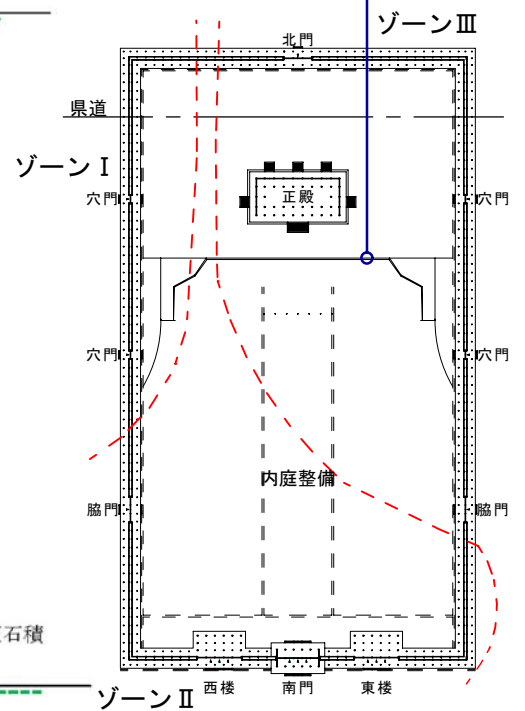
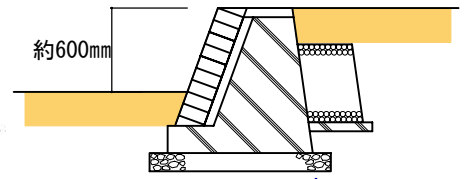


地層縦断面図(回廊部)

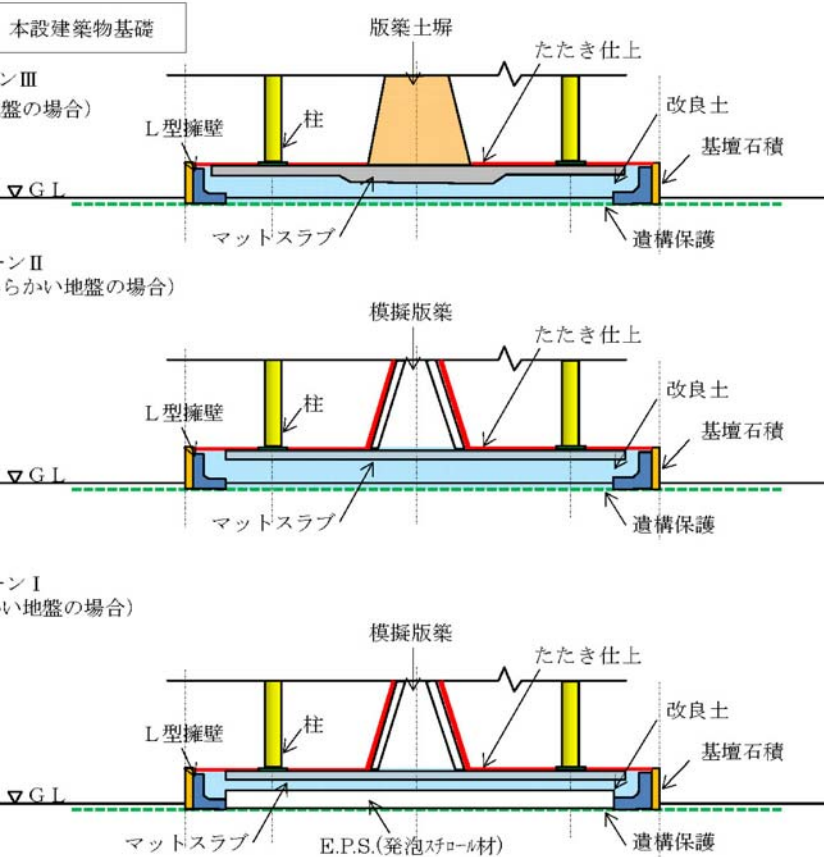
基壇断面図



磚積壇断面図



全体配置図



大極殿院 地盤の状況と上部構造形式の考え方

	地盤の状況	位置	建物名	構造形式	施工
ゾーン I	軟弱地盤	西側北寄り	築地回廊		現代施工法 (RC基礎 鉄骨造軽量仕 上材版築)
ゾーン II	やや軟弱地盤	西側南寄り 南側 東側南寄り	築地回廊 (西楼) (南門) (東楼)		現代施工法 (RC基礎 RC壁+ 表面版築 表面塗壁)
ゾーン III	硬い地盤	東側北寄り	築地回廊	<p>* 版築土塀復原に際して地震時構造安全性の 検証が必要</p>	機械化施工 古代工法復原