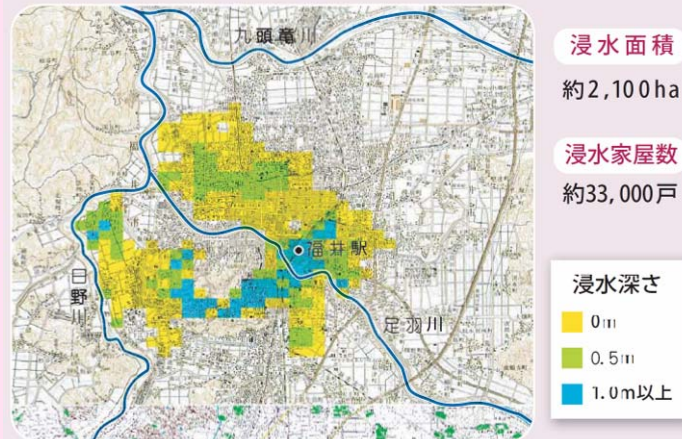


Q3. 足羽川ダムを建設すれば、福井市街地においてどのような効果がありますか。
A3. 足羽川ダム計画のうち当面整備を予定しているダム本体と水海川からの導水路が完成すれば、戦後最大規模(福井豪雨クラス)の洪水を安全に流すことができるようになります。

浸水想定区域図(福井市街地)



この図は、川底掘削工事を行う前の足羽川に、戦後最大規模の洪水が発生した場合の浸水区域を想定したものです。

川底掘削工事・
足羽川ダム(ダム
本体+1川導水路)
が完成すると

戦後最大規模相当の洪水
による浸水被害はなくなり
ます。

※なお、足羽川ダムが完成(ダム本体+4川導水)すれば、150年に1回の洪水を安全に流すことができるようになります。