


ビワズ通信

2007 Summer  ビワズくんの妹「アキア」ちゃん 【ビワズ通信】は、琵琶湖・淀川の上流から下流の水のかけはし情報誌です。

季刊
No. **54**
夏号



http://www.aquabiwa.jp/

ヨシ原に夏鳥がさえざる 近江八幡の水郷

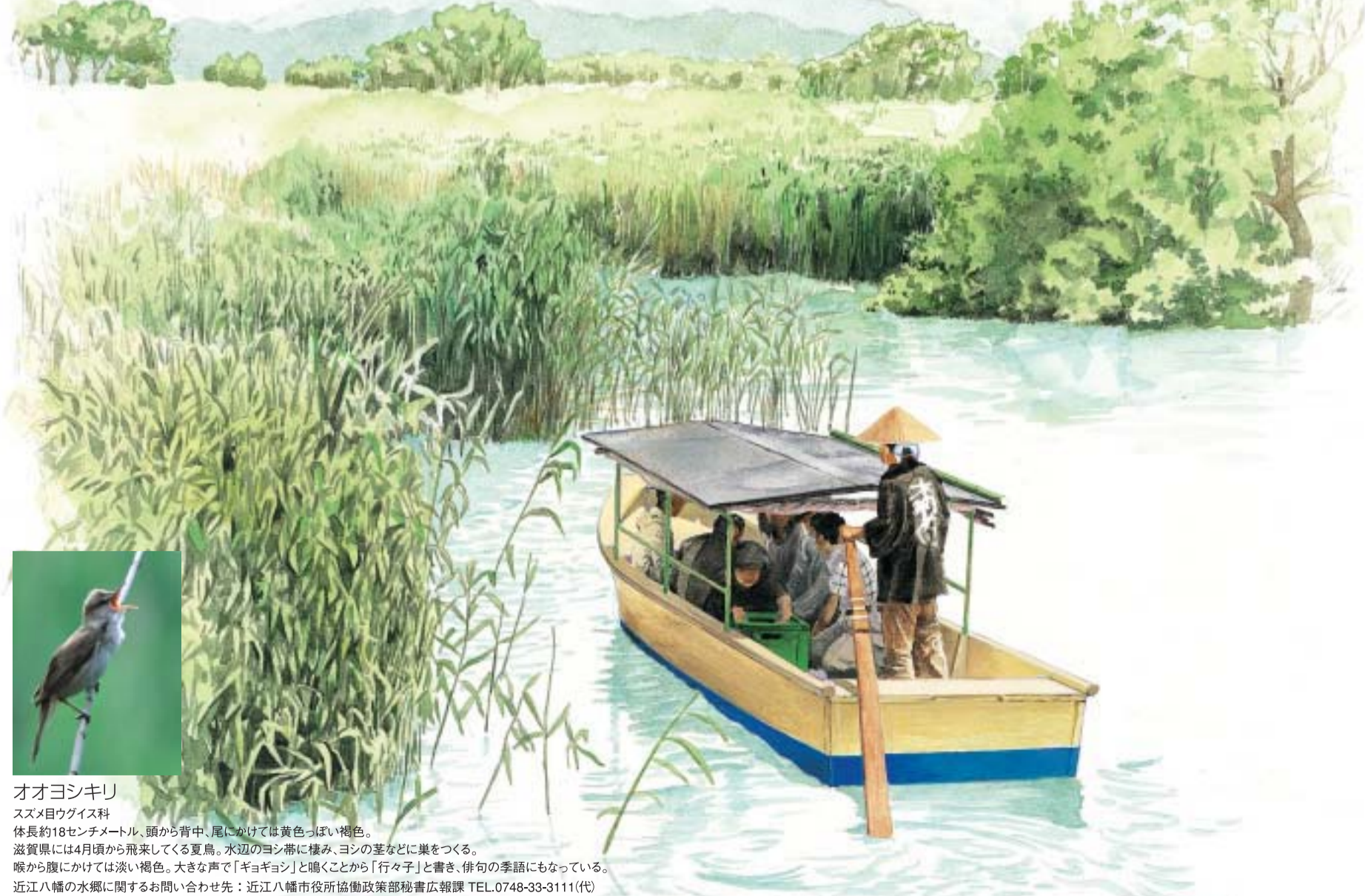
近江八幡市の北東に広がる西の湖（内湖）は、古くからヨシの群生地であり、特有の湿地生態系をもっていました。天正13年（1585）、豊臣秀次が城下町を開き、さらに西の湖を経由し、琵琶湖に通ずる八幡堀を開削しました。八幡堀沿いの街は栄え、楽市楽座などの自由な商工業政策も打ち出されました。近江商人たちは、西の湖に面した円山の集落で作られるヨシを原料としたスズレやヨシズなどの製品を江戸で取り引きしたといわれています。西の湖とヨシ原などの自然環境が、ヨシ産業や内湖と共生する地域住民の生活と結びつき、価値の高い景観を形づくっていることから、昨年1月、「近江八幡の水郷」が全国で初めて重要文化的景観として国の選定を受けました。この時期、水郷めぐりの舟でヨシ原を往くと、水を切る櫓の音とともに、オオヨシキリのさえずりが響きわたり、内湖がもたらす自然の豊かさを感じずにはいられません。ヨシ原には、野鳥や水鳥の他にも、琵琶湖のさまざまな在来魚や水生昆虫など、あらゆる生き物の大切な生活の場でもあります。人々は、太古から内湖の自然とともに暮らし、ヨシという恵みによって生計を立ててきました。自然との共生から生まれ、受け継がれてきた水郷の景観が、これから先も守られ、安らぎを与えつづけてくれることは、地域はもとより、私たちにとっても大きな喜びといえるでしょう。

内湖…琵琶湖の周囲にあり、琵琶湖と直接つながっている池や湿地帯のこと。その多くは干拓（農地化すること）などによって数が減っている。



琵琶湖の水辺環境保全への取り組み
アクア琵琶 INFORMATION
夏休みイベント！

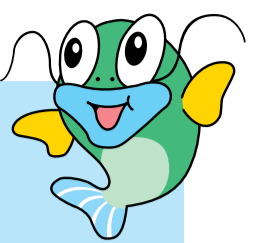
豊かな湖づくりをめざして
水辺からはじまる、森から広がる、豊かな湖づくり



オオヨシキリ
スズメ目クイズ科
体長約18センチメートル、頭から背中、尾にかけては黄色っぽい褐色。滋賀県には4月頃から飛来してくる夏鳥。水辺のヨシ原に棲み、ヨシの茎などに巣をつくる。喉から腹にかけては淡い褐色。大きな声で「ギョギョシ」と鳴くことから「行々子」と書き、俳句の季語にもなっている。近江八幡の水郷に関するお問い合わせ先：近江八幡市役所協働政策部秘書広報課 TEL.0748-33-3111(代)



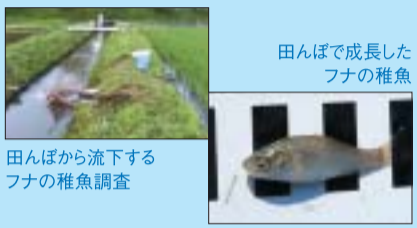
琵琶湖の水辺環境保全への取り組み



資源機構琵琶湖開発総合事務所では、琵琶湖開発事業で建設した水門・樋門等の操作や湖岸堤の堤内側に併設されている堤脚水路などの施設の維持・管理を行っています。平成17年3月に堤脚水路の経年的な損傷に伴う維持補修において、魚類等の生息・繁殖環境を創出する試験的に取り組みとして、隣接する管理用地等を活用した「吉川ピオトップ」（野洲市吉川地区）と「太田地区田んぼ池」（高島市新旭町太田地区）を造成しました。

平成17年度よりモニタリング調査（魚類調査・捕獲調査）を実施しており、今年度は、3月中旬から調査を開始し、3月下旬には人工産卵藻への着卵が確認されました。

その後も順調に着卵が確認され、特に田んぼ池ではフナ・モロコ・ドジョウ・ヨシノボリ等の多くの魚類が確認されています。これまでの調査の結果から、年によって産卵時期や産卵数にばらつきがあるものの、主に4～6月にかけて魚類の生息や産卵及びふ化した仔稚魚が確認され、整備の効果が認められています。



また、今年6月に太田地区田んぼ池周辺で高島市内幼稚園の園児（38名）によるニゴロブナ仔魚の水田への放流イベントを昨年に引き続き太田区との共催で開催しました。水田へ放流された仔魚は、プランクトンなど食べて20～30日で2～3cmに成長し、



園児による放流イベント
水田脇の排水路から田んぼ池を通して琵琶湖に流下します。当事務所では、堤脚水路を活用した再自然化整備の基礎資料とするため、引き続き調査を実施します。今後も、滋賀県等の関係機関と連携を図りながら水辺の環境保全整備に取り組んでいきます。

皆さんありがとうございました
園児による水田への放流イベントには、滋賀県水産試験場、(財)滋賀県水産振興協会、太田農事改良組合、太田ほ場整備管理委員会、琵琶湖と田んぼを結ぶ連絡協議会のご協力をいただきました。

アクア琵琶 INFORMATION

アクア琵琶の夏休みイベント!!

7/21土→8/31金
夏休み水彩スケッチ画コンクール
参加受付：午前9時～午後4時
参加ご希望の方は、1階受付までお申し出ください。道具などはご用意いたします。お気軽にご参加ください。

8/1水→31金
世界の川と湖写真展
場所：3階企画展示室
JICAOをはじめ、世界で活躍する方々から作品を募り、川や湖と人々の暮らしをとらえたドラマチックな写真を展示します。

8/12日
ビワズコンサート
場所：1階映像ホール
時間：午後2時～3時
夏休み恒例の日本よし笛協会のみなさまによる楽しい音楽会です。

7/21土→8/31金
夏休み宿題相談コーナー
場所：1階エントランスホール
宿題や自由研究の相談コーナーを設けます。
●琵琶湖・瀬田川のプランクトンを調べてみよう!
●瀬田川の水質を調べてみよう!
●琵琶湖や瀬田川の治水・利水・砂防・環境を研究しよう!
その他にも調べたいことがあったら相談してみね。

8/11土
魚の見分け方教室
場所：1階エントランスホール
時間：午後1時30分～3時
琵琶湖には50種類以上の魚が棲んでいます。日頃、よく見かける魚を中心に見分け方のポイントを解説します。

8/19日
チャタリックの楽しい腹話術
場所：1階映像ホール
時間：午後1時～1時30分
午後3時～3時30分
海外でも活躍する腹話術師のたにもとあずさんの独創的なステージをご家族でお楽しみください。

すべて参加無料

※イベント当日は、午後からの定映映画の上映はございませんので、ご了承ください。

ビワズクイズ プレゼント

抽選で10名様にアクア琵琶オリジナル「ビワズくんグッズ」をプレゼント!!

問題 表紙で紹介した、ヨシ原などにすむ鳥は?
「オオヨシキリ」

○の中に文字を入れて、正しい答えを書いてね!!
クイズの解答はハガキに、お名前・年齢(学生の方は学年も)・住所・電話番号をご記入の上、下の宛先までお送りください。また、アクア琵琶ホームページ(http://www.aquabiwa.jp/)からメールでもご応募いただけます。

●宛先/〒520-2279 滋賀県大津市黒津4丁目2番2号
アクア琵琶 ビワズクイズ係
●締切/2007年 8月31日(当日消印有効)
●当選者発表/ビワズ通信 2007年 秋号(11月発行予定)

前号のクイズ当選者
●大津市/田中 剛さん ●宇治市/林 勇夫さん
●大津市/盛次 日出子さん ●京都市/林 レイさん
●大津市/木村 奈津子さん ●堺 市/井尾 雅子さん
●草津市/浜口 直人さん ●枚方市/大元 裕太さん
●長浜市/杉本 正子さん ●たつの市/辻井 幸子さん

天ヶ瀬サマーフェスティバル 2007
森と湖の感謝祭
参加無料 7/28土 2会場 同時開催!! (京阪宇治駅からシャトルバス運行(無料))
大石会場(滋賀県大津市) 天ヶ瀬ダム会場(京都府宇治市)
午前10時～午後3時40分 ちびっこプール、もりみずステージなど ミニSL試乗、アマダム練日など
●主催：天ヶ瀬ダム「森と湖に親しむ旬間」行事実行委員会 国土交通省 近畿地方整備局 淀川ダム総合管理事務所
●お問い合わせ：「天ヶ瀬サマーフェスティバル2007」事務局 ☎0120-060399(平日10:00～17:00)

B-BOX 琵琶湖河川情報ボックス
航空写真や事業の貴重な映像が見られます! (B-BOXのご案内)
琵琶湖河川事務所ホームページの「B-BOX」では、琵琶湖をより知っていただくために、湖周辺の航空写真や洪水、湖水の記録映像、さらに河川事業や砂防事業の写真、約10,000点を公開しています。
また、事前にご連絡いただくと掲載写真を使用することもできます。 平成6年9月洪水時、浮御堂の様子▶

川が好き 川にうつつた 空も好き
7月は、河川愛護月間です。
水の大切さについてお考えください!
家族で「一番丸」に乗ろう!
瀬田川ファミリークルーズ
参加者募集!! 8/3金
●午前の部：10時～12時
●午後の部：1時30分～3時30分
アクア琵琶港から「一番丸」に乗って、瀬田川の歴史を学び、水生生物調査等を体験してみませんか? 参加無料

国土交通省 琵琶湖河川事務所
http://www.biwakokasen.go.jp/
Email: info@biwakokasen.go.jp
TEL: 077-546-0844

琵琶湖
水のめぐみ館 アクア琵琶
Water Station 琵琶湖
水のめぐみ館 アクア琵琶 瀬田川ファミリークルーズ係 TEL.077-546-7348

明日の水環境を考える 水のめぐみ館 アクア琵琶
〒520-2279 滋賀県大津市黒津4丁目2番2号 TEL.077-546-7348 ☎0120-467348
●観覧時間/9:00～17:00 ●休館日/毎週火曜日(火曜日が祝日の場合はその翌日)、年末年始 ●入場料/無料 ●駐車場/26台(大型車不可)
●交通/JR石山駅より京阪バス20分(南瀬洗)下車、徒歩5分/京阪電鉄石山駅より京阪バス10分(南瀬洗)下車、徒歩5分
●水のめぐみ館「アクア琵琶」は、国土交通省 琵琶湖河川事務所と独立行政法人 水資源機構 琵琶湖開発総合管理事務所が管理しています。