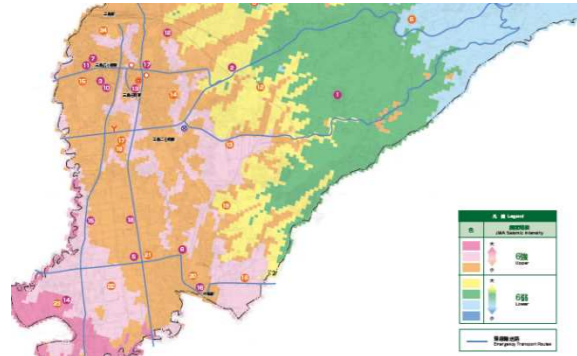


震度被害（揺れやすさ）マップ

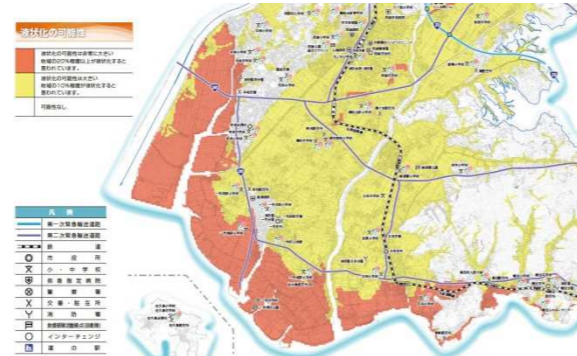
地震時に、震度などの揺れの大きさを示した地図。自宅の周辺や普段よく通るところなどについて想定される揺れや、建物被害等の危険性を確認し、地震への備えに活用することができます。



静岡県三島市揺れやすさ・防災マップ

地盤被害（液状化）マップ

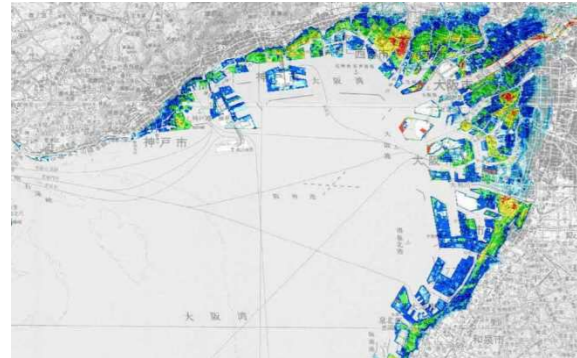
地震時に、発生する液状化被害の可能性等を表した地図。自宅の周辺や普段よく通るところなどについて想定される液状化による地盤被害や建物被害等の危険性を確認し、地震への備えに活用することができます。



愛知県西尾市液状化危険度マップ

三大湾の高潮浸水想定

高潮が発生した場合を想定し、ゼロメートル地帯を中心とする沿岸地域における浸水の程度を把握するために作成した地図。大規模浸水発生時の避難誘導、救助活動等の応急対策の検討に活用されます。



大阪湾高潮浸水区域図

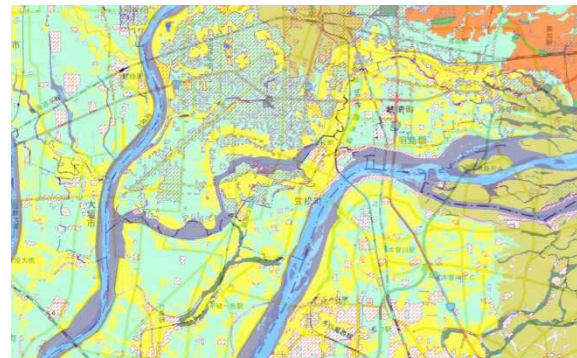
精密基盤標高地図

航空レーザ測量で得た精密標高データを使って作成した地図。河川毎に標高の低い地域から高い地域にかけて青から赤の色付けがされており、低い土地、昔の河道跡、古い集落と地形の関係などを簡単に把握できます。



土地条件図

土地の成り立ちや埋立地等の情報が分かり、地震の際の揺れ易さや液状化のし易さが分かります。

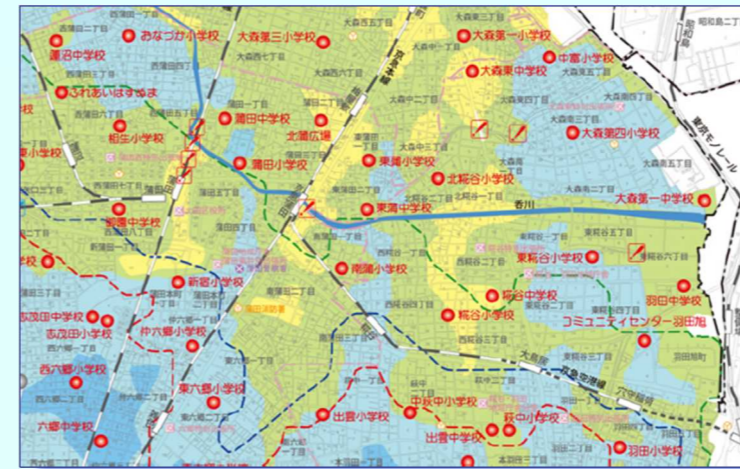


治水地形分類図

河川管理者の河川管理のための基礎資料として使用されます。一般にも流路変遷等の把握に利用できます。

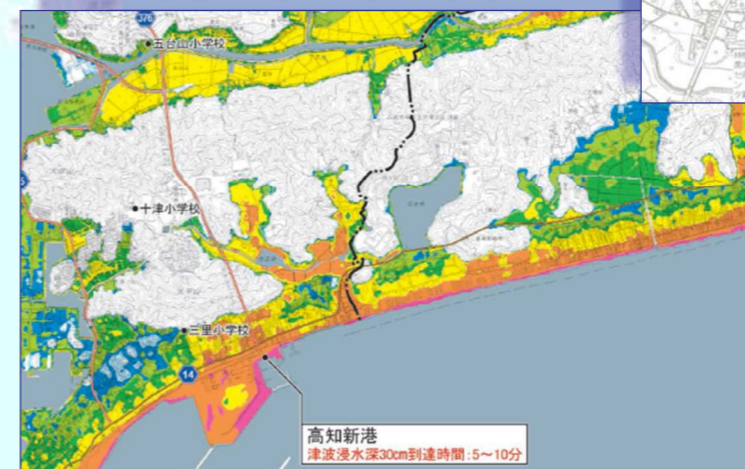


洪水ハザードマップ



全国のハザードマップを  
閲覧できます

津波ハザードマップ



土砂災害ハザードマップ



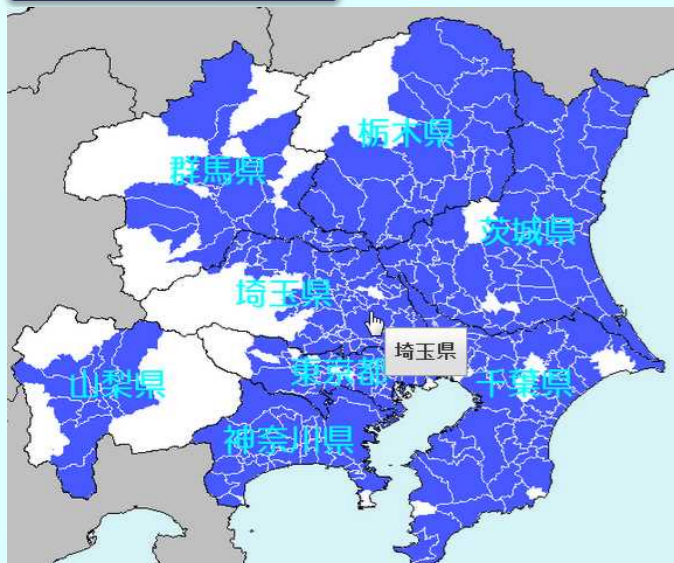
# 国土交通省ハザードマップポータルサイト ~全国のハザードマップを一元的に紹介~

全国の市町村のハザードマップを検索・閲覧できます



<http://disaportal.gsi.go.jp/>

地図上で市町村選択



各市町村のHPへジャンプ  
見たいハザードマップ情報をクリック



地図上で選択

操作パネルで選択

操作パネルで選択



各市町村のHPへジャンプ  
見たいハザードマップ情報をクリック



ハザードマップの表示

埼玉県さいたま市洪水ハザードマップ

## 閲覧できるハザードマップとその活用方法

### 洪水ハザードマップ

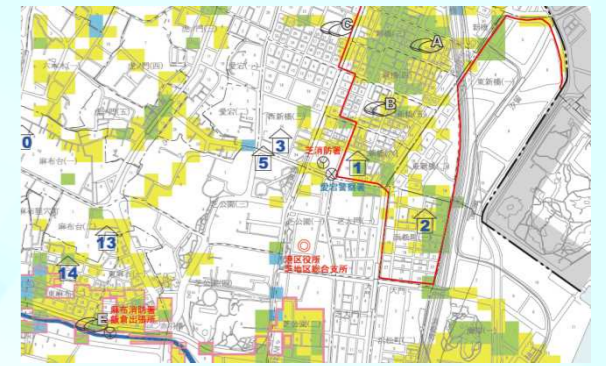
河川が氾濫したときに想定される浸水域や浸水深、避難場所等を表示した地図。出水時の水防活動や避難行動等に活用することができます。



東京都大田区洪水ハザードマップ

### 内水ハザードマップ

下水道などの排水能力を超えた大雨が降った際に想定される浸水域や浸水深を表示した地図。出水時の水防活動や避難行動等に活用することができます。



東京都港区浸水ハザードマップ

### 高潮ハザードマップ

台風等の影響による気圧の低下と、強い風による海水の吹き寄せにより、海水が堤防を乗り越えて浸水が想定される地域とその浸水深を表示した地図。住民の自衛力の向上、円滑かつ確実な避難等に活用することができます。



山口県下関市高潮ハザードマップ

### 津波ハザードマップ

地震時に海水が大規模な波（海水の塊）となって陸上に押し寄せたときの浸水域や浸水深を表示した地図。住民の自衛力の向上、円滑かつ確実な避難等に活用することができます。



高知県高知市津波ハザードマップ

### 土砂災害ハザードマップ

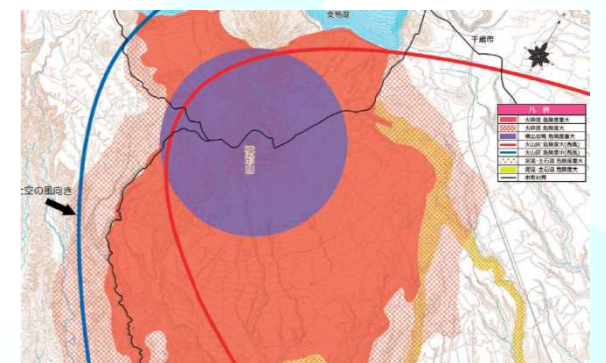
土砂災害（急傾斜地の崩壊、土石流、地滑り）の発生危険地域などを示した地図。危険箇所の確認や避難経路検討の際に活用することができます。



栃木県宇都宮市土砂災害ハザードマップ

### 火山ハザードマップ

火山噴火により噴石、火砕流、融雪型火山泥流等の影響が及ぶ範囲を表した地図。万一の際に住民の生命・財産を守るための対策を事前に立てておくことができます。



北海道白老町樽前山火山防災マップ