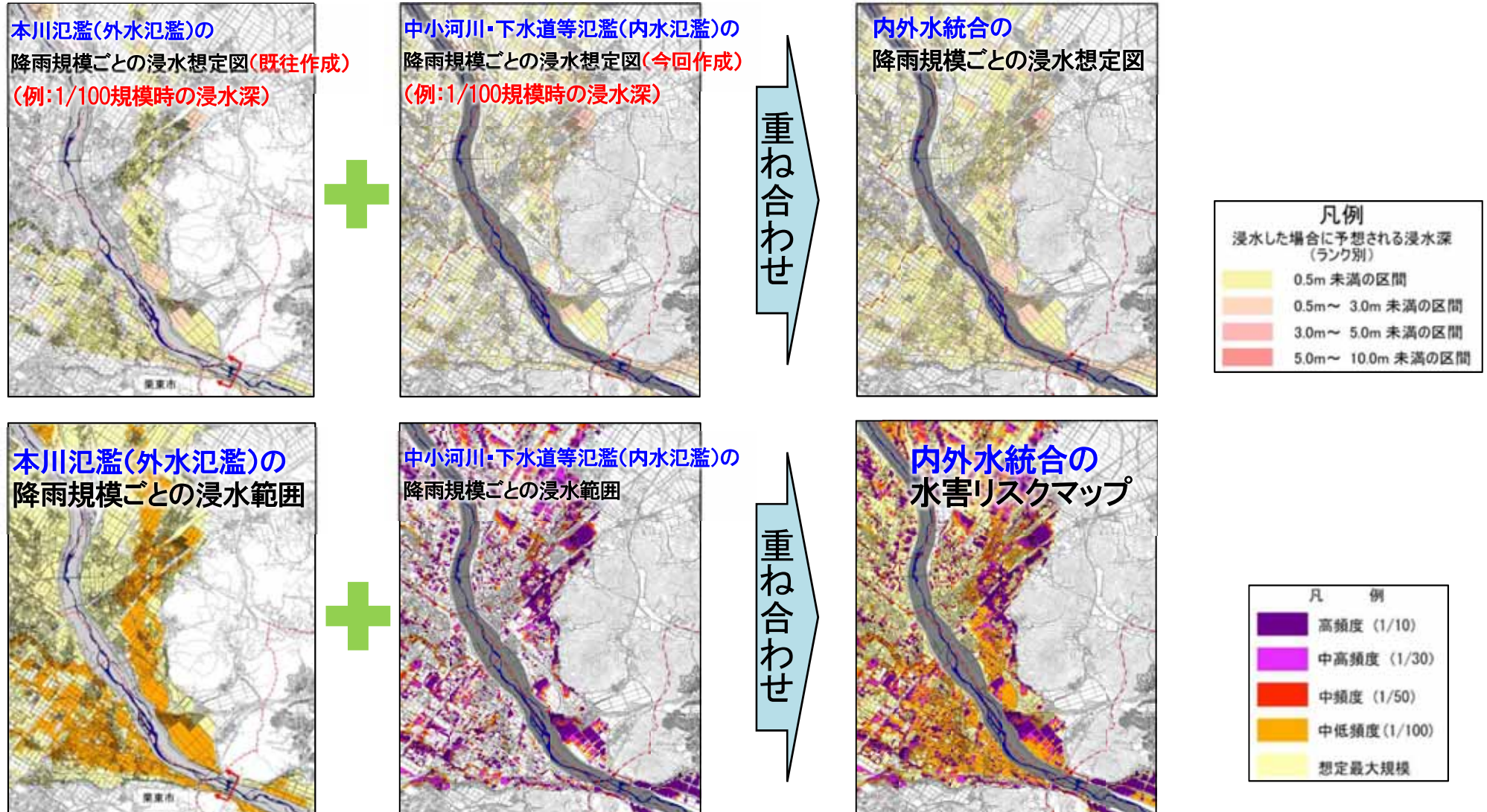


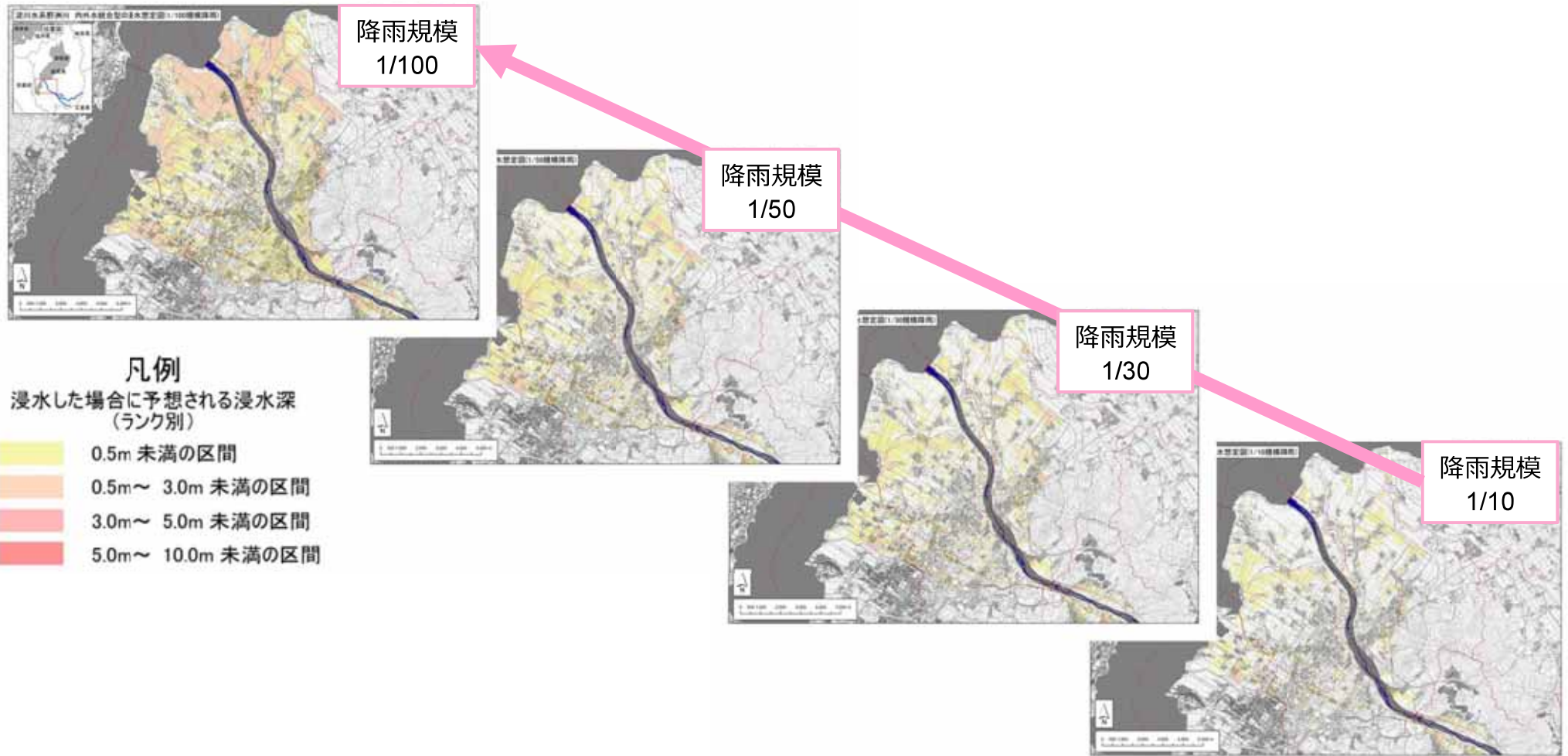
内外水統合の浸水想定図・水害リスクマップ

- 国土交通省 近畿地方整備局 琵琶湖河川事務所では、これまで流域治水の取組を推進することを目的として、野洲川・瀬田川(国管理区間)の外水氾濫のみを考慮した多段階(降雨規模ごと)の浸水想定図等を公表していました。
- 今回、この外水氾濫のみの浸水想定図と、中小河川や下水道等からの内水氾濫による多段階(降雨規模ごと)の浸水想定図を重ね合わせ、内外水統合の浸水想定図として公表します。
- 複数の降雨規模ごとの浸水範囲を重ね合わせた「内外水統合の水害リスクマップ」も作成しました。
- 中～高頻度の降雨での被害を軽減する減災対策(防災まちづくり等)の検討や、内水氾濫を踏まえた避難路検討等への活用を期待しています。

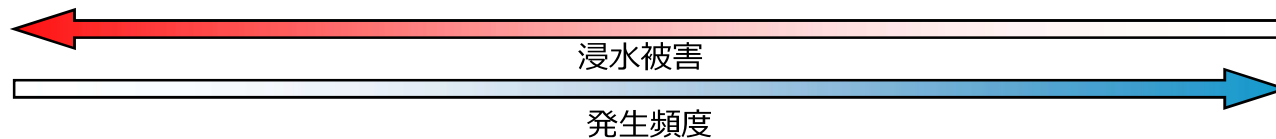


内外水統合の浸水想定図(野洲川【国管理区間】)

○国管理区間の外水氾濫のみによる浸水想定図と、中小河川や下水道等からの内水氾濫の浸水想定図を重ね合わせました。
○浸水想定図は比較的頻度が高い降雨規模を含め、複数の降雨規模で作成しています。



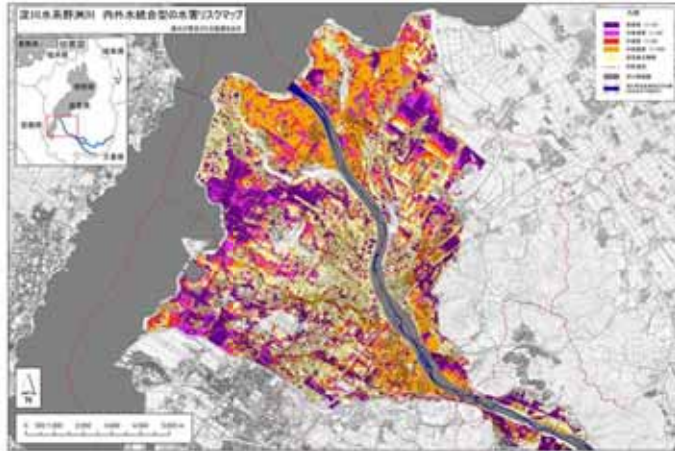
大
低



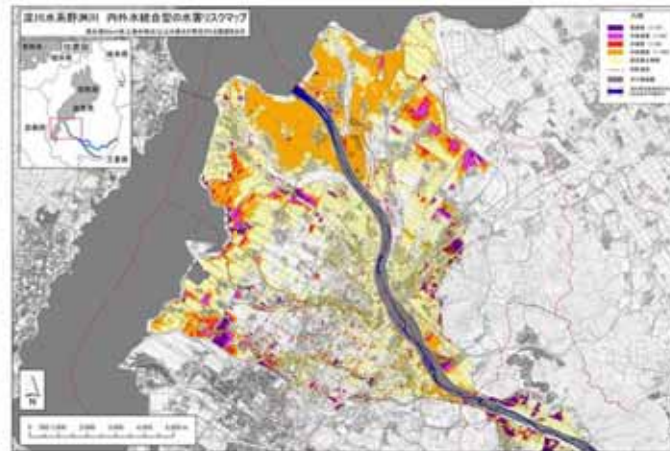
小
高

内外水統合の水害リスクマップ(野洲川【国管理区間】)

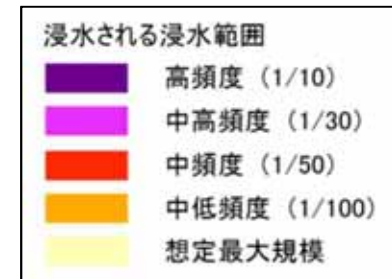
○ 外水氾濫のみによる降雨規模ごとの浸水想定図と、中小河川や下水道等からの内水氾濫による降雨規模ごとの浸水想定図の情報をもとに、「①浸水が想定される範囲」、「②浸水深50cm以上の範囲」、「③浸水深3m以上の範囲」の3種類の内外水統合の水害リスクマップを作成しました。



①浸水が想定される範囲



②浸水深50cm以上の範囲
(床上市水相当以上)

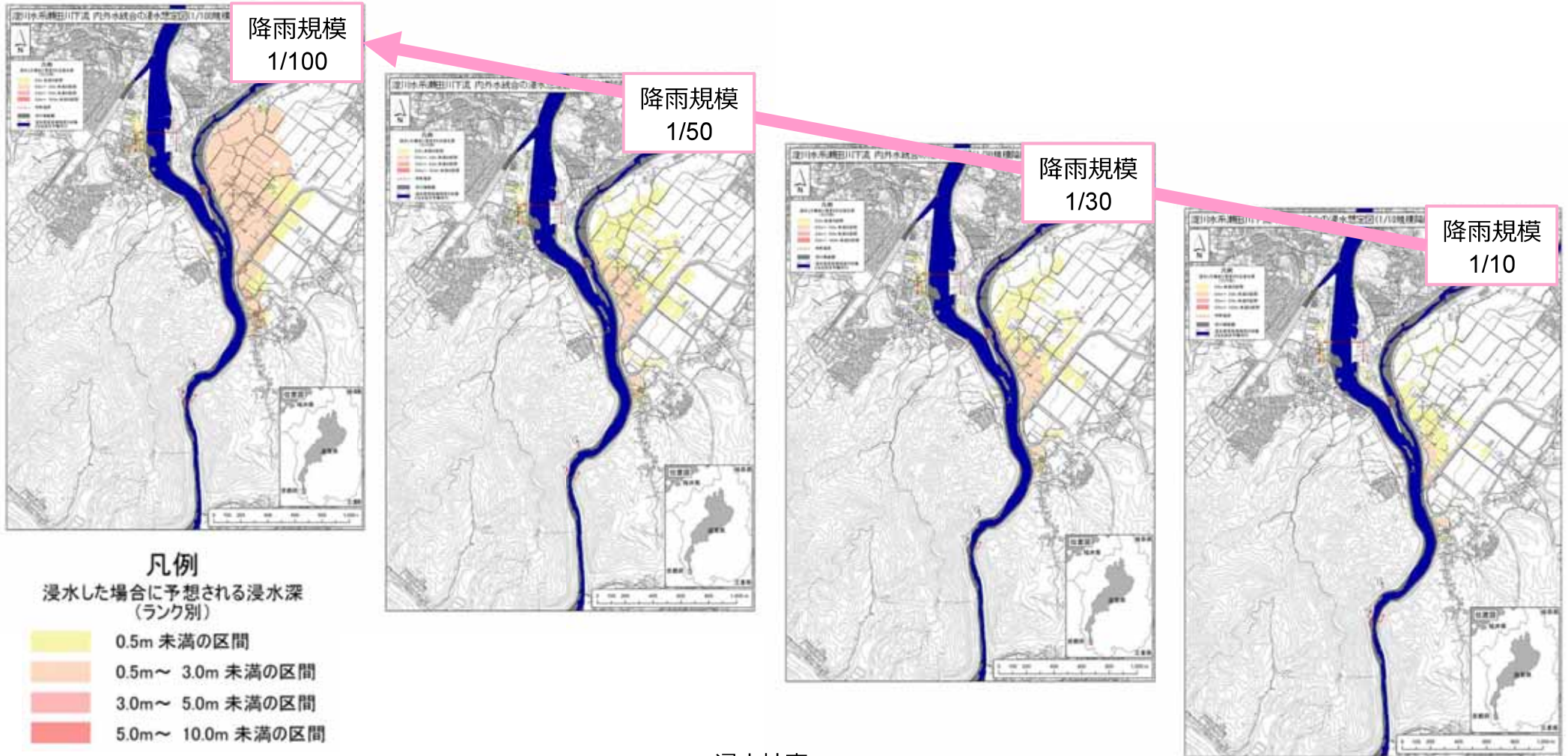


③浸水深3m以上の範囲
(1階軒下浸水相当以上)

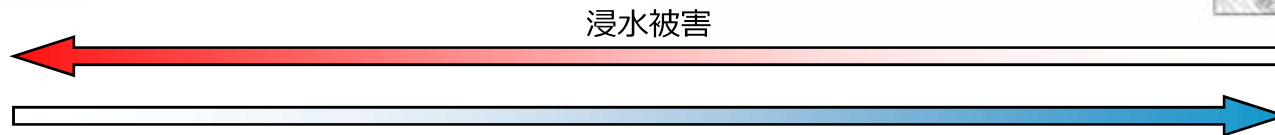


内外水統合の浸水想定図(瀬田川下流)

○国管理区間の外水氾濫のみによる浸水想定図と、中小河川や下水道等からの内水氾濫の浸水想定図を重ね合わせました。
○浸水想定図は比較的頻度が高い降雨規模を含め、複数の降雨規模で作成しています。



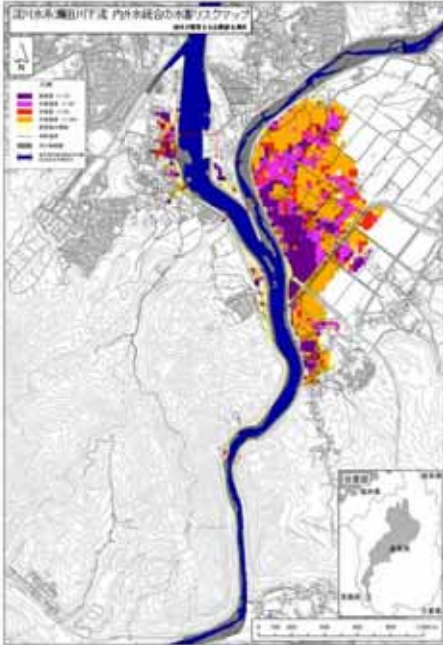
大
低



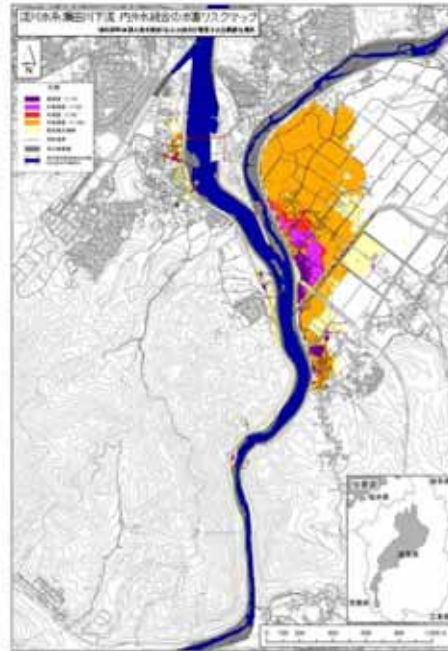
小
高

内外水統合の水害リスクマップ(瀬田川下流)

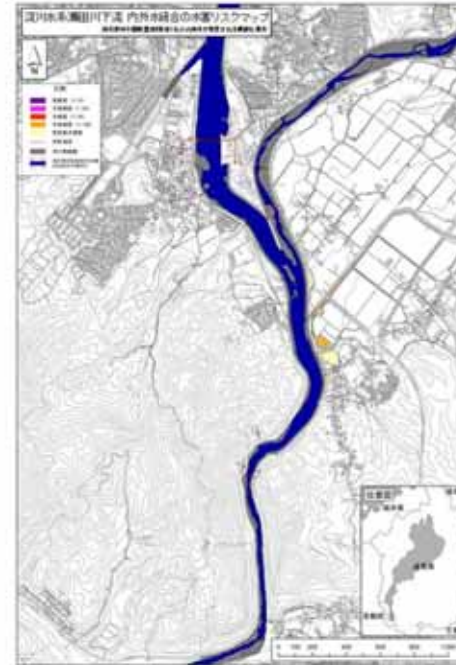
○ 外水氾濫のみによる降雨規模ごとの浸水想定図と、中小河川や下水道等からの内水氾濫による降雨規模ごとの浸水想定図の情報をもとに、「①浸水が想定される範囲」、「②浸水深50cm以上の範囲」、「③浸水深3m以上の範囲」の3種類の内外水統合の水害リスクマップを作成しました。



①浸水が想定される範囲



②浸水深50cm以上の範囲
(床上浸水相当以上)



③浸水深3m以上の範囲
(1階軒下浸水相当以上)

