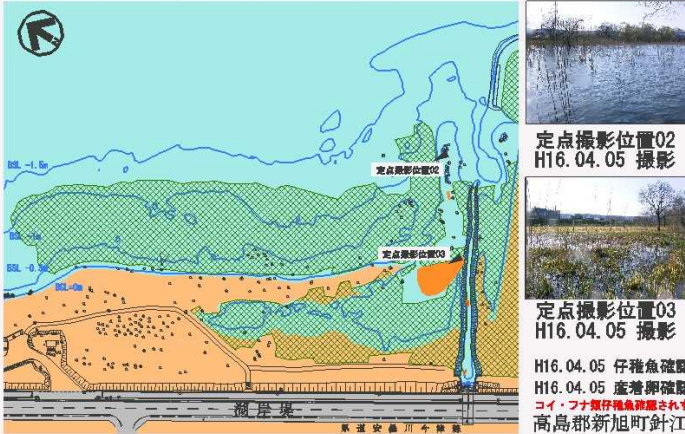


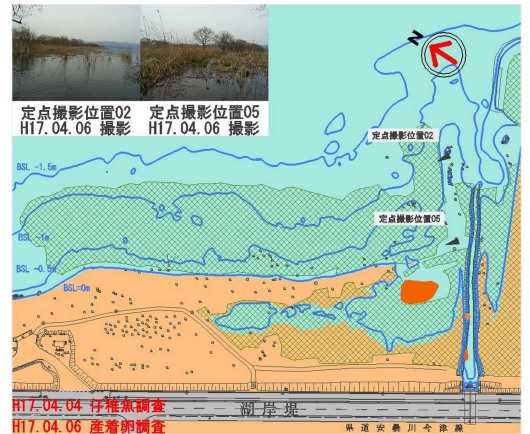
# H 1 6 , 1 7 年 高 島 市 針 江 に お け る 魚 類 の 産 卵 ・ 成 育 状 況 図

国土交通省 近畿地方整備局 琵琶湖河川事務所

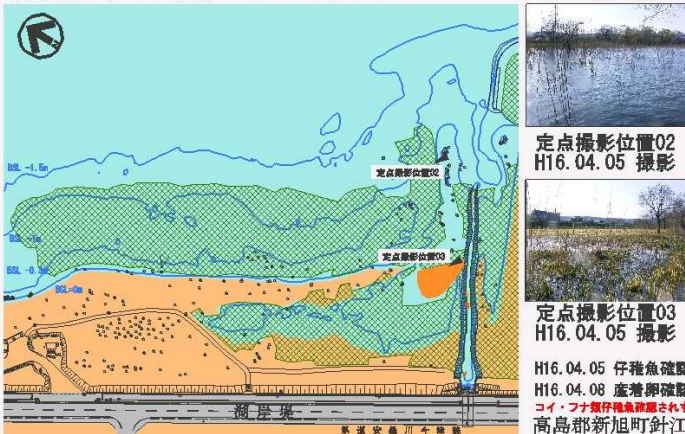
H16. 04. 05 琵琶湖水位 B. S. L +0.11m



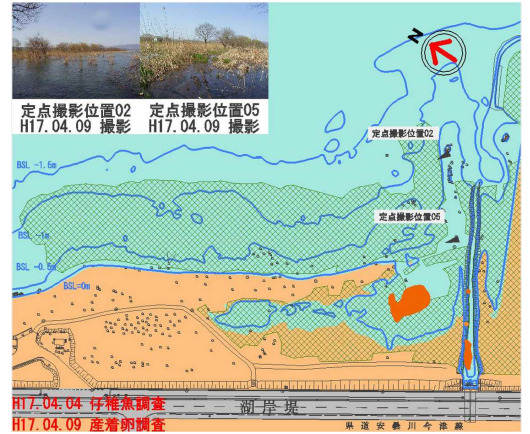
H17.04.06 B.S.L +0.05m



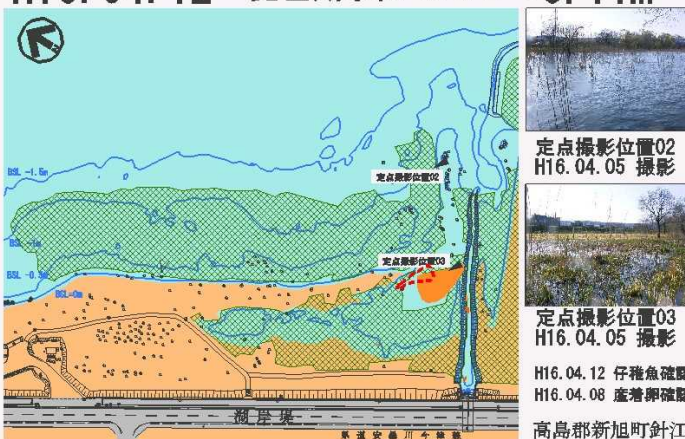
H16. 04. 08 琵琶湖水位 B. S. L +0.12m



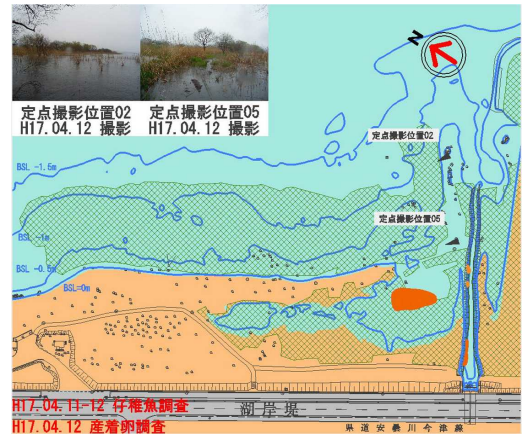
H17.04.09 B.S.L +0.07m



H16. 04. 12 琵琶湖水位 B. S. L +0.11m

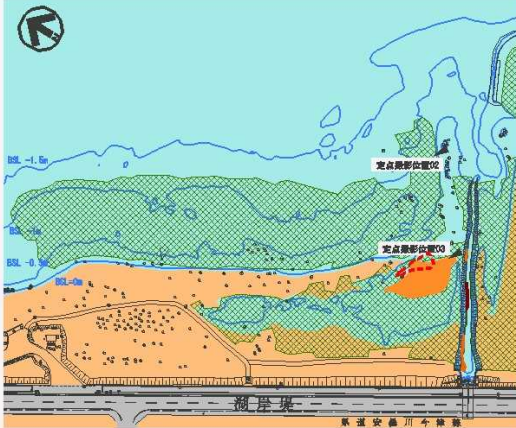


H17.04.12 B.S.L +0.08m





H16. 04. 13 琵琶湖水位 B. S. L +0.11m



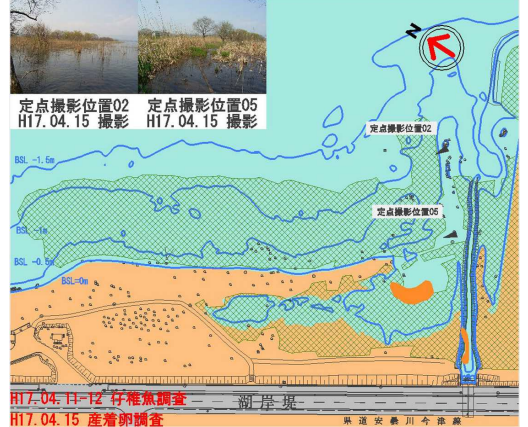
定点撮影位置02  
H16. 04. 13 撮影



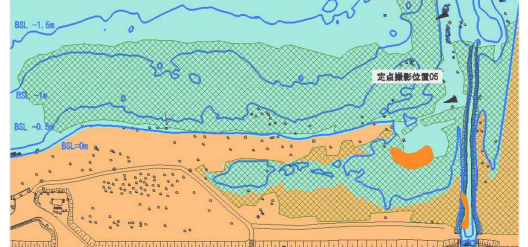
定点撮影位置03  
H16. 04. 13 撮影

H16. 04. 12 仔稚魚確認  
H16. 04. 13 産着卵確認  
高島郡新旭町針江

H17.04.15 B.S.L +0.08m

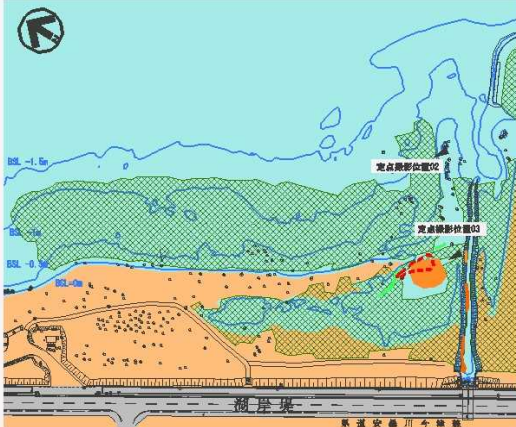


定点撮影位置02 定点撮影位置05  
H17. 04. 15 撮影 H17. 04. 15 撮影



H17. 04. 13-12 仔稚魚調査  
H17. 04. 15 産着卵調査

H16. 04. 16 琵琶湖水位 B. S. L +0.11m



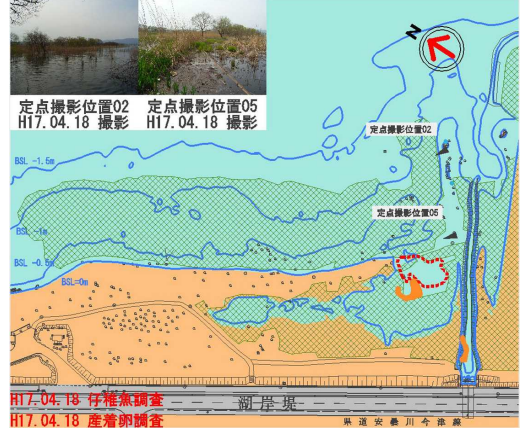
定点撮影位置02  
H16. 04. 16 撮影



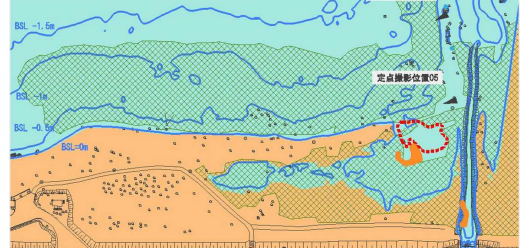
定点撮影位置03  
H16. 04. 16 撮影

H16. 04. 12 仔稚魚確認  
H16. 04. 16 産着卵確認  
高島郡新旭町針江

H17.04.18 B.S.L +0.05m

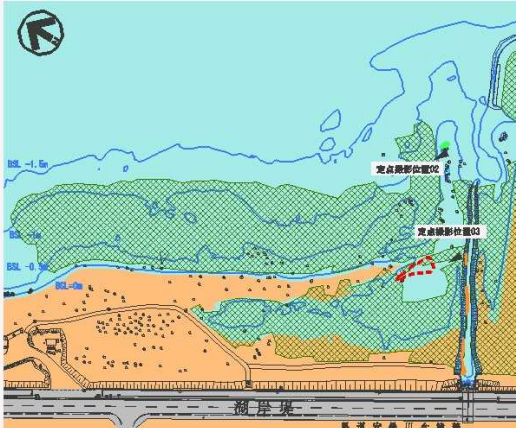


定点撮影位置02 定点撮影位置05  
H17. 04. 18 撮影 H17. 04. 18 撮影



H17. 04. 18 仔稚魚調査  
H17. 04. 18 産着卵調査

H16. 04. 20 琵琶湖水位 B. S. L +0.15m



定点撮影位置02  
H16. 04. 16 撮影



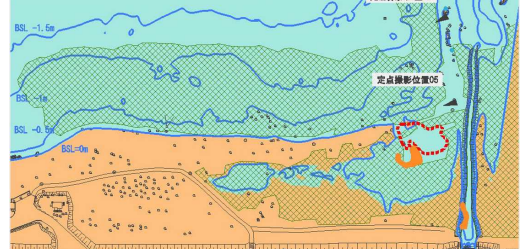
定点撮影位置03  
H16. 04. 16 撮影

H16. 04. 12 仔稚魚確認  
H16. 04. 20 産着卵確認  
高島郡新旭町針江

H17.04.20 B.S.L +0.03m



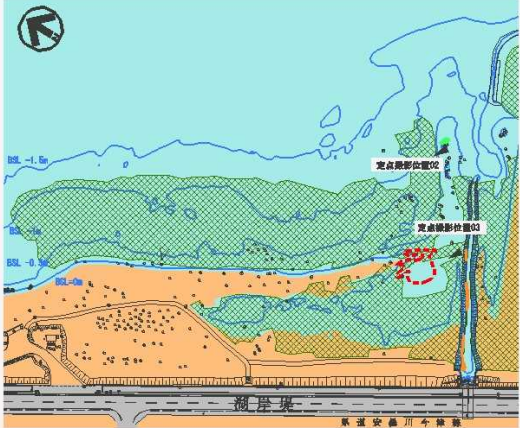
定点撮影位置02 定点撮影位置05  
H17. 04. 18 撮影 H17. 04. 18 撮影



H17. 04. 18 仔稚魚調査  
H17. 04. 18 産着卵調査



H16. 04. 21 琵琶湖水位 B. S. L +0. 15m



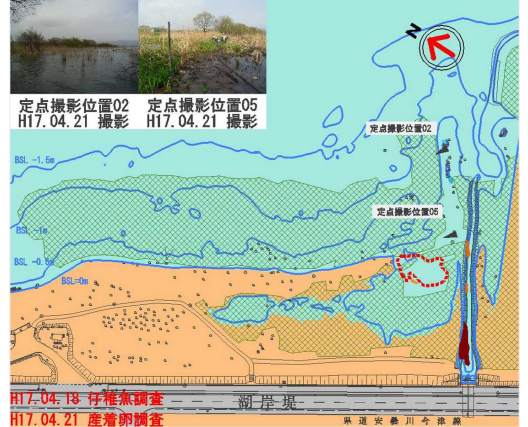
定点撮影位置02  
H16. 04. 16 撮影



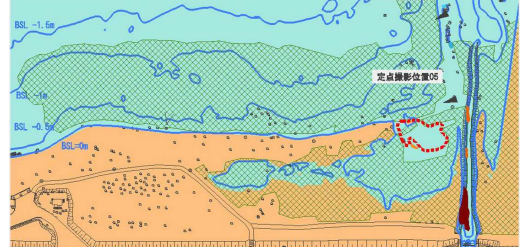
定点撮影位置03  
H16. 04. 16 撮影

H16. 04. 21 仔稚魚確認  
H16. 04. 20 産着卵確認  
高島郡新旭町針江

H17.04.21 B.S.L +0.04m

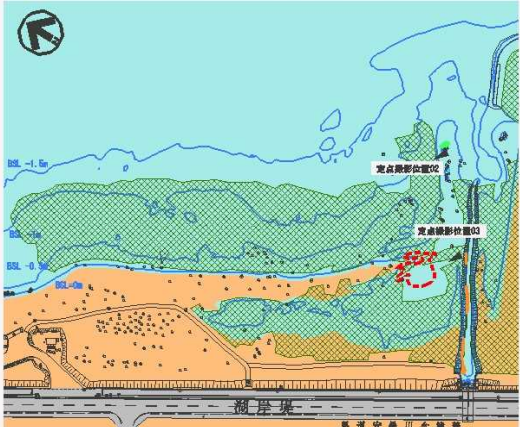


定点撮影位置02 定点撮影位置05  
H17. 04. 21 撮影 H17. 04. 21 撮影



H17. 04. 18 仔稚魚調査  
H17. 04. 21 産着卵調査

H16. 04. 22 琵琶湖水位 B. S. L +0. 14m



定点撮影位置02  
H16. 04. 16 撮影



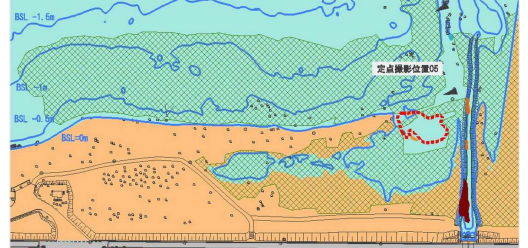
定点撮影位置03  
H16. 04. 16 撮影

H16. 04. 22 仔稚魚確認  
H16. 04. 20 産着卵確認  
高島郡新旭町針江

H17.04.22 B.S.L +0.04m

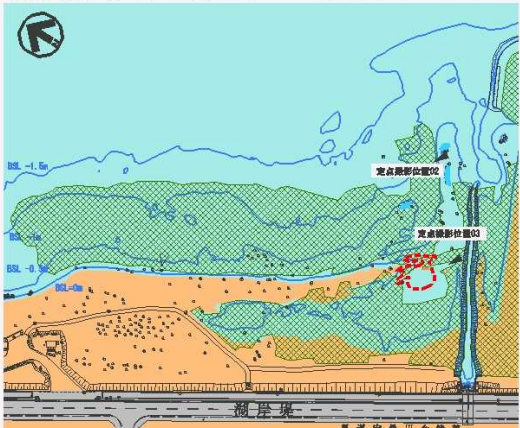


定点撮影位置02 定点撮影位置05  
H17. 04. 21 撮影 H17. 04. 21 撮影



H17. 04. 18 仔稚魚調査  
H17. 04. 21 産着卵調査

H16. 04. 23 琵琶湖水位 B. S. L +0. 14m



定点撮影位置02  
H16. 04. 16 撮影



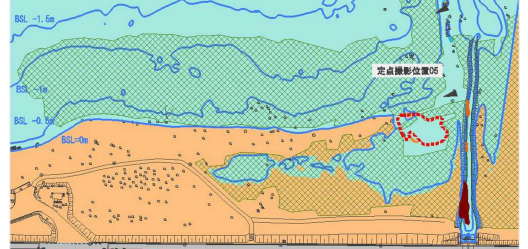
定点撮影位置03  
H16. 04. 16 撮影

H16. 04. 22 仔稚魚確認  
H16. 04. 23 産着卵確認  
高島郡新旭町針江

H17.04.23 B.S.L +0.03m



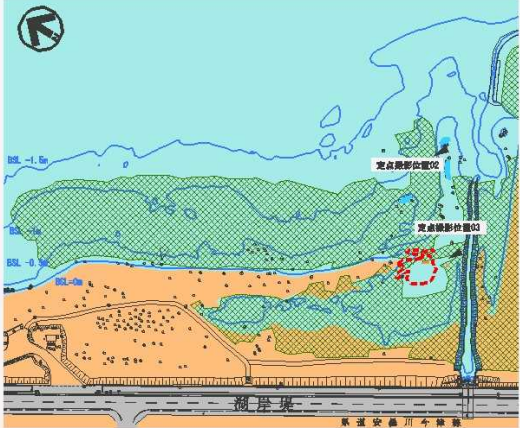
定点撮影位置02 定点撮影位置05  
H17. 04. 21 撮影 H17. 04. 21 撮影



H17. 04. 18 仔稚魚調査  
H17. 04. 21 産着卵調査



H16. 04. 26 琵琶湖水位 B. S. L +0.11m



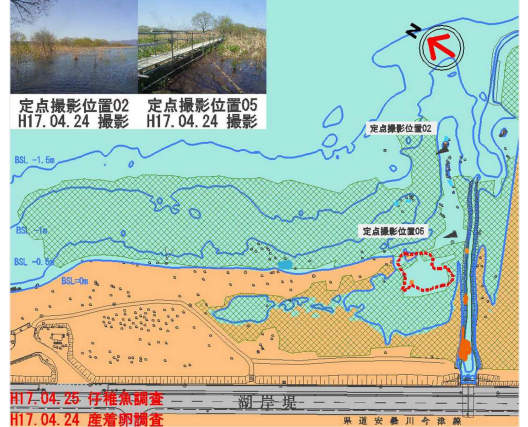
定点撮影位置02  
H16. 04. 16 撮影



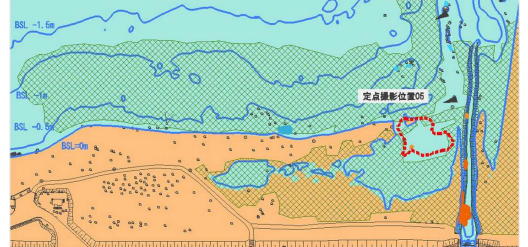
定点撮影位置03  
H16. 04. 16 撮影

H16. 04. 26 仔稚魚確認  
H16. 04. 23 産着卵確認  
高島郡新旭町針江

H17.04.26 B.S.L +0.02m

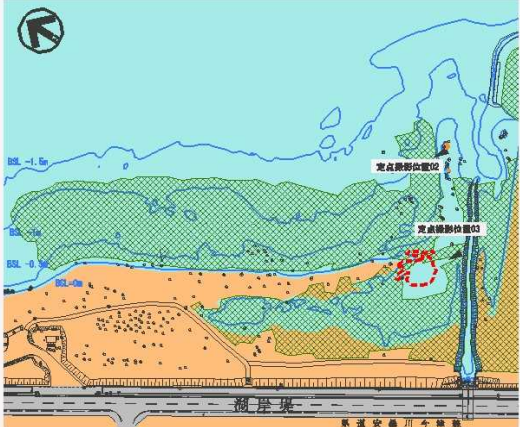


定点撮影位置02 定点撮影位置05  
H17. 04. 24 撮影 H17. 04. 24 撮影



H17. 04. 25 仔稚魚調査  
H17. 04. 24 産着卵調査

H16. 04. 27 琵琶湖水位 B. S. L +0.11m



定点撮影位置02  
H16. 04. 16 撮影



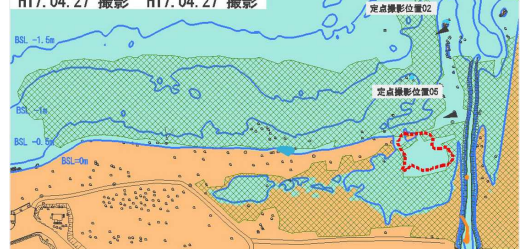
定点撮影位置03  
H16. 04. 16 撮影

H16. 04. 26 仔稚魚確認  
H16. 04. 27 産着卵確認  
高島郡新旭町針江

H17.04.27 B.S.L +0.02m

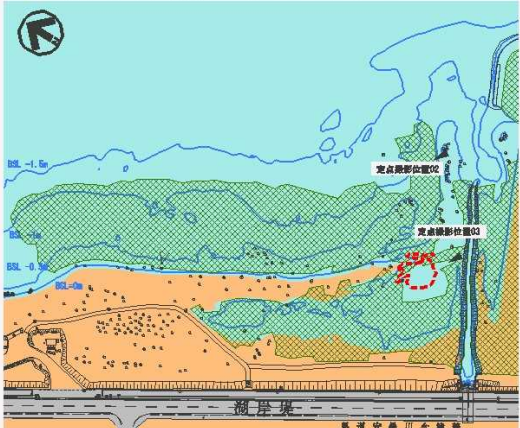


定点撮影位置02 定点撮影位置05  
H17. 04. 27 撮影 H17. 04. 27 撮影



H17. 04. 25 仔稚魚調査  
H17. 04. 27 産着卵調査

H16. 04. 30 琵琶湖水位 B. S. L +0.15m



定点撮影位置02  
H16. 04. 30 撮影



定点撮影位置03  
H16. 04. 30 撮影

H16. 04. 26 仔稚魚確認  
H16. 04. 30 産着卵確認  
高島郡新旭町針江

H17.04.30 B.S.L -0.01m



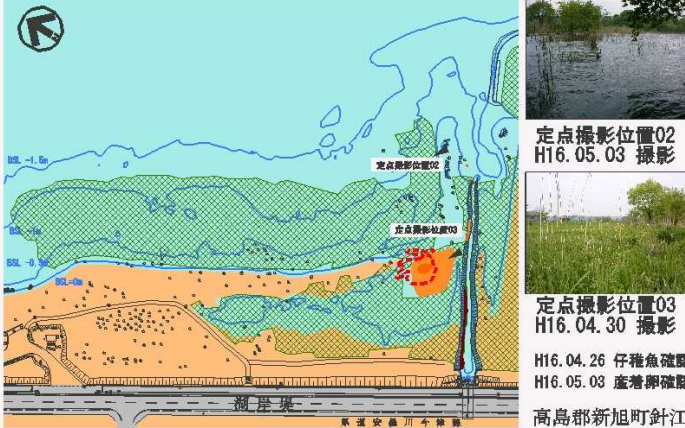
定点撮影位置02 定点撮影位置05  
H17. 04. 30 撮影 H17. 04. 30 撮影



H17. 04. 25 仔稚魚調査  
H17. 04. 30 産着卵調査



H16. 05. 03 琵琶湖水位 B. S. L +0. 13m



定点撮影位置02  
H16. 05. 03 撮影



定点撮影位置03  
H16. 04. 30 撮影

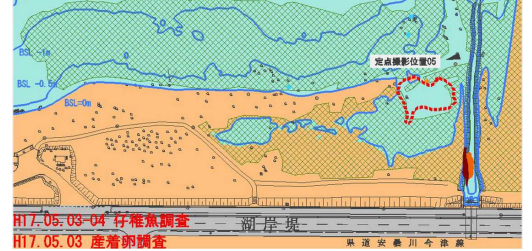
H16. 04. 26 仔稚魚確認  
H16. 05. 03 産着卵確認  
高島郡新旭町針江

H17.05.03 B.S.L +0.01m

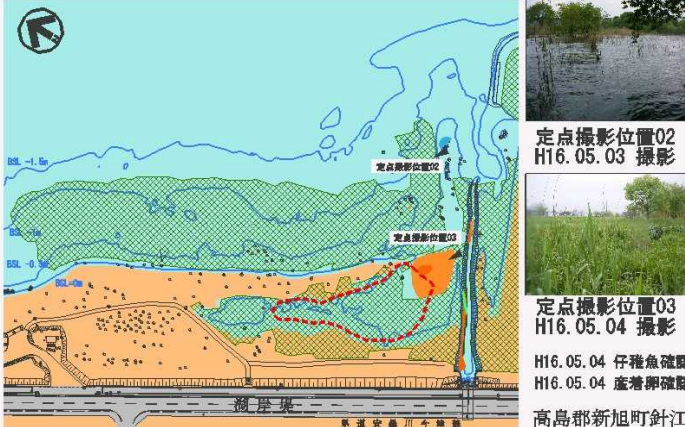


定点撮影位置02  
H17. 05. 03 撮影

定点撮影位置05  
H17. 05. 03 撮影



H16. 05. 04 琵琶湖水位 B. S. L +0. 13m



定点撮影位置02  
H16. 05. 03 撮影



定点撮影位置03  
H16. 05. 04 撮影

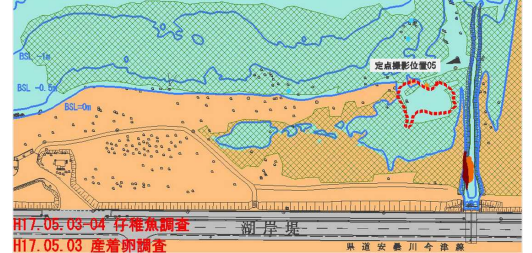
H16. 05. 04 仔稚魚確認  
H16. 05. 04 産着卵確認  
高島郡新旭町針江

H17.05.04 B.S.L +0.01m

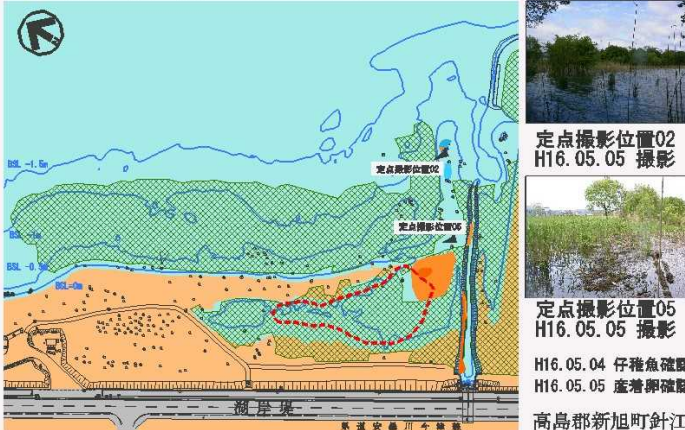


定点撮影位置02  
H17. 05. 03 撮影

定点撮影位置05  
H17. 05. 03 撮影



H16. 05. 05 琵琶湖水位 B. S. L +0. 17m



定点撮影位置02  
H16. 05. 05 撮影



定点撮影位置05  
H16. 05. 05 撮影

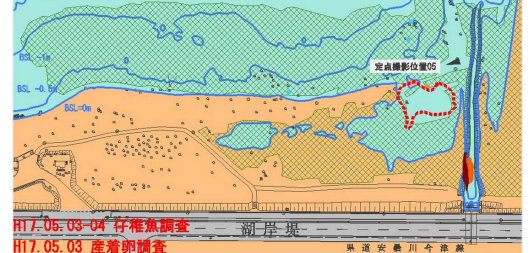
H16. 05. 04 仔稚魚確認  
H16. 05. 05 産着卵確認  
高島郡新旭町針江

H17.05.05 B.S.L +0.00m



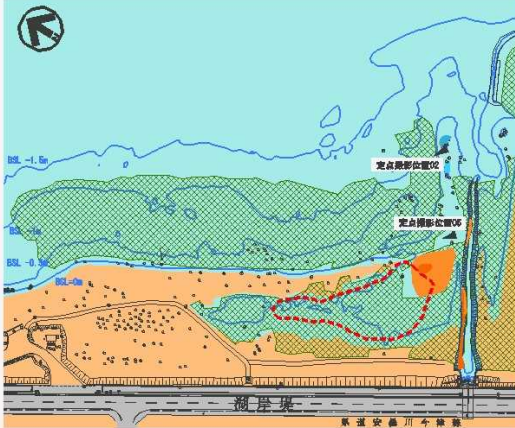
定点撮影位置02  
H17. 05. 03 撮影

定点撮影位置05  
H17. 05. 03 撮影





H16. 05. 06 琵琶湖水位 B. S. L +0.18m



定点撮影位置02  
H16.05.06 撮影



定点撮影位置05  
H16.05.06 撮影

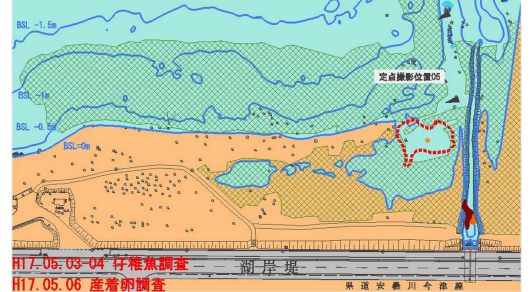
H16.05.04 仔稚魚確認  
H16.05.06 産着卵確認  
高島郡新旭町針江

H17.05.06 B.S.L +0.00m



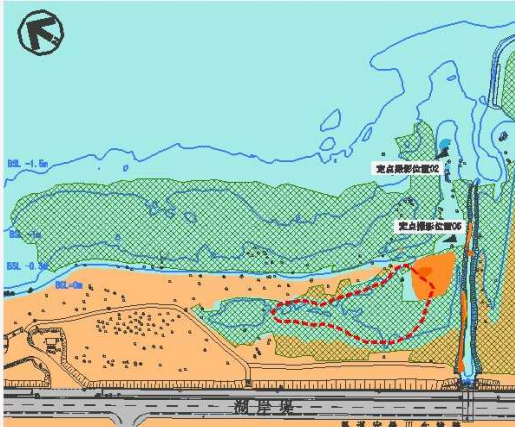
定点撮影位置02  
H17.05.06 撮影

定点撮影位置05  
H17.05.06 撮影



H17.05.03-04 仔稚魚調査  
H17.05.06 産着卵調査

H16. 05. 07 琵琶湖水位 B. S. L +0.17m



定点撮影位置02  
H16.05.07 撮影



定点撮影位置05  
H16.05.07 撮影

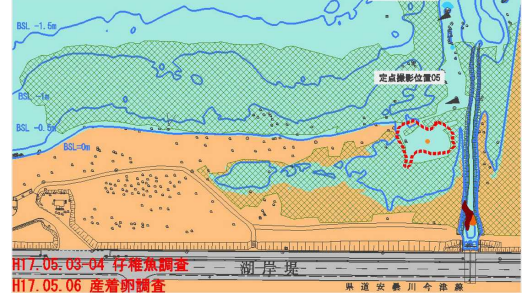
H16.05.04 仔稚魚確認  
H16.05.07 産着卵確認  
高島郡新旭町針江

H17.05.07 B.S.L +0.06m



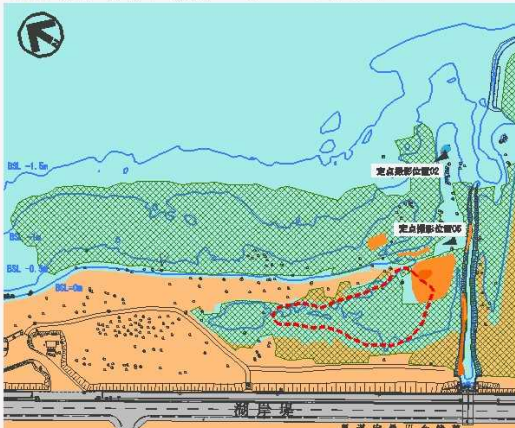
定点撮影位置02  
H17.05.07 撮影

定点撮影位置05  
H17.05.07 撮影



H17.05.03-04 仔稚魚調査  
H17.05.06 産着卵調査

H16. 05. 08 琵琶湖水位 B. S. L +0.16m



定点撮影位置02  
H16.05.08 撮影



定点撮影位置05  
H16.05.08 撮影

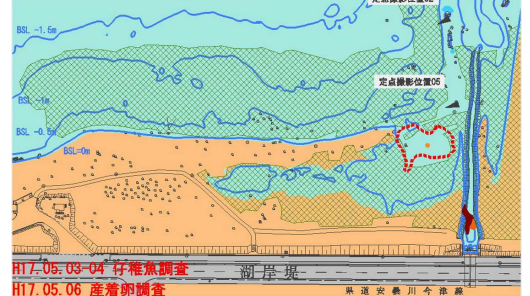
H16.05.04 仔稚魚確認  
H16.05.08 産着卵確認  
高島郡新旭町針江

H17.05.08 B.S.L +0.09m



定点撮影位置02  
H17.05.08 撮影

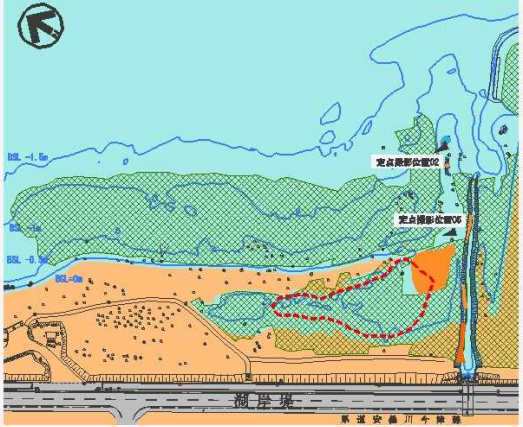
定点撮影位置05  
H17.05.08 撮影



H17.05.03-04 仔稚魚調査  
H17.05.06 産着卵調査



H16. 05. 09 琵琶湖水位 B. S. L +0. 16m



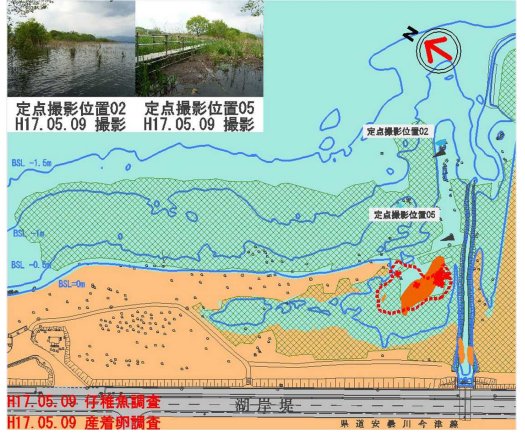
定点撮影位置02  
H16. 05. 09 撮影



定点撮影位置05  
H16. 05. 09 撮影

H16. 05. 04 仔稚魚確認  
H16. 05. 09 産着卵確認  
高島郡新旭町針江

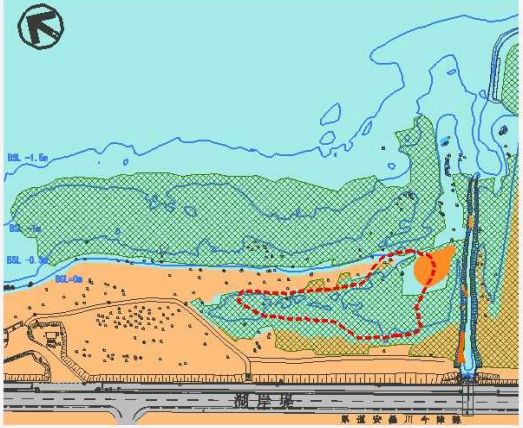
H17.05.09 B.S.L +0.10m



定点撮影位置02 定点撮影位置05  
H17. 05. 09 撮影 H17. 05. 09 撮影

H17. 05. 09 仔稚魚調査  
H17. 05. 09 産着卵調査  
湖岸堤  
県道安曇川今津線

H16. 05. 10 琵琶湖水位 B. S. L +0. 19m



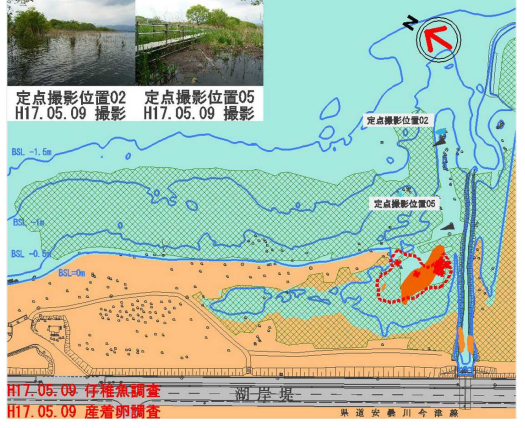
定点撮影位置02  
H16. 05. 09 撮影



定点撮影位置05  
H16. 05. 10 撮影

H16. 05. 10 仔稚魚確認  
H16. 05. 10 産着卵確認  
高島郡新旭町針江

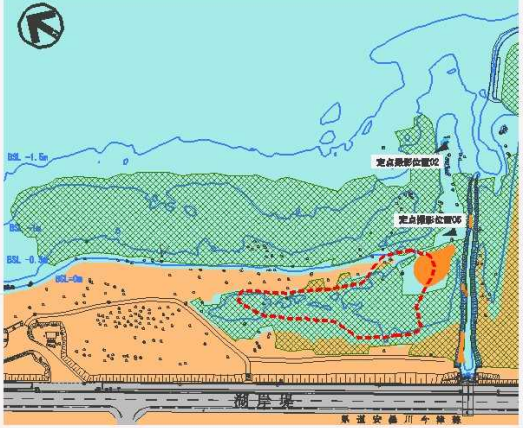
H17.05.10 B.S.L +0.09m



定点撮影位置02 定点撮影位置05  
H17. 05. 09 撮影 H17. 05. 09 撮影

H17. 05. 09 仔稚魚調査  
H17. 05. 09 産着卵調査  
湖岸堤  
県道安曇川今津線

H16. 05. 11 琵琶湖水位 B. S. L +0. 20m



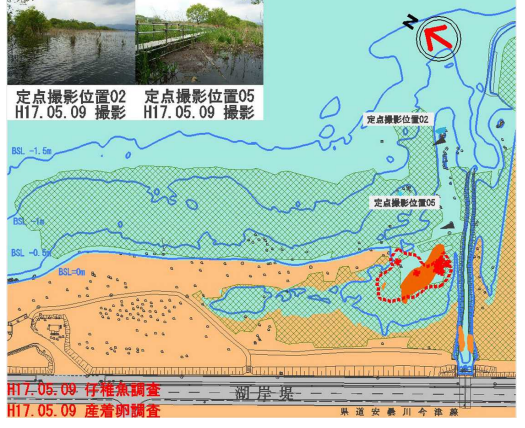
定点撮影位置02  
H16. 05. 11 撮影



定点撮影位置05  
H16. 05. 11 撮影

H16. 05. 11 仔稚魚確認  
H16. 05. 11 産着卵確認  
高島郡新旭町針江

H17.05.11 B.S.L +0.08m

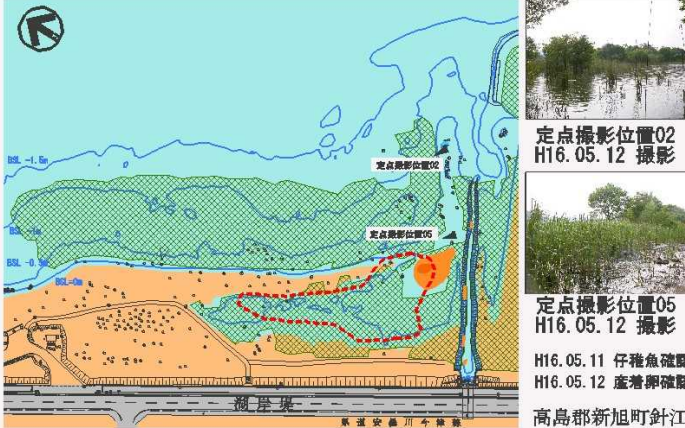


定点撮影位置02 定点撮影位置05  
H17. 05. 09 撮影 H17. 05. 09 撮影

H17. 05. 09 仔稚魚調査  
H17. 05. 09 産着卵調査  
湖岸堤  
県道安曇川今津線



H16. 05. 12 琵琶湖水位 B. S. L +0. 20m



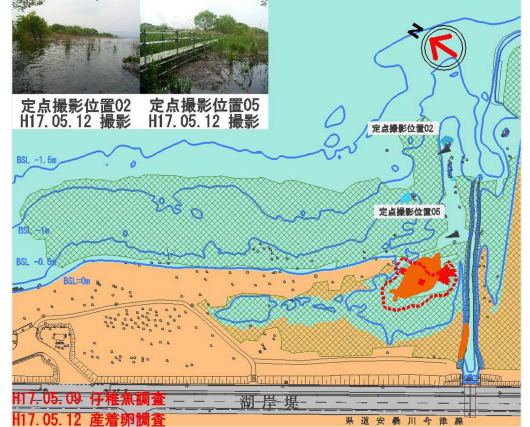
定点撮影位置02  
H16. 05. 12 撮影



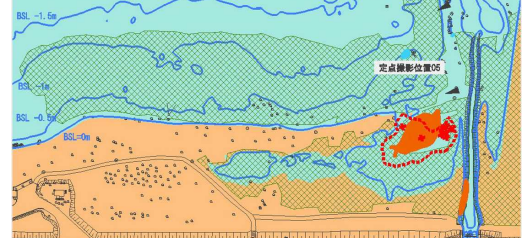
定点撮影位置05  
H16. 05. 12 撮影

H16. 05. 11 仔稚魚確認  
H16. 05. 12 産着卵確認  
高島郡新旭町針江

H17. 05. 12 B. S. L +0. 07m

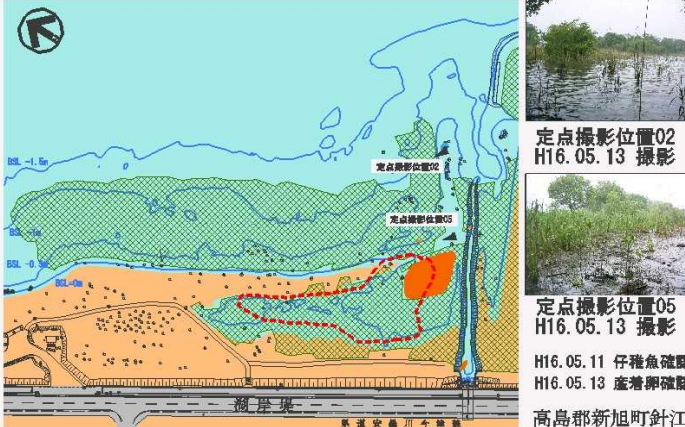


定点撮影位置02 定点撮影位置05  
H17. 05. 12 撮影 H17. 05. 12 撮影



H17. 05. 09 仔稚魚調査  
H17. 05. 12 産着卵調査

H16. 05. 13 琵琶湖水位 B. S. L +0. 17m



定点撮影位置02  
H16. 05. 13 撮影



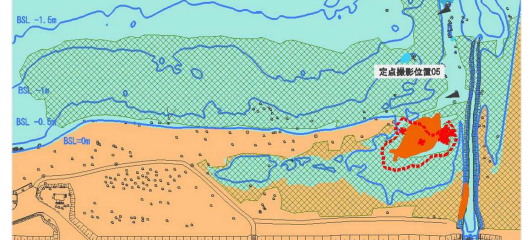
定点撮影位置05  
H16. 05. 13 撮影

H16. 05. 11 仔稚魚確認  
H16. 05. 13 産着卵確認  
高島郡新旭町針江

H17. 05. 13 B. S. L +0. 08m

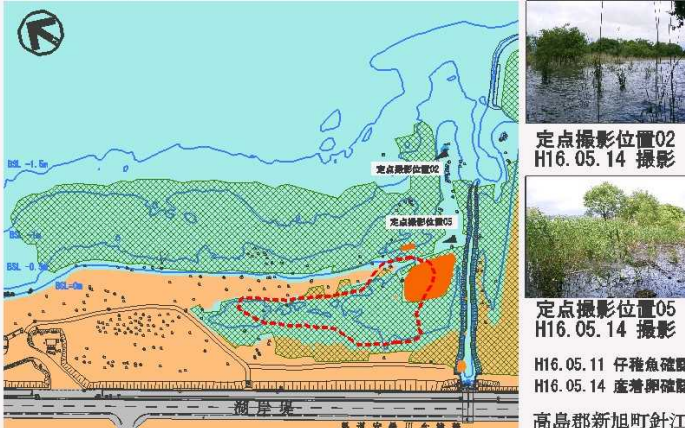


定点撮影位置02 定点撮影位置05  
H17. 05. 12 撮影 H17. 05. 12 撮影



H17. 05. 09 仔稚魚調査  
H17. 05. 12 産着卵調査

H16. 05. 14 琵琶湖水位 B. S. L +0. 19m



定点撮影位置02  
H16. 05. 14 撮影



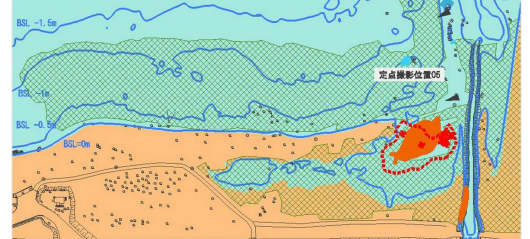
定点撮影位置05  
H16. 05. 14 撮影

H16. 05. 11 仔稚魚確認  
H16. 05. 14 産着卵確認  
高島郡新旭町針江

H17. 05. 14 B. S. L +0. 07m



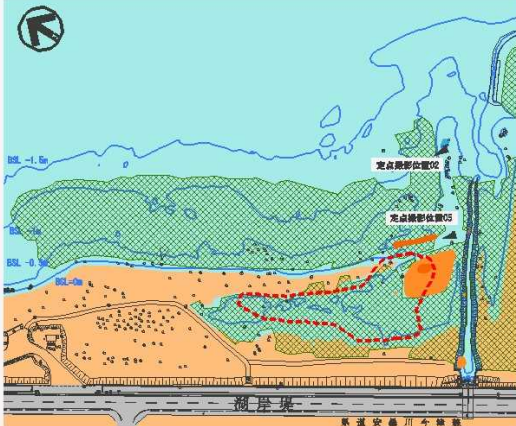
定点撮影位置02 定点撮影位置05  
H17. 05. 12 撮影 H17. 05. 12 撮影



H17. 05. 09 仔稚魚調査  
H17. 05. 12 産着卵調査



H16. 05. 15 琵琶湖水位 B. S. L +0. 19m



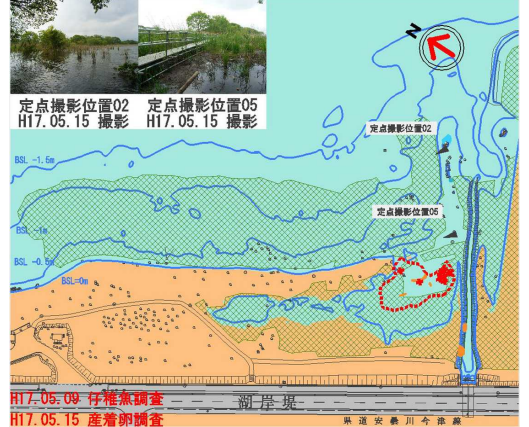
定点摄影位置02  
H16. 05. 15 摄影



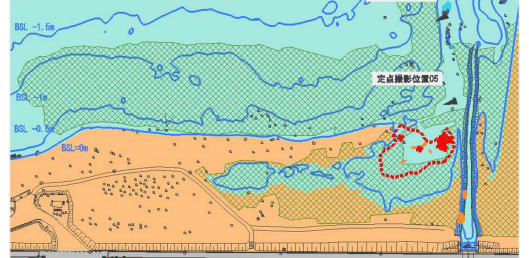
定点摄影位置05  
H16. 05. 15 摄影

H16. 05. 11 仔稚魚確認  
H16. 05. 15 産着卵確認  
高島郡新旭町針江

H17. 05. 15 B.S.L +0.06m

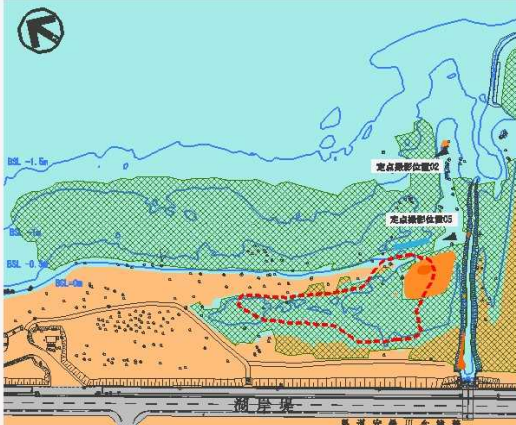


定点摄影位置02 定点摄影位置05  
H17. 05. 15 摄影 H17. 05. 15 摄影



H17. 05. 09 仔稚魚調査  
H17. 05. 15 産着卵調査

H16. 05. 16 琵琶湖水位 B. S. L +0. 20m



定点摄影位置02  
H16. 05. 16 摄影



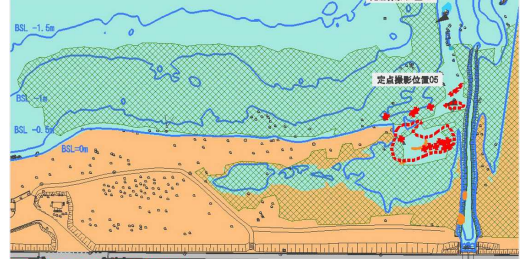
定点摄影位置05  
H16. 05. 16 摄影

H16. 05. 11 仔稚魚確認  
H16. 05. 16 産着卵確認  
高島郡新旭町針江

H17. 05. 16 B.S.L +0.05m

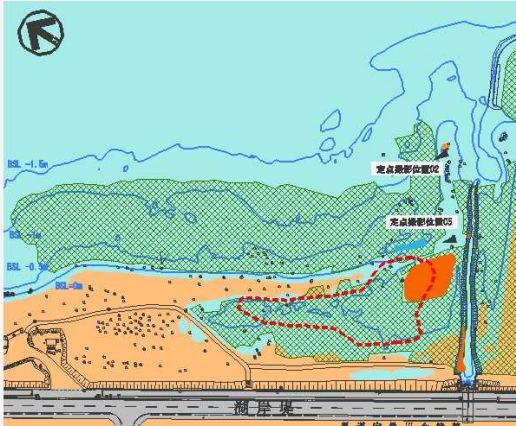


定点摄影位置02 定点摄影位置05  
H17. 05. 15 摄影 H17. 05. 15 摄影



H17. 05. 16-17 仔稚魚調査  
H17. 05. 15 産着卵調査

H16. 05. 17 琵琶湖水位 B. S. L +0. 33m



定点摄影位置02  
H16. 05. 17 摄影



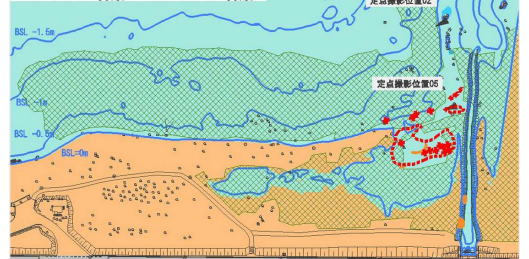
定点摄影位置05  
H16. 05. 17 摄影

H16. 05. 11 仔稚魚確認  
H16. 05. 17 産着卵確認  
高島郡新旭町針江

H17. 05. 17 B.S.L +0.04m



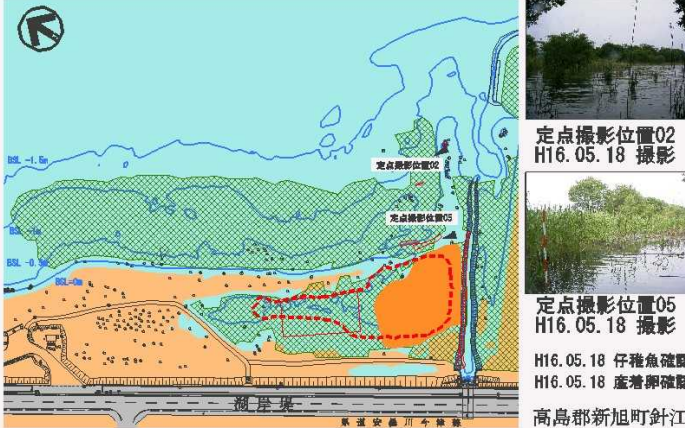
定点摄影位置02 定点摄影位置05  
H17. 05. 15 摄影 H17. 05. 15 摄影



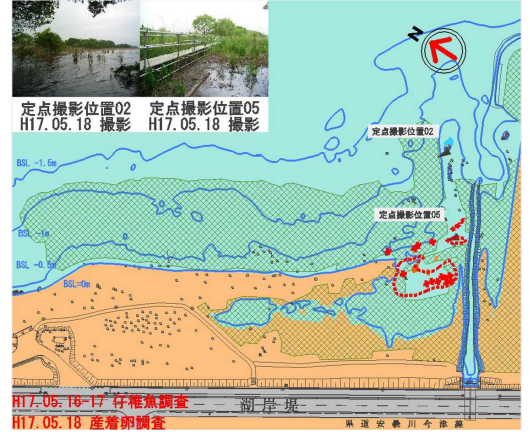
H17. 05. 16-17 仔稚魚調査  
H17. 05. 15 産着卵調査



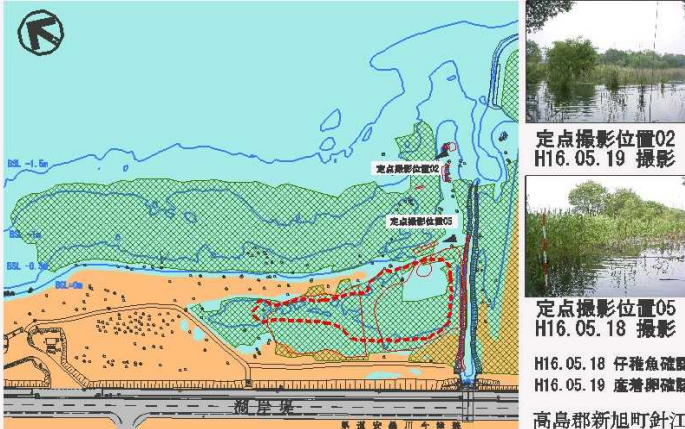
H16. 05. 18 琵琶湖水位 B. S. L +0.34m



H17. 05. 18 B.S.L +0.03m



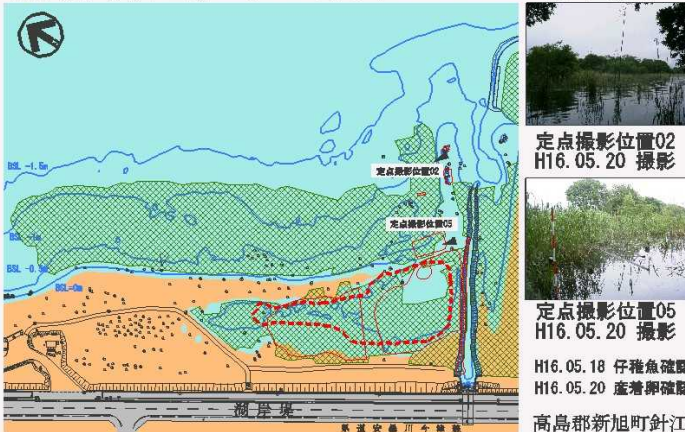
H16. 05. 19 琵琶湖水位 B. S. L +0.29m



H17. 05. 19 B.S.L +0.03m



H16. 05. 20 琵琶湖水位 B. S. L +0.25m

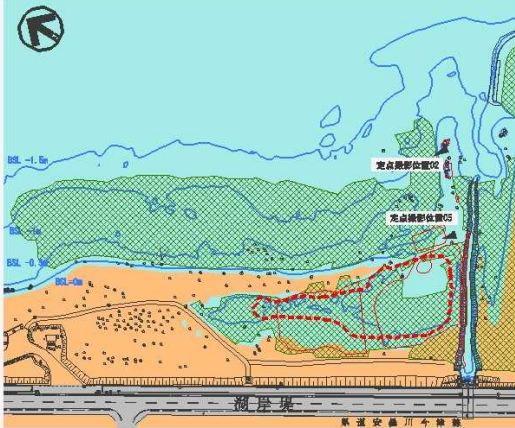


H17. 05. 20 B.S.L +0.02m





H16. 05. 21 琵琶湖水位 B. S. L +0. 24m



定点撮影位置02  
H16. 05. 21 撮影



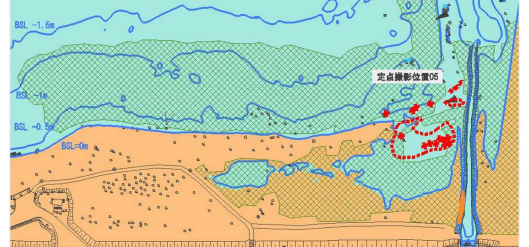
定点撮影位置05  
H16. 05. 21 撮影

H16. 05. 18 仔稚魚確認  
H16. 05. 21 産着卵確認  
高島郡新旭町針江

H17.05.21 B.S.L +0.01m

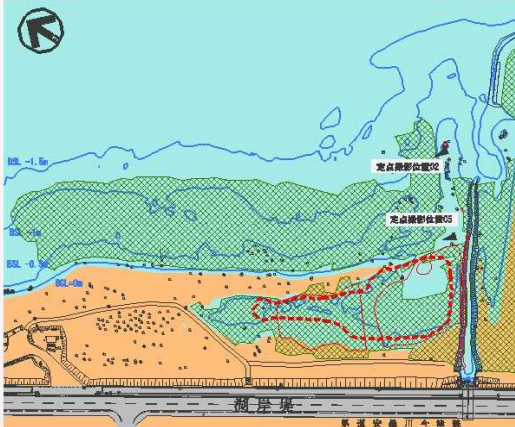


定点撮影位置02 定点撮影位置05  
H17. 05. 21 撮影 H17. 05. 21 撮影



H17. 05. 16-17 仔稚魚調査  
H17. 05. 21 産着卵調査

H16. 05. 22 琵琶湖水位 B. S. L +0. 21m



定点撮影位置02  
H16. 05. 21 撮影



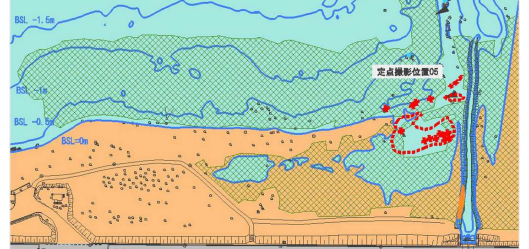
定点撮影位置05  
H16. 05. 22 撮影

H16. 05. 18 仔稚魚確認  
H16. 05. 22 産着卵確認  
高島郡新旭町針江

H17.05.22 B.S.L +0.00m

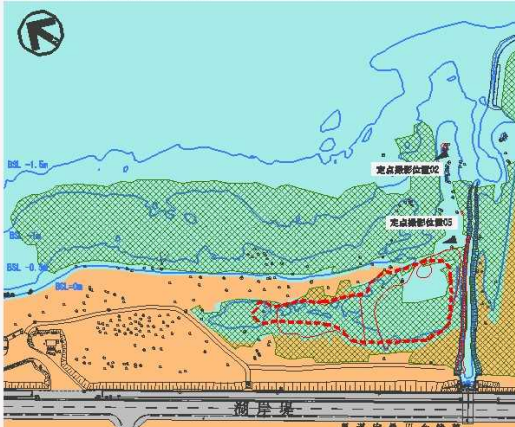


定点撮影位置02 定点撮影位置05  
H17. 05. 21 撮影 H17. 05. 21 撮影



H17. 05. 16-17 仔稚魚調査  
H17. 05. 21 産着卵調査

H16. 05. 23 琵琶湖水位 B. S. L +0. 15m



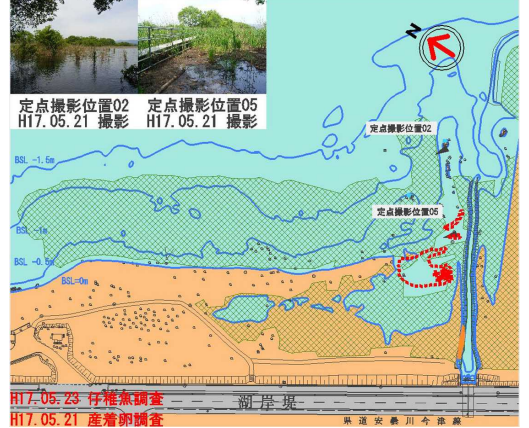
定点撮影位置02  
H16. 05. 23 撮影



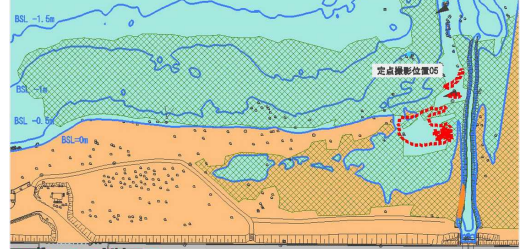
定点撮影位置05  
H16. 05. 23 撮影

H16. 05. 18 仔稚魚確認  
H16. 05. 23 産着卵確認  
高島郡新旭町針江

H17.05.23 B.S.L +0.00m



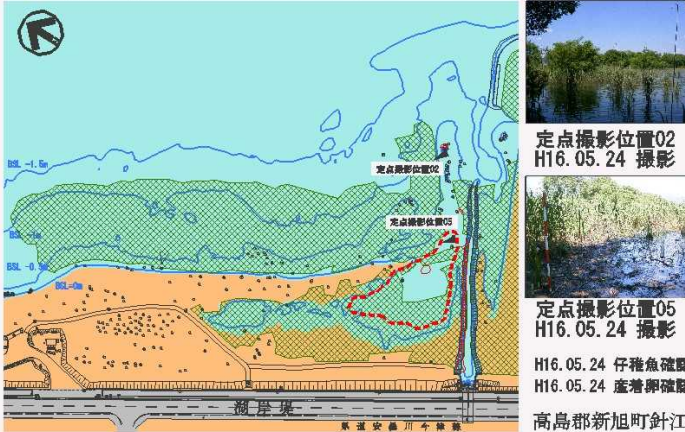
定点撮影位置02 定点撮影位置05  
H17. 05. 21 撮影 H17. 05. 21 撮影



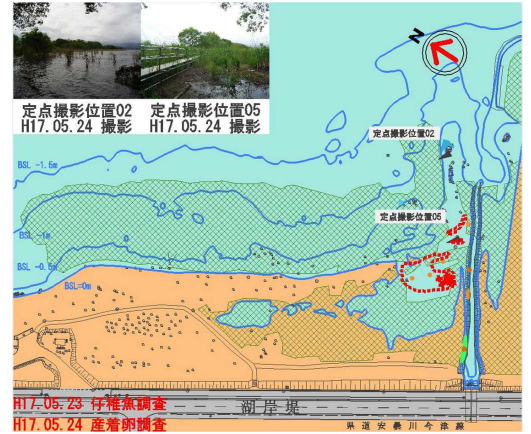
H17. 05. 23 仔稚魚調査  
H17. 05. 21 産着卵調査



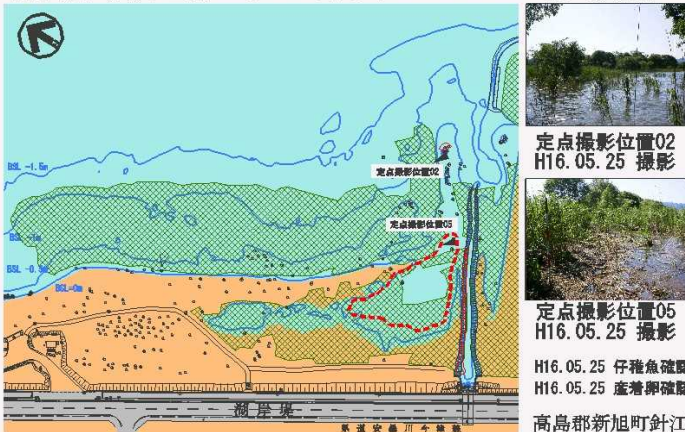
H16. 05. 24 琵琶湖水位 B. S. L +0.08m



H17.05.24 B.S.L +0.00m



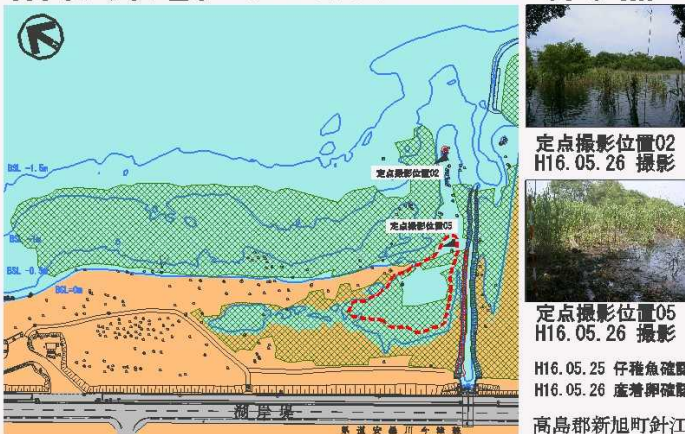
H16. 05. 25 琵琶湖水位 B. S. L +0.06m



H17.05.25 B.S.L +0.00m



H16. 05. 26 琵琶湖水位 B. S. L +0.04m

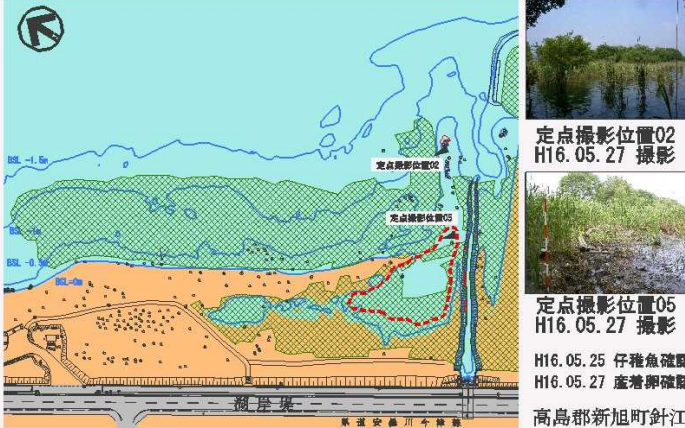


H17.05.26 B.S.L -0.02m

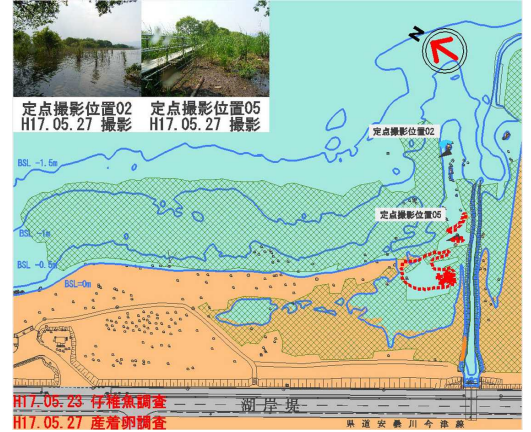




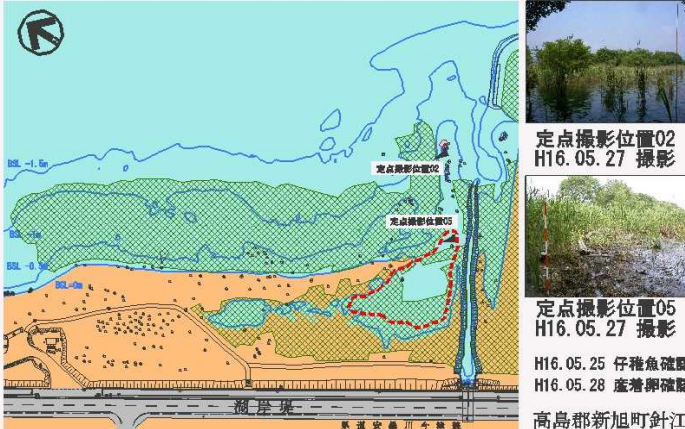
H16. 05. 27 琵琶湖水位 B. S. L +0. 03m



H17. 05. 27 B.S.L -0.02m



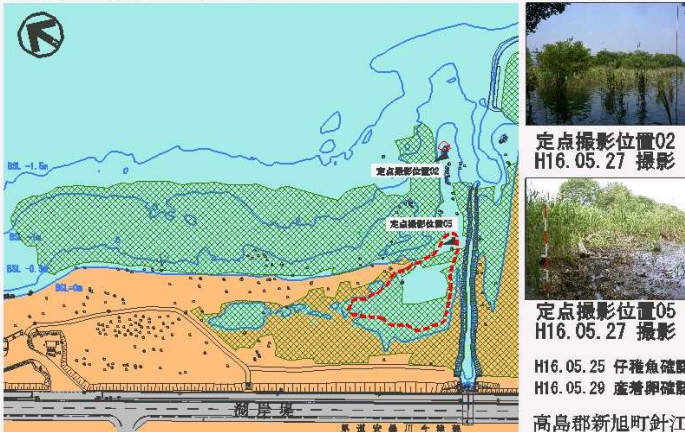
H16. 05. 28 琵琶湖水位 B. S. L +0. 02m



H17. 05. 28 B.S.L -0.04m



H16. 05. 29 琵琶湖水位 B. S. L +0. 01m

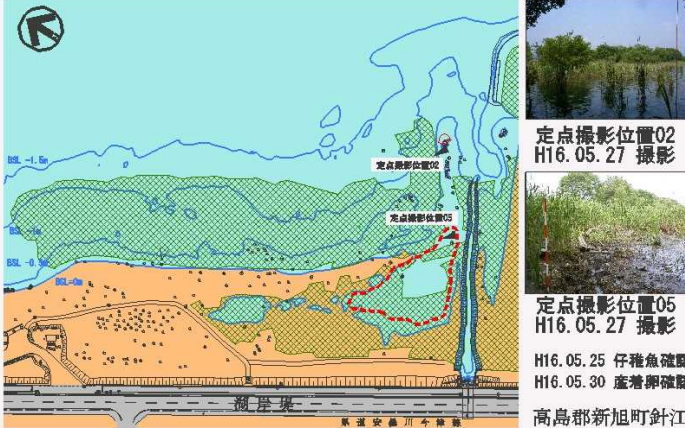


H17. 05. 29 B.S.L -0.05m

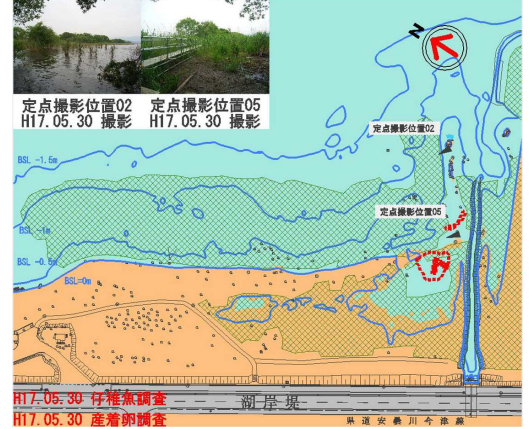




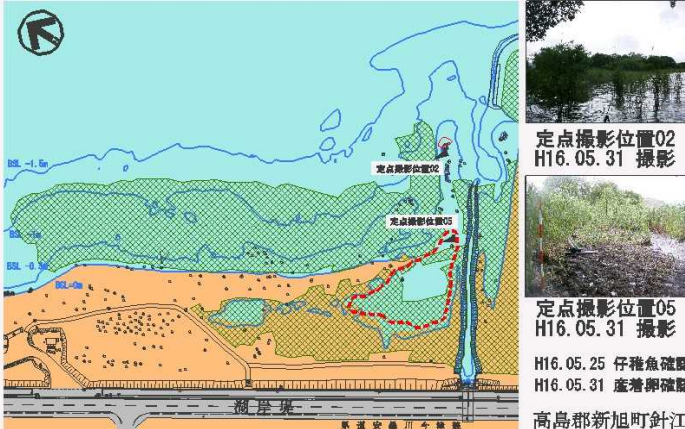
H16. 05. 30 琵琶湖水位 B. S. L +0.00m



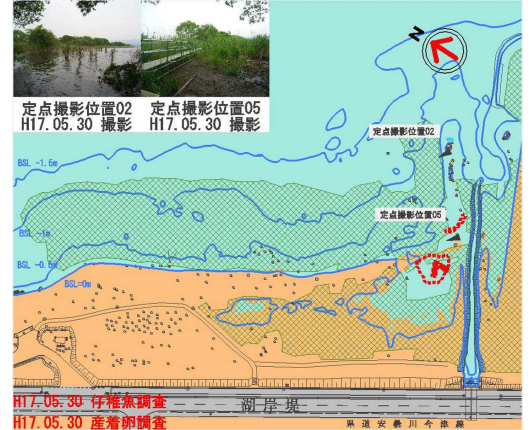
H17.05.30 B.S.L -0.07m



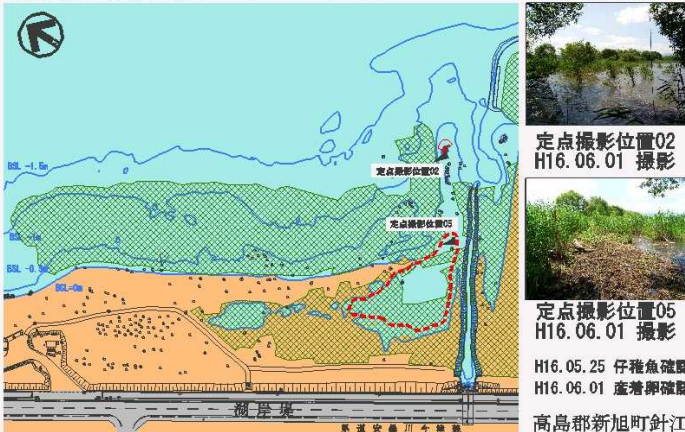
H16. 05. 31 琵琶湖水位 B. S. L -0.03m



H17.05.31 B.S.L -0.07m



H16. 06. 01 琵琶湖水位 B. S. L -0.01m

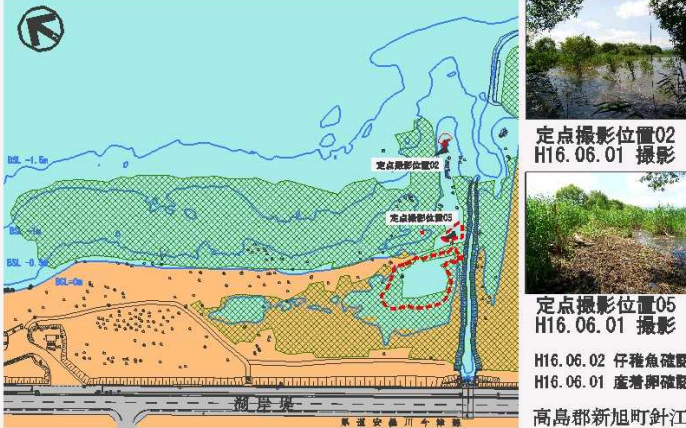


H17.06.01 B.S.L -0.09m

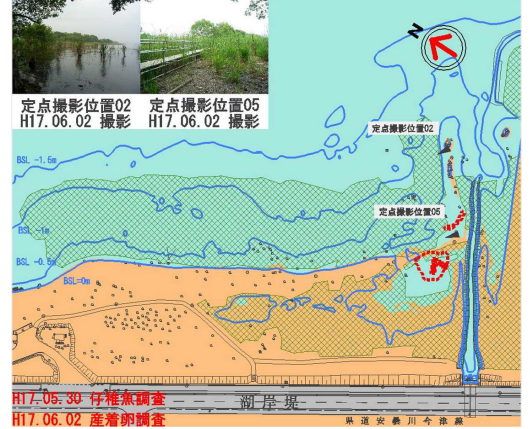




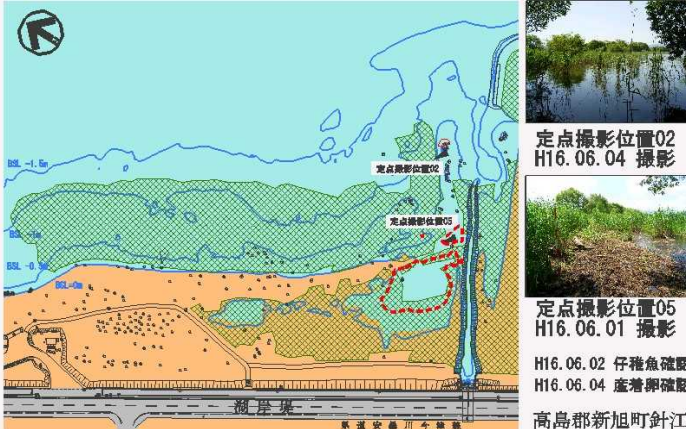
H16.06.02 琵琶湖水位 B.S.L -0.02m



H17.06.02 B.S.L -0.10m



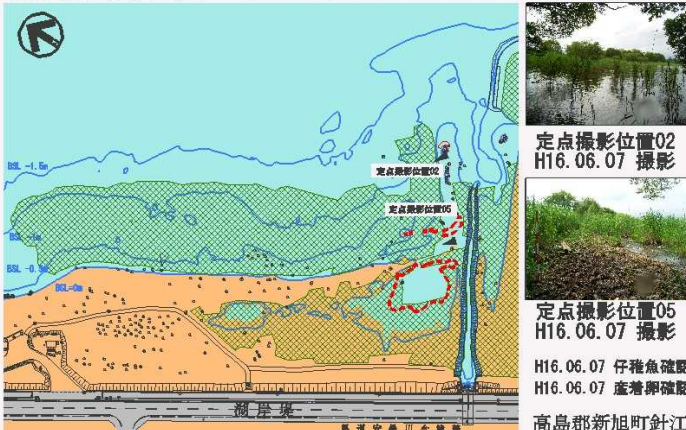
H16.06.04 琵琶湖水位 B.S.L -0.03m



H17.06.04 B.S.L -0.12m



H16.06.07 琵琶湖水位 B.S.L -0.05m

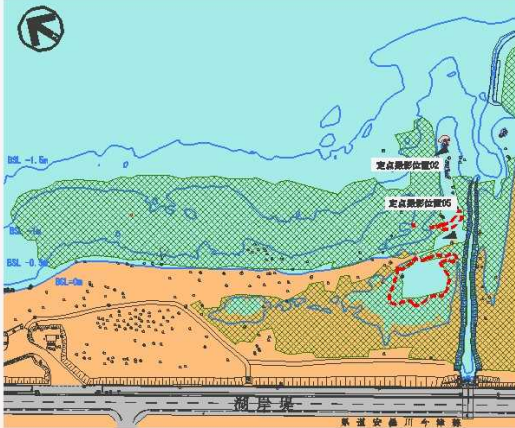


H17.06.07 B.S.L -0.13m





H16.06.08 琵琶湖水位 B.S.L -0.05m



定点摄影位置02  
H16.06.07 撮影



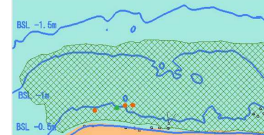
定点摄影位置05  
H16.06.07 撮影

H16.06.08 仔稚魚確認  
H16.06.07 産着卵確認  
高島郡新旭町針江

H17.06.08 B.S.L -0.13m



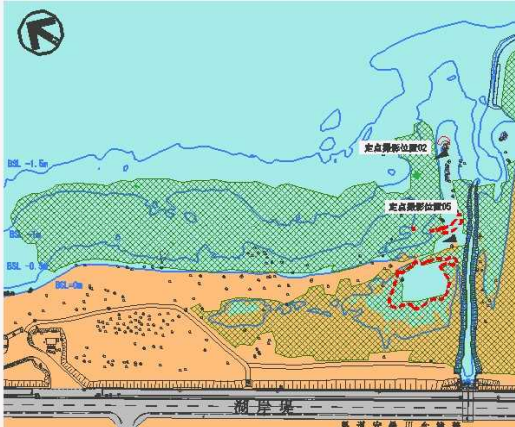
定点摄影位置02  
H17.06.08 撮影



定点摄影位置05  
H17.06.08 撮影

H17.06.08-07 仔稚魚調査  
H17.06.08 産着卵調査

H16.06.10 琵琶湖水位 B.S.L -0.07m



定点摄影位置02  
H16.06.10 撮影



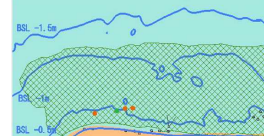
定点摄影位置05  
H16.06.10 撮影

H16.06.08 仔稚魚確認  
H16.06.10 産着卵確認  
高島郡新旭町針江

H17.06.10 B.S.L -0.15m



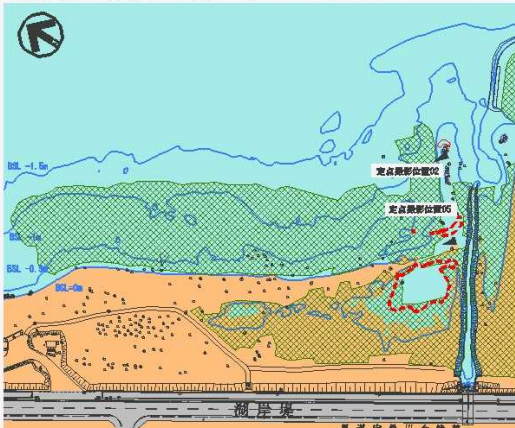
定点摄影位置02  
H17.06.08 撮影



定点摄影位置05  
H17.06.08 撮影

H17.06.08-07 仔稚魚調査  
H17.06.08 産着卵調査

H16.06.13 琵琶湖水位 B.S.L -0.07m



定点摄影位置02  
H16.06.10 撮影



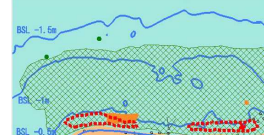
定点摄影位置05  
H16.06.10 撮影

H16.06.08 仔稚魚確認  
H16.06.13 産着卵確認  
高島郡新旭町針江

H17.06.13 B.S.L -0.17m



定点摄影位置02  
H17.06.11 撮影

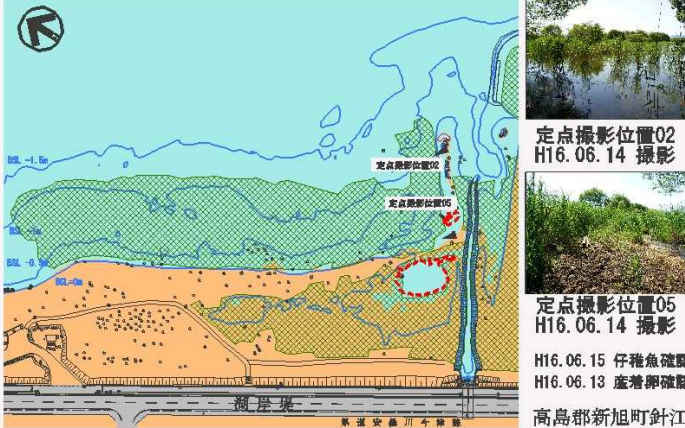


定点摄影位置05  
H17.06.11 撮影

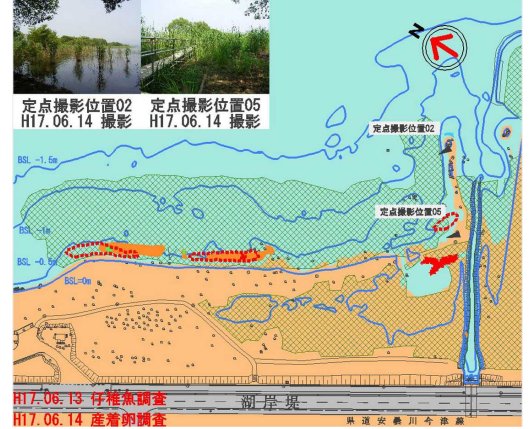
H17.06.13 仔稚魚調査  
H17.06.11 産着卵調査



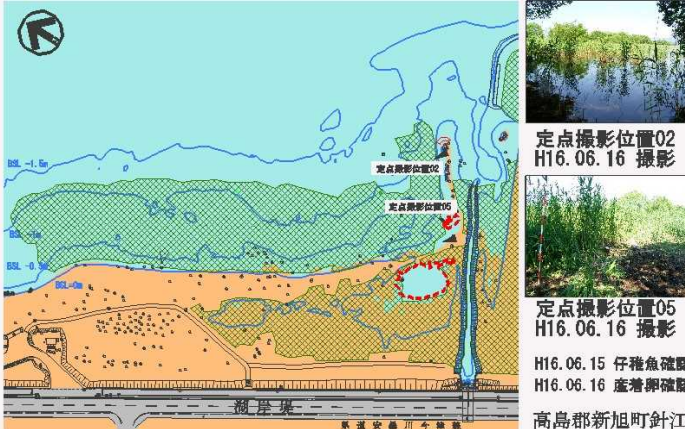
H16.06.15 琵琶湖水位 B.S.L -0.12m



H17.06.15 B.S.L -0.18m



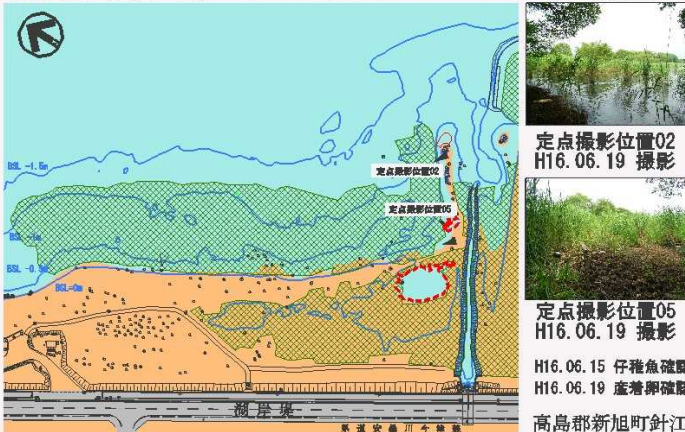
H16.06.16 琵琶湖水位 B.S.L -0.14m



H17.06.16 B.S.L -0.20m



H16.06.19 琵琶湖水位 B.S.L -0.18m

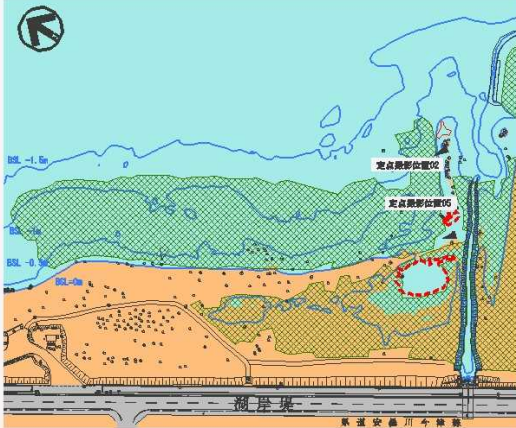


H17.06.19 B.S.L -0.20m





H16. 06. 22 琵琶湖水位 B. S. L -0.09m



定点撮影位置02  
H16. 06. 22 撮影



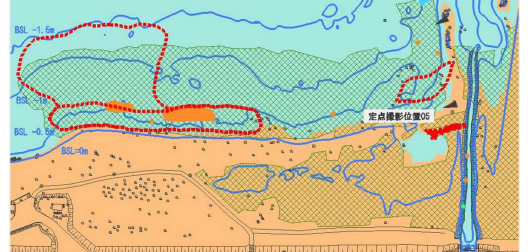
定点撮影位置05  
H16. 06. 22 撮影

H16. 06. 15 仔稚魚確認  
H16. 06. 22 産着卵確認  
高島郡新旭町針江

H17. 06. 22 B.S.L -0.22m

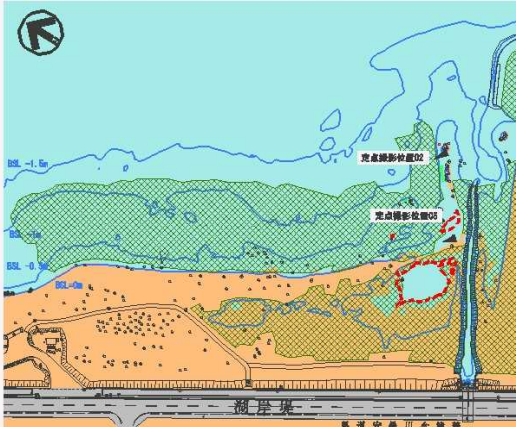


定点撮影位置02 定点撮影位置05  
H17. 06. 17 撮影 H17. 06. 17 撮影



H17. 06. 20-21 仔稚魚調査  
H17. 06. 20 産着卵調査

H16. 06. 25 琵琶湖水位 B. S. L -0.11m



定点撮影位置02  
H16. 06. 25 撮影



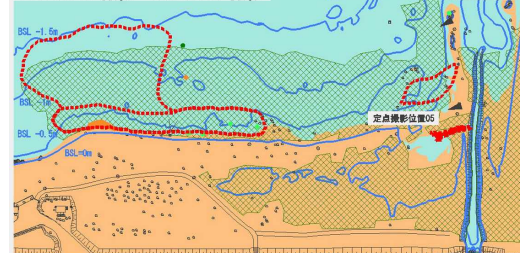
定点撮影位置05  
H16. 06. 25 撮影

H16. 06. 25 仔稚魚確認  
H16. 06. 25 産着卵確認  
高島郡新旭町針江

H17. 06. 25 B.S.L -0.25m

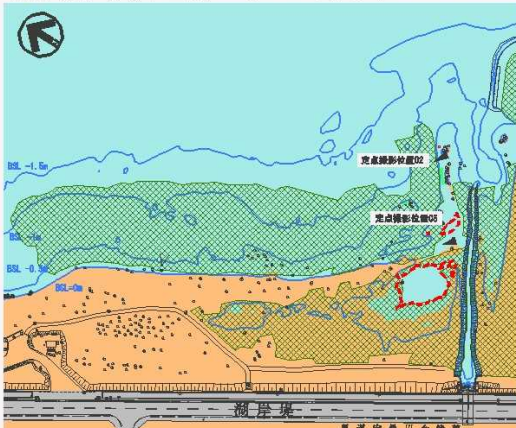


定点撮影位置02 定点撮影位置05  
H17. 06. 17 撮影 H17. 06. 23 撮影



H17. 06. 20-21 仔稚魚調査  
H17. 06. 23 産着卵調査

H16. 06. 26 琵琶湖水位 B. S. L -0.09m



定点撮影位置02  
H16. 06. 25 撮影



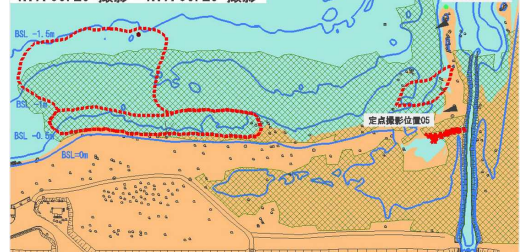
定点撮影位置05  
H16. 06. 25 撮影

H16. 06. 26 仔稚魚確認  
H16. 06. 25 産着卵確認  
高島郡新旭町針江

H17. 06. 26 B.S.L -0.26m



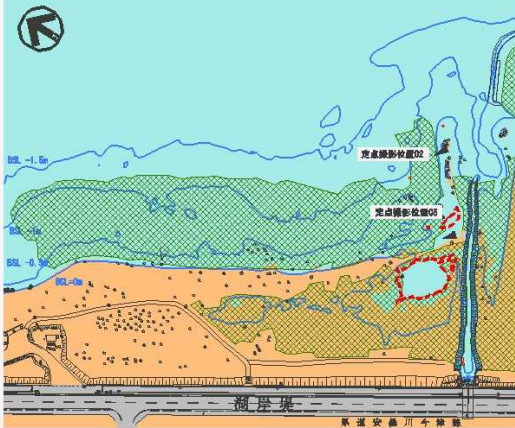
定点撮影位置02 定点撮影位置05  
H17. 06. 26 撮影 H17. 06. 26 撮影



H17. 06. 20-21 仔稚魚調査  
H17. 06. 26 産着卵調査



H16. 06. 28 琵琶湖水位 B. S. L -0.11m



定点撮影位置02  
H16. 06. 28 撮影



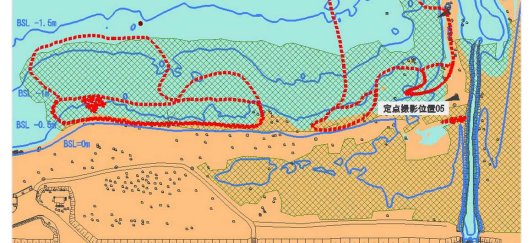
定点撮影位置05  
H16. 06. 28 撮影

H16. 06. 26 仔稚魚確認  
H16. 06. 28 産着卵確認  
高島郡新旭町針江

H17. 06. 28 B.S.L -0.29m

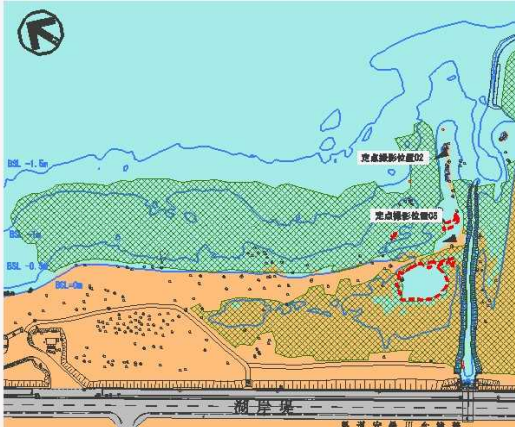


定点撮影位置02 定点撮影位置05  
H17. 06. 28 撮影 H17. 06. 28 撮影



H17. 06. 27 仔稚魚調査  
H17. 06. 26 産着卵調査

H16. 06. 29 琵琶湖水位 B. S. L -0.12m



定点撮影位置02  
H16. 06. 28 撮影



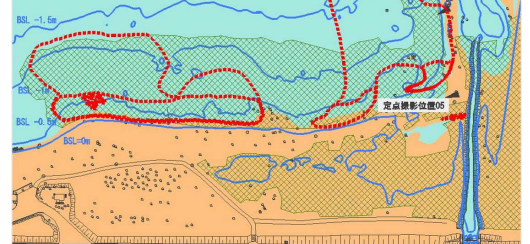
定点撮影位置05  
H16. 06. 28 撮影

H16. 06. 29 仔稚魚確認  
H16. 06. 28 産着卵確認  
高島郡新旭町針江

H17. 06. 29 B.S.L -0.28m

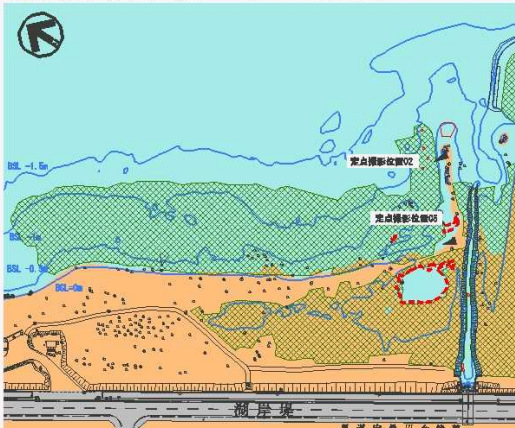


定点撮影位置02 定点撮影位置05  
H17. 06. 29 撮影 H17. 06. 29 撮影



H17. 06. 27 仔稚魚調査  
H17. 06. 29 産着卵調査

H16. 07. 01 琵琶湖水位 B. S. L -0.16m



定点撮影位置02  
H16. 07. 01 撮影



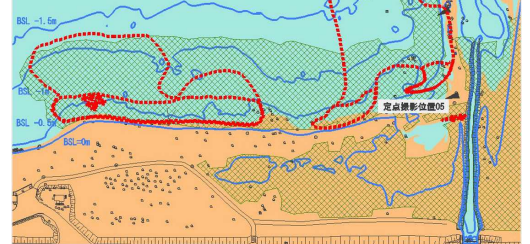
定点撮影位置05  
H16. 07. 01 撮影

H16. 06. 29 仔稚魚確認  
H16. 07. 01 産着卵確認  
高島郡新旭町針江

H17. 07. 01 B.S.L -0.25m



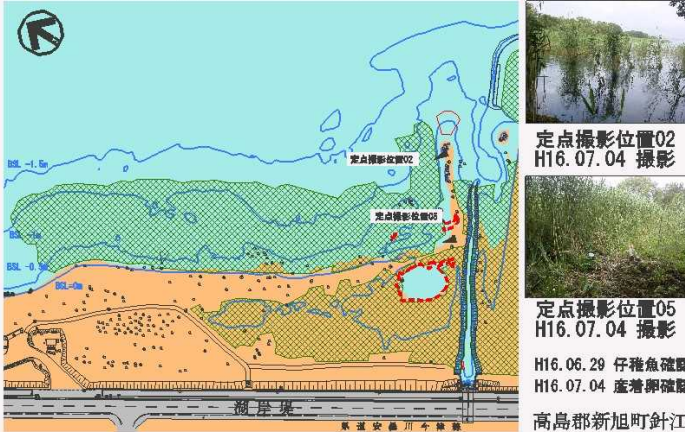
定点撮影位置02 定点撮影位置05  
H17. 06. 29 撮影 H17. 06. 29 撮影



H17. 06. 27 仔稚魚調査  
H17. 06. 29 産着卵調査



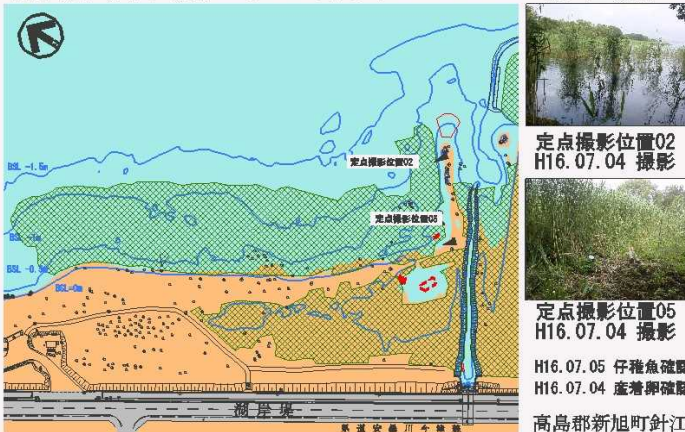
H16. 07. 04 琵琶湖水位 B. S. L -0.19m



H17.07.04 B.S.L -0.10m



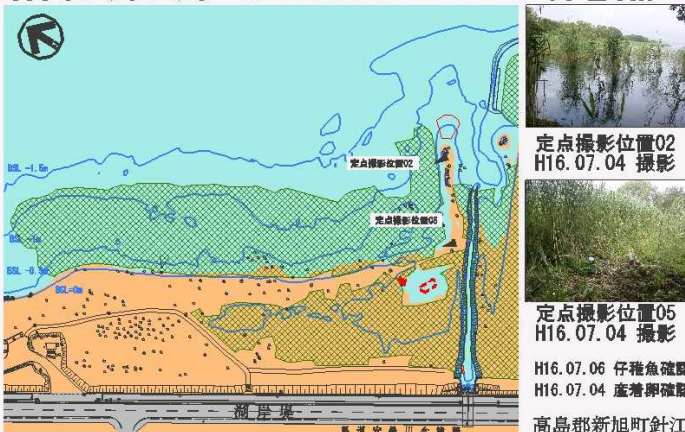
H16. 07. 05 琵琶湖水位 B. S. L -0.20m



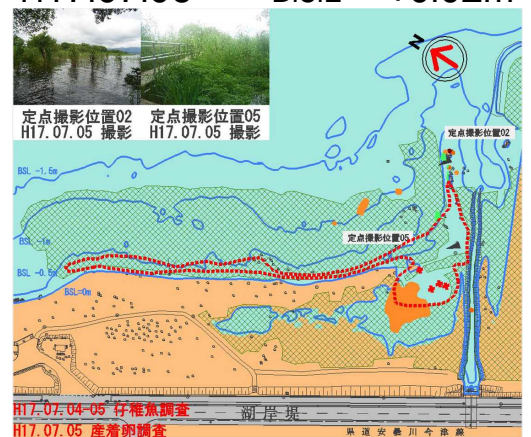
H17.07.05 B.S.L +0.04m



H16. 07. 06 琵琶湖水位 B. S. L -0.21m

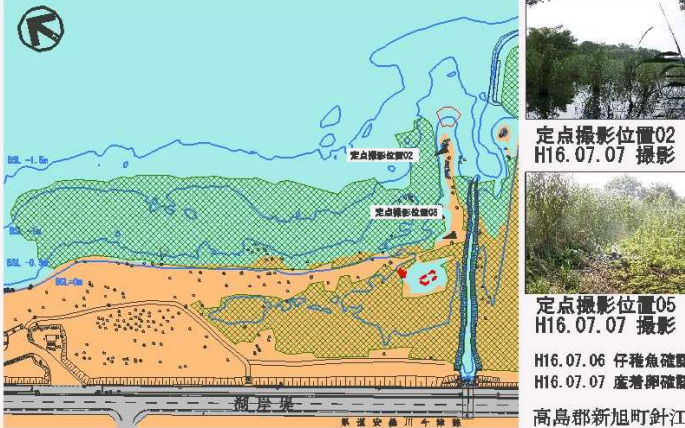


H17.07.06 B.S.L +0.02m





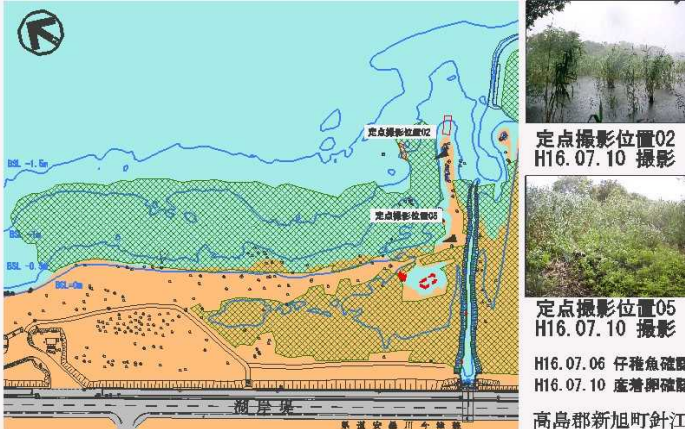
H16. 07. 07 琵琶湖水位 B. S. L -0.22m



H17. 07. 07 B.S.L -0.03m



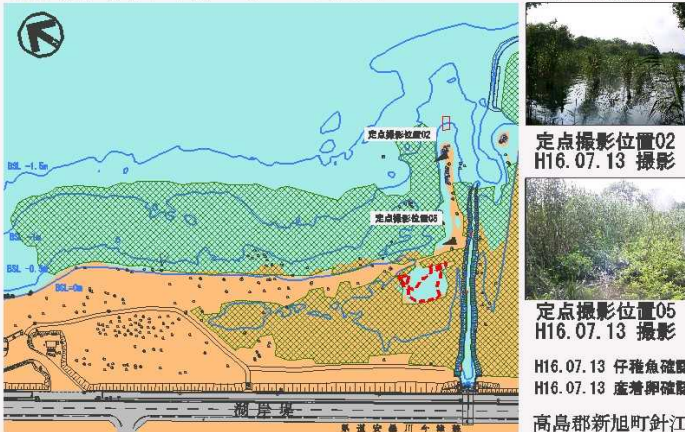
H16. 07. 10 琵琶湖水位 B. S. L -0.23m



H17. 07. 10 B.S.L -0.17m



H16. 07. 13 琵琶湖水位 B. S. L -0.19m

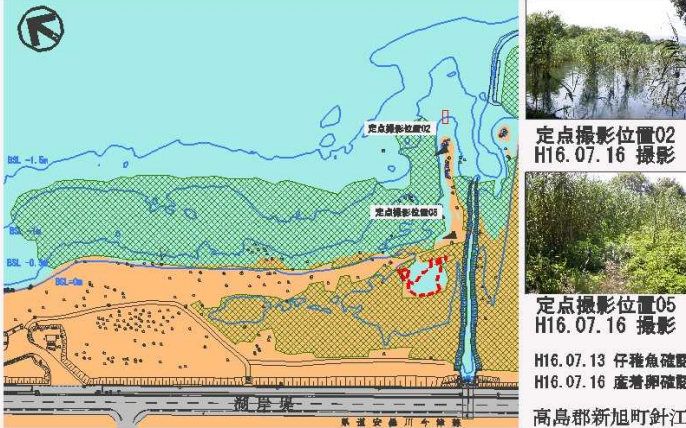


H17. 07. 13 B.S.L -0.18m

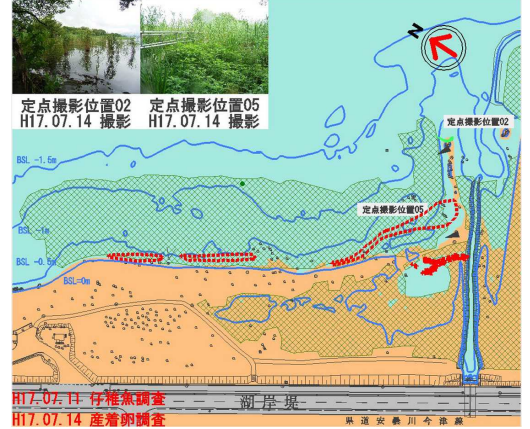




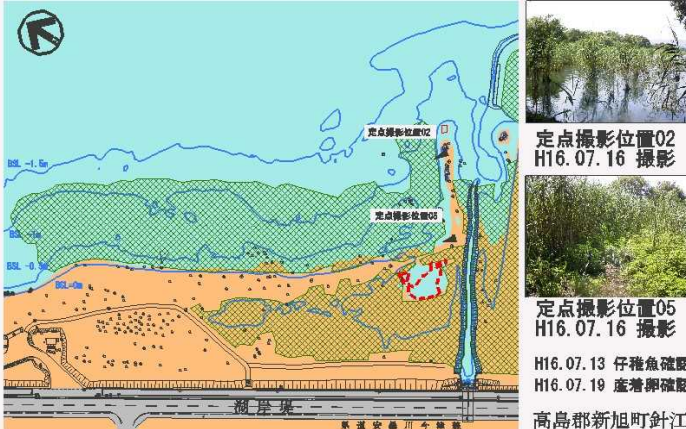
H16. 07. 16 琵琶湖水位 B. S. L -0.21m



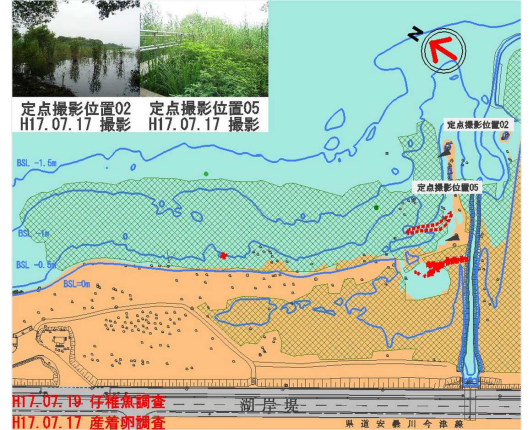
H17. 07. 16 B.S.L -0.15m



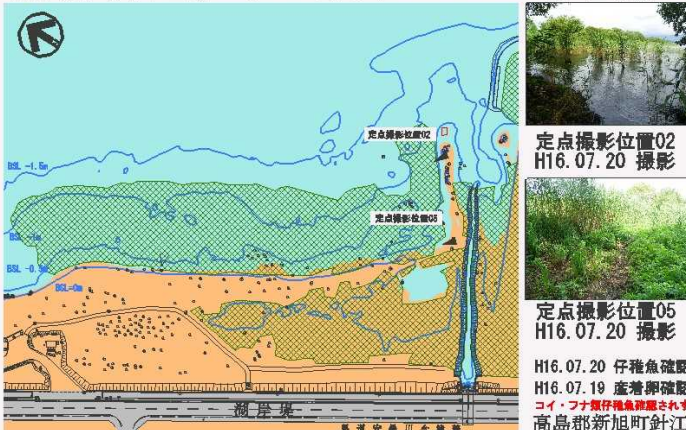
H16. 07. 19 琵琶湖水位 B. S. L -0.20m



H17. 07. 19 B.S.L -0.18m



H16. 07. 20 琵琶湖水位 B. S. L -0.21m

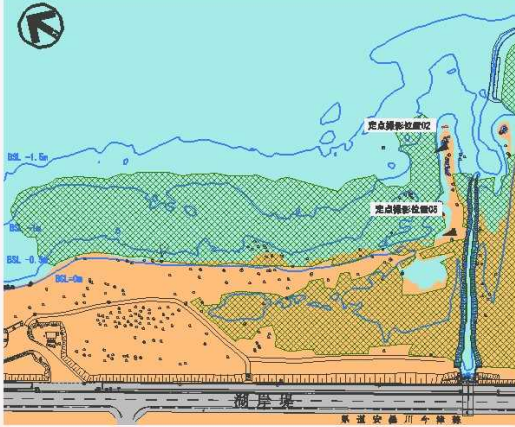


H17. 07. 20 B.S.L -0.19m





H16. 07. 22 琵琶湖水位 B. S. L -0. 23m



定点撮影位置02  
H16. 07. 22 撮影



定点撮影位置05  
H16. 07. 22 撮影

H16. 07. 20 仔稚魚確認  
H16. 07. 22 産着卵確認  
コイ・フナ類仔稚魚確認されず  
高島郡新旭町針江

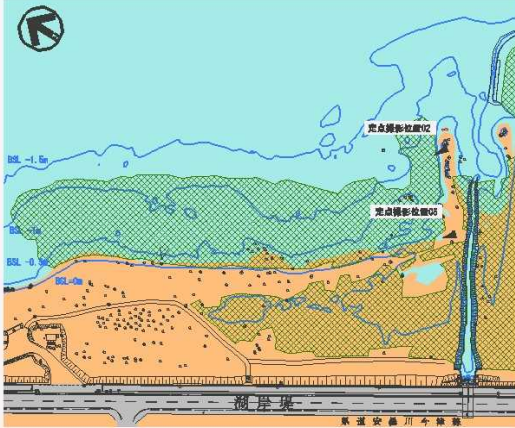
H17. 07. 22 B.S.L -0.21m



定点撮影位置02 定点撮影位置05  
H17. 07. 20 撮影 H17. 07. 20 撮影

H17. 07. 19 仔稚魚調査  
H17. 07. 20 産着卵調査

H16. 07. 27 琵琶湖水位 B. S. L -0. 28m



定点撮影位置02  
H16. 07. 27 撮影



定点撮影位置05  
H16. 07. 27 撮影

H16. 07. 20 仔稚魚確認  
H16. 07. 27 産着卵確認  
コイ・フナ類仔稚魚確認されず  
高島郡新旭町針江

H17. 07. 27 B.S.L -0.25m



定点撮影位置02 定点撮影位置05  
H17. 07. 26 撮影 H17. 07. 26 撮影

H17. 07. 25 仔稚魚調査  
H17. 07. 26 産着卵調査