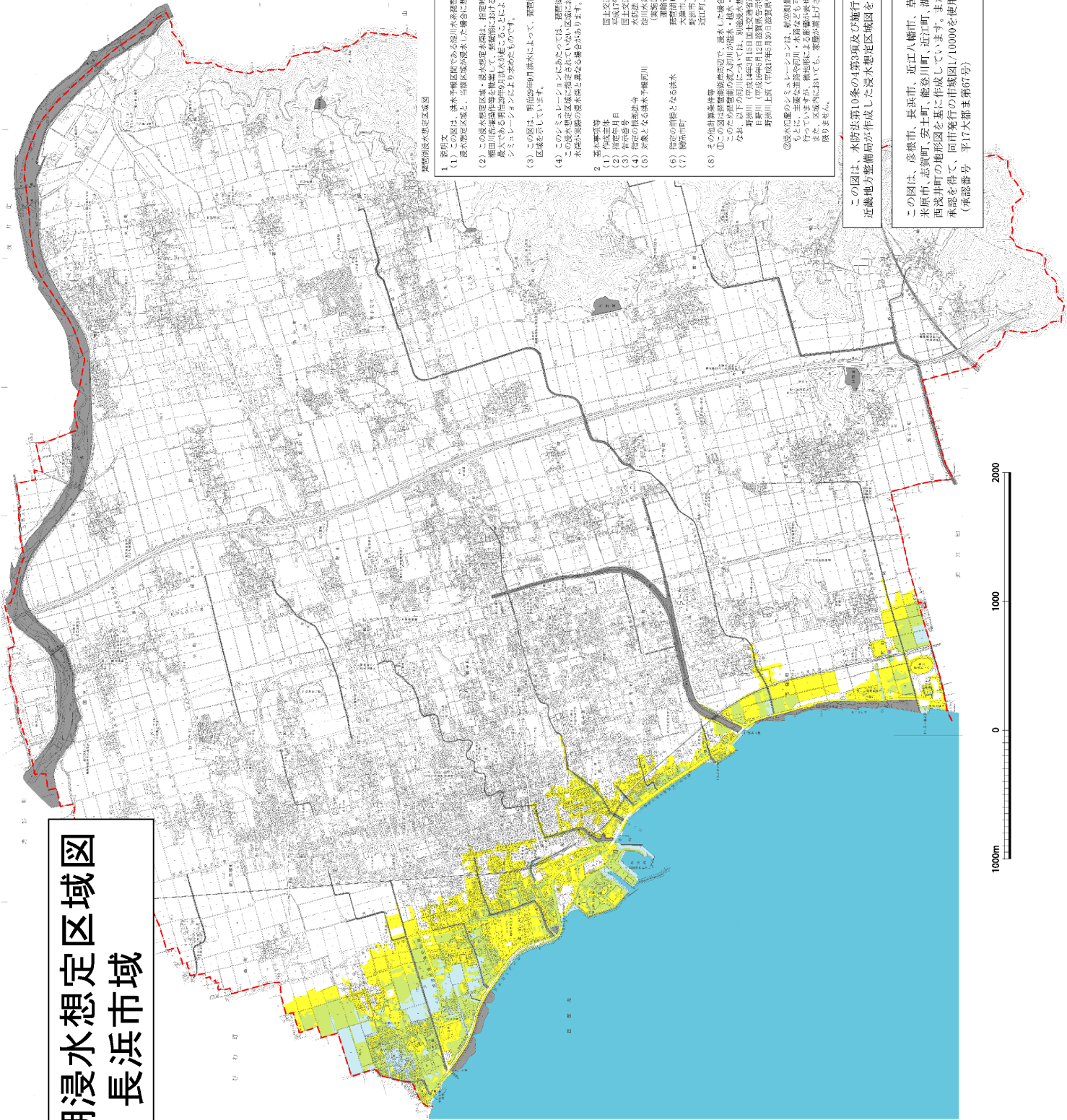


琵琶湖浸水想定区域図 長浜市域



凡 例

想定した割合に浸水される水深 (ランダム)

0.5m未満の区域
0.5~1.0m未満の区域
1.0~2.0m未満の区域
2.0~5.0m未満の区域
5.0m以上の区域
湖底、河川等
市町村境界

琵琶湖浸水想定区域図

1. 説明文
 - (1) 琵琶湖は、洪水予報区域である湖川水系琵琶湖において、水かさの増大により溢れおこれた浸水想定区域と、当該区域が浸水した場合に想定される水深その値を示したものです。
 - (2) この浸水想定区域、浸水想定水深は、指定地点での琵琶湖湖床より下流河川の浸水想定、雁田川上流堰操作等を勘案して、琵琶湖における計画の降雨のために用いた琵琶湖の水シミュレーションにより算出されたものです。
 - (3) この図は、明定の年月洪水によって、琵琶湖の水位が上昇したことにより浸水する区域を示しています。
 - (4) この図は、琵琶湖川上流の浸水想定区域については、琵琶湖川上流の浸水想定を考慮して算出されたもので、琵琶湖川上流の浸水想定区域と異なる場合があります。
2. 基本事項等
 - (1) 作成主体
長浜市 建設部 土木課
 - (2) 作成年度
平成27年度
 - (3) 情報の信頼性
琵琶湖川上流の浸水想定区域図を基に作成されたもので、琵琶湖川上流の浸水想定区域図と異なる場合があります。
 - (4) 情報の信頼性
琵琶湖川上流の浸水想定区域図を基に作成されたもので、琵琶湖川上流の浸水想定区域図と異なる場合があります。
 - (5) 対象となる洪水予報
琵琶湖川上流の浸水想定区域図を基に作成されたもので、琵琶湖川上流の浸水想定区域図と異なる場合があります。
 - (6) 情報の信頼性
琵琶湖川上流の浸水想定区域図を基に作成されたもので、琵琶湖川上流の浸水想定区域図と異なる場合があります。
 - (7) 湖底河川
- (8) その他注意事項等
 - ① この図は琵琶湖川上流の浸水想定区域図を基に作成されたもので、琵琶湖川上流の浸水想定区域図と異なる場合があります。
 - ② この図は琵琶湖川上流の浸水想定区域図を基に作成されたもので、琵琶湖川上流の浸水想定区域図と異なる場合があります。
 - ③ この図は琵琶湖川上流の浸水想定区域図を基に作成されたもので、琵琶湖川上流の浸水想定区域図と異なる場合があります。
 - ④ この図は琵琶湖川上流の浸水想定区域図を基に作成されたもので、琵琶湖川上流の浸水想定区域図と異なる場合があります。
 - ⑤ この図は琵琶湖川上流の浸水想定区域図を基に作成されたもので、琵琶湖川上流の浸水想定区域図と異なる場合があります。
 - ⑥ この図は琵琶湖川上流の浸水想定区域図を基に作成されたもので、琵琶湖川上流の浸水想定区域図と異なる場合があります。
 - ⑦ この図は琵琶湖川上流の浸水想定区域図を基に作成されたもので、琵琶湖川上流の浸水想定区域図と異なる場合があります。
 - ⑧ この図は琵琶湖川上流の浸水想定区域図を基に作成されたもので、琵琶湖川上流の浸水想定区域図と異なる場合があります。

この図は、水防法第10条の4第3項及び施行規則第2条第1項の規定に基づいて、近畿地方整備局が作成した浸水想定区域図を、縮小編集したものです。

この図は、彦根市、長浜市、近江八幡市、草津市、守山市、野洲市、高島市、米原市、志賀町、安土町、能登川町、近江町、びわ湖、高月町、木之本町、西浅井町の地形図を基に作成されています。また大津市域については、大津市長の承認を得て、同市長行の地形図1/10000を使用し、調整したものです。
(承認番号 平17大都第07号)

