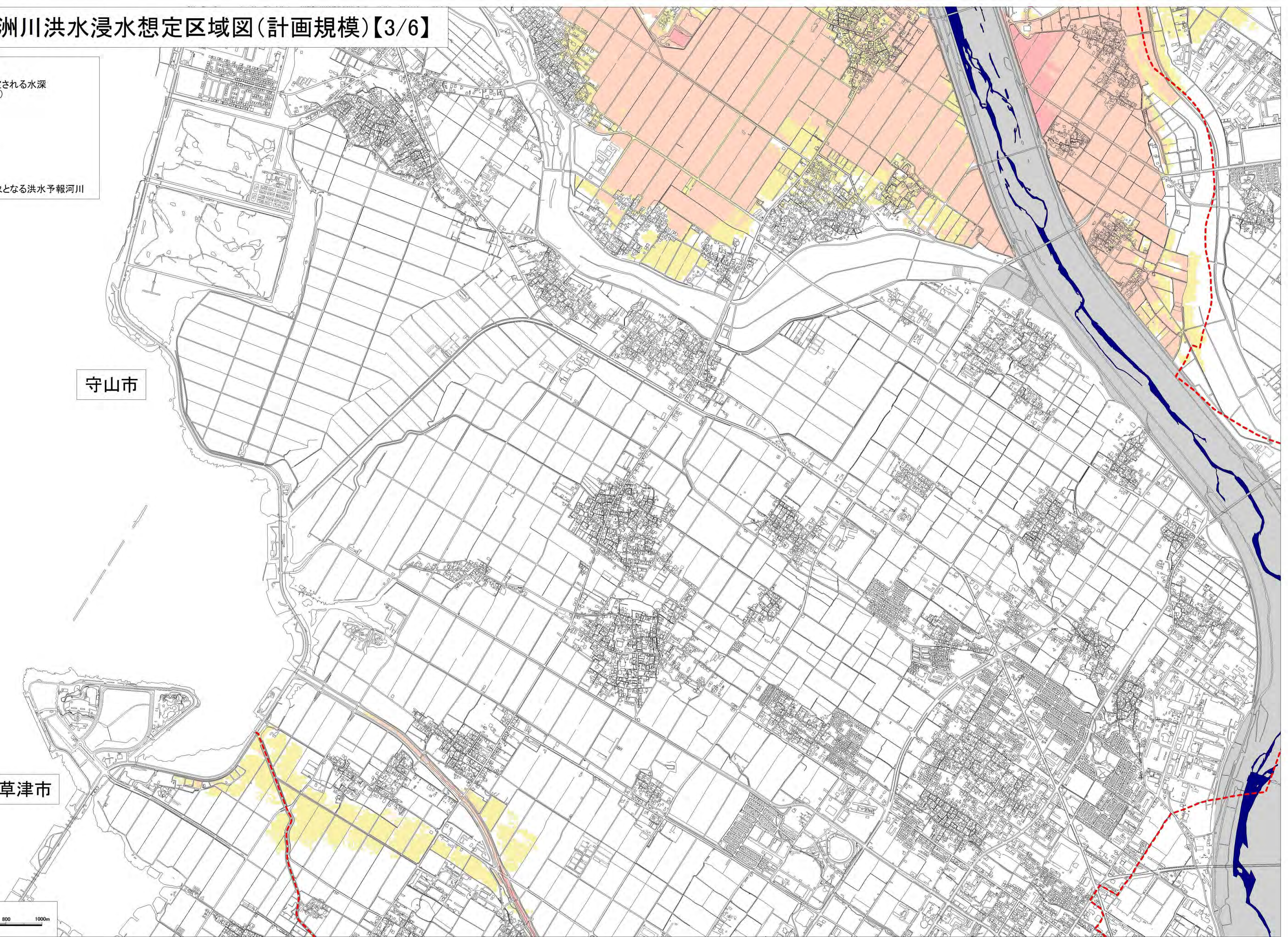
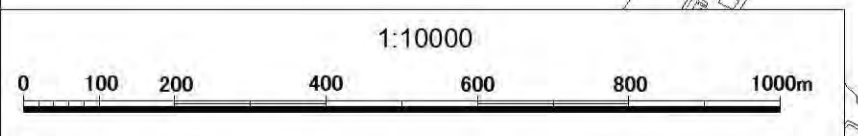
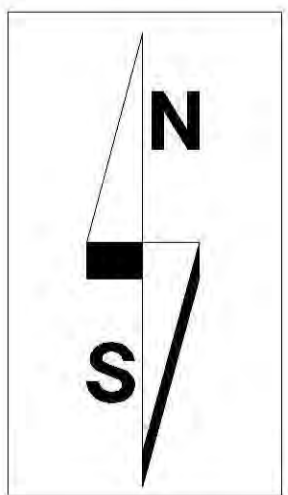


淀川水系野洲川洪水浸水想定区域図(計画規模)【3/6】

- 凡例**
浸水した場合に想定される水深
(ランク別)
- 0.5m未満の区域
 - 0.5m~3.0m未満の区域
 - 3.0m~5.0m未満の区域
 - 5.0m~10.0m未満の区域
 - 市町境界
 - 河川等範囲
 - 浸水想定区域の指定の対象となる洪水予報河川

守山市

草津市



※この地図の作成に当たっては、国土地理院長の承認を得て、同院発行の基礎地図情報を使用した。(承認番号 平28情使、第65号)