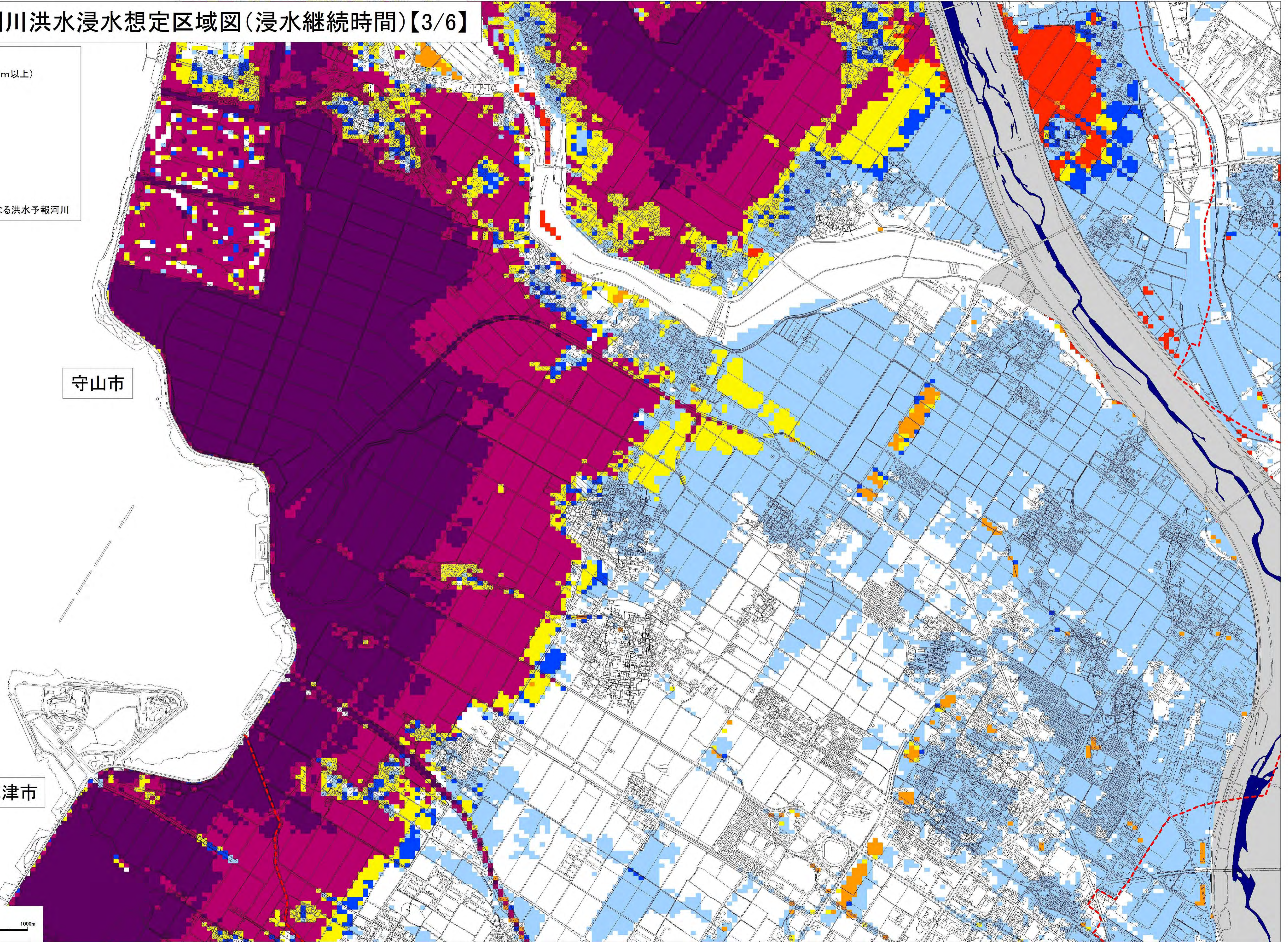
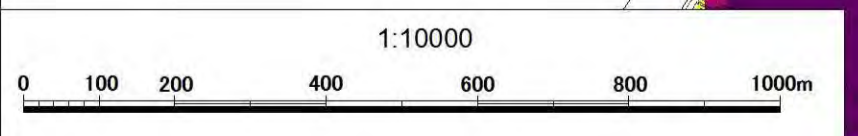
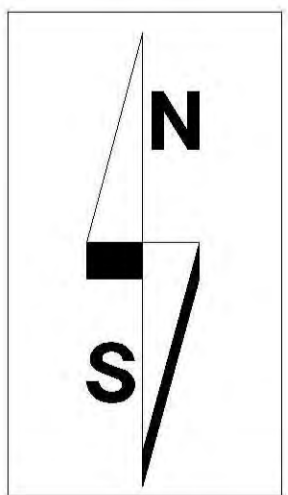


淀川水系野洲川洪水浸水想定区域図(浸水継続時間)【3/6】

- 凡例**
浸水継続時間(浸水深0.5m以上)
(ランク別)
- 12時間未満の区域
 - 12時間~1日未満の区域
 - 1日~3日未満の区域
 - 3日~1週間未満の区域
 - 1週間~2週間未満の区域
 - 2週間~4週間未満の区域
 - 4週間以上の区域
 - 市町境界
 - 河川等範囲
 - 浸水想定区域の指定の対象となる洪水予報河川

守山市

草津市



※この地図の作成に当たっては、国土地理院長の承認を得て、同院発行の基礎地図情報を使用した。(承認番号 平28情使、第65号)