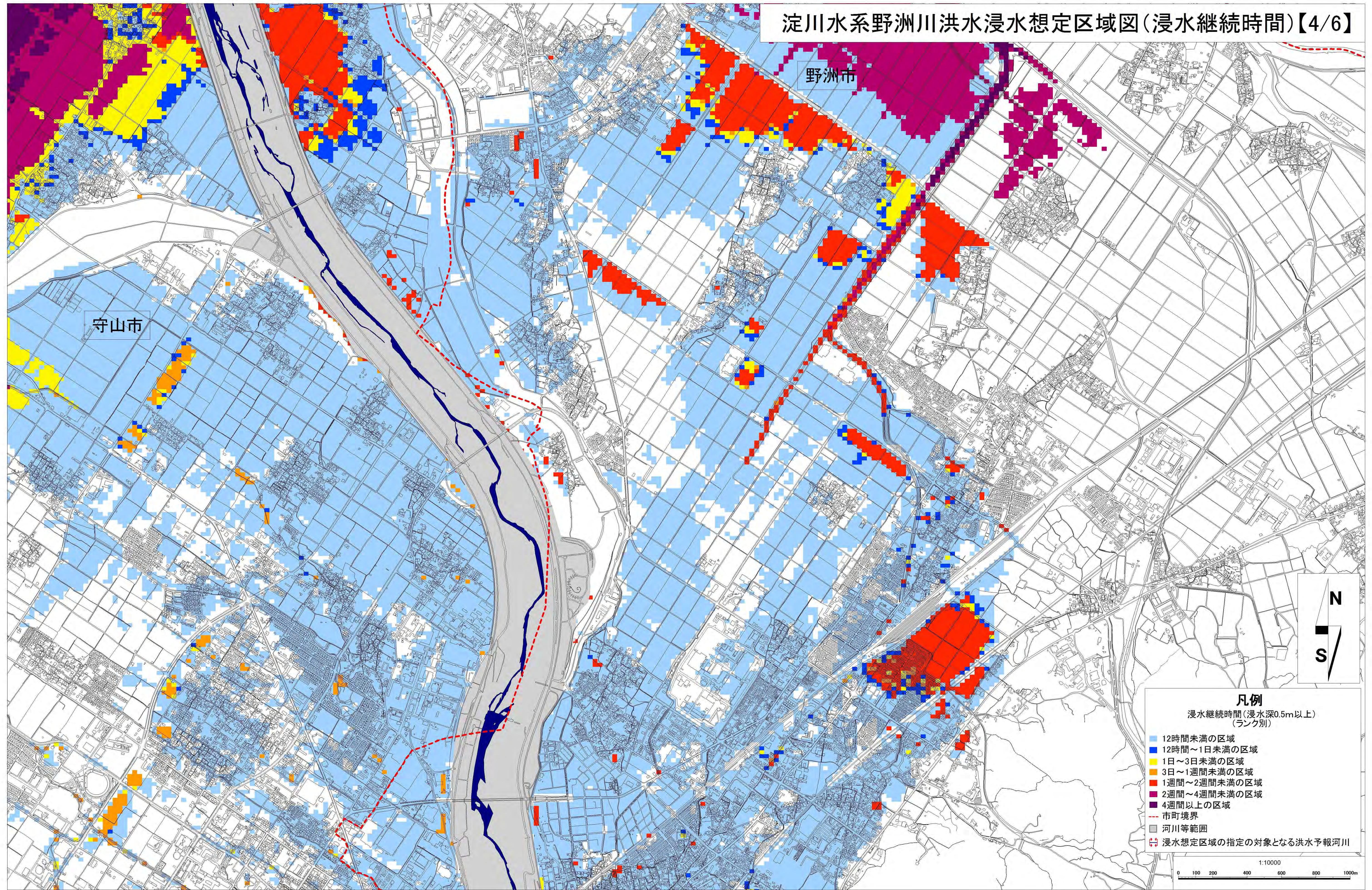


淀川水系野洲川洪水浸水想定区域図(浸水継続時間)【4/6】



守山市

野洲市

**凡例**  
浸水継続時間(浸水深0.5m以上)  
(ランク別)

- 12時間未満の区域
- 12時間~1日未満の区域
- 1日~3日未満の区域
- 3日~1週間未満の区域
- 1週間~2週間未満の区域
- 2週間~4週間未満の区域
- 4週間以上の区域
- 市町境界
- 河川等範囲
- 浸水想定区域の指定の対象となる洪水予報河川

1:10000  
0 100 200 400 600 800 1000m

※この地図の作成に当たっては、国土地理院長の承認を得て、同院発行の基盤地図情報を使用した。(承認番号 平28情使、第65号)