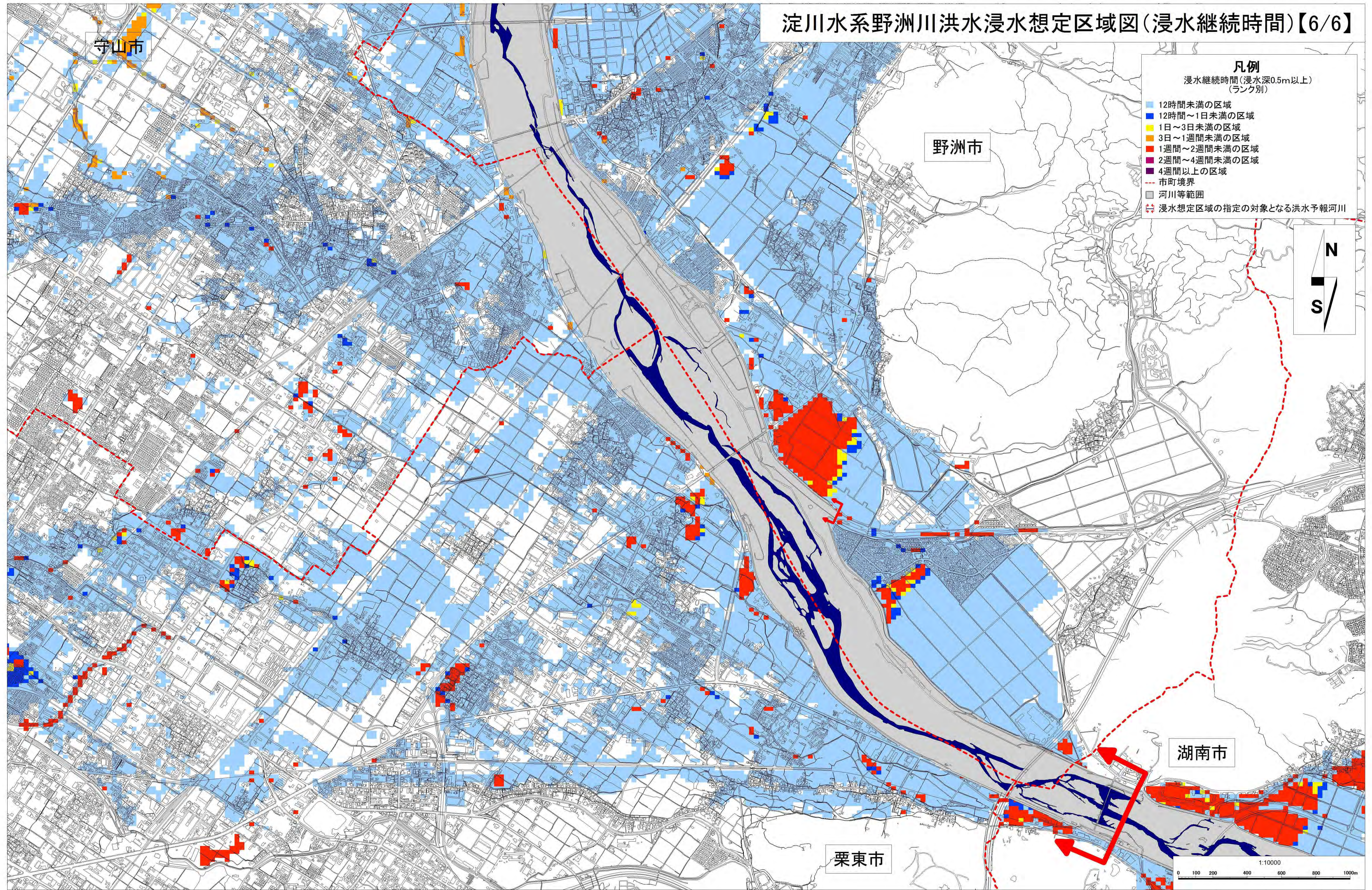


# 淀川水系野洲川洪水浸水想定区域図(浸水継続時間)【6/6】



- 凡例**  
浸水継続時間(浸水深0.5m以上)  
(ランク別)
- 12時間未満の区域
  - 12時間～1日未満の区域
  - 1日～3日未満の区域
  - 3日～1週間未満の区域
  - 1週間～2週間未満の区域
  - 2週間～4週間未満の区域
  - 4週間以上の区域
  - 市町境界
  - 河川等範囲
  - 浸水想定区域の指定の対象となる洪水予報河川

※この地図の作成に当たっては、国土地理院長の承認を得て、同院発行の基礎地図情報を使用した。(承認番号 平28情使、第65号)