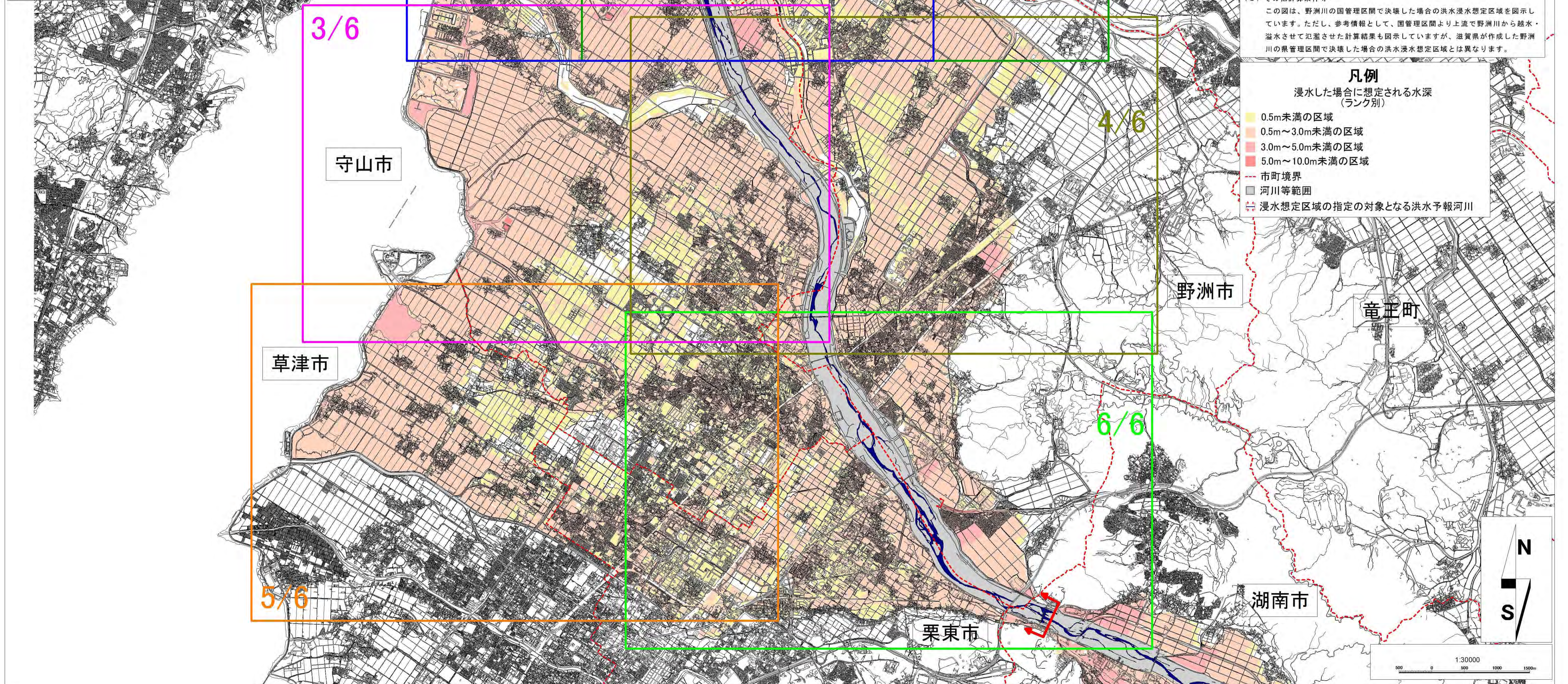


淀川水系野洲川洪水浸水想定区域図(想定最大規模)



- 1 説明文
- (1) この図は、淀川水系野洲川の洪水予報区間に、水防法の規定により想定最大規模降雨による洪水浸水想定区域、浸水した場合に想定される水深を表示した図面です。
 - (2) この洪水浸水想定区域図は、指定時点の野洲川の河道及び洪水調節施設の整備状況を勘案して、想定最大規模降雨に伴う洪水により野洲川が氾濫した場合の浸水の状況をシミュレーションにより予測したものです。
 - (3) なお、このシミュレーションの実施にあたっては、支川の決壊による氾濫、シミュレーションの前提となる降雨を超える規模の降雨による氾濫、高潮及び内水による氾濫等を考慮していませんので、この洪水浸水想定区域に指定されていない区域においても浸水が発生する場合や、想定される水深が実際の浸水深と異なる場合があります。
- 2 基本事項等
- (1) 作成主体 国土交通省近畿地方整備局琵琶湖河川事務所
 - (2) 指定年月日 令和元年10月25日
 - (3) 告示番号 国土交通省近畿地方整備局告示第56号
 - (4) 指定の根拠法令 水防法(昭和24年法律193号)第14条第1項
 - (5) 対象となる洪水予報河川
・淀川水系野洲川(実施区間)
左岸: 湖南市石部北4丁目2193番地先から琵琶湖への流入点まで
右岸: 湖南市菩提寺字平尾2111番9地先から琵琶湖への流入点まで
 - (6) 指定の前提となる降雨 野洲川流域の1日間総雨量66.3mm
 - (7) 関係市町村 近江八幡市、草津市、守山市、栗東市、野洲市、湖南市
 - (8) その他計算条件等
- この図は、野洲川の国管理区間で決壊した場合の洪水浸水想定区域を図示しています。ただし、参考情報として、国管理区間より上流で野洲川から越水・溢水させて氾濫させた計算結果も図示していますが、滋賀県が作成した野洲川の県管理区間で決壊した場合の洪水浸水想定区域とは異なります。

凡例

浸水した場合に想定される水深(ランク別)

- 0.5m未満の区域
- 0.5m~3.0m未満の区域
- 3.0m~5.0m未満の区域
- 5.0m~10.0m未満の区域

--- 市町境界

▭ 河川等範囲

--- 浸水想定区域の指定の対象となる洪水予報河川

※この地図の作成に当たっては、国土地理院長の承認を得て、同院発行の基礎地図情報を使用した。(承認番号 平28情使、第65号)