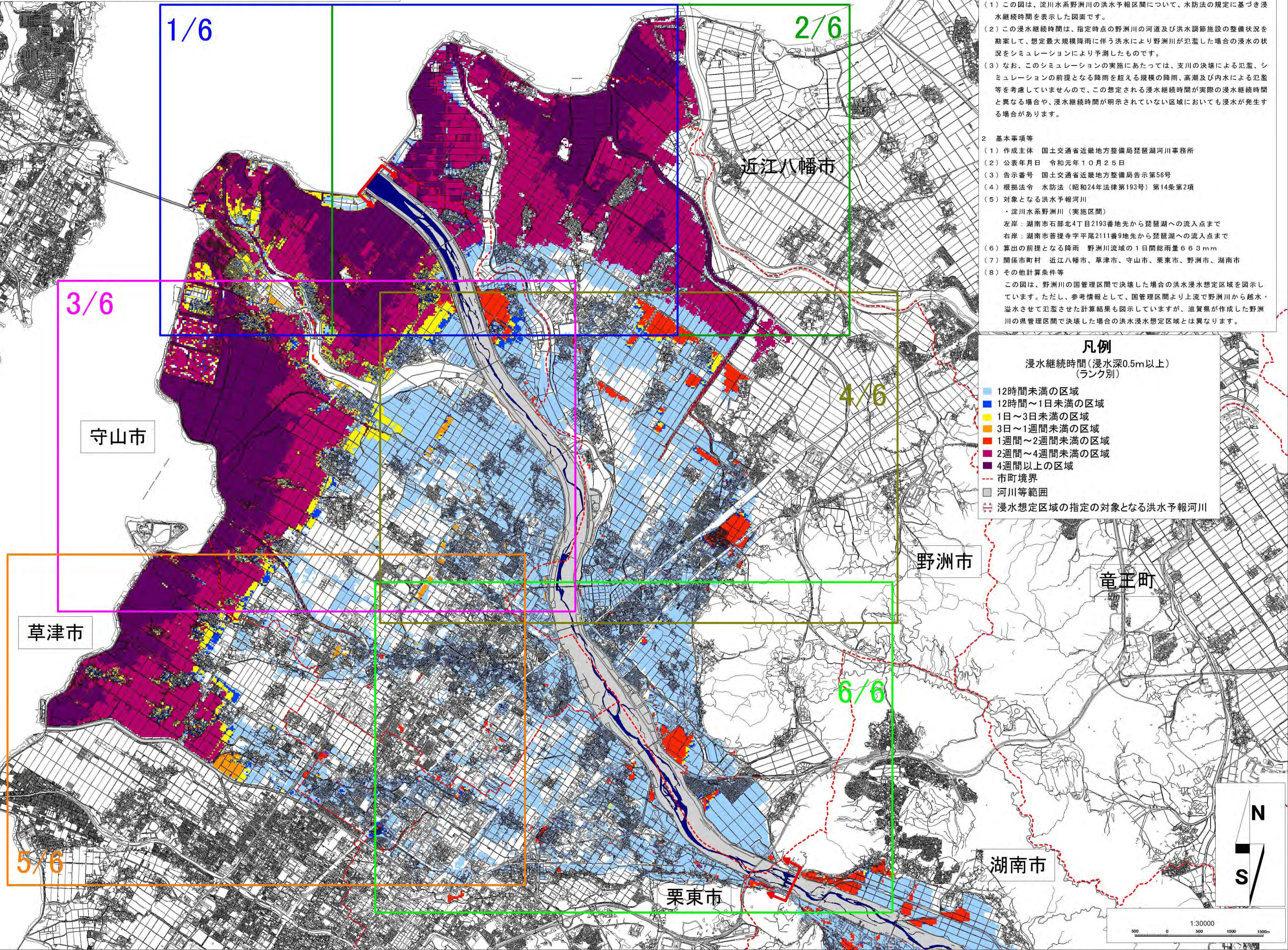


淀川水系野洲川洪水浸水想定区域図(浸水継続時間)



1 説明文

- (1) この図は、淀川水系野洲川の洪水予報区間について、水防法の規定に基づき浸水継続時間を表示した図面です。
- (2) この浸水継続時間は、指定時点の野洲川の河道及び洪水調節施設の整備状況を勘案して、想定最大規模降雨に伴う洪水により野洲川が氾濫した場合の浸水の状況をシミュレーションにより予測したものです。
- (3) なお、このシミュレーションの実施にあたっては、支川の決壊による氾濫、シミュレーションの前提となる降雨を超える規模の降雨、高潮及び内水による氾濫等を考慮していませんので、この想定される浸水継続時間が実際の浸水継続時間と異なる場合や、浸水継続時間が明示されていない区域においても浸水が発生する場合があります。

2 基本事項等

- (1) 作成主体 国土交通省近畿地方整備局琵琶湖河川事務所
- (2) 公表年月日 令和元年10月25日
- (3) 告示番号 国土交通省近畿地方整備局告示第56号
- (4) 根拠法令 水防法(昭和24年法律第193号)第14条第2項
- (5) 対象となる洪水予報河川
・淀川水系野洲川(実施区間)
左岸: 湖南市石部北4丁目2193番地先から琵琶湖への流入点まで
右岸: 湖南市菩提寺字平尾2111番9地先から琵琶湖への流入点まで
- (6) 算出の前提となる降雨 野洲川流域の1日間総雨量66.3mm
- (7) 関係市町村 近江八幡市、草津市、守山市、栗東市、野洲市、湖南市
- (8) その他計算条件等

この図は、野洲川の国管理区間で決壊した場合の洪水浸水想定区域を図示しています。ただし、参考情報として、国管理区間より上流で野洲川から越水・溢水させて氾濫させた計算結果も図示していますが、遊覧県が作成した野洲川の県管理区間で決壊した場合の洪水浸水想定区域とは異なります。

凡例

浸水継続時間(浸水深0.5m以上)
(ランク別)

- 12時間未満の区域
- 12時間～1日未満の区域
- 1日～3日未満の区域
- 3日～1週間未満の区域
- 1週間～2週間未満の区域
- 2週間～4週間未満の区域
- 4週間以上の区域
- 市町境界
- 河川等範囲
- 浸水想定区域の指定の対象となる洪水予報河川

※この地図の作成に当たっては、国土地理院長の承認を得て、同院発行の基礎地図情報を使用した。(承認番号 平28情使、第65号)