

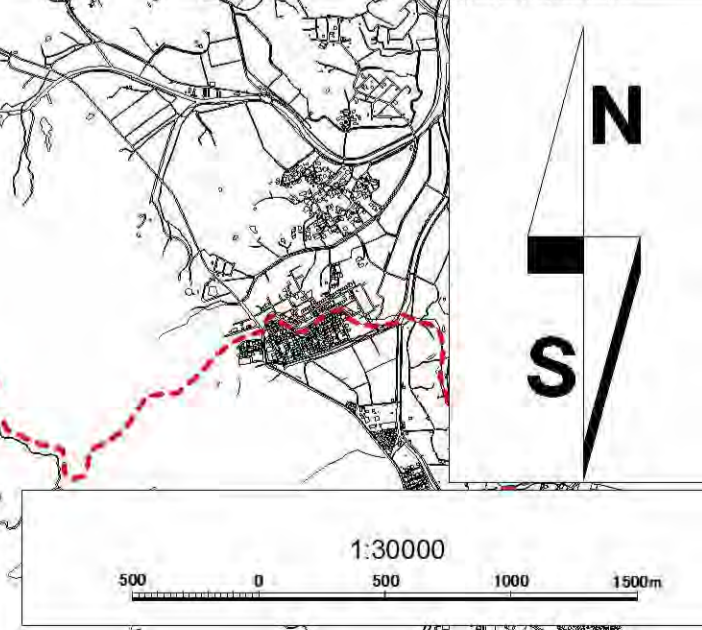
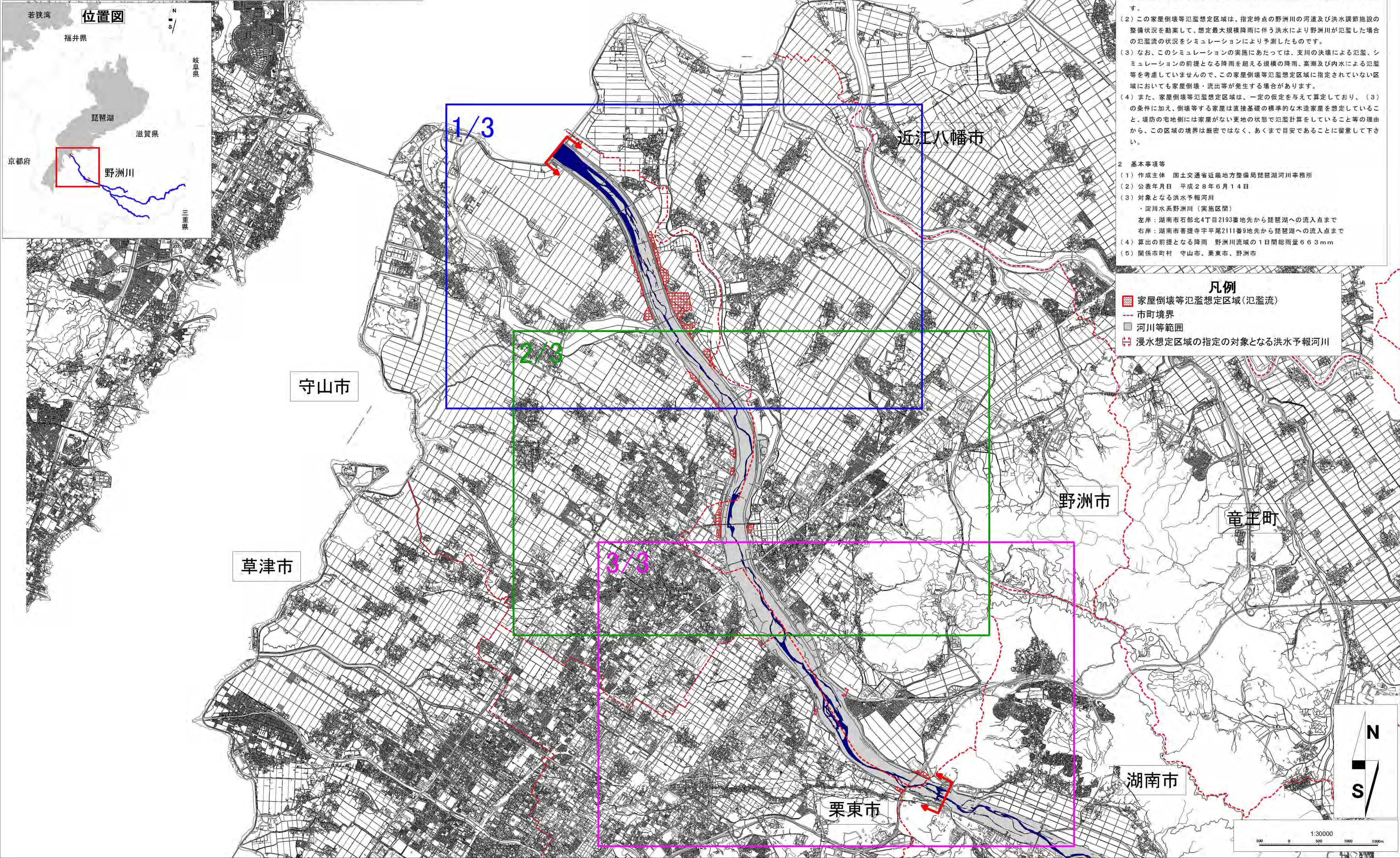
# 淀川水系野洲川洪水浸水想定区域図 (家屋倒壊等氾濫想定区域(氾濫流))



- 1 説明文
- (1) この図は、淀川水系野洲川の洪水予報区間について、家屋倒壊等をもたらすような氾濫の発生が想定される区域(家屋倒壊等氾濫想定区域)を表示した図面です。
  - (2) この家屋倒壊等氾濫想定区域は、指定時点の野洲川の河道及び洪水調節施設の整備状況を勘案して、想定最大規模降雨に伴う洪水により野洲川が氾濫した場合の氾濫流の状況をシミュレーションにより予測したものです。
  - (3) なお、このシミュレーションの実施にあたっては、支川の決壊による氾濫、シミュレーションの前提となる降雨を超える規模の降雨、高潮及び内水による氾濫等を考慮していませんので、この家屋倒壊等氾濫想定区域に指定されていない区域においても家屋倒壊・流出等が発生する場合があります。
  - (4) また、家屋倒壊等氾濫想定区域は、一定の仮定を与えて算定しており、(3)の条件に加え、倒壊等する家屋は直接基礎の標準的な木造家屋を想定していること、堤防の宅地側には家屋がない更地の状態で氾濫計算をしていること等の理由から、この区域の境界は厳密ではなく、あくまで目安であることに留意して下さい。
- 2 基本事項等
- (1) 作成主体 国土交通省近畿地方整備局琵琶湖河川事務所
  - (2) 公表年月日 平成28年6月14日
  - (3) 対象となる洪水予報河川  
・淀川水系野洲川(実施区間)  
左岸: 湖南市石部北4丁目2193番地先から琵琶湖への流入点まで  
右岸: 湖南市菩提寺字平尾2111番9地先から琵琶湖への流入点まで
  - (4) 算出の前提となる降雨 野洲川流域の1日間総雨量66.3mm
  - (5) 関係市町村 守山市、栗東市、野洲市

凡例

- 家屋倒壊等氾濫想定区域(氾濫流)
- - - 市町境界
- 河川等範囲
- 浸水想定区域の指定の対象となる洪水予報河川



※この地図の作成に当たっては、国土地理院長の承認を得て、同院発行の基礎地図情報を使用した。(承認番号 平28情使、第65号)