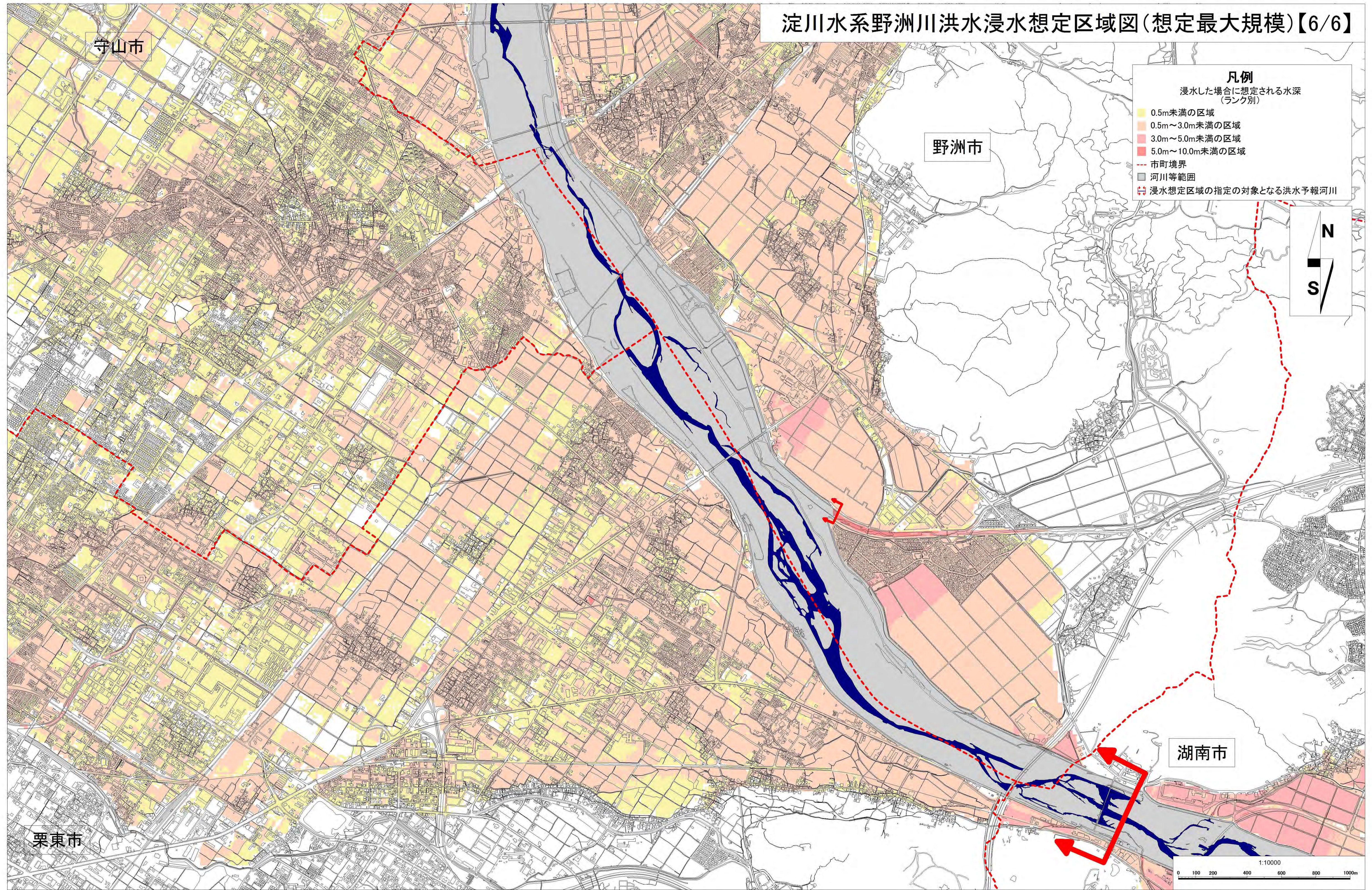


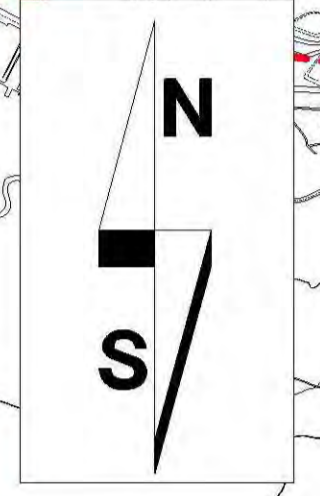
淀川水系野洲川洪水浸水想定区域図(想定最大規模)【6/6】



凡例
浸水した場合に想定される水深
(ランク別)

- 0.5m未満の区域
- 0.5m～3.0m未満の区域
- 3.0m～5.0m未満の区域
- 5.0m～10.0m未満の区域

--- 市町境界
■ 河川等範囲
⇨ 浸水想定区域の指定の対象となる洪水予報河川



湖南市

守山市

野洲市

栗東市

※この地図の作成に当たっては、国土地理院長の承認を得て、同院発行の基礎地図情報を使用した。(承認番号 平28情使、第65号)