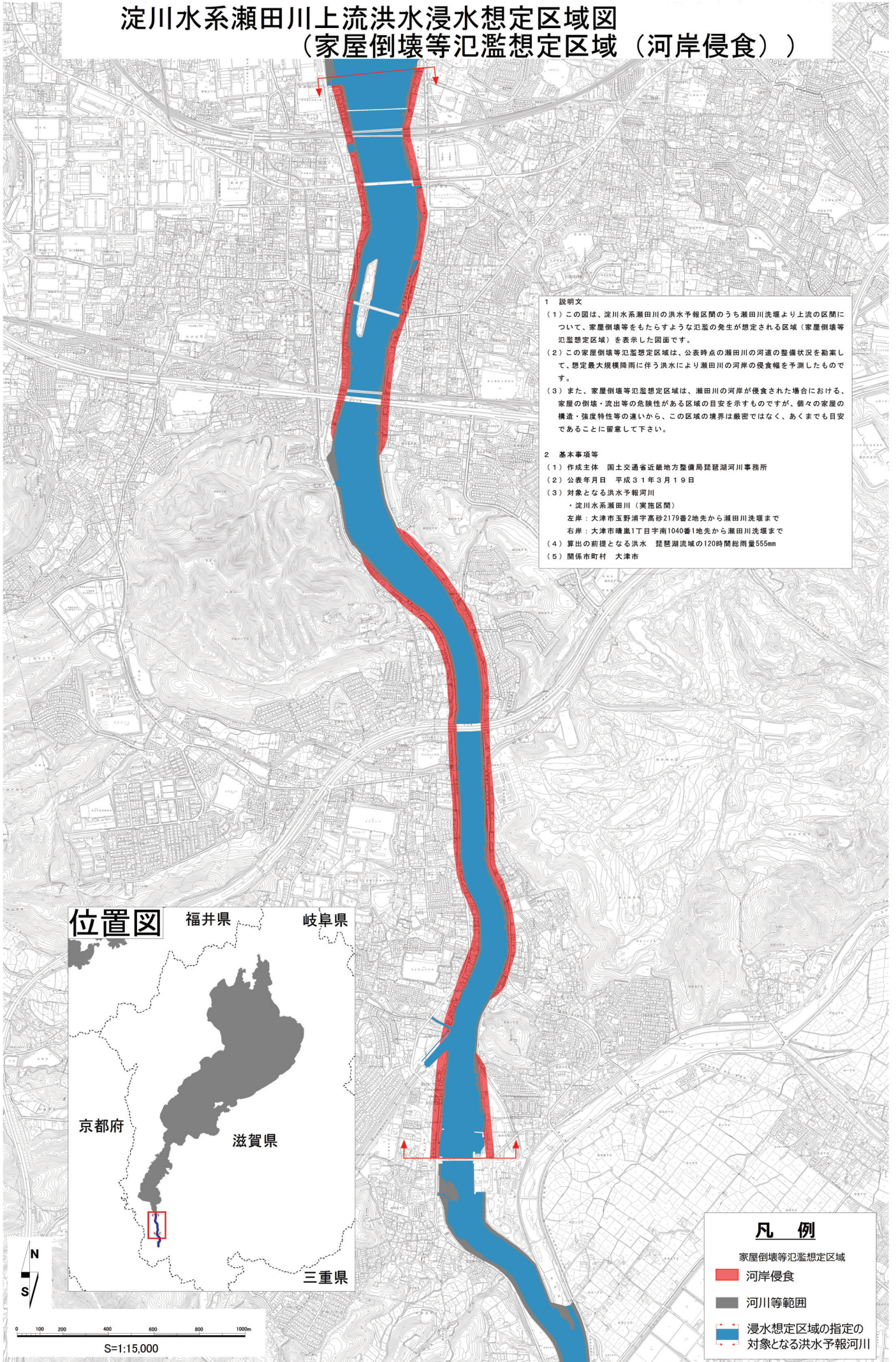
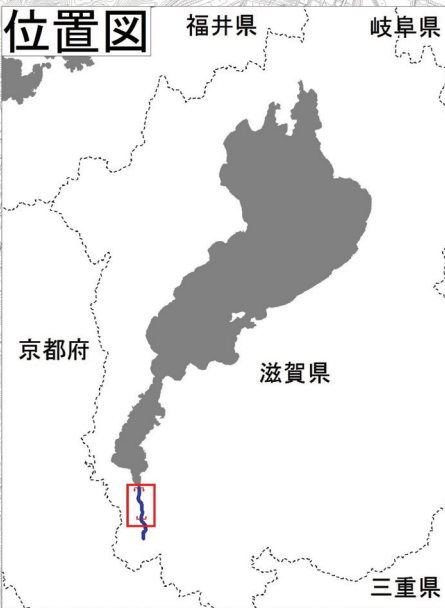


淀川水系瀬田川上流洪水浸水想定区域図 (家屋倒壊等氾濫想定区域 (河岸侵食))

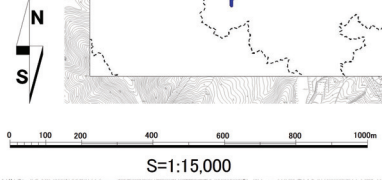


- 1 説明文**
- (1) この図は、淀川水系瀬田川の洪水予報区間のうち瀬田川洗堰より上流の区間について、家屋倒壊等をもたらすような氾濫の発生が想定される区域(家屋倒壊等氾濫想定区域)を表示した図面です。
 - (2) この家屋倒壊等氾濫想定区域は、公表時点の瀬田川の河道の整備状況を勘案して、想定最大規模降雨に伴う洪水により瀬田川の河岸の侵食幅を予測したものです。
 - (3) また、家屋倒壊等氾濫想定区域は、瀬田川の河岸が侵食された場合における、家屋の倒壊・流出等の危険性がある区域の目安を示すものですが、個々の家屋の構造・強度特性等の違いから、この区域の境界は厳密ではなく、あくまでも目安であることに留意して下さい。
- 2 基本事項等**
- (1) 作成主体 国土交通省近畿地方整備局琵琶湖河川事務所
 - (2) 公表年月日 平成31年3月19日
 - (3) 対象となる洪水予報河川
 - ・淀川水系瀬田川(実施区間)
 - 左岸：大津市玉野浦字高砂2179番2地先から瀬田川洗堰まで
 - 右岸：大津市晴屋1丁目字南1040番1地先から瀬田川洗堰まで
 - (4) 算出の前提となる洪水 琵琶湖流域の120時間総雨量555mm
 - (5) 関係市町村 大津市



凡例

- 家屋倒壊等氾濫想定区域
- 河岸侵食
- 河川等範囲
- 浸水想定区域の指定の対象となる洪水予報河川



※本地図は、大津市長の承認を得て、同市発行の大津市数値地形図データを使用したものである。承認番号(大津市指令政情第4号)