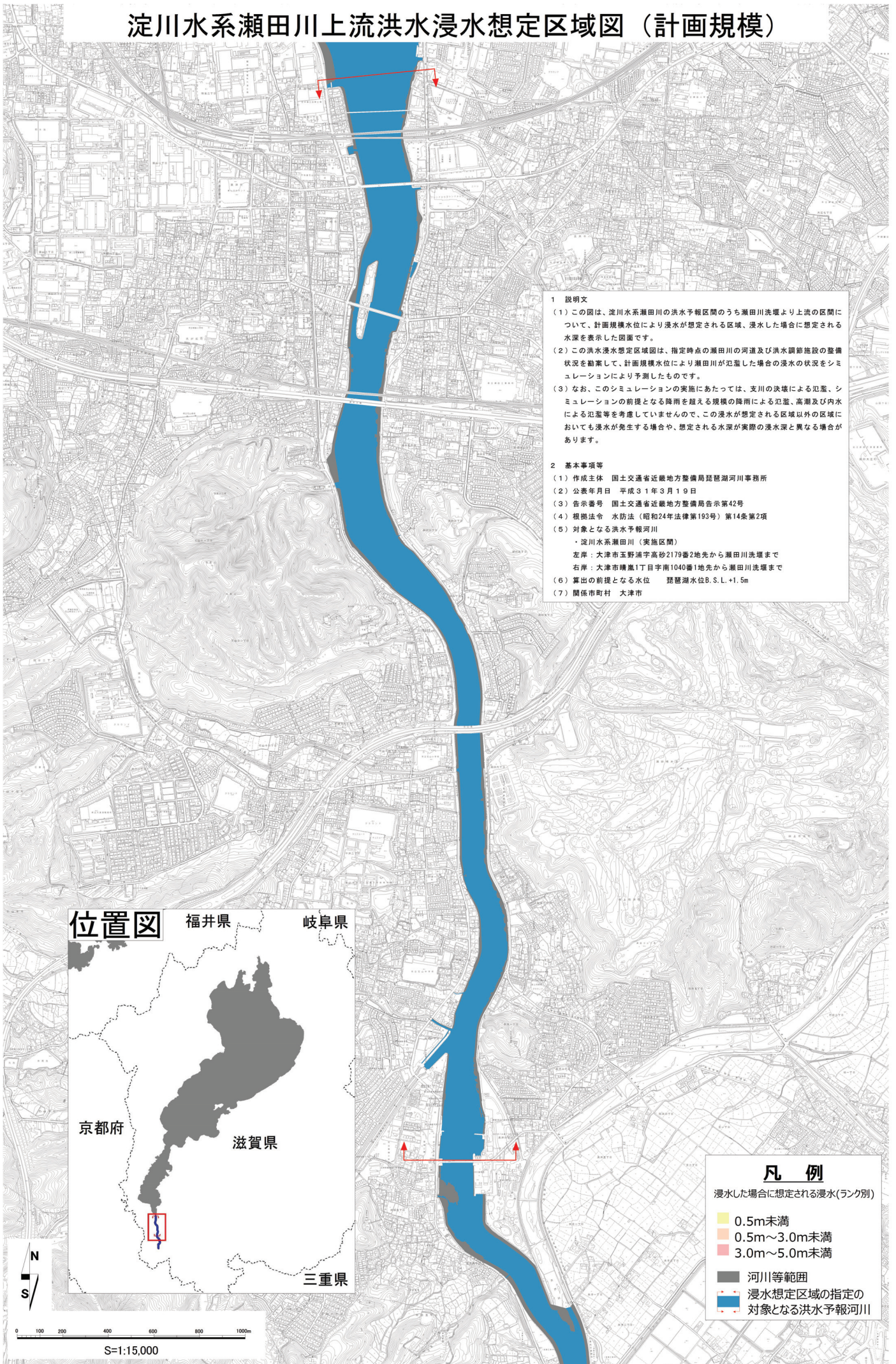


淀川水系瀬田川上流洪水浸水想定区域図（計画規模）



1 説明文

(1) この図は、淀川水系瀬田川の洪水予報区間のうち瀬田川洗堰より上流の区間について、計画規模水位により浸水が想定される区域、浸水した場合に想定される水深を表示した図面です。

(2) この洪水浸水想定区域図は、指定時点の瀬田川の河道及び洪水調節施設の整備状況を勘案して、計画規模水位により瀬田川が氾濫した場合の浸水の状態をシミュレーションにより予測したものです。

(3) なお、このシミュレーションの実施にあたっては、支川の決壊による氾濫、シミュレーションの前提となる降雨を超える規模の降雨による氾濫、高潮及び内水による氾濫等を考慮していませんので、この浸水が想定される区域以外の区域においても浸水が発生する場合や、想定される水深が実際の浸水深と異なる場合があります。

2 基本事項等

(1) 作成主体 国土交通省近畿地方整備局琵琶湖河川事務所

(2) 公表年月日 平成31年3月19日

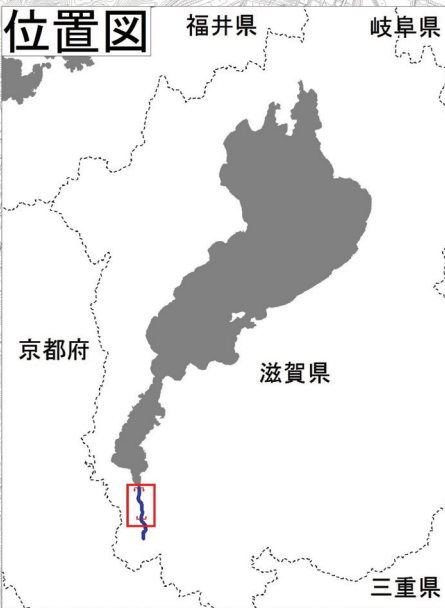
(3) 告示番号 国土交通省近畿地方整備局告示第42号

(4) 根拠法令 水防法（昭和24年法律第193号）第14条第2項

(5) 対象となる洪水予報河川
・淀川水系瀬田川（実施区間）
左岸：大津市玉野浦字高砂2179番2地先から瀬田川洗堰まで
右岸：大津市晴嵐1丁目字南1040番1地先から瀬田川洗堰まで

(6) 算出の前提となる水位 琵琶湖水位B.S.L.+1.5m

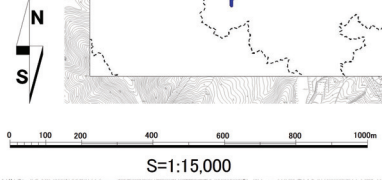
(7) 関係市町村 大津市



凡例

浸水した場合に想定される浸水(ランク別)

- 0.5m未満
- 0.5m～3.0m未満
- 3.0m～5.0m未満
- 河川等範囲
- 浸水想定区域の指定の対象となる洪水予報河川



※本地図は、大津市長の承認を得て、同市発行の大津市数値地形図データを使用したものである。承認番号(大津市指令政情第4号)