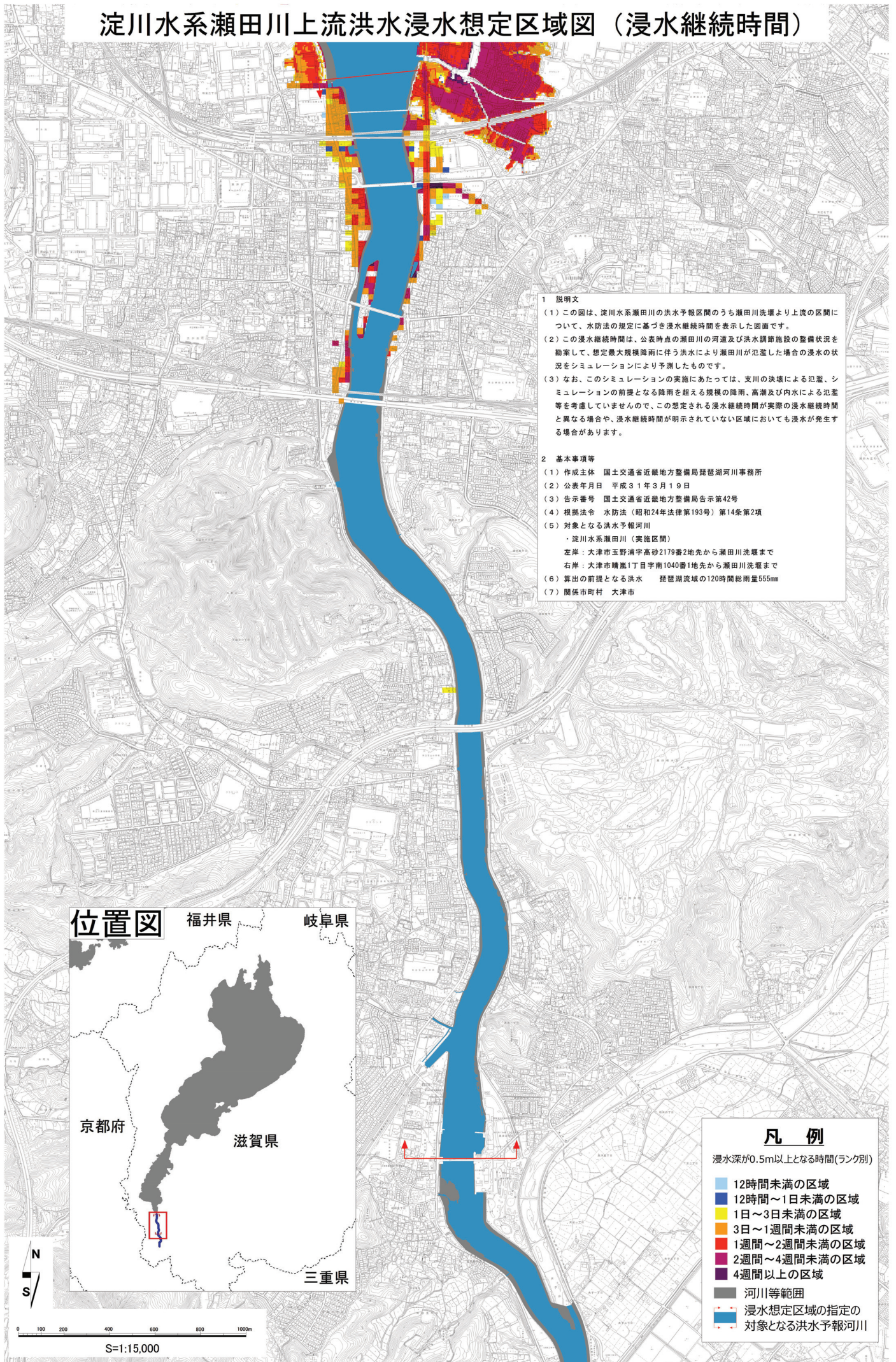
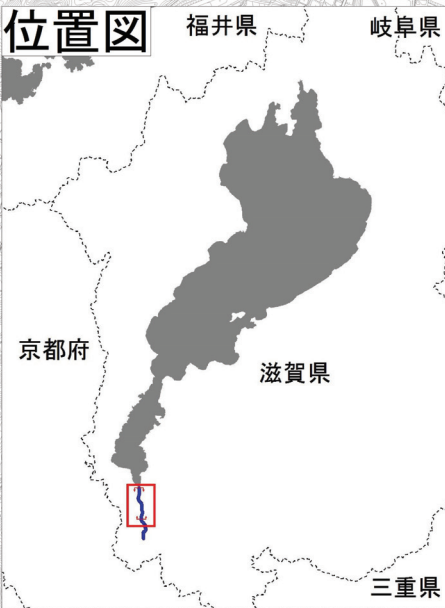


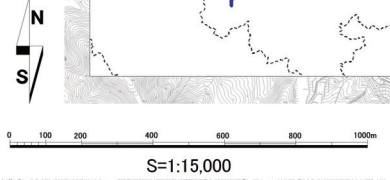
淀川水系瀬田川上流洪水浸水想定区域図（浸水継続時間）



- 1 説明文**
- (1) この図は、淀川水系瀬田川の洪水予報区間のうち瀬田川洗堰より上流の区間について、水防法の規定に基づき浸水継続時間を表示した図面です。
 - (2) この浸水継続時間は、公表時点の瀬田川の河道及び洪水調節施設の整備状況を勘案して、想定最大規模降雨に伴う洪水により瀬田川が氾濫した場合の浸水の状況をシミュレーションにより予測したものです。
 - (3) なお、このシミュレーションの実施にあたっては、支川の決壊による氾濫、シミュレーションの前提となる降雨を超える規模の降雨、高潮及び内水による氾濫等を考慮していませんので、この想定される浸水継続時間が実際の浸水継続時間と異なる場合や、浸水継続時間が明示されていない区域においても浸水が発生する場合があります。
- 2 基本事項等**
- (1) 作成主体 国土交通省近畿地方整備局琵琶湖河川事務所
 - (2) 公表年月日 平成31年3月19日
 - (3) 告示番号 国土交通省近畿地方整備局告示第42号
 - (4) 根拠法令 水防法（昭和24年法律第193号）第14条第2項
 - (5) 対象となる洪水予報河川
・淀川水系瀬田川（実施区間）
左岸：大津市玉野浦字高砂2179番2地先から瀬田川洗堰まで
右岸：大津市晴嵐1丁目字南1040番1地先から瀬田川洗堰まで
 - (6) 算出の前提となる洪水 琵琶湖流域の120時間総雨量555mm
 - (7) 関係市町村 大津市



- 凡例**
- 浸水深が0.5m以上となる時間(ランク別)
- 12時間未満の区域
 - 12時間～1日未満の区域
 - 1日～3日未満の区域
 - 3日～1週間未満の区域
 - 1週間～2週間未満の区域
 - 2週間～4週間未満の区域
 - 4週間以上の区域
 - 河川等範囲
 - 浸水想定区域の指定の河川
 - 対象となる洪水予報河川



※本地図は、大津市長の承認を得て、同市発行の大津市数値地形図データを使用したものである。承認番号(大津市指令政情第4号)