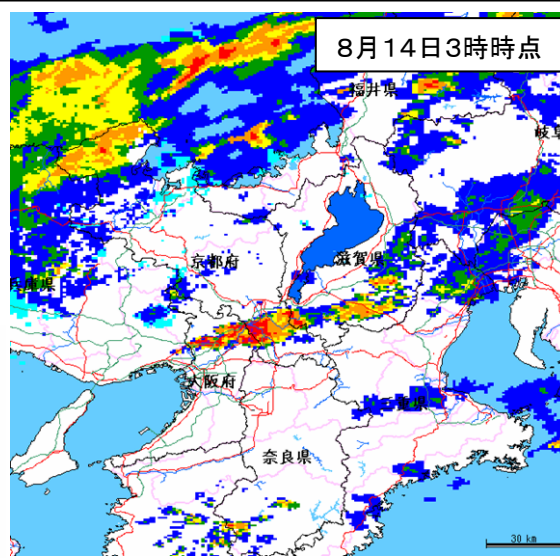
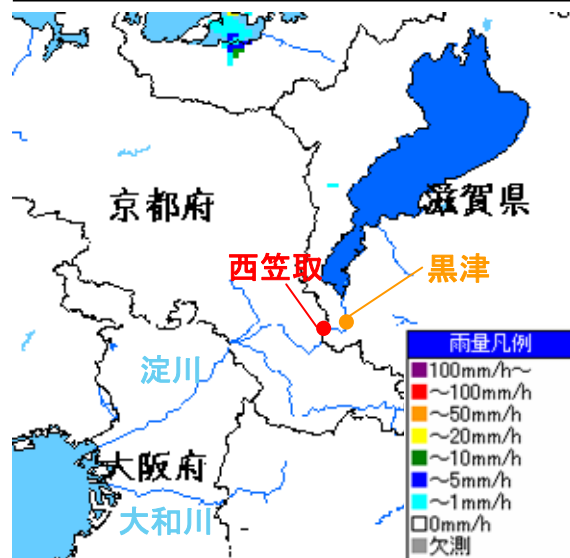


平成24年8月14日豪雨の概要

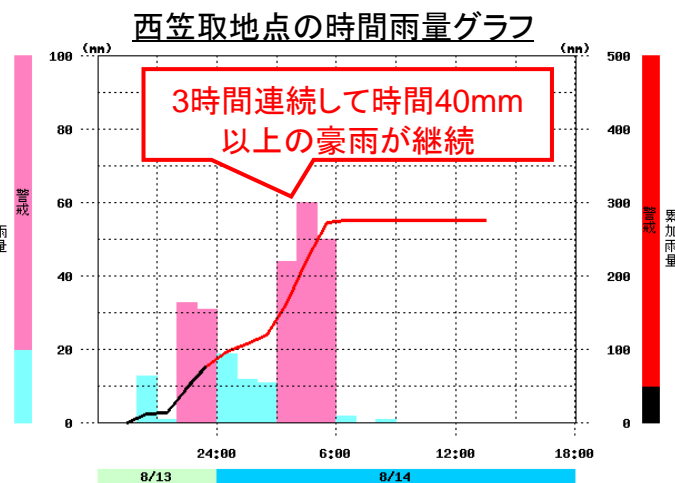
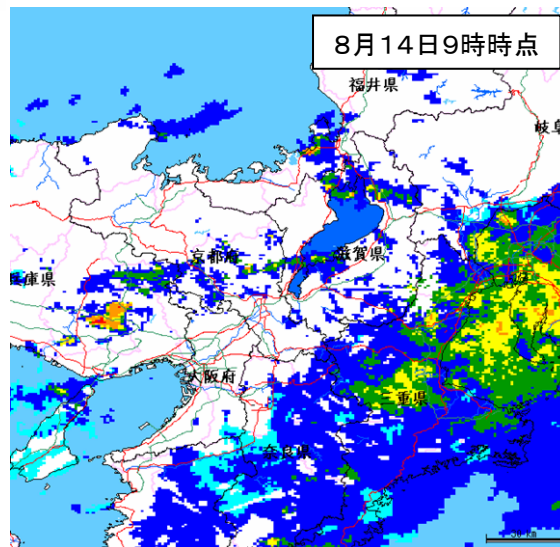
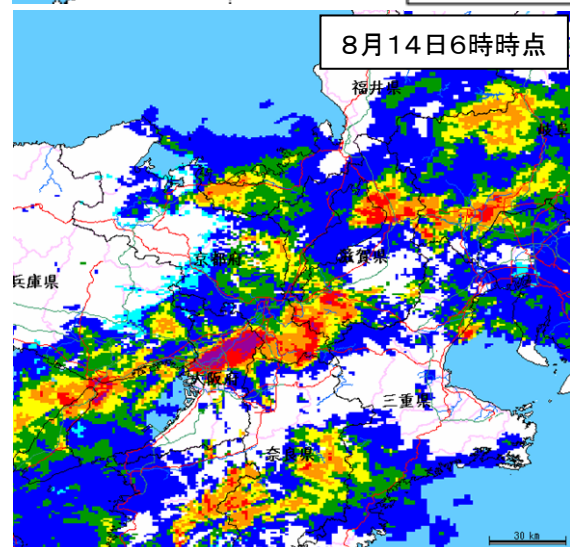
国土交通省 近畿地方整備局
平成24年8月

1. 降雨の状況

平成24年8月14日未明より前線の影響で西日本から東北地方の広い範囲で大気の状態が非常に不安定となり、局地的に非常に激しい豪雨が発生。



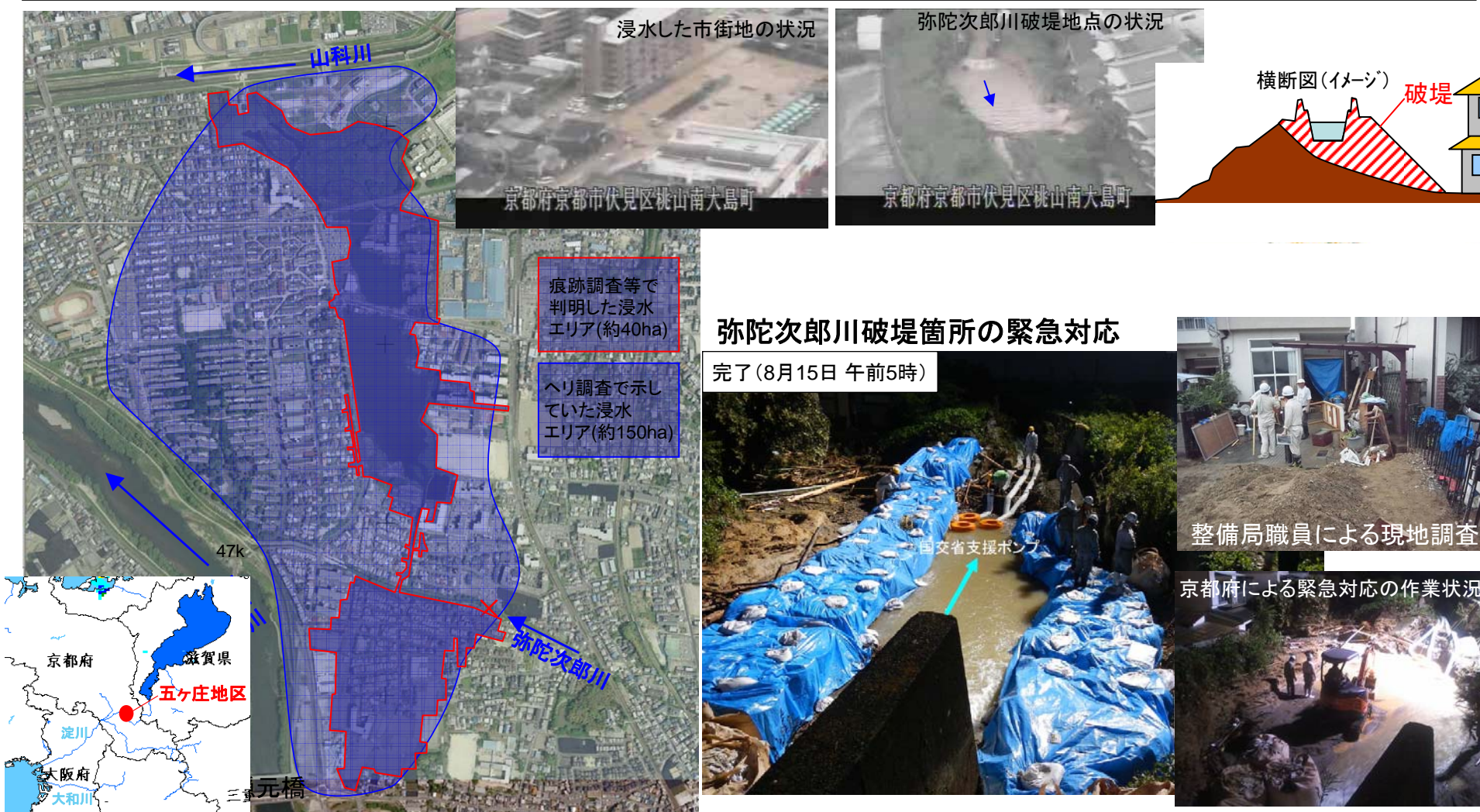
- ・枚方から宇治川、木津川下流にかけて4時~6時に40~50mm/時の集中豪雨。
- ・総雨量が複数の地点で約250mmを超過。(黒津地点、西笠取等)
- ・宇治市西笠取の観測所では、時間雨量最大60mmを記録。累加雨量は277mm。



2. 主な浸水被害の状況と対応

【京都府宇治市 五ヶ庄地区①】

- ・浸水痕跡調査及び住民聞き取りにより約40haの浸水確認。8/14 19:00時点で宅地浸水は概ね解消。
- ・京都府の管理する弥陀次郎川で破堤・浸水。(宇治川合流点から530~560mの左岸側で決壊)
- ・京都府が緊急対策として大型土嚢を設置。排水ポンプ車2台を派遣し排水作業を支援。



2. 主な浸水被害の状況と対応

【京都府宇治市 五ヶ庄地区②】

- ・8/18 15～17時までに52mm(宇治観測所)。左岸大型土のうが流され、住宅が再び浸水。
- ・大型土のうを積み直し、矢板締切を実施。(22日午前0時25分完了)
- ・現在、埋戻(鋼矢板打設区間)後、底版コンクリート打設済み、すりつけ部のコンクリート打設中。
- ・京都府からの要望により8/20に国総研等によるTEC-FORCEを派遣し現地調査を実施。

8/18 16:00頃再決壊状況



22日 18時時点の状況



矢板施工状況
(8/18 21:00頃)

OTEC-FORCE(高度技術支援)派遣

1. 現地視察メンバー

国土技術政策総合研究所
服部 河川研究室長
独立行政法人土木研究所
佐々木 上席研究員

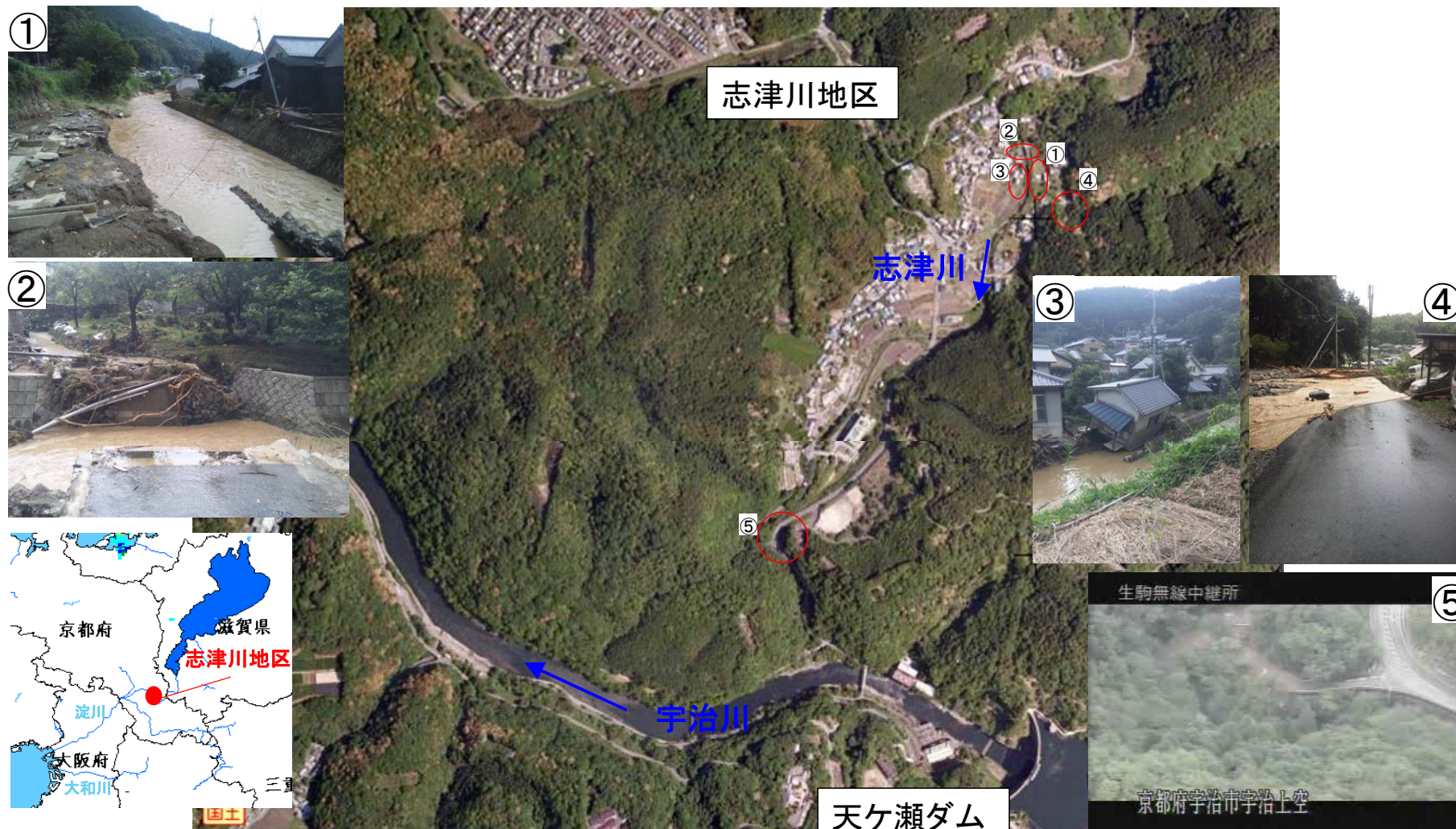
2. 行程(8/20)

13:15 京都駅前待ち合わせ
14:00～15:30 現地視察
16:30～ 宇治総合庁舎で意見交換

2. 主な浸水被害の状況と対応

【京都府宇治市 志津川地区】

- ・京都府が管理する宇治川の支川志津川で土砂崩れ、家屋流出等を確認。
- ・住宅が流されたことにより2名行方不明との情報。
- ・整備局職員による現地調査を実施し、ヘリ調査と合わせて調査結果を京都府に提供。



2. 主な浸水被害の状況と対応

【大阪府交野市 私部地区】

- ・ヘリ調査にて大阪府の管理する天の川支川の前川で浸水被害を確認。
- ・交野市からの要請で、ポンプ車1台・照明車を派遣し排水活動を支援。

