

近畿TEC-FORCE 活動通信

台風10号 災害対応
No. 3-1 【平成28年9月7日(水)】

●近畿地方整備局から、8月31日(水)以降、TEC-FORCE隊員を順次派遣(9月7日現在合計22名)しており、現在は現地にて被災状況の調査などを実施。4班14名の交代要員が9月7日に近畿地方整備局を出発。

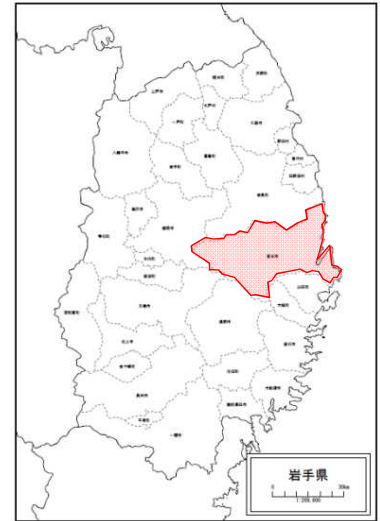
【活動状況】(平成28年9月6日現在)

河川関係:宮古市における国道106号以南の現地調査23箇所中9箇所終了(河川3班)
道路関係:宮古市における国道106号以北の現地調査39箇所中16箇所終了(道路2班)
岩泉町門地区における孤立集落へのアクセス道路調査(道路5・6班)

活動状況写真(宮古市)

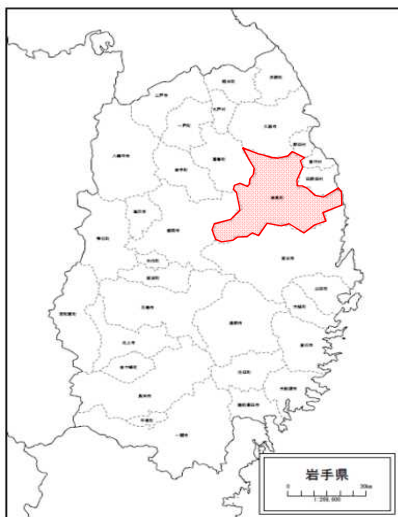
現地調査状況(宮古市田代地区)

岩手県宮古市



孤立集落へのアクセス道路調査(岩泉町門地区)

岩手県岩泉町



9/5(月)の活動写真

現地調査状況(岩泉町門地区)



9月3日(土)より、全地整TECで孤立者支援のための道路啓開状況調査実施

【9月6日現在の状況】

- ・孤立集落17箇所の要因を全て判明させた。
- ・岩泉町の被災調査(以下を完了)
道路:町道19路線 約45kmの被災状況を調査
河川:準用河川12河川 約55kmの被災状況を調査

9/6(火)の活動写真

現地調査状況(岩泉町門地区)

