

近畿TEC-FORCE 活動通信

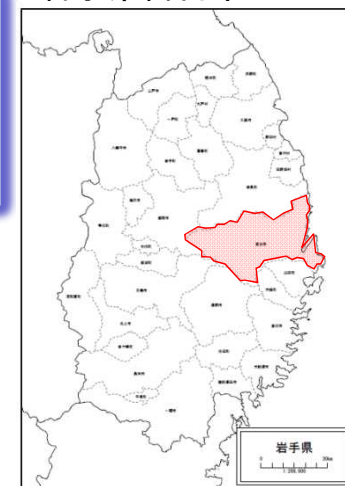
台風10号 災害対応
No. 5-1【平成28年9月12日(月)】

●近畿地方整備局から、8月31日(水)以降、TEC-FORCE隊員を順次派遣(9月12日現在合計22名)しており、現在は現地に於て被災状況の調査などを実施。

【活動状況】(平成28年9月11日現在)

- ・宮古市における調査箇所は、全体で162箇所中 162箇所終了(近畿は108箇所の調査を実施)
- ・9/11は花原市地区、墓目地区の9箇所と、花輪地区、金浜地区、八木沢地区の7箇所の被災状況調査を実施。

岩手県宮古市



活動状況写真(宮古市老木地区及び高浜地区)

9/9(金)の活動写真 現地調査(宮古市老木地区)



▲被災状況の現地調査

9/10(土)の活動写真 現地調査状況(宮古市高浜地区)



▲地元の方からの聞き取り調査



▲地元の方からの聞き取り調査



▲被災状況の現地調査

9/11対策本部の活動状況写真(仙台市)

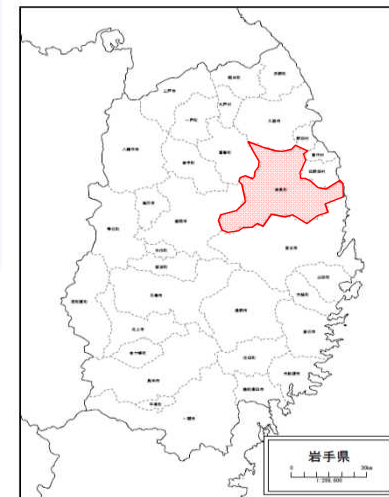


▲連絡調整班(第2陣)の本部会議の状況

近畿TEC-FORCE 活動通信

台風10号 災害対応
No. 5-2【平成28年9月12日(月)】

岩手県岩泉町



【活動状況】(平成28年9月11日現在)

- ・町道、橋梁(準用河川は被害大で調査難しい)を先行して調査を実施
- ・町道287路線に、関東、北陸、中部、近畿、東北 計60名のTEC隊員を展開(近畿は、55箇所を作業完了)
- ・橋梁210基に、9/12より調査着手(近畿は、9/12から19箇所を調査)

活動状況写真(岩泉町中島地区及び小川地区)

9/9(金)の活動写真 現地調査状況(岩泉町中島地区)



9/10(土)の活動写真 現地調査(岩泉町小川地区)



9/11(日)の活動写真

現地調査(岩泉町小川地区)

