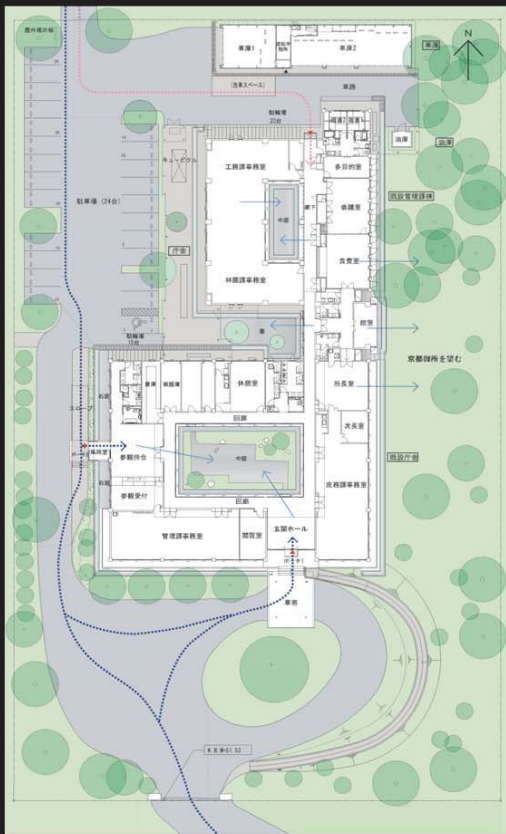




位置図



全景



配置図



立面図(東側)



断面図(増築部分)

宮内庁京都事務所

宮内庁京都事務所は、京都御所等の管理や参観を通じて建造物の伝承と文化の紹介を行ない、皇室と皇室の活動について広く理解を得るための重要な施策を行っています。今回、既設庁舎の全面改修と増築にあたり、業務効率を高める執務空間の創出、利用される方々の利便性や快適性の向上をめざすと共に、既設庁舎のデザインを活かしつつ、伝統的な日本建築の良さが感じられる庁舎となるように計画しています。

■ 景観に配慮した計画

京都御苑の景観にふさわしい清楚な佇まいの庁舎とし、日本的な美しさを大切にしたい計画とするとともに景観条例により増築棟は勾配屋根としています。

■ 既設庁舎を活かした計画

エントランスからの視線や中庭の回遊性を活かした相似形の平面が繋がるような増築計画としています。寝殿造りの手法をもとに、渡廊、壺、中庭を設けて伝統的な日本建築の空間構成を取り入れています。

■ 明るく快適な執務環境

二つの中庭が明るく開放感のある環境を創り出すとともに、自然採光や通風を取り入れて、京都御苑の緑を感じる快適な執務環境としています。

■ わかりやすく開放的な参観受付

参観申込みを訪れる人々の利便性、視認性、快適性に配慮した中庭を眺められる受付待合としています。

■ 温室効果ガス等の排出削減

中庭、壺、渡廊を配置した空間構成により、爽やかな風と柔らかな陽射しを取り入れ、冷暖房、照明負荷の低減を図っています。

施設名称	宮内庁京都事務所
所在地	京都府京都市上京区京都御苑3
用途地域	第一種住居地域
建築面積	1770.23㎡
延べ床面積	1553.90㎡
構造・階数	鉄筋コンクリート造・鉄骨造・1階建
建物用途	庁舎
設計	株式会社 スペースクリエーション
設計監修	近畿地方整備局 営繕部

お問合せ:近畿地方整備局 営繕部 建築課
TEL 06-6942-1141