

# 平成20年7月28日(月)大戸川の出水状況 (写真は15:30~16:00)

# 大戸川ダム工事事務所

④石居橋上流右岸



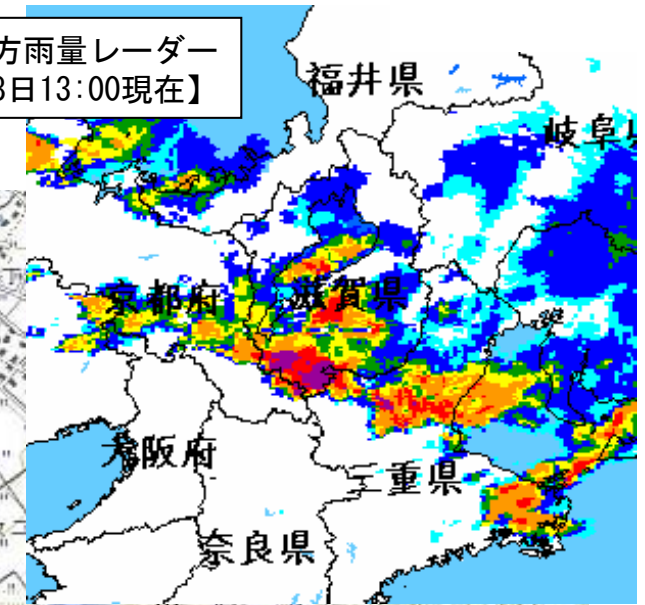
⑤羽栗橋上流



⑥荒戸橋



近畿地方雨量レーダー  
【7月28日13:00現在】



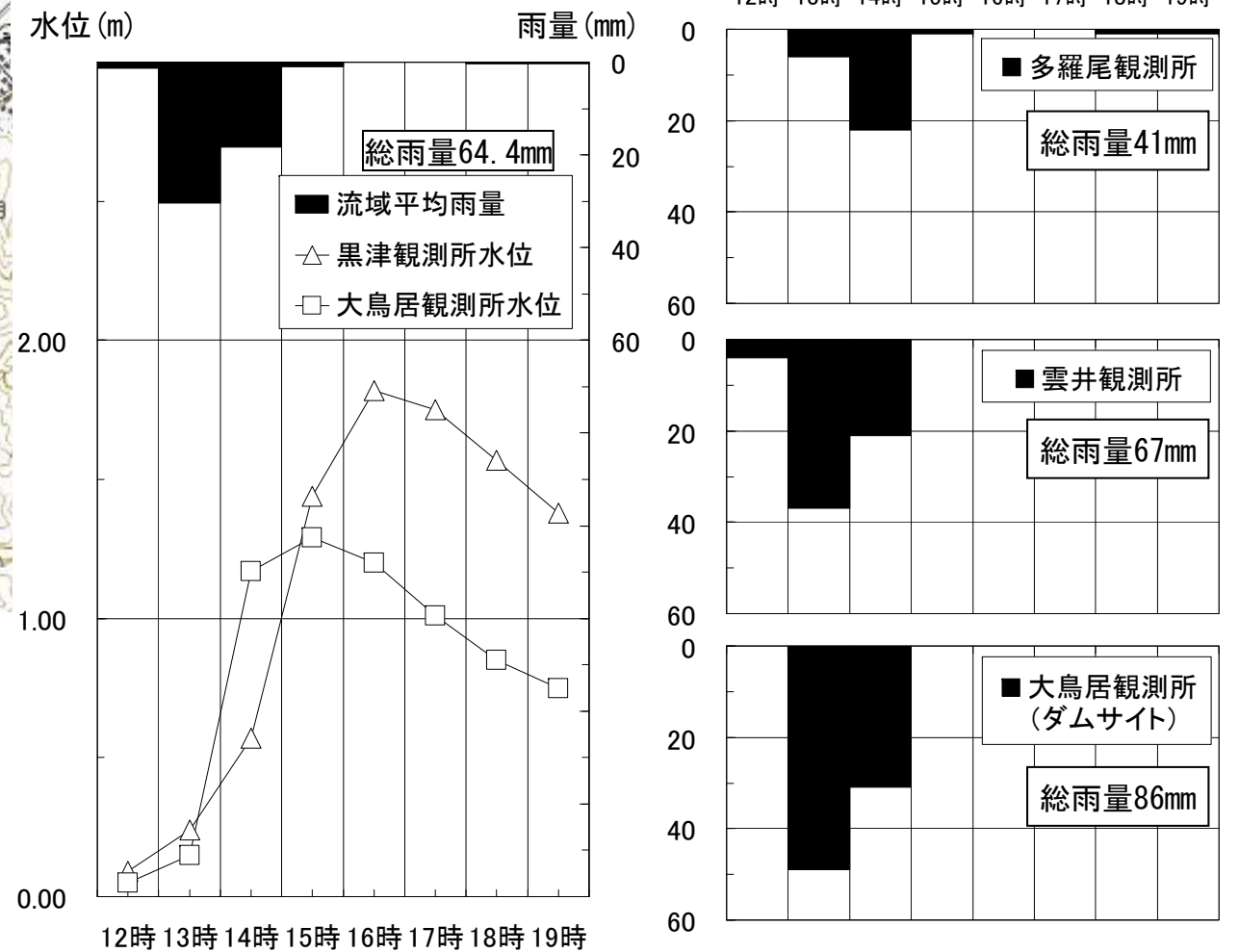
①石居橋下流



③(支川)古川橋上流: 田の一部冠水



②天神川



注)上記の資料は、速報値であるため、今後、変更することがあります。



# 大戸川における出水時と平水時の比較写真

<p>①石居橋下流 撮影日時 2008年7月28日</p>	<p>撮影日時 2008年8月1日</p>	<p>④石居橋上流右岸 撮影日時 2008年7月28日</p>	<p>撮影日時 2008年8月1日</p>
			
<p>②天神川 撮影日時 2008年7月28日</p>	<p>撮影日時 2008年8月1日</p>	<p>⑤羽栗橋上流 撮影日時 2008年7月28日</p>	<p>撮影日時 2008年8月1日</p>
			
<p>③(支川)古川橋上流:田の一部冠水 撮影日時 2008年7月28日</p>	<p>撮影日時 2008年8月1日</p>	<p>⑥荒戸橋 撮影日時 2008年7月28日</p>	<p>撮影日時 2008年8月1日</p>
			