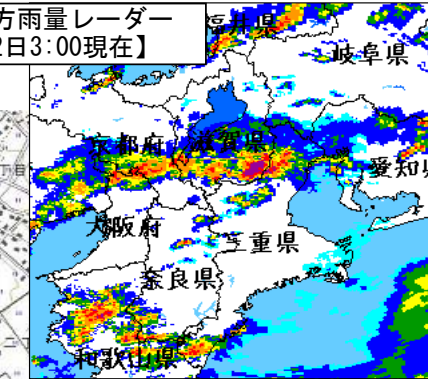


平成21年7月22日(水)大戸川の出水状況 (写真は6:30~7:00 大戸川ダム対策協議会 南部会長撮影)

大戸川ダム工事事務所

近畿地方雨量レーダー
【7月22日3:00現在】



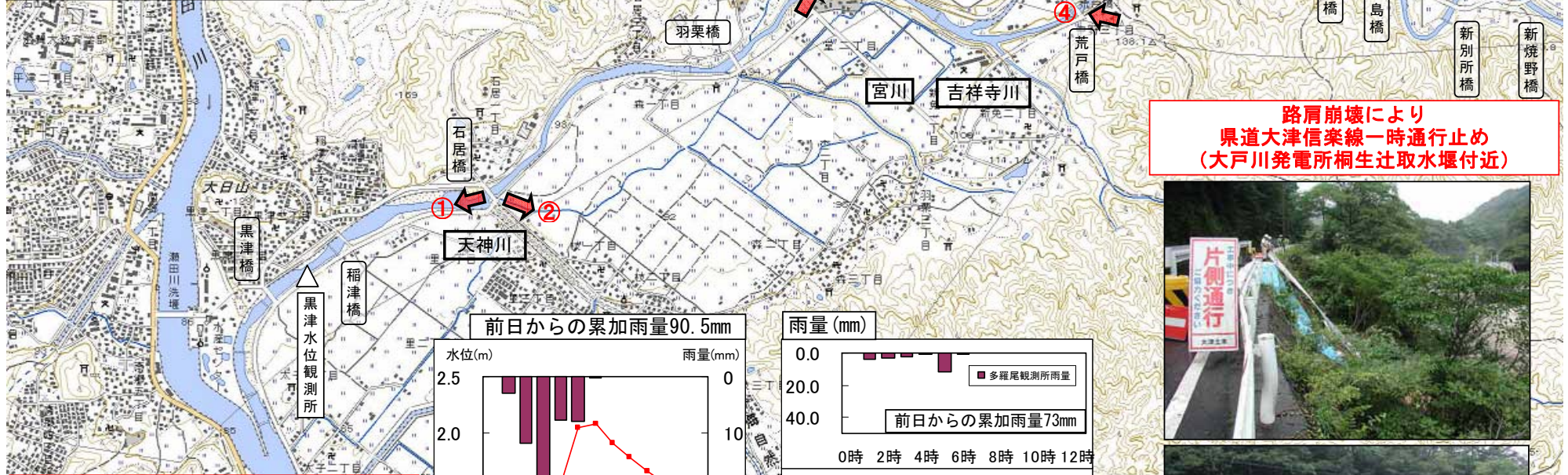
④荒戸橋



③堂村橋上流



①石居橋下流

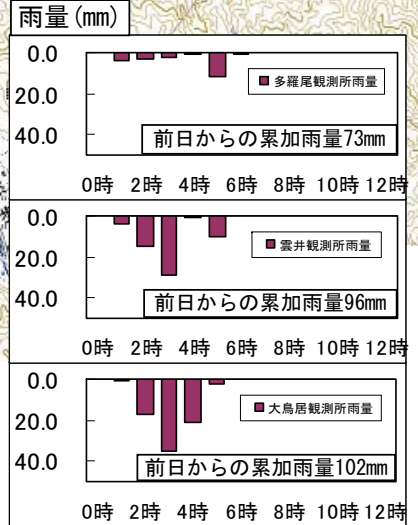
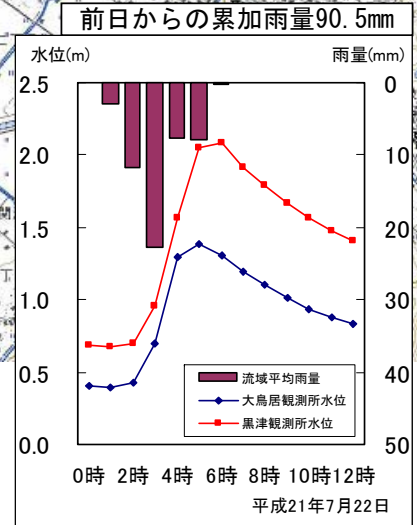


路肩崩壊により
県道大津信楽線一時通行止め
(大戸川発電所桐生辻取水堰付近)



写真は滋賀県撮影

②(支川)古川橋上流部：田の一部冠水



注) 本資料は速報であるため、今後、変更することがあります。