



# 大戸川ダムだより

第38号

2026年  
5月発行



## ■特集 ダム本体工事用道路の施工に着手

### ■トピック

- ・大鳥居骨材置き場が映画ロケで利用されました！
- ・立命館大学のイベントに出展します！（5月24日(日)）
- ・先例ダム調査 ～やんばるのダム編～

### ■コラム

- ・滋賀県で12年ぶりの総合水防演習（5月16日(土)）



# ■特集 ダム本体工事用道路の施工に着手

(株)内田組・(株)桑原組が相互協力して工事を行います。

工事名：R7大戸川ダム右岸天端工事用道路設置他工事



株式会社内田組  
UCHIDA Co., Ltd.  
私たちは地球環境に寄り添い、地域と共に歩み続けます

現場代理人  
上田 武 さん



この度、大戸川ダム建設のための工事用道路の一部を施工させていただきます。工事期間中は環境に十分配慮し、安全第一で行います。どうぞよろしくお願いいたします。

工事名：R7大戸川ダム右岸天端工事用道路補強土壁設置他工事



株式会社桑原組  
— 感謝の気持ちを未来へ —

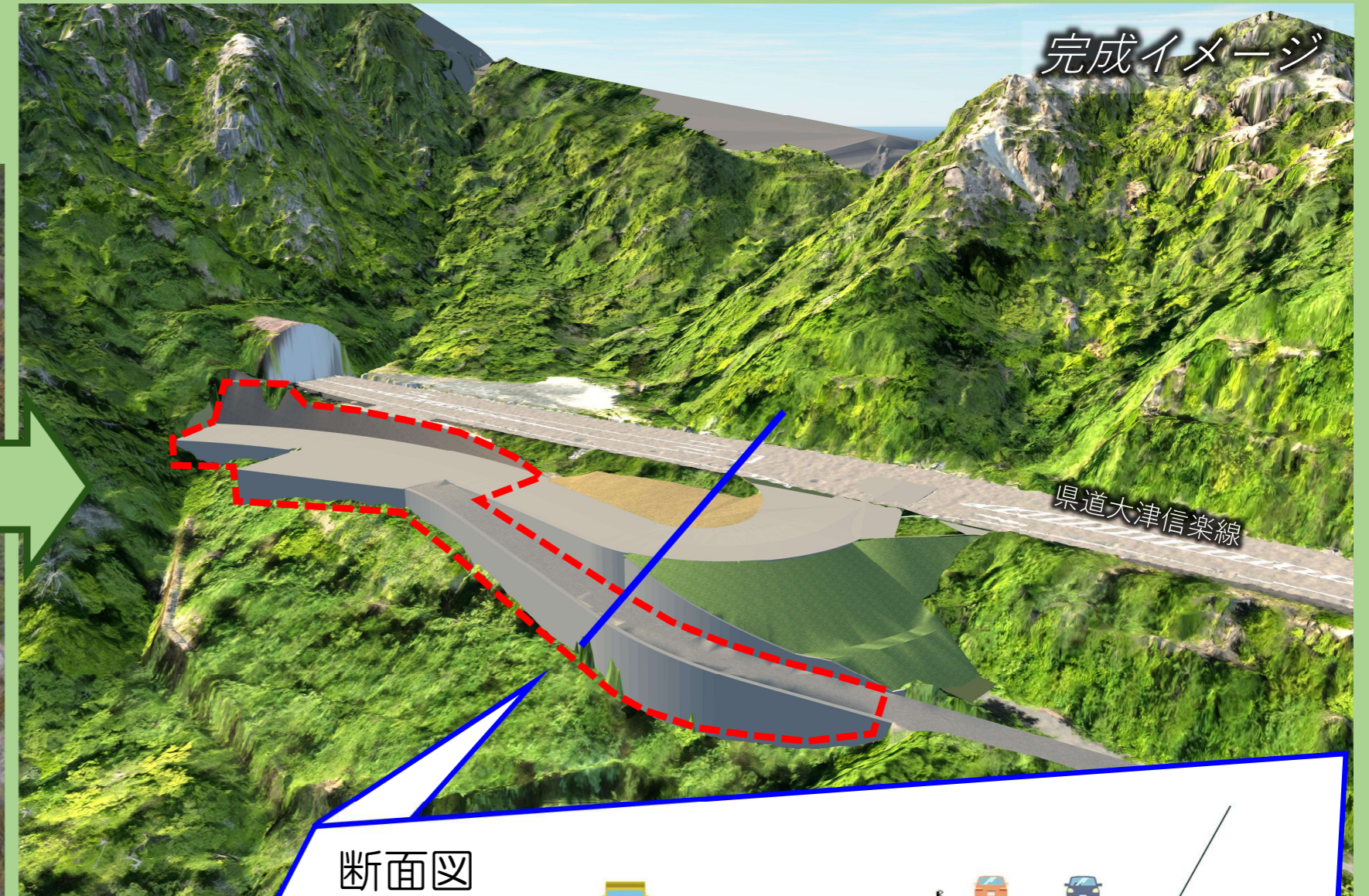
現場代理人  
山野 史敏 さん



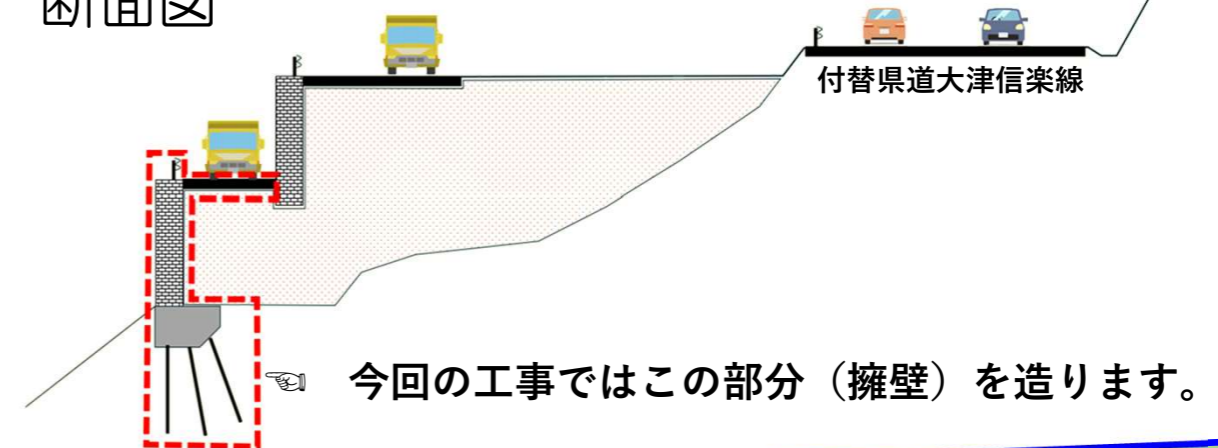
ダムサイトへつながる工事用道路の一部を構築する工事を実施します。安全管理に十分配慮して進めて参りますので、ご理解とご協力を賜りますようお願い致します。

ダム本体を施工するための工事用道路の施工に5月から着手します。この道路は、ダム完成後のダム管理用道路としても活用する予定です。

今回の工事範囲



断面図

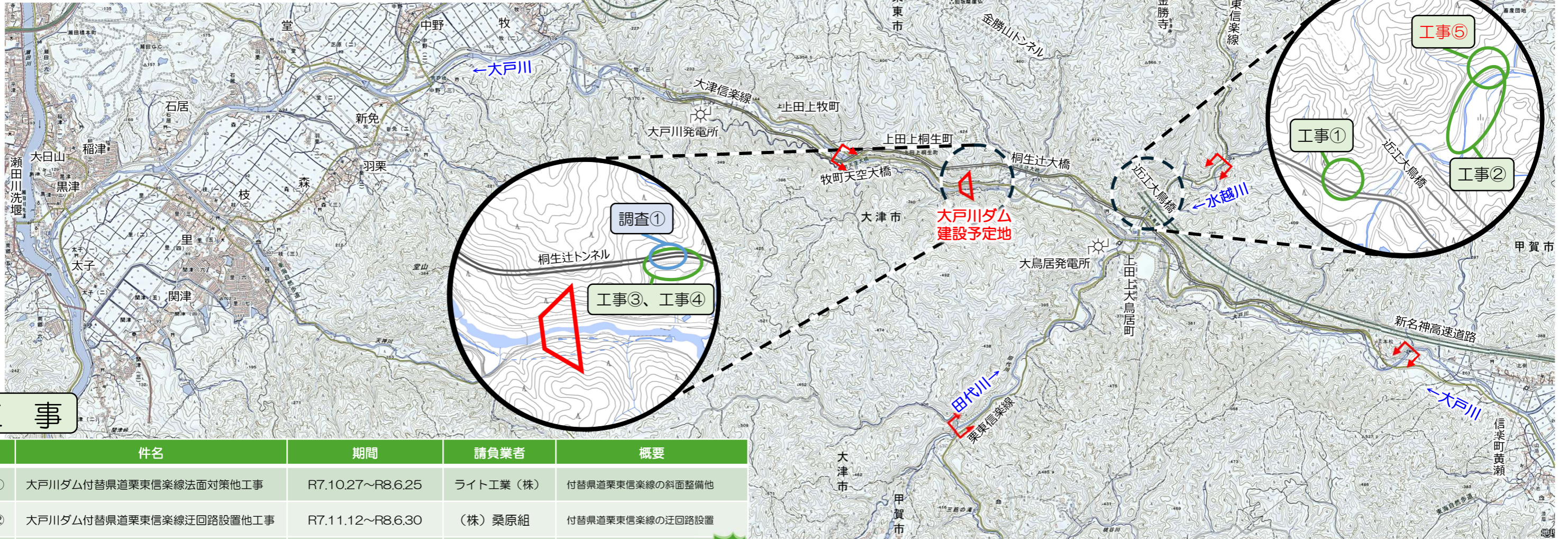


今回の工事ではこの部分（擁壁）を造ります。

※実際の仕上がりとは異なる場合があります。

# 事業実施状況図 (R8.4.30時点)

・一覧表には、主要なもの（維持作業、水理水文調査、事務補助等を除く）を記載しています。  
このうち、工事・調査の箇所を図示しています。



## 工事

番号	件名	期間	請負業者	概要
工事①	大戸川ダム付替県道栗東信楽線法面对策他工事	R7.10.27~R8.6.25	ライト工業(株)	付替県道栗東信楽線の斜面整備他
工事②	大戸川ダム付替県道栗東信楽線迂回路設置他工事	R7.11.12~R8.6.30	(株)桑原組	付替県道栗東信楽線の迂回路設置
工事③	R7大戸川ダム右岸天端工事用道路設置他工事	R8.4.1~R8.11.30	(株)内田組	ダム右岸天端への工事用道路設置他
工事④	R7大戸川ダム右岸天端工事用道路補強土壁設置他工事	R8.3.12~R9.6.30	(株)桑原組	ダム右岸天端への工事用道路補強土壁設置他
工事⑤	R7大戸川ダム付替県道栗東信楽線北部法面对策他工事	(契約手続き中)		付替県道栗東信楽線の斜面整備他

特集でチェック!

## 設計・検討

番号	件名	期間	請負業者	概要
設計①	大戸川ダム本体修正設計業務	R7.1.10~R8.9.30	(株)ニューエック	ダム本体の詳細設計他
設計②	大戸川ダム放流設備水理検討業務	R7.4.1~R8.9.30	国立研究開発法人土木研究所	ダムの洪水吐や放流能力に関する検討
設計③	大戸川ダム耐震性能照査業務	R7.10.25~R8.8.27	(株)ニューエック	ダム本体の耐震性能の照査
設計④	R7大戸川ダム地質調査解析業務	R7.12.19~R8.6.30	(株)ニューエック・大日本ダイヤコンサルタント(株)JV	ダム建設事業区域内の地質調査と解析
設計⑤	R7大戸川ダム環境調査検討業務	R8.3.12~R8.8.31	日本工営(株)・(一財)水源環境センターJV	環境調査他
設計⑥	R8大戸川ダム管理設備計画検討他業務	R8.4.14~R8.12.28	(株)建設技術研究所	管理設備計画の検討他
設計⑦	R8大戸川ダム本体詳細設計他業務	(契約手続き中)		ダム本体の詳細設計他
設計⑧	R8大戸川ダム上田上桐生地区トンネル詳細設計他業務	(契約手続き中)		右岸天端工事用道路におけるトンネル及び終点付近道路等の設計等
設計⑨	R8大戸川ダム転流工他施工計画及び施工設備設計業務	(契約手続き中)		転流工の施工計画及び施工設備詳細設計他
設計⑩	R8大戸川ダム施工計画検討業務	(契約手続き中)		全体工程の立案と課題の整理

- ✓ 工事①では、落石対策を実施しています。
- ✓ 工事②では、水越川を渡るための仮橋が完了しました。
- ✓ 付替県道栗東信楽線の法面对策を行う工事⑤の契約手続きを開始しました。



工事① 落石対策      工事② 仮橋完了

## 調査

番号	件名	期間	請負業者	概要
調査①	R7大戸川ダム右岸天端工事用道路地質調査業務	R7.12.23~R8.5.29	大日本ダイヤコンサルタント(株)	ダム右岸天端への工事用道路の地質調査
調査②	R8大戸川ダム付替県道栗東信楽線上田上大鳥居地区他測量業務	(契約手続き中)		付替県道栗東信楽線南側区間等の設計に必要な測量
調査③	R8大戸川ダム付替県道栗東信楽線南部トンネル地質調査業務	(契約手続き中)		付替県道栗東信楽線南側区間の設計に必要な地質調査

- ✓ 栗東信楽線南側区間で測量を行う調査②、地質調査を行う調査③の契約手続きを開始しました。

- ✓ 管理設備計画の検討を行う設計⑥を契約しました。
- ✓ ダム本体工事用道路の設計などを行う設計⑧、転流工の詳細設計などを行う設計⑨、全体工程の立案などを行う設計⑩の契約手続きを開始しました。

注) 赤字は先月号から更新した箇所

# 【トピック①】

## 大鳥居骨材置き場が 映画ロケで利用されました！

- 大戸川ダムが撮影に協力した映画「黒牢城」が6月19日（金）に公開決定！
- 撮影が行われたのは、昨年11月にダムフェスを開催した「大鳥居骨材置き場」。
- どのような仕上がりになっているのか、公開を心待ちにしています！



一般応募でエキストラとして  
撮影に臨み緊張する職員

映画「黒牢城」  
6月19日（金）  
全国公開！

付替県道大津信楽線の橋



©米澤穂信/KADOKAWA ©2026映画「黒牢城」製作委員会

# 【トピック②】

## 立命館大学のイベントに 出展します！

- 5月24日、立命館大学びわこ・くさつキャンパスで開催される大学主催のイベント「BKCウェルカムデー」に出展します。
- 170の企画が出展するイベントとなっており、大戸川ダムも事業紹介のパネル展示を予定しています。
- 是非ご来場ください！



**今年は  
春開催!**

「びわこ・くさつ健康フェスタ」  
**BKC  
ウェルカム  
デー 2026**

みんなが笑顔のウェルビーイングを体感す31日

**5/24 (日) 10:00~16:30**

開催場所 立命館大学びわこ・くさつキャンパス

ラグビーホームゲーム  
@Daigasエナジースタジアム

ラグビー関西大学春季トーナメント  
2回戦を予定。11時キックオフ!  
観戦感溢れる試合をぜひご覧ください。

試合後は  
体験会もあるよ!

特設サイト

**アクセス**

JR南河津駅東口より  
徒歩約10分  
立命館大学バス「立命館大学行き」から約20分  
徒歩約10分  
立命館大学バス「立命館大学行き」から約35分  
徒歩約15分

※運行スケジュールは特設サイトに掲載予定です。  
※イベント内容は予告なく変更になる場合があります。

**注意事項**

- お車で来場の際は、駐車場に取りかかっていますので、混雑の場合、お車をお持ちの方は、イベントの開催に間に合いません。ご了承ください。
- イベントの開催に際しては、立命館大学の許可を得て開催させていただきます。立命館大学の許可を得て開催させていただきます。立命館大学の許可を得て開催させていただきます。
- キャンパス内は、立命館大学の許可を得て開催させていただきます。

**お問い合わせ**

TEL 077-561-5918

〒525-8577 立命館大学別府キャンパス1-1-1  
開催日 10:00-17:00

【主催】立命館大学 【共催】京都市、京都市教育委員会 【後援】滋賀県・大津市・甲賀市

**主催：立命館大学**  
**日時：5月24日（日）10時～**  
**場所：立命館大学**  
**びわこ・くさつキャンパス**  
**特設サイト**



# 【トピック③】先例ダムを調査してきました！ やんばるのダム編



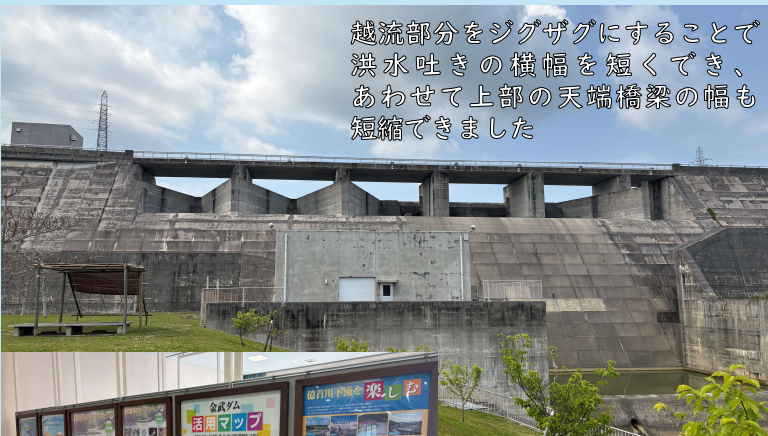
## 北部ダム群とは？

沖縄本島北部のダム群は、北部ダム統管理事務所により一体的に運用されています。降雨に応じた効率的な水運用で、洪水調節と安定した水供給を両立。各ダムで地域連携や環境に配慮したさまざまな取組が進められています。

## きん 金武ダム

世界初の台形CSGダム。非常用洪水吐にラビリンズ形式を採用したゲートレス構造の比較的新しいダム。

越流部分をジグザグにすることで洪水吐きの横幅を短くでき、あわせて上部の天端橋梁の幅も短縮できました



展示室ではダムのしくみや河川環境の保全などを学べます！

## ふくじ 福地ダム

北部ダム群の中核、沖縄県内最大のダム。5ダムの水を集約し効率的に供給している。

湖面では遊覧船やカヌーなどで利用され楽しんでいます！



資料館ではダムの歴史や地域のくらしを紹介！



## はねじ 羽地ダム

地域に親しまれるロックフィルダム。洪水調節と水利用を両立している。

ダム周辺はサッカー場や広場として地域の憩いの場になっています！



資料館では移転集落の暮らしや河道付替の歴史を学べます！

## たいほ 大保ダム

治水・利水に加え、防災拠点としての役割を持つダム。地域と連携した地域活性化の取り組みが行われている。

湖面でのカヌーやSUP体験のほか渓谷調査やサイクリングなどダム周辺も楽しめます！



避難所に指定されており近年の地震時には約70名の住民が避難所を利用しました！

資料館は体験滞在型観光交流の地元NPOの活動拠点としても利用・運営されています！

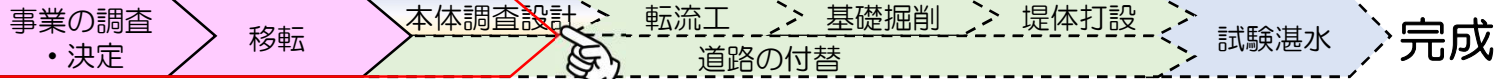
羽地ダムの天端にはいろはかるたが！やんばるの豆知識を得られるかも？



詳しく知りたい方必見！「Theダム」を見ればダムの魅力が丸わかり



# ◆大戸川ダムの進捗状況（令和8年4月末時点）



## 【コラム】滋賀県で12年ぶりの総合水防演習 ～野洲市市三宅～

- 5/16（土）、野洲川の河川敷で「野洲川総合水防演習」が開催されます。
- この演習は、水防技術の向上伝承及び水防団の士気の高揚と、幅広い主体が参加する実践的な訓練を行うことで、地域社会全体の防災知識の普及、防災意識の向上などを目的に、水防月間（5月）に実施されているものです。
- 滋賀県内では、平成26年（2014年）以来、12年ぶりの開催となります。
- 当事務所の職員もスタッフとして参加するほか、一般の方向けの展示・体験コーナーもありますので、是非足を運んでみてください。

**日時：5月16日（土） 9:00～12:00**  
**場所：野洲市市三宅（近江富士大橋下流）**

### 《展示・体験コーナー（9:35～13:00）》

- ・地震体験
- ・応急給水研修
- ・土のう作り体験
- ・車両展示
- ・TEC-FORCE子ども体験



●主催：令和8年度野洲川総合水防演習実行委員会（国土交通省、滋賀県、大津市、草津市、守山市、栗東市、甲賀市、野洲市、湖南市）

●参加機関：大阪管区气象台、彦根地方气象台、陸上自衛隊第3偵察戦闘大隊、滋賀県警察本部 他

詳細は琵琶湖河川事務所ホームページをチェック



令和8年度  
**野洲川総合水防演習**  
みずからまもる あなたとまもる みんなでまもる わたしたちの地域

開催日時  
**令和8年 5/16（土）**  
9:00～12:00  
（展示・体験コーナーは13:00まで）

開催場所  
滋賀県野洲市市三宅地先  
野洲川右岸河川敷（近江富士大橋下流）

会場地図

会場地図

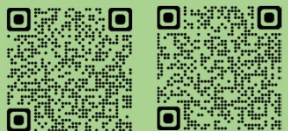
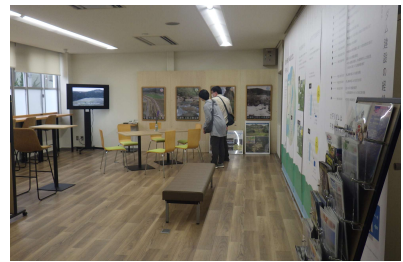
●P：一般来場者用 駐車場  
●➡：一般来場者用 来場ルート

当日は「JR 野洲駅（北出口）⇨演習会場」シャトルバス運行いたします。（無料）

### 【編集後記】

事務所敷地内の花壇にきれいな草花が咲いています。清掃員さんがこまめに植え付けや除草などをしてくださっています。

新たに開設した事務所内の広報スペース（第37号・4月発行参照）とともに事務所にお立ち寄りの際は是非ご覧下さい。



webサイト X（エックス）

大戸川ダム

検索

大戸川ダムだより

第38号 2026年5月発行

ダイモン



みお



国土交通省 近畿地方整備局  
大戸川ダム工事事務所

〒520-2144 滋賀県大津市大萱1-19-32  
TEL.077-545-5675 FAX.077-543-5340