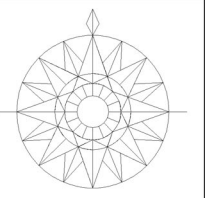
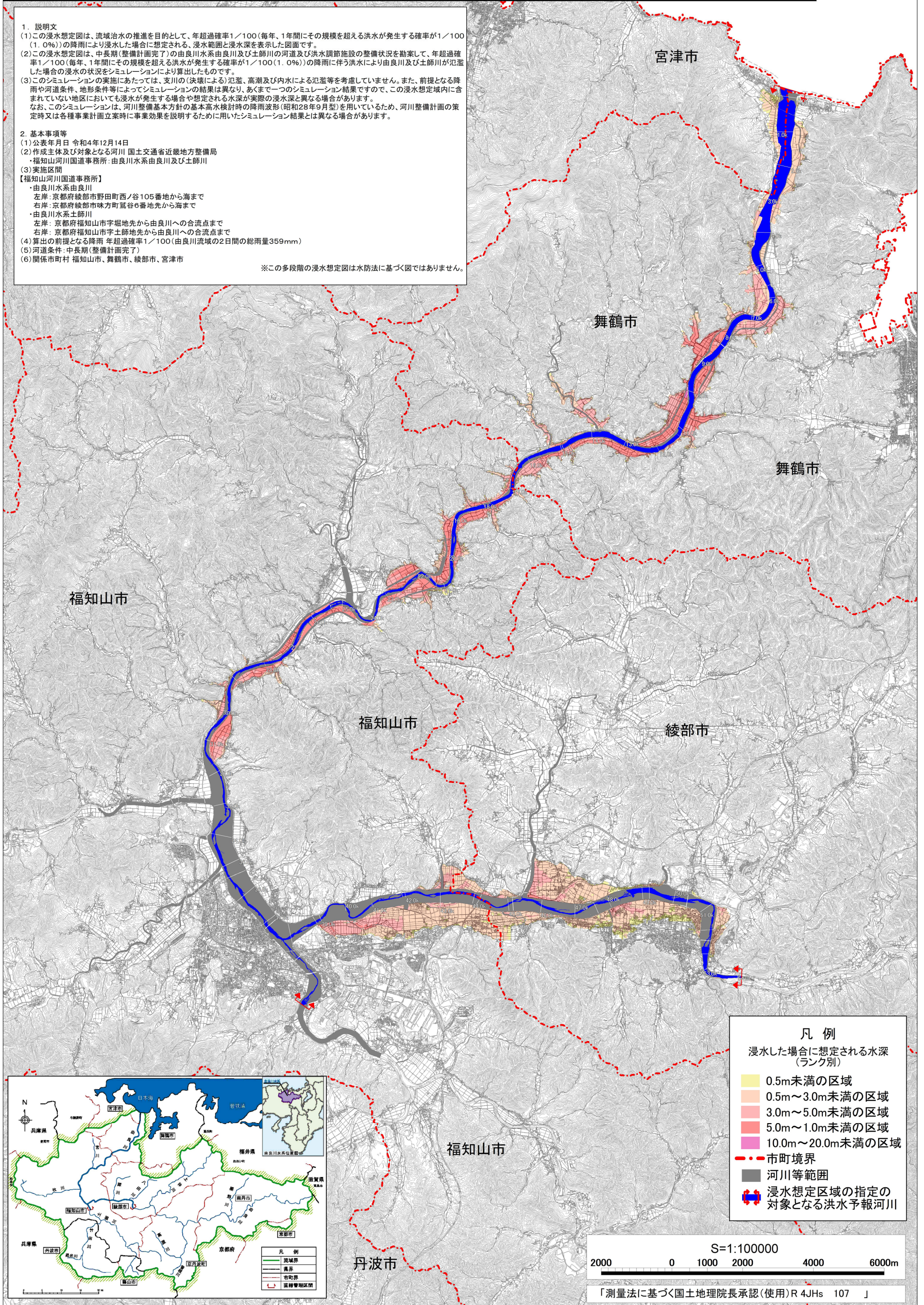


由良川水系 国管理河川の浸水想定図(1/100規模降雨) 【中長期河道】



1. 説明文
 (1) この浸水想定図は、流域治水の推進を目的として、年超過確率1/100(毎年、1年間にその規模を超える洪水が発生する確率が1/100(1.0%))の降雨により浸水した場合に想定される、浸水範囲と浸水深を表示した図面です。
 (2) この浸水想定図は、中長期(整備計画完了)の由良川水系由良川及び土師川の河道及び洪水調節施設の整備状況を勘案して、年超過確率1/100(毎年、1年間にその規模を超える洪水が発生する確率が1/100(1.0%))の降雨に伴う洪水により由良川及び土師川が氾濫した場合の浸水の状況をシミュレーションにより算出したものです。
 (3) このシミュレーションの実施にあたっては、支川の(決壊による)氾濫、高潮及び内水による氾濫等を考慮していません。また、前提となる降雨や河道条件、地形条件等によってシミュレーションの結果は異なり、あくまで一つのシミュレーション結果ですので、この浸水想定図内に含まれていない地区においても浸水が発生する場合があります。また、このシミュレーション結果は、河川整備基本方針の基本高水検討時の降雨波形(昭和28年9月型)を用いているため、河川整備計画の策定時又は各種事業計画立案時に事業効果を説明するために用いたシミュレーション結果とは異なる場合があります。
2. 基本事項等
 (1) 公表年月日 令和4年12月14日
 (2) 作成主体及び対象となる河川 国土交通省近畿地方整備局
 ・福知山河川国道事務所: 由良川水系由良川及び土師川
 (3) 実施区間
 【福知山河川国道事務所】
 ・由良川水系由良川
 左岸: 京都府綾部市野田町西ノ谷105番地から海まで
 右岸: 京都府綾部市味方町葛谷6番地先から海まで
 ・由良川水系土師川
 左岸: 京都府福知山市宇堀地先から由良川への合流点まで
 右岸: 京都府福知山市宇土師地先から由良川への合流点まで
 (4) 算出の前提となる降雨 年超過確率1/100(由良川流域の2日間の総雨量359mm)
 (5) 河道条件: 中長期(整備計画完了)
 (6) 関係市町村 福知山市、舞鶴市、綾部市、宮津市

※この多段階の浸水想定図は水防法に基づく図ではありません。



凡例

浸水した場合に想定される水深(ランク別)

0.5m未満の区域
0.5m~3.0m未満の区域
3.0m~5.0m未満の区域
5.0m~10.0m未満の区域
10.0m~20.0m未満の区域
市町境界
河川等範囲
浸水想定区域の指定の対象となる洪水予報河川

