

ゆらがわ かんぼやしがわ
由良川水系上林川
大手橋
 おおてばし

日時：平成23年9月29日(木) 10時

場所：大手橋(綾部市八津合町)

参加：綾部市立上林小学校3年生 6名
 綾部市立上林中学校1年生 10名

協力：上林川を美しくする会

さわやかな秋空の下、上林小学校・中学校のみなさんが、上林川を美しくする会のみなさんと一緒に水生生物調査を行いました。指標生物のほか、シマドジョウ、アブラハヤ、カワムツ等々、さまざまな種類の魚が見つかりました。

水質階級Ⅰ きれいな水 合計 4点



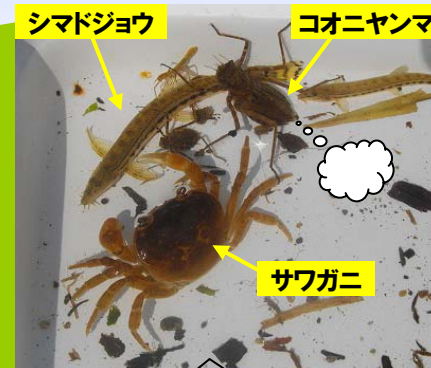
水質階級Ⅱ 少しきたない水 合計 3点



水質階級Ⅲ きたない水



合計 1点



「サワガニは一生涯を淡水域だけで過ごす珍しいカニなんだ」「ヨシノボリはゴリとも呼ばれ、「ゴリ押し」の語源だと言われているよ」と先生。聞いて、見て、触って。生き物って奥が深い！

コオニヤンマはお尻から噴射してスイスイ泳ぎます。※写真の噴射はイメージ

調査場所

上林川

水はちょっとひんやり。でも天気が良かったので、背中がだんだんポカポカしてきました。

由良川



調査結果

天気：晴れ 水温：19℃
 川幅：20m 水深：30cm
 流速：遅い(毎秒30cm以下)
 川底の状態：こぶし大～小石と砂
 水の状態：透明できれい

すいしつ かいぎゅういん
水質階級Ⅰ

