

猛

沿川地域を呑み込んだ 由良川航空写真

〈21日午前9時～午前10時撮影〉

威の爪痕を追う

猛威の爪痕を追う

それぞれの水害

台風第23号を読む

データで見る台風第23号



由良川河口付近



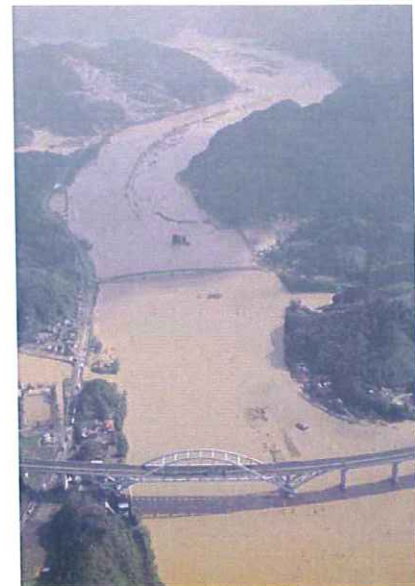
舞鶴市大川橋付近



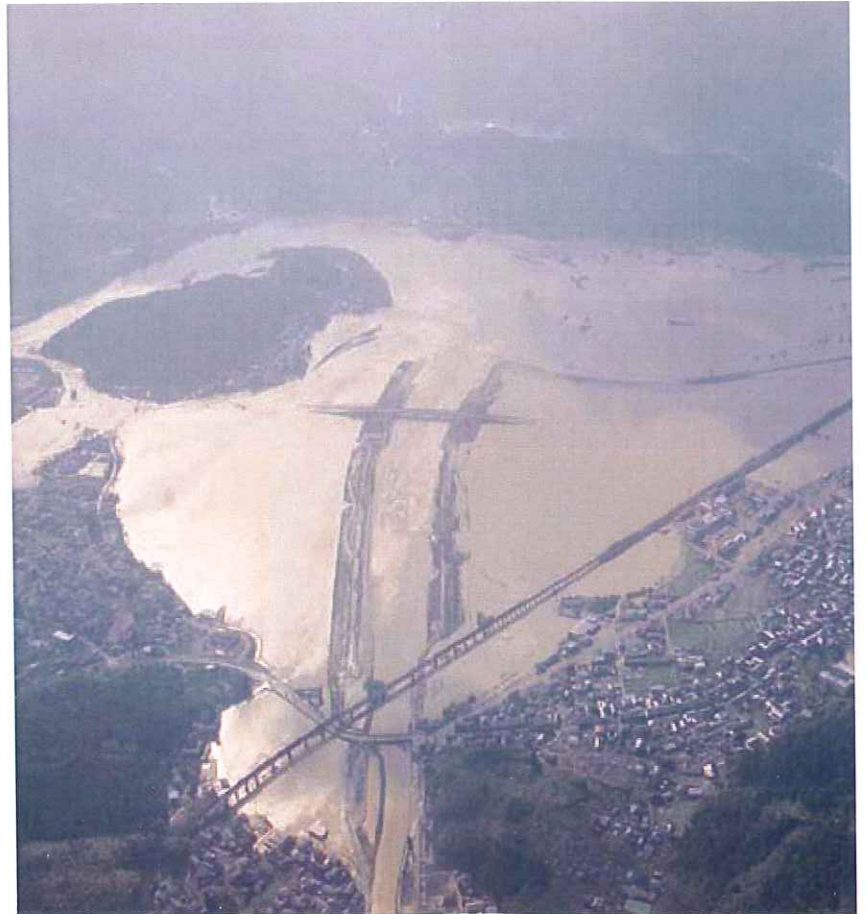
舞鶴市岡田由里・桑飼下付近



舞鶴市岡田由里・桑飼上付近



舞鶴市地頭・桑飼上付近



福知山市大江町河守・千原・波美付近

激

10月21日午前9時～ 〈被災直後の施設、住居〉 流や土砂で全半壊の家屋

洪水の激流や土砂にのみ込まれ、多くの家屋が全半壊となり大きな被害を受けました。さらに停電や断水も続き、住民の日常生活に深刻な影響を与えました。町役場や一部の公民館、避難所となった施設も浸水する事態となりました。



浸水した自宅内部の様子(福知山市上天津)



泥に埋まる家



北田辺地区(10月21日、舞鶴市北田辺)

道

10月21日午前9時～ 〈被災直後の道路・鉄道・橋〉 路は寸断、橋は崩れ、鉄道は不通

浸水や橋の崩落、土砂災害により、多くの生活道路が通行止めとなりました。公共交通機関でもJR山陰本線や北近畿タンゴ鉄道などが不通になり、高速道路では通行規制がつづきました。



国道175号(福知山市大江町河守)



新車瀬橋(福知山市大江町河守)

国道175号(舞鶴市志高)