

平成26年8月豪雨(8月16～17日)の状況について

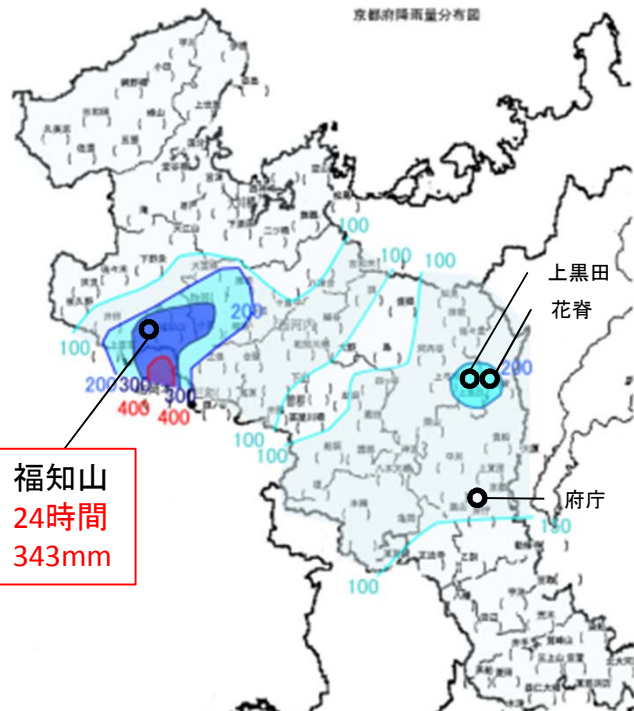
京都府

平成26年8月29日

平成26年8月豪雨(8月16日～17日)の降雨

- ・平成26年8月15日～17日にかけて、本州付近に前線が停滞し、前線に向かって南から暖かく湿った空気が流れ込んだ影響で、京都府内各地で、局地的に激しい雨が降った。
- ・福知山市内で観測史上最大の記録的な豪雨となった。

平成26年8月豪雨(8月16日～17日) (24時間最大雨量)

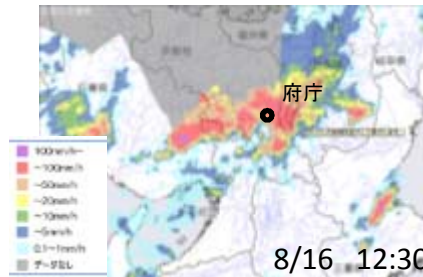


福知山
24時間
343mm

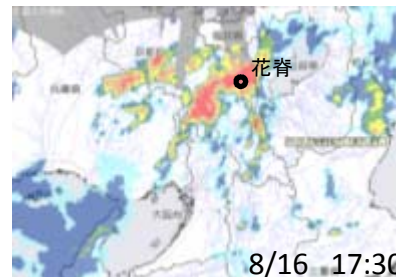
観測所	60分最大雨量 ※1	24時間最大雨量 ※2
福知山(府)	75mm	343mm
府庁(府)	83mm	168mm
花脊(府)	98mm	252mm
上黒田(府)	80mm	226mm

※1: 10分観測雨量の60分最大雨量 ※2: 毎正観測雨量の24時間最大雨量

Xバンドレーダー雨量



8/16 12:30



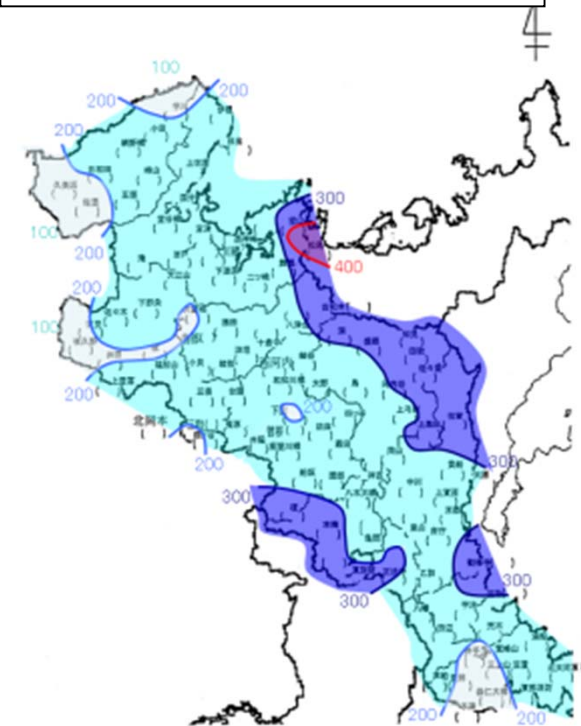
8/16 17:30



8/17 3:30

(参 考)

平成25年台風18号 9月15～16日 (24時間最大雨量)



- ・長時間、広範囲に時間30～40mmの雨が降り続いた
- ・府内ほぼ全域で日雨量200mmを超えた

今回豪雨と平成26年台風11号、平成25年台風18号比較

1 水位（最高水位）

河川名	水位観測所	今回	H26.8 台風11号	H25.9 台風18号
桂川	保津橋	3.68m	4.99m	6.82m
	天竜寺(嵐山)	1.39m	2.43m	3.27m
	羽束師	5.29m	7.60m	9.38m
宇治川	槇尾山	3.06m	3.20m	3.87m
	向島	-1.42m	1.26m	4.60m
木津川	加茂	-1.71m	3.70m	4.86m
	飯岡	-1.91m	4.05m	5.06m
由良川	綾部	4.75m	4.94m	7.47m
	福知山	6.48m	4.40m	8.30m

※協議会開催後に「今回の福知山水位」を福知山河川国道事務所公表値に修正した

2 雨量（1・3時間最大、累加）

位置	雨量観測所	項目	今回	H26.8 台風11号	H25.9 台風18号
日吉ダム 上流部	上弓削(資)	最大1時間	58mm	28mm	29mm
		最大3時間	113mm	55mm	81mm
		累加	163mm	137mm	285mm
園部川 上流部	榎	最大1時間	40mm	48mm	36mm
		最大3時間	72mm	114mm	95mm
		累加	107mm	370mm	342mm

3 ダム

ダム名	項目	今回	H26.8 台風11号	H25.9 台風18号
大野ダム	最大流入量	631 m3/s	695 m3/s	1,709 m3/s
	最大放流量	516 m3/s	503 m3/s	1,107 m3/s
	最高貯水位	158.9m	159.8m	175.4m
日吉ダム	最大流入量	1,290 m3/s	913 m3/s	1,675 m3/s
	最大放流量	149 m3/s	149 m3/s	504 m3/s
	最高貯水位	195.0m	193.0m	201.9m
天ヶ瀬 ダム	最大流入量	727 m3/s	811 m3/s	1,344 m3/s
	最大放流量	732 m3/s	791 m3/s	1,151 m3/s
	最高貯水位	69.8m	69.2m	78.2m
高山ダム	最大流入量	38 m3/s	1,544 m3/s	1,559 m3/s
	最大放流量	36 m3/s	1,284 m3/s	1,274 m3/s
	最高貯水位	115.8m	120.9m	130.2m

由良川の主な浸水被害状況

<福知山市被害状況>

浸水面積: 750ha

床下浸水: 1,183戸

床上浸水: 1,324戸

合計: 2,507戸

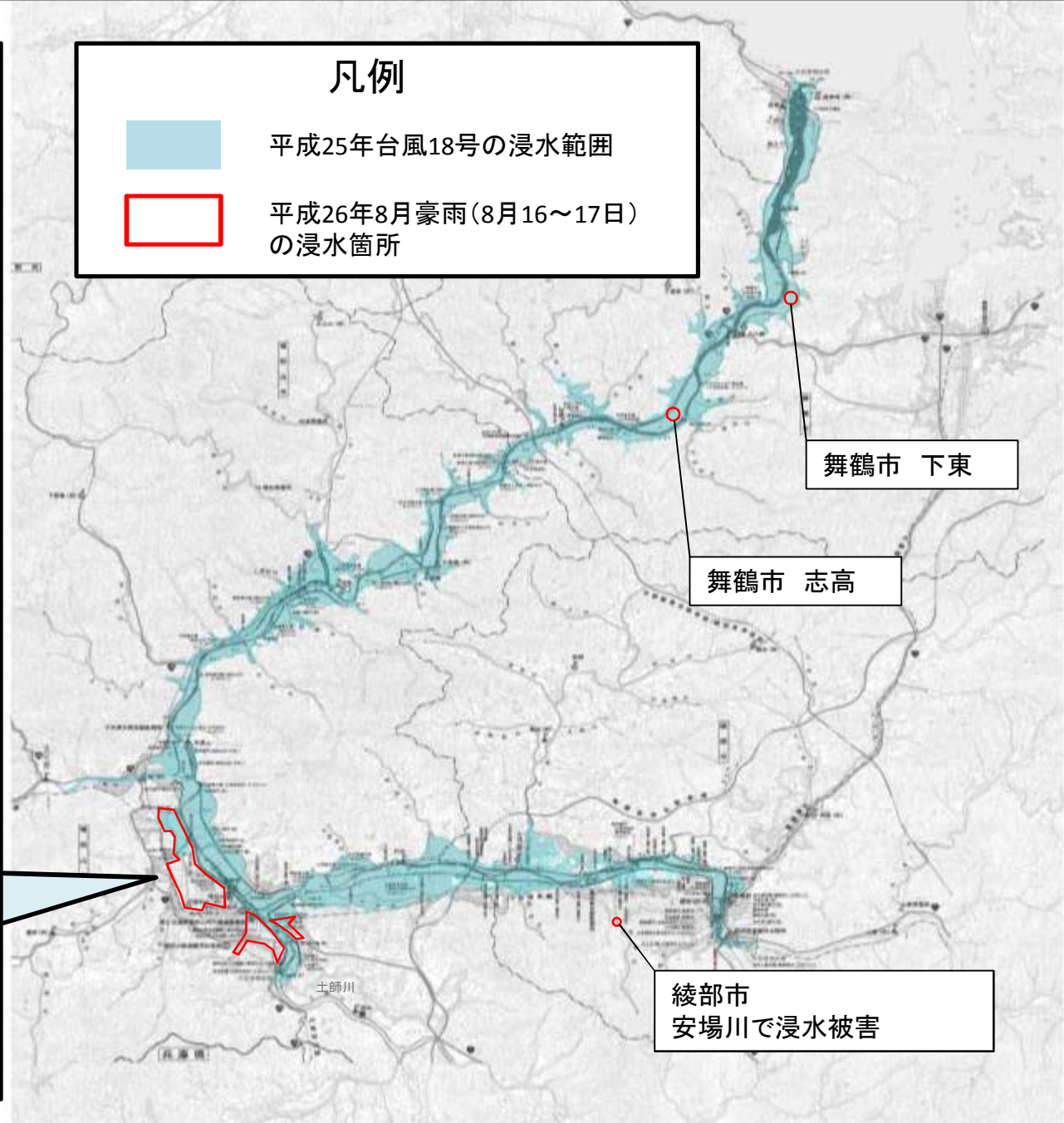
※平成26年8月23日時点



近畿地方整備局
福知山河川国道事務所提供



近畿地方整備局
福知山河川国道事務所提供



平成26年8月豪雨(8月16日～17日)での水位

- ◇由良川本川に加えて土師川流域からの洪水が合わさり、長い時間洪水が継続
- ◇由良川水位の高いとき(17日0時以降、ピーク17日6時頃)に支川(弘法川、法川等)のピーク洪水が合流

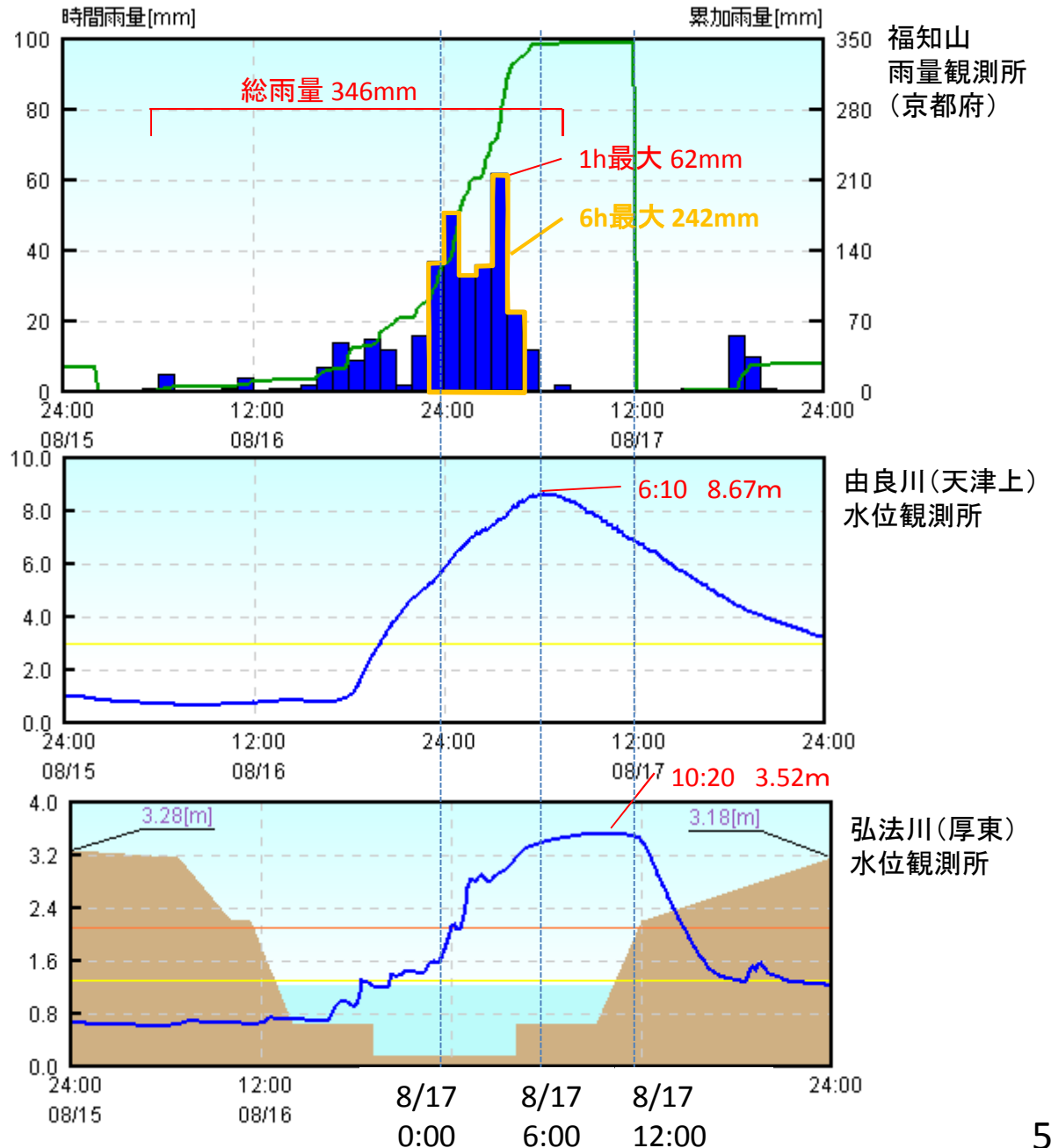
今回出水 福知山観測所雨量

総雨量 346mm
 (16日5時～17日8時までの27時間)
 時間最大雨量 62mm (17日3時～4時)
 60分最大雨量 75mm (17日3:20～4:20)

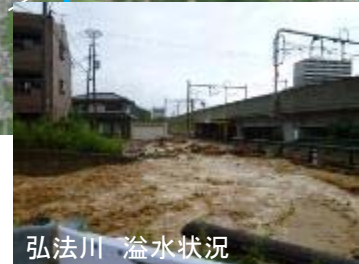
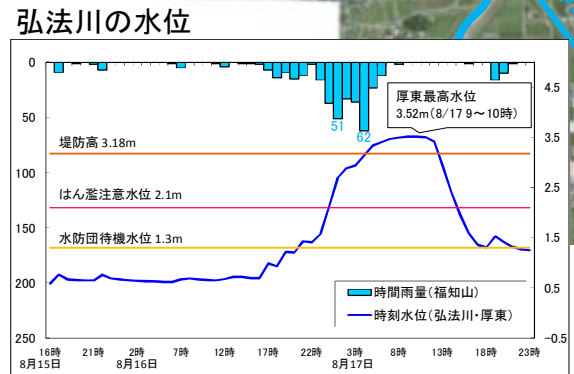
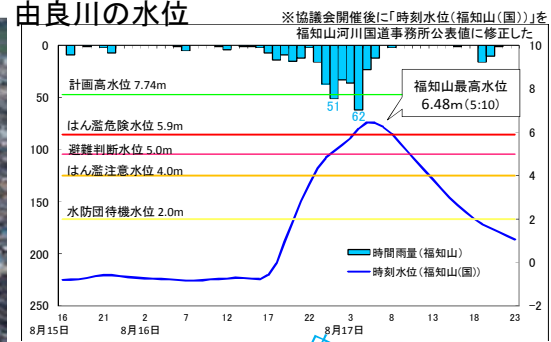
由良川水位ピーク

福知山観測所 6.45m
 (17日6:30 水位計読取值)
 ※福知山観測所ピーク時前後欠測

天津上観測所 8.67m
 (17日6:10)

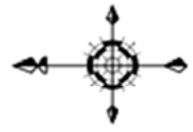
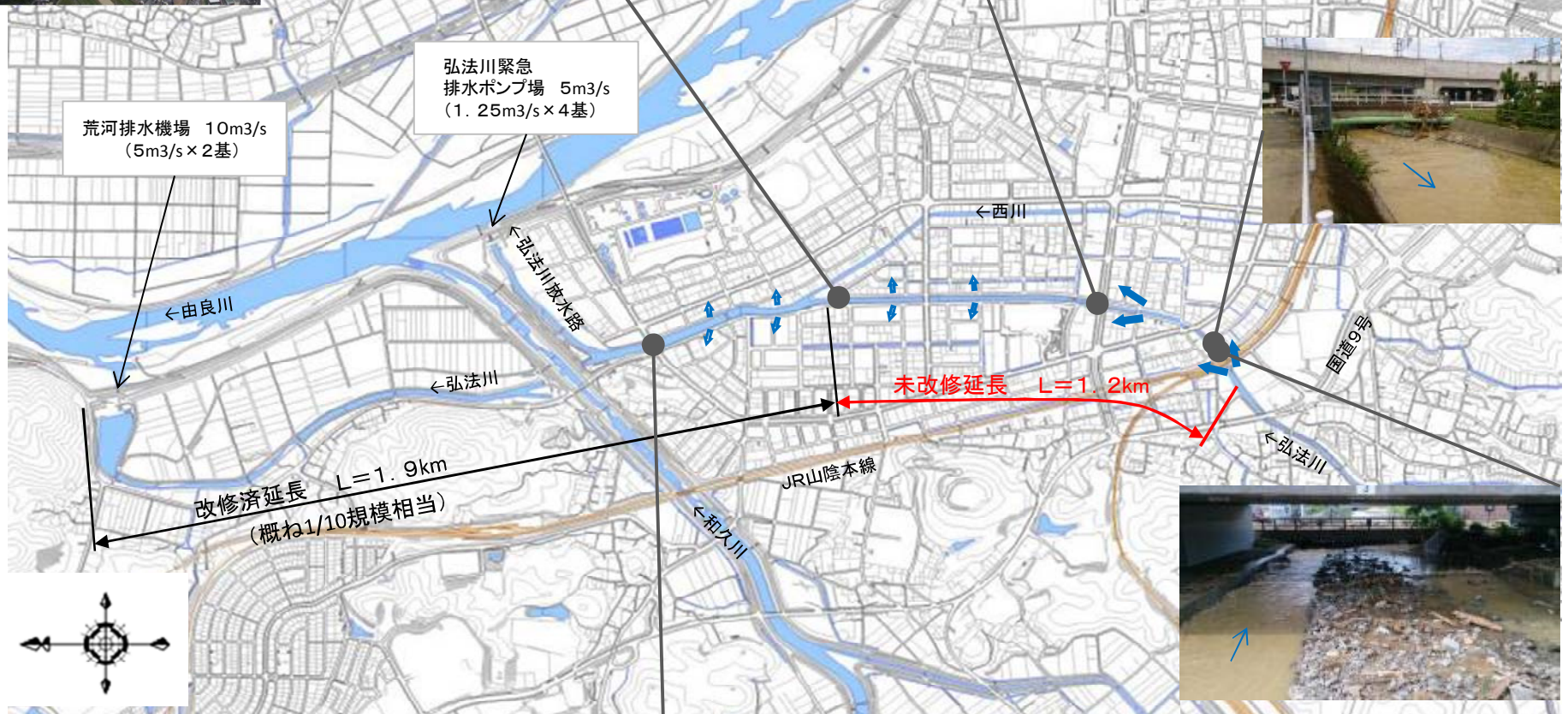


平成26年8月豪雨(平成26年8月16~17日)における福知山市街地の浸水状況



浸水面積: 750ha
 床下浸水: 1,183戸
 床上浸水: 1,324戸
 合計: 2,507戸
 平成26年8月23日時点

弘法川の状況



法川の状況



被災箇所への復旧状況



＜弘法川＞
護岸が約80m損壊
大型土のう 約240個で応急復旧
(8月28日完了)

＜弘法川＞
JR高架側道橋付近
河道に土砂堆積

掘削状況(8月28日)



＜和久川支川榎原川＞約80m決壊 河道修復 (8月22日完了)

