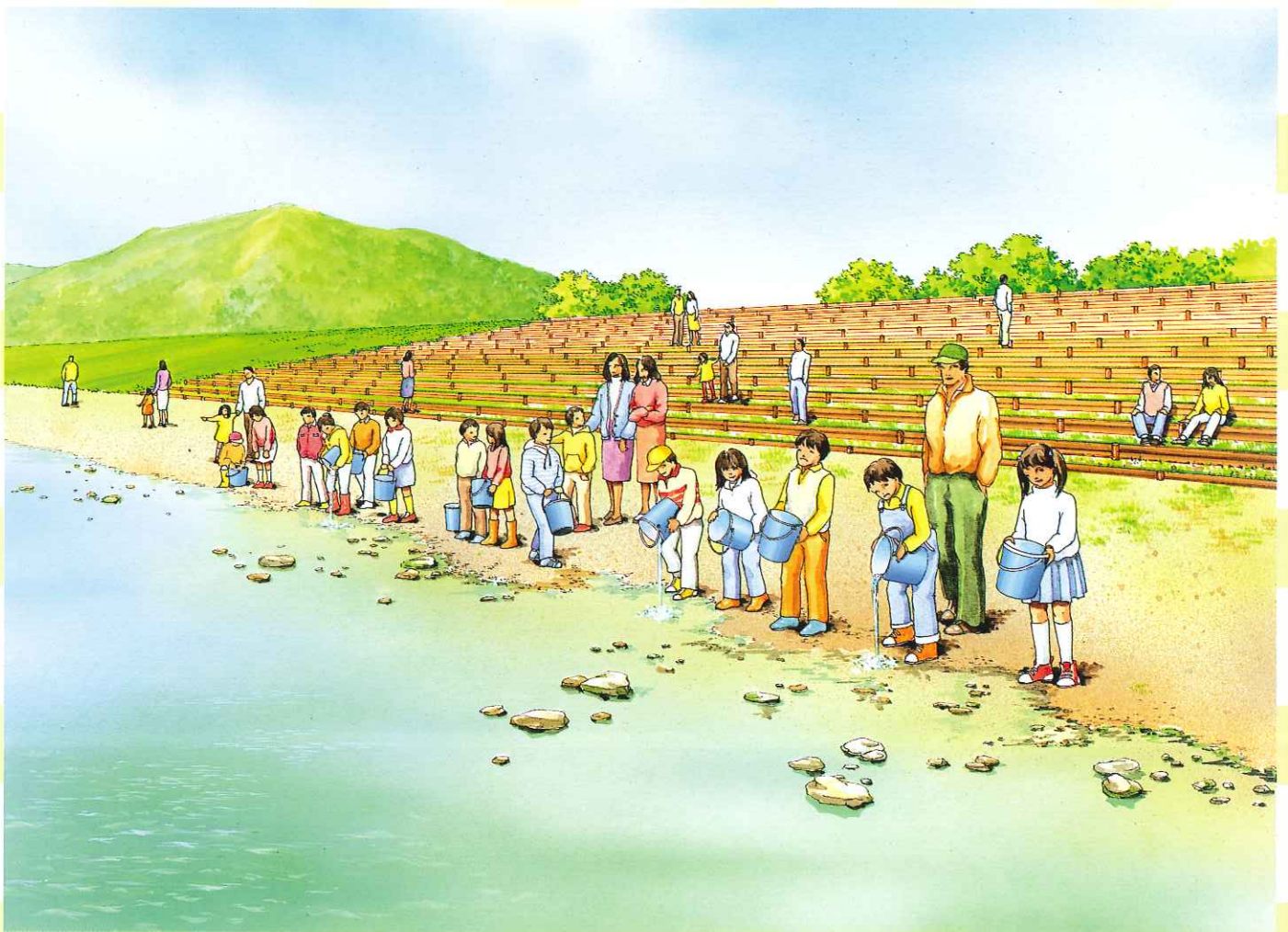


ゆ ら がわ すい せい えん
あやべ由良川水生園

みず べ がっ こう
綾部市水辺の楽校

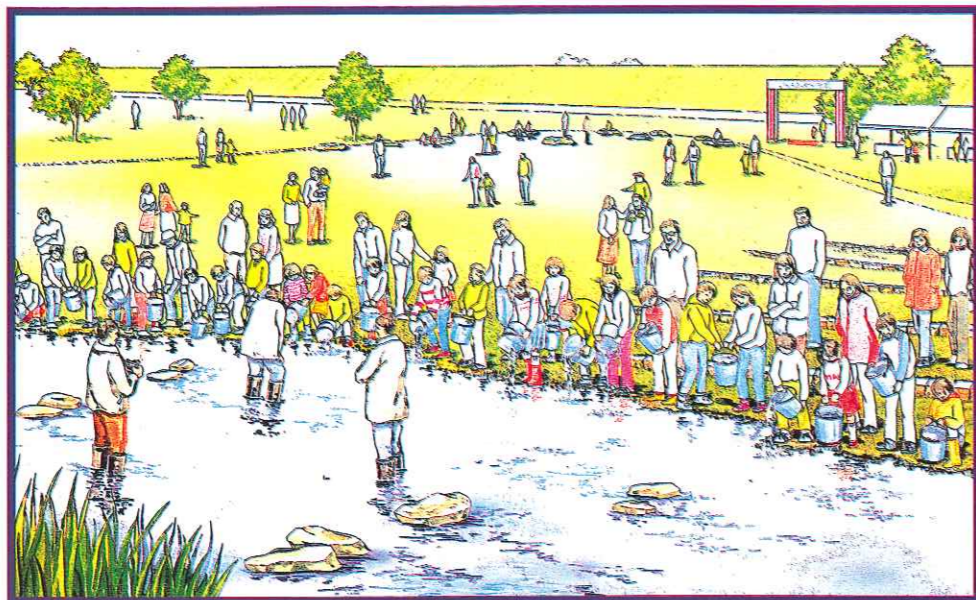


水辺の楽しさ再発見!!

川には楽しいことがいっぱいあります。

「あやべ^{ゆら}由良川水生園」は川遊びの楽しさがいっぱいあった所。

水辺の楽しさを君たち自身の手で見つける場所なんだ。



いろいろなイベントが行われます。

みなさんもどんどん参加して、川に親しみ、

ふるさとの自然や文化、地域の人たちとのふれあいを深めてください。



竹林やヨシの原っぱ、ワンドなど、

昔のままの由良川の姿がたくさん残っていて、

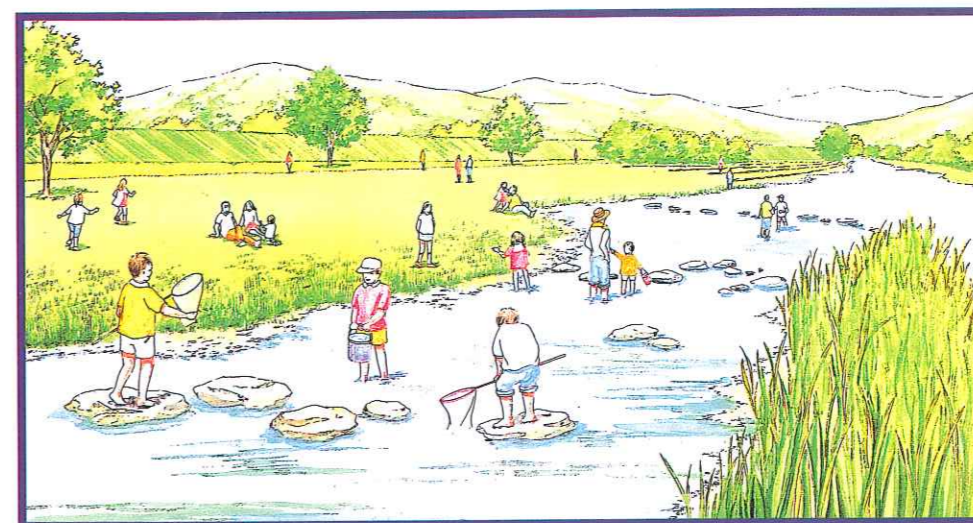
バードウォッチングや自然観察にぴったり。

由良川の豊かな自然をからだ全体で感じとろう。



一面のコスモ畑が広がる広場は、

いろいろな地域の人たちがふれあう交流の場になります。



川の中に入って水の流れて感じてみよう。

野鳥のさえずりを聞きながら、すばしい魚をうまくつかまえられるかな。

川の中を歩きまわって川と友だちになろう。

川に行くときの注意

- 出かける時は、行き先を家の人に話しておこう。そしてなるべく、おとなの人と行く。
- 川の流れをよく観察して、深そうなところや流れのはげしいところなど、危険なところがあったら、友だちに教えてあげよう。
- 雨のあとなど、川が増水している時は、行かない。
- キケンを示す掲示板などのあるところでは遊ばない。

こんなあぶないことをしていませんか

- 大きな岩のそばであそぶ。⇒足をふみ外すと大けがをします。
- 川のそばの草の茂っているところで遊ぶ⇒急に川に落ちることがあります。
- 見通の悪い所・人けのないところで遊ぶ⇒何かあっても、誰も気が付きません。
- 橋ゲタの近くで遊ぶ⇒流れがうずまいてるので、のみこまれることがあります。
- 背の立たないところで遊ぶ⇒流されると止まることができません。
- 川底の見えない場所で遊ぶ⇒足をとられたり、何がかかっているかわかりません。
- 車、バイクで走り回る⇒施設をこわしたり、危険です。

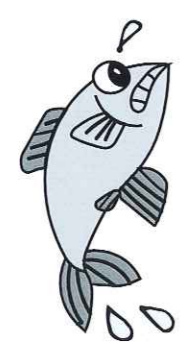
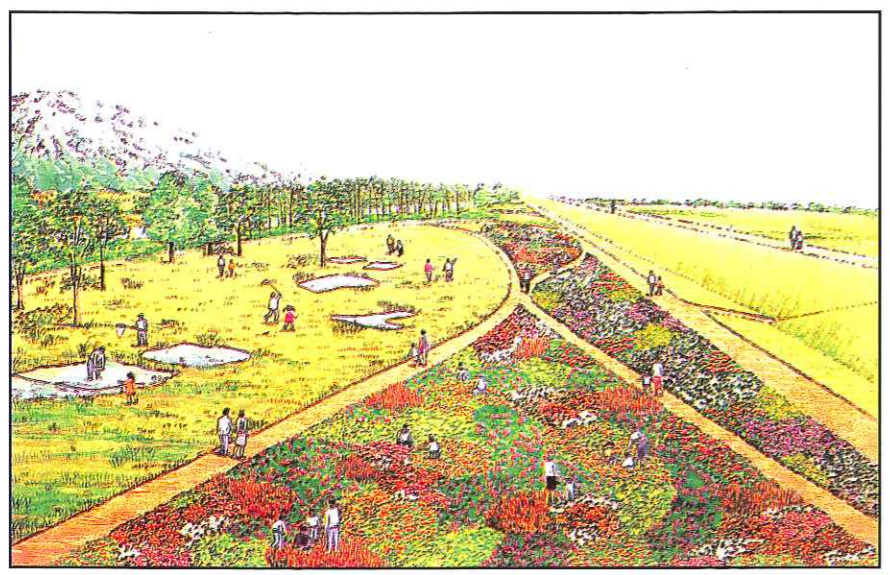


「あやべ由良川水生園」 自然の材料やり 使ってつくら

川でのマナーをおぼえよう

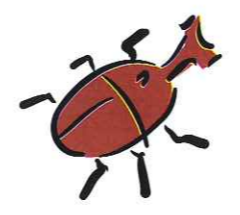
- 川にすててあるゴミ(缶・ビン・釣り糸・花火など)はケガのもと。すてずに持ち帰ること。(持ってきたものは、持って帰ろう。)
- おたがいに声をかけ合おう！あいさつを忘れずに。
- おたがいに助け合おう！
- 人のいるところで、石を投げない！

川でのマナーって、
日常生活でのマナーといっしょです。
守れない人は、
川に行ってはいけません。



ふくど かんけいしゃごかん
コンクリートブロックに覆土した緩傾斜護岸

コンクリートブロックの上を工事に出てきた土でおおい、
芝などの植物を植えていますから、見た目にもやさしく自然な印象です。
土もリサイクル活用し、緑ゆたかな人と環境にやさしい水辺づくりを行っています。



排水路

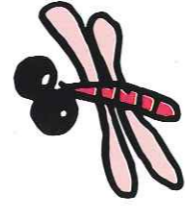


遊歩道

コンクリートブロックを再利用した遊歩道と排水路

古い堤防に使われていたコンクリートブロックをすてずに
遊歩道の敷石や排水路にリサイクル活用しています。

は由良川の自然をいかし、
 サイクル素材を
 れています。



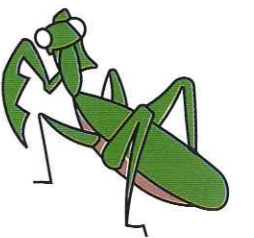
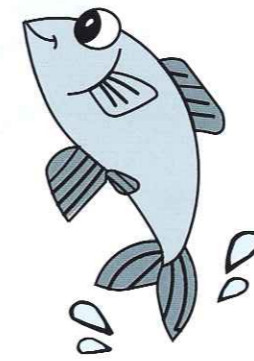
竹のチップを利用した遊歩道

どうしても切らなければならない竹は、
 ぐだいてチップにし、
とくしゅじゅし
 特殊樹脂でかためて遊歩道などをつくりました。
 この竹チップにはクッション性があるので足や腰にやさしい、
 ふんわりやわらかな散歩道ができました。



まさど ほそ
 真砂土舗装の遊歩道

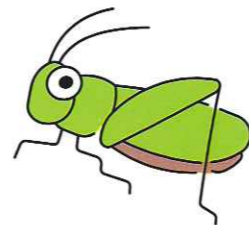
自然の土まさど（真砂土）を使った特殊な舗装でとくしゅ ほそ
 延長約1,600mの遊歩道を作りました。
 土本来の色は自然になじみ、
ほそ
 土の感触を味わえる人にやさしい舗装です。

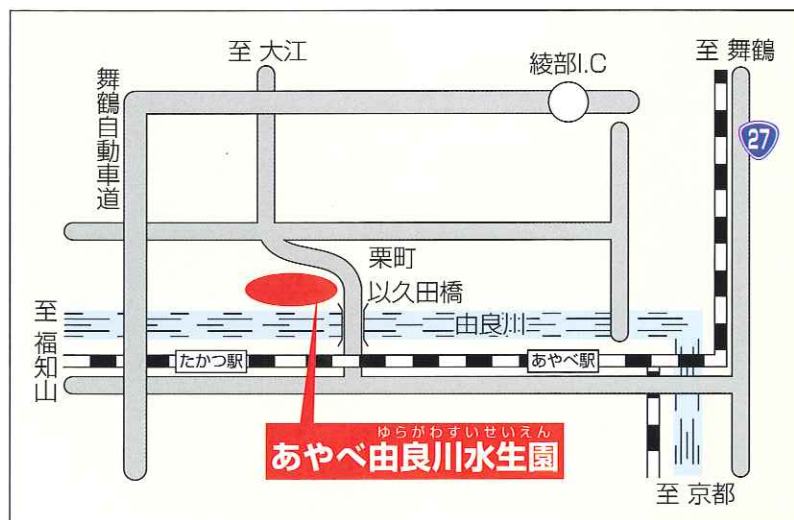


かんぼつざい
 自然素材（間伐材・自然石）を利用した階段

使われている木材は、かんぼつざい
 間伐材を腐らなようにしたもので、
 階段はこのかんぼつざい
 間伐材を使って土どめをしました。
 さらに芝と自然石てっぺいせき（鉄平石）を表面にはって仕上げています。

排水路





開校年月日:平成12年7月29日
 面積:約100,000㎡
 施工箇所:京都府綾部市栗町地先
 全長:約1,400m
 事業期間:平成10年度～平成12年度

お問い合わせ先 **綾部市 経済建設部 監理課**
0773-42-3280(代)

〒623-8501 京都府綾部市若竹町8番地の1
 綾部市 経済建設部 監理課
 0773-42-3280(代)

〒620-0875 京都府福知山市字堀小字今岡2459-14
 国土交通省 近畿地方整備局 福知山工事事務所 河川管理課
 0773-22-5104(代)