

# 由良川の河川整備の実施状況について

---

# 由良川下流部緊急水防災対策の概要

○平地が少ない由良川の下流部では、連続堤防による整備では沿川の土地利用に大きな影響を与えるとともに、効果発現までに長年の歳月と多大な費用が必要となるため、農地等の浸水は許容するが住家を輪中堤や宅地嵩上げにより効率的に洪水から防御する土地利用一体型水防災対策を実施中。

○現在、平成15年策定の河川整備計画で位置づけた18地区の水防災対策について、平成16年台風23号による甚大な被害を踏まえ、「由良川下流部緊急水防災対策」として概ね10年で実施中。

## 緊急水防災対策対象地区（事業中）

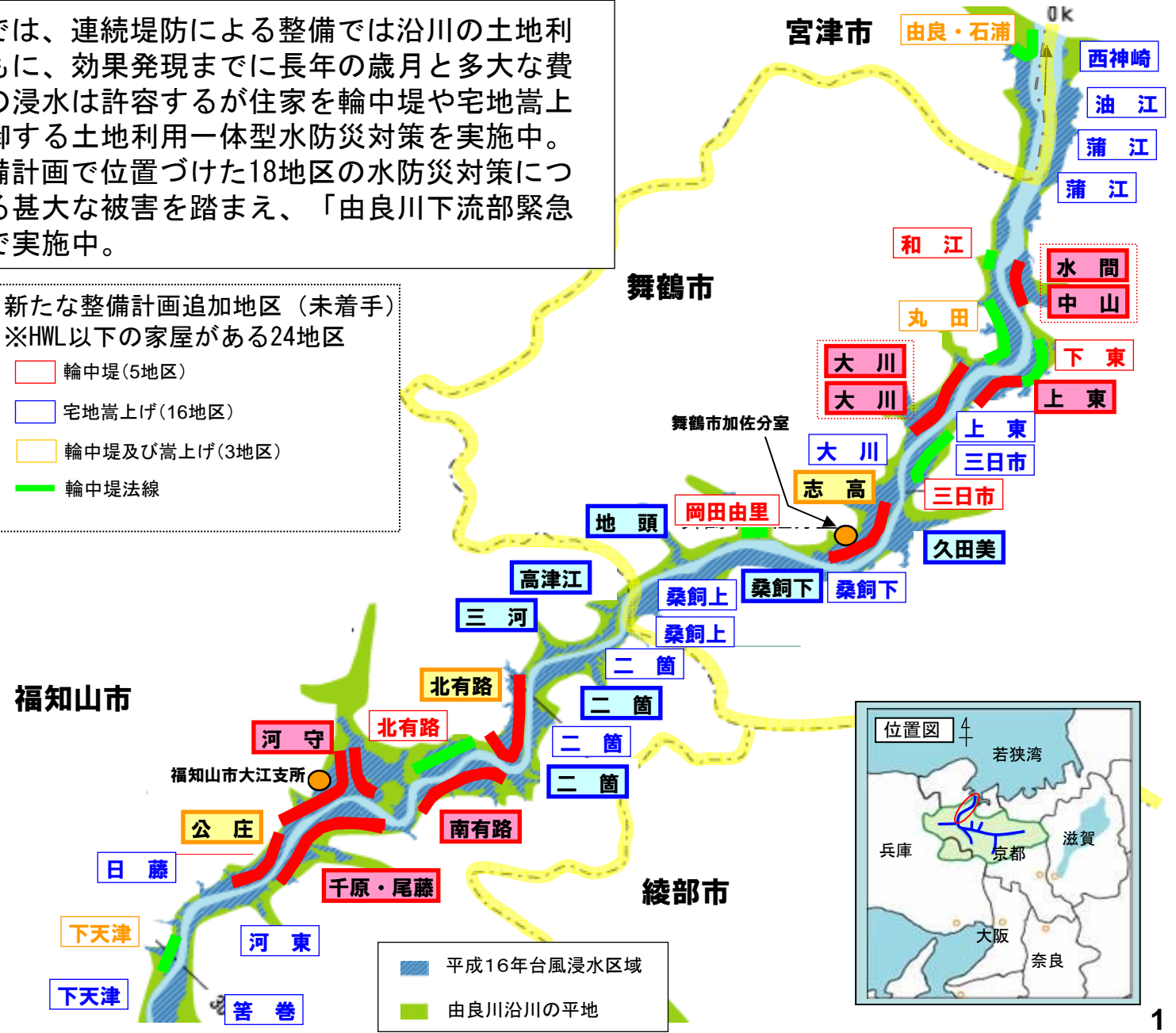
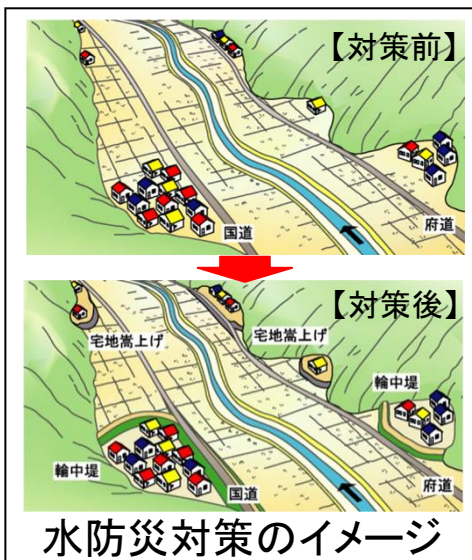
※S57規模降雨で浸水する18地区

- 輪中堤(8地区)
- 宅地嵩上げ(7地区)
- 輪中堤及び嵩上げ(3地区)
- 輪中堤法線

## 新たな整備計画追加地区（未着手）

※HWL以下の家屋がある24地区

- 輪中堤(5地区)
- 宅地嵩上げ(16地区)
- 輪中堤及び嵩上げ(3地区)
- 輪中堤法線

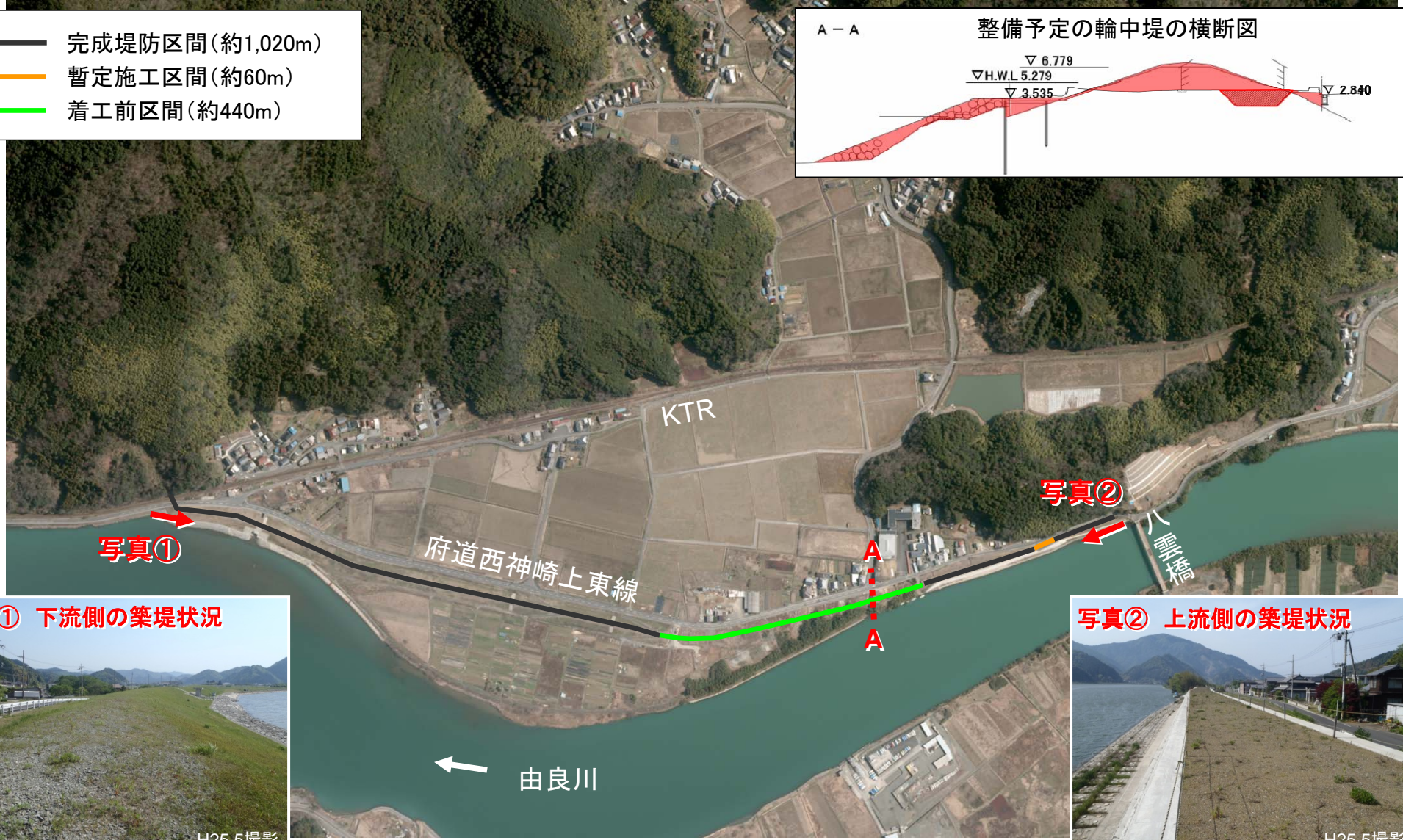
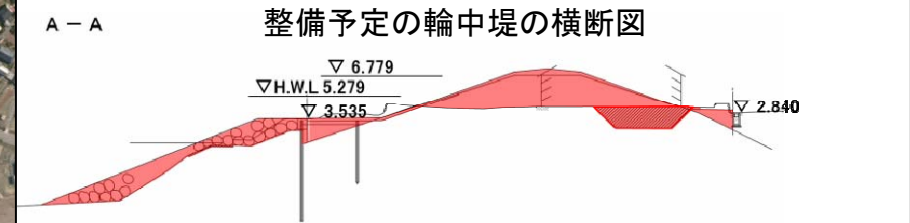


# 水間・中山地区の輪中堤整備状況

○水間・中山地区では全体築堤延長約1,520mのうち、暫定施工区間も含め約71%（完成約1,020m、暫定約60m）の進捗状況。

○現在は、樋門の地盤改良工事、築堤工事等を実施中。

- 完成堤防区間(約1,020m)
- 暫定施工区間(約60m)
- 着工前区間(約440m)



写真①



写真②



○上東地区では全体築堤延長約1,000mのうち、暫定施工区間も含め約52%（完成約520m、暫定0m）の進捗状況。  
○今後、築堤工事を実施予定。

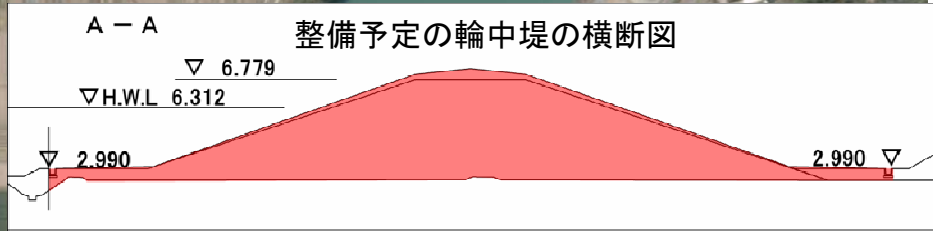
写真① 下流側の乗越道路の状況



写真①

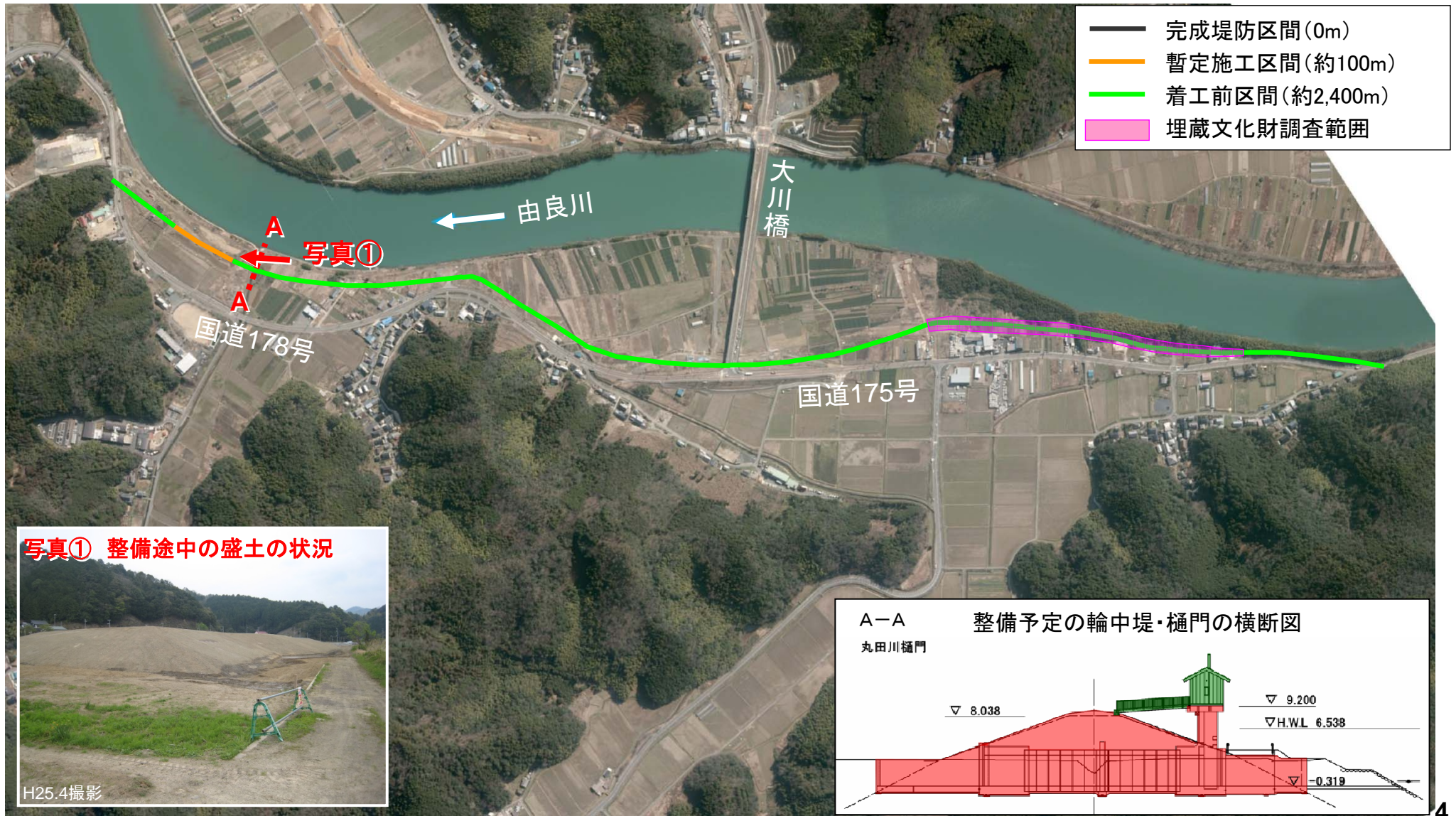
写真②

写真② 築堤の状況



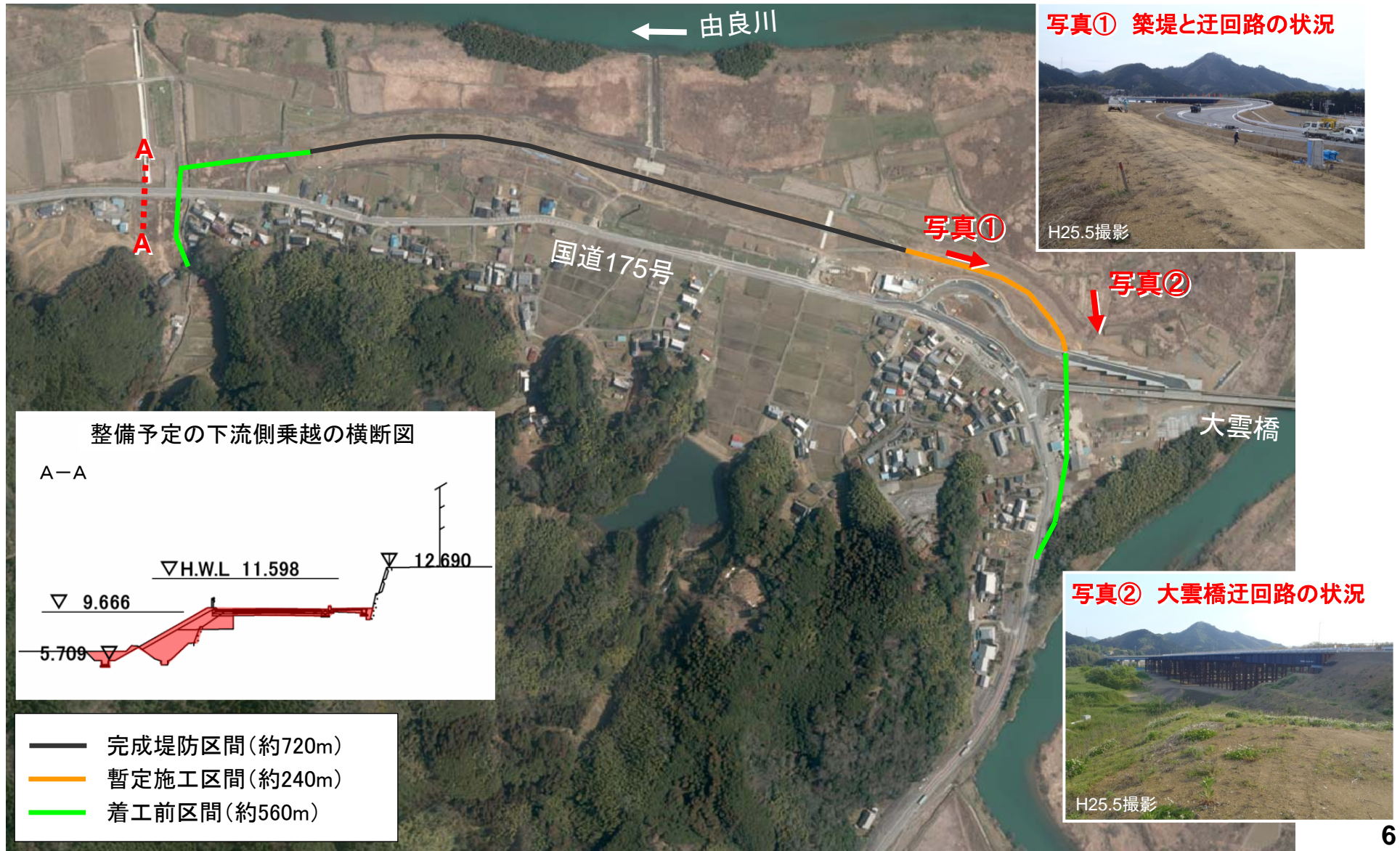
- 完成堤防区間(約520m)
- 暫定施工区間(0m)
- 着工前区間(約480m)

○大川地区では全体築堤延長約2,500mのうち、暫定施工区間も含め約4%（完成0m、暫定約100m）の進捗状況。  
 ○現在は、下流側の乗越道路工事、埋蔵文化財調査等を実施中。



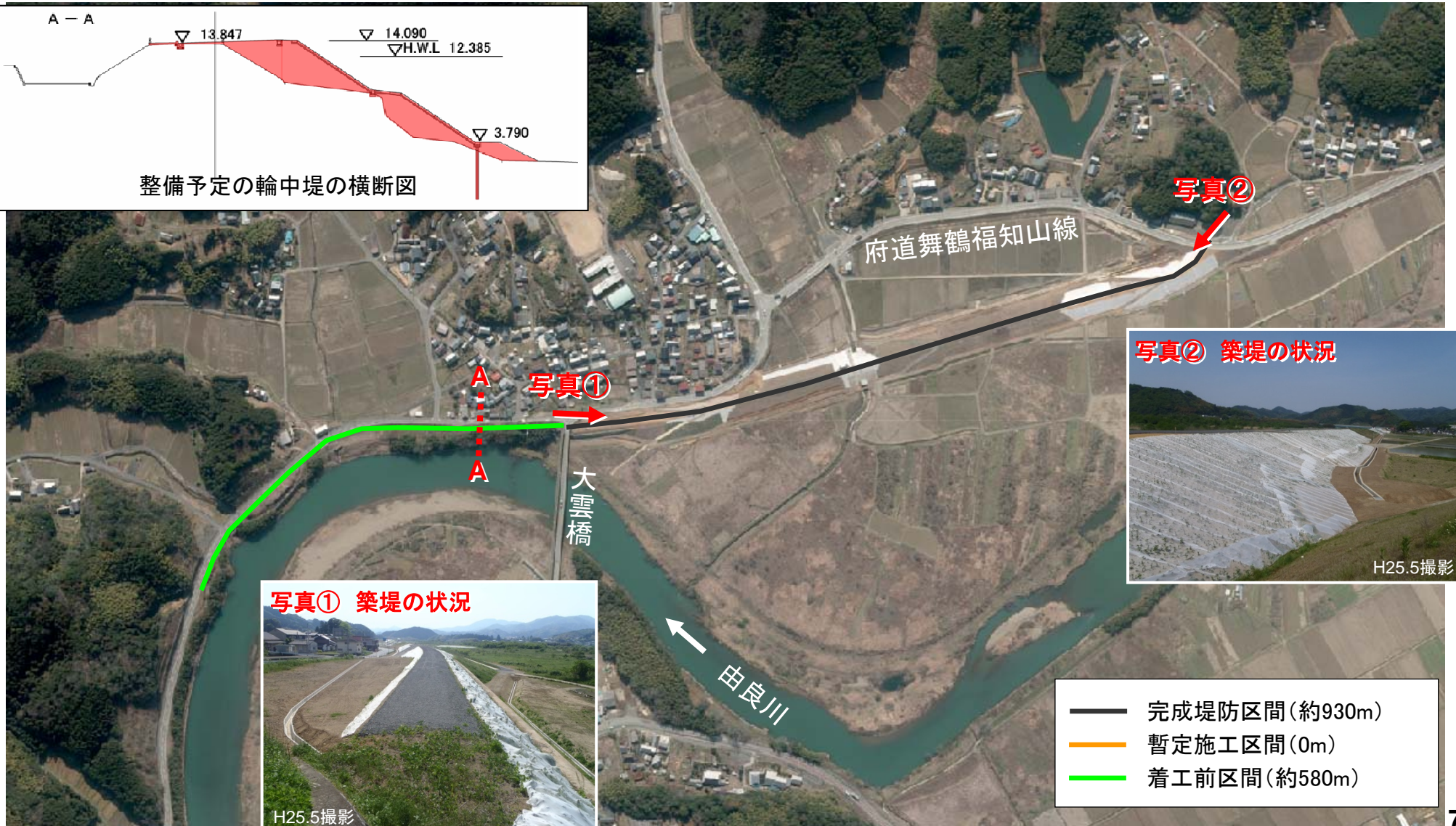
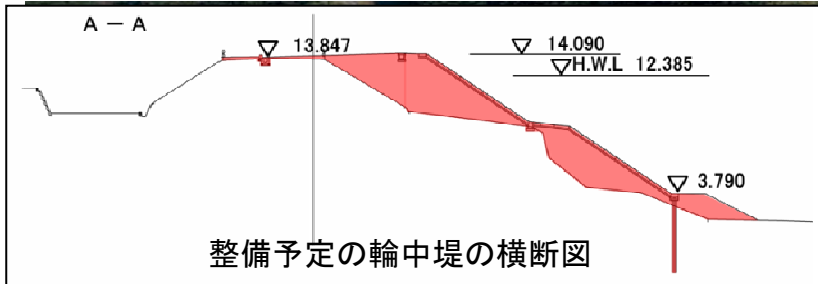


○北有路地区では全体築堤延長約1,520mのうち、暫定施工区間も含め約63%（完成約720m、暫定約240m）の進捗状況。  
 ○現在は、大雲橋の架替工事、上流側の乗越道路整備工事等を実施中。



# 南有路地区の輪中堤整備状況

○南有路地区では全体築堤延長約1,510mのうち、暫定施工区間も含め約62%（完成約930m、暫定0m）の進捗状況。  
 ○現在は、樋門の築造工事等を実施中。

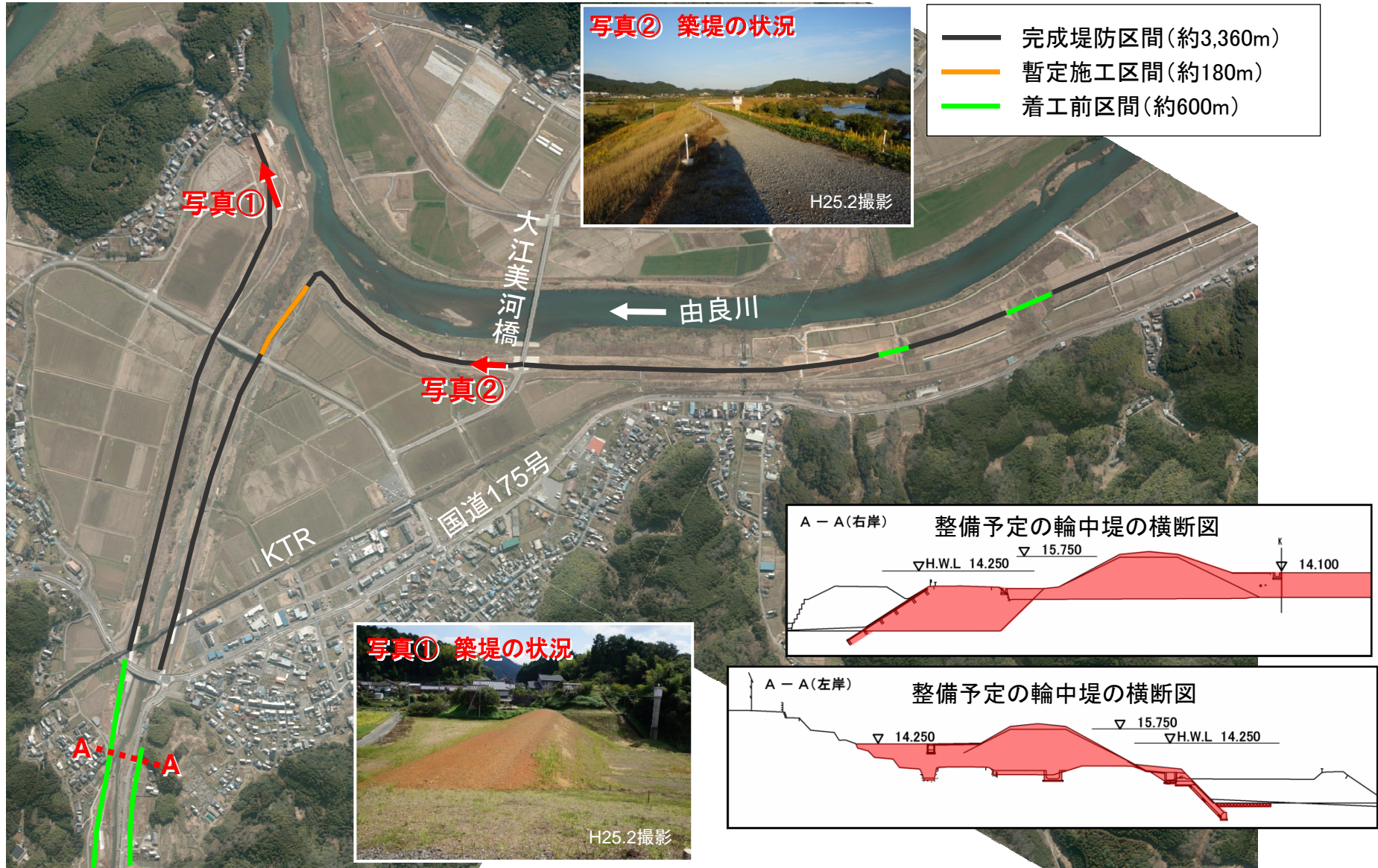


- 完成堤防区間(約930m)
- 暫定施工区間(0m)
- 着工前区間(約580m)



# 河守地区の輪中堤整備状況

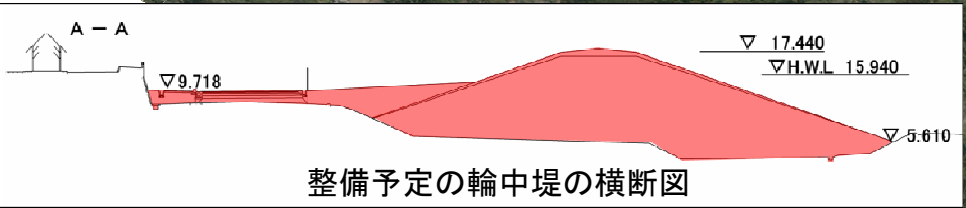
○河守地区では全体築堤延長約4,140mのうち、暫定施工区間も含め約86%（完成約3,360m、暫定約180m）の進捗状況。  
 ○今後、宮川上流部の築堤工事等を実施予定。



# 公庄地区の輪中堤整備状況

○公庄地区では全体築堤延長約2,400mのうち、暫定施工区間も含め約85%（完成約1,805m、暫定約235m）の進捗状況。  
 ○現在は、上流側の乗越道路整備工事等を実施中。

- 完成堤防区間(約1,805m)
- 暫定施工区間(約235m)
- 着工前区間(約360m)



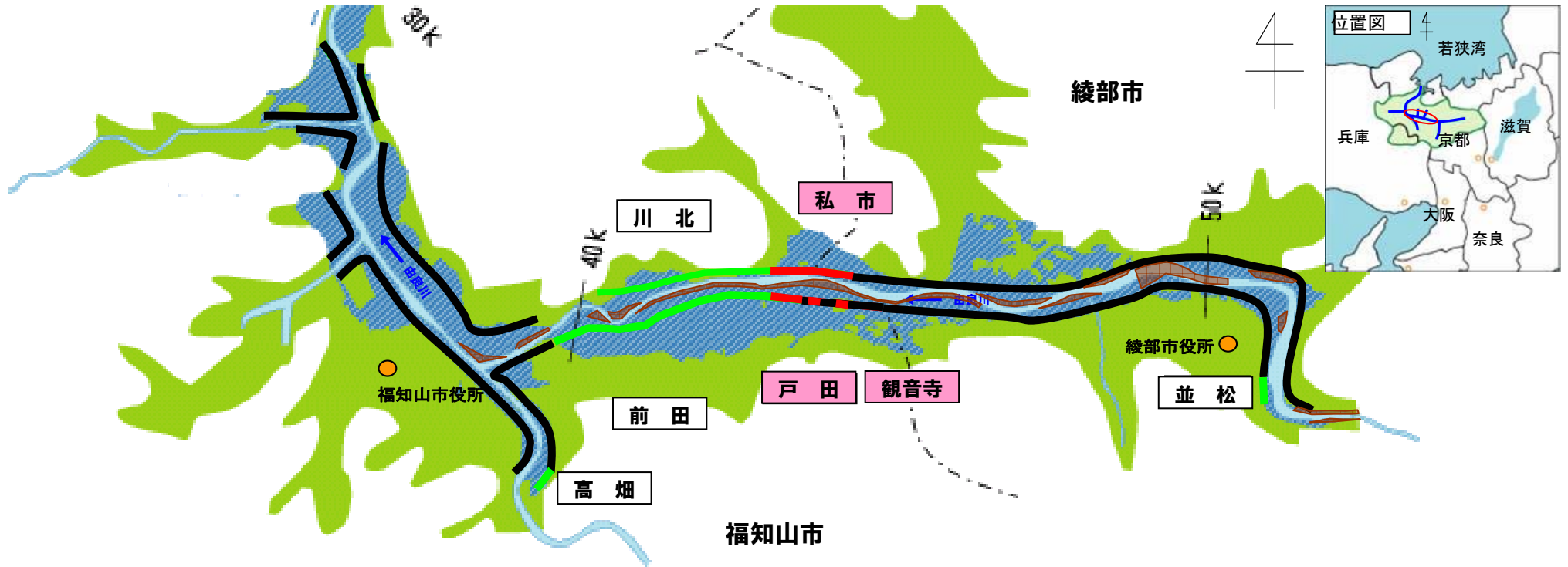
# 千原・尾藤地区の輪中堤整備状況

○千原・尾藤地区では全体築堤延長約2,960mのうち、暫定施工区間も含め約97%（完成約2,100m、暫定約780m）の進捗状況。

○現在は、下流側の乗越道路整備工事、上流側の築堤工事等を実施中。

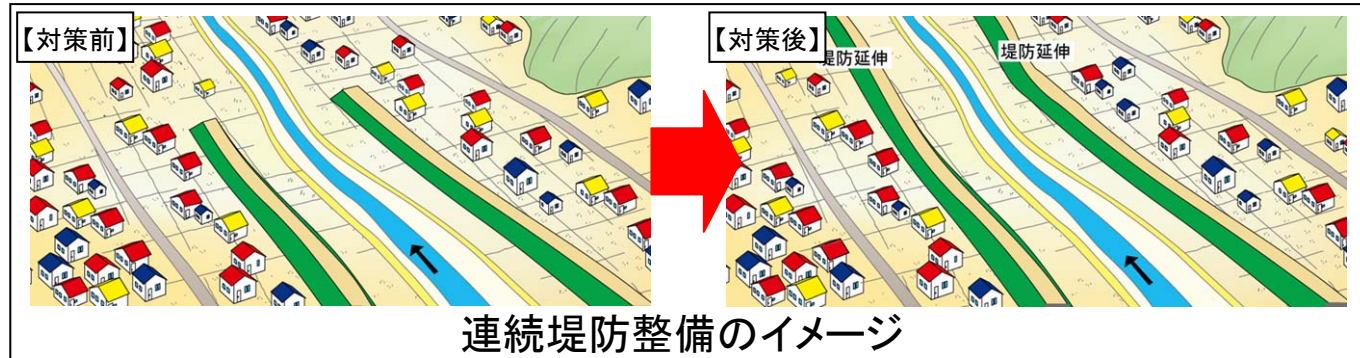


○盆地の平坦部を流れる由良川中流部では、背後に広がる綾部、福知山の市街地や周辺の土地利用を勘案し、従来からの連続堤防による整備を実施中。



- 整備済みの堤防
- 整備中の堤防
- 整備未着手の堤防
- 河道掘削等実施予定範囲

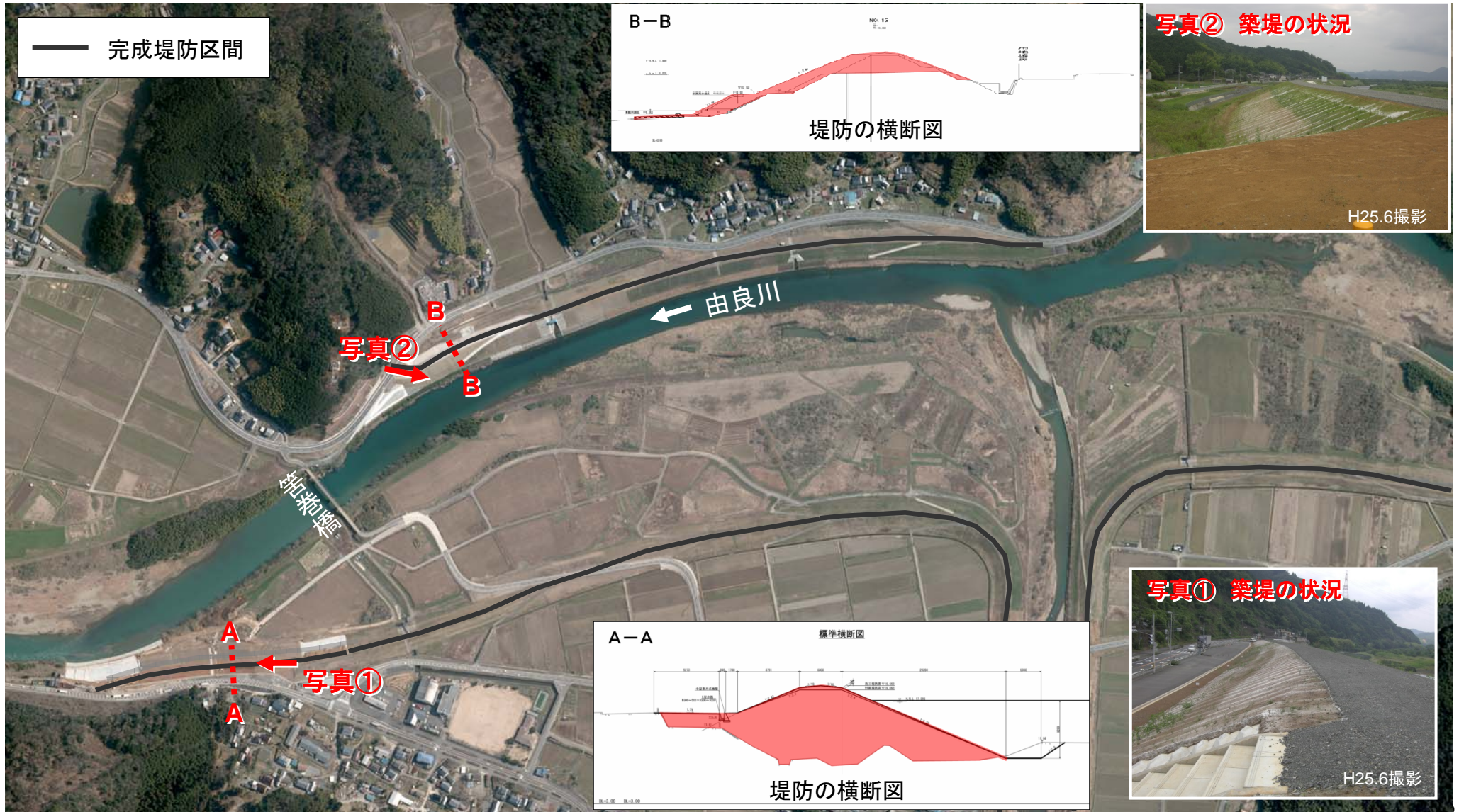
- 平成16年台風23号浸水区域
- 由良川沿川の平地



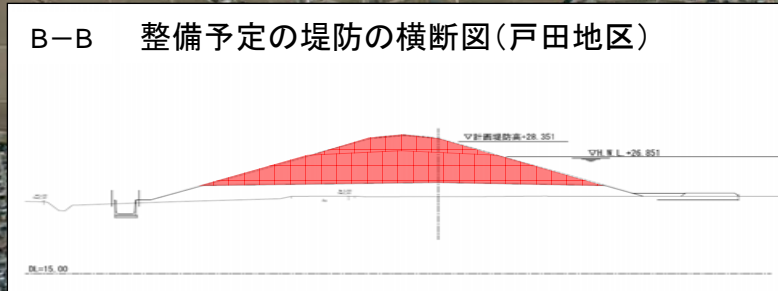
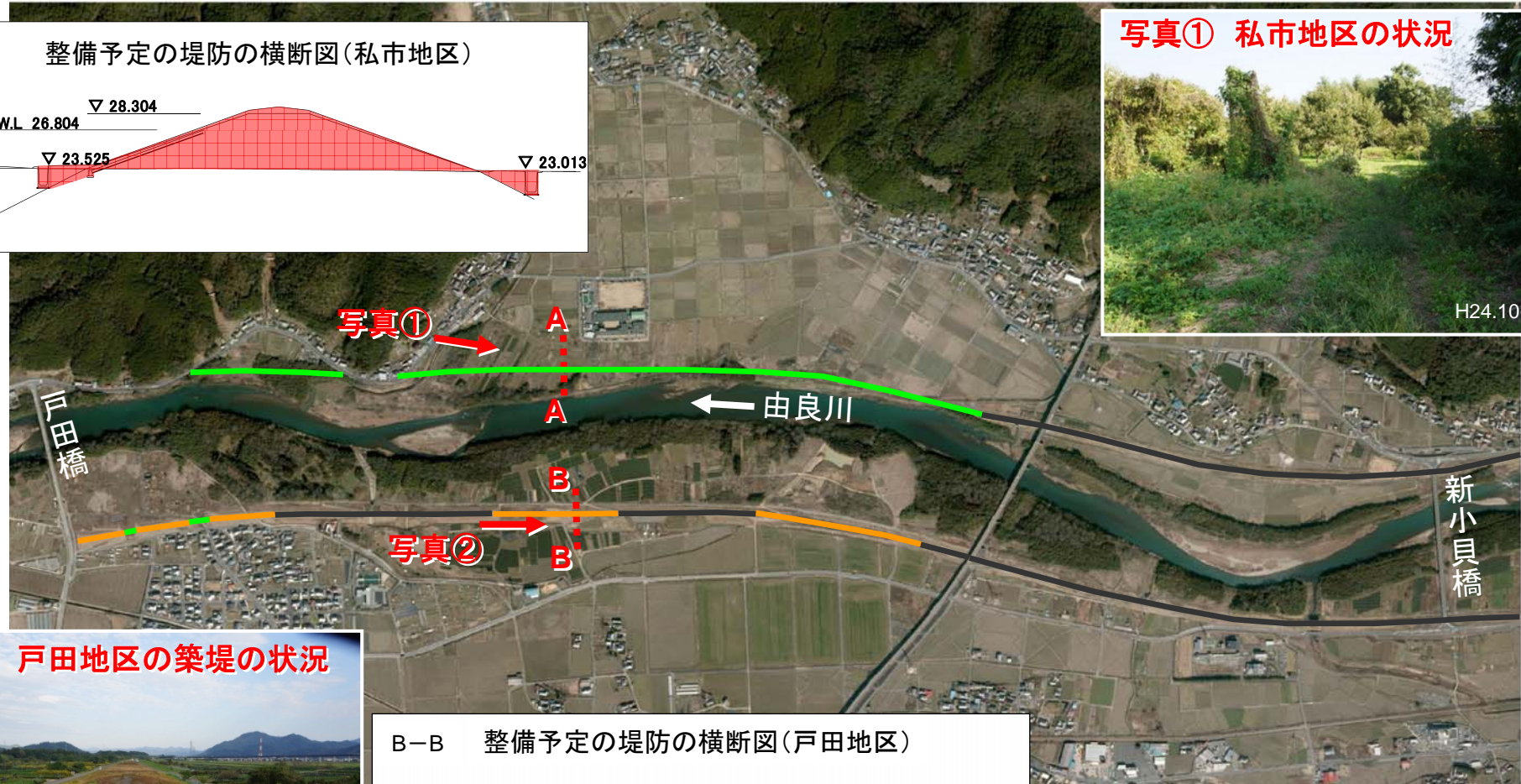
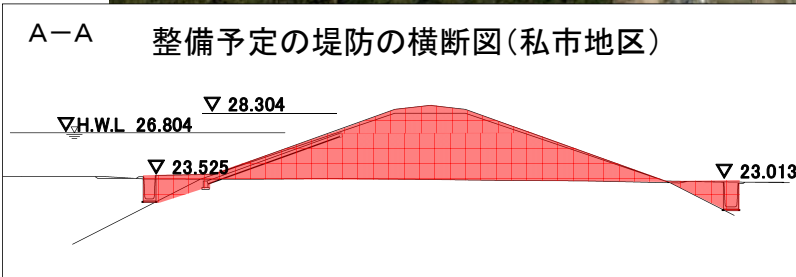
連続堤防整備のイメージ

# 勅使地区、安井地区の堤防整備状況

- 平成24年度末に安井地区の築堤が完成するとともに、勅使地区の築堤が概成。
- 今後、勅使地区の護岸工事を実施予定。



- 戸田・観音寺地区では全体築堤延長約2,440mのうち、暫定施工区間も含め約98%（完成約1,480m、暫定約920m）の進捗状況。
- 今後、私市地区の築堤工事等を実施予定。



- 完成堤防区間(約1,480m)
  - 暫定施工区間(約920m)
  - 着工前区間(約40m)
- ※括弧内の延長は、戸田・観音寺地区の値