

2015 家族でかくにん!

# わが家のぼうさい コンテスト

大規模な自然災害が全国的に多発し、福井県内でも福井豪雨などが起きており、具体的な避難行動を日ごろから考えておくことはとても重要です。家族がばらばらになっているときに災害が発生する可能性もあります。いつ、どこで災害が起こるかを予測することは難しいですが、家族の命を守るために備えることはできます。

ハザードマップを活用して住んでいる地域の特色を把握し、近所の危険箇所を調べた上で、もしものときにどう逃げるか、何をすべきかなどを家族で話し合しましょう。家族の約束事や避難場所を確認しておくことも大切です。



もしものときに備え、家族で話し合おう!

## 作品大募集!

対象

福井県内の小学生とその家族

どんどん送ってね!

### 【応募要項】

テーマ

下記の3つを基本に、災害に対する家庭での備えや決め事、防災について家族で話し合い、地域の現状を理解し、表現しているもの。

- ① 地域の危険や避難場所などが分かる地図や、地域について調べたこと
- ② 家族で決める約束事
- ③ 取り組んで分かったこと、感想

作品例

→ 昨年の最優秀賞



お問い合わせ・応募先

福井新聞社内「ぼうさいコンテスト」事務局  
〒910-8552 福井市大和田2丁目801番地  
TEL 0776-57-5152 (平日9:30~17:30)

昨年の作品は

近畿地方整備局福井河川国道事務所の

ホームページでご覧になれます。  
募集要項もダウンロードできます。

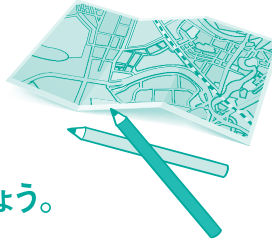
主催／ふくいの水防災を考える会 福井新聞社 NHK福井放送局 後援／福井県教育委員会  
(国土交通省近畿地方整備局、福井地方気象台、福井県、福井市、鯖江市、あわら市、小浜市、坂井市、若狭町、池田町)

<http://www.kkr.mlit.go.jp/fukui/>

# 制作のステップ

ひとり ひとりの作品 / 1作品につき画用紙2枚まで (四つ切サイズ推奨)

- ステップ 1 住んでいる地域のハザードマップを調べたり、地域の人が聞き取りをして、危険な場所や避難場所を確認しよう。
- ステップ 2 もし災害が起こったとき、どう行動するのかを家族で相談しましょう。
- ステップ 3 家族で相談した約束事を実際にやってみよう。
- ステップ 4 地域を調べたり、やってみて分かったことをまとめよう。



## 作品例

自由な表現方法や、まとめ方に決まりはありませんので、自由に作ってください！

ぼうさいマップ

作品タイトル

危険な場所も書き込もう！

家族で相談したことをまとめてみよう！

避難場所を書き込もう！

実際にやってみて分かったことや感想を書いておこう！

### 応募内容

- ①地域の危険や避難場所などが分かる地図や、地域について調べたこと
- ②家族で決める約束事
- ③取り組んで分かったこと、感想
- 児童の手による制作物であること
- 1人1作品で、1作品につき画用紙2枚(四つ切サイズ推奨)まで

### 応募方法 / 締め切り

応募者は9月10日(木)までに、郵送で下記まで(消印有効)  
福井新聞社内「ぼうさいコンテスト」事務局  
〒910-8552 福井市大和田2丁目801番地

### 審査委員

審査委員長 福原輝幸氏  
(福井大学大学院教授)

### 表彰

- 応募作品の中から優れた作品を表彰する。
- 最優秀賞1名
  - 優秀賞2名
  - 特別賞2名  
(福井新聞社長賞、NHK福井放送局長賞)
  - 入選10名
  - 奨励賞20名
- 受賞者には賞状や副賞を贈ります。

### 審査・発表・表彰式

- 【審査】審査会は平成27年9月予定
- 【発表】9月中に福井新聞紙上にて
- 【表彰式】受賞家族は10月中旬に表彰します。会場に作品をパネル展示します。
- ◎受賞者には追って連絡します。
- ◎作品は返却いたしません。



下の応募票を切り取って作品につけてご応募ください！

## 応募票

もしものときに備え、家族で話し合おう！

## 2015 家族でかくにん！ わが家のぼうさいコンテスト

作品タイトル	フリガナ						
	お名前						
工夫した点や感想	<table border="1"> <tr> <td>学校名</td> <td>学年</td> <td>年齢</td> </tr> <tr> <td>小学校</td> <td></td> <td>年生</td> </tr> </table>	学校名	学年	年齢	小学校		年生
学校名	学年	年齢					
小学校		年生					
	一緒に調べた家族の名前 (年齢または学年)						
	例) 父・一郎(40歳)、母・花子(36歳)、姉・花江(中2)、弟・二郎(小2)など						
	住所						
	電話番号						

※応募票記載の氏名や学校名は、受賞した場合に新聞等に反映されます。間違いがないように提出前に再度、ご確認願います。