

九頭竜川水系 内外水統合の水害リスクマップ
(浸水深50cm(床上浸水相当)以上の浸水が想定される範囲を表示)【現況河道】

1. 説明文

- (1) この水害リスクマップは、流域治水の推進を目的として、国管理河川に加えて都道府県管理河川や雨水出水による氾濫についても考慮し、年超過確率1/10、1/30、1/50、1/100、1/150、想定最大規模の降雨により浸水した場合に想定される多段階の浸水想定図を重ね合わせたものであり、年超過確率ごとの浸水範囲(浸水深50cm(床上浸水相当)以上)を示した図面です。
- (2) この水害リスクマップは、現況の九頭竜川、日野川等の河道や洪水調節施設、下水道及び各種排水路の整備状況等を勘案して、年超過確率1/10(毎年、1年間にその規模を超える洪水が発生する確率が1/10(10%))、1/30(毎年、1年間にその規模を超える洪水が発生する確率が1/30(3%))、1/50(毎年、1年間にその規模を超える洪水が発生する確率が1/50(2%))、1/100(毎年、1年間にその規模を超える洪水が発生する確率が1/100(1%))、1/150(毎年、1年間にその規模を超える洪水が発生する確率が1/150(0.7%))の降雨に伴う洪水による九頭竜川、日野川等の氾濫及び雨水出水による氾濫が発生した場合の浸水の状況をシミュレーションにより算出したものです。
- (3) シミュレーションの前提となる降雨や河道条件、地形条件等によって結果は異なり、あくまで一つのシミュレーション結果ですので、この水害リスクマップに示されている年超過確率と浸水頻度が異なる場合や、浸水範囲に含まれていない地区においても浸水が発生する場合があります。
- (4) この水害リスクマップは、前提となる降雨の確率規模や時空間分布、計算手法等の違いにより、洪水浸水想定区域図や内水浸水想定区域図、河川整備計画の策定時又は各種事業計画立案時に事業効果を説明するために用いたシミュレーション結果等とは異なる場合があります。
- (5) 想定最大規模の浸水範囲は、水防法に基づき平成28年6月に指定・公表したものを表示しているため、河道条件が異なります。

2. 基本事項等

- (1) 公表年月日 令和8年3月
- (2) 作成主体及び対象となる流域 国土交通省近畿地方整備局
・福井河川国道事務所：九頭竜川水系九頭竜川流域、および日野川流域
- (3) 実施区間
【福井河川国道事務所】
・別紙参照
- (4) 算出の前提となる降雨
・年超過確率1/10、1/30、1/50、1/100、1/150
(河川ごとの対象降雨波形及び流域平均雨量は別紙参照)
・想定最大規模
九頭竜川：中角地点の2日間の雨量641mm
日野川：三尾野地点の2日間の雨量697mm
- (5) 河道条件 現況
- (6) 下水道等条件
・施設条件：現況
・その他計算条件等：
- このシミュレーションは、下水道等の排水施設は一定の排水能力があるものとみなし、地形の高低差などから浸水が想定される範囲やその深さを求めたものであり、時間経過に伴う下水道等の排水施設への流入や溢水を考慮した詳細なシミュレーション結果とは、想定される水深・浸水継続時間が異なる場合がある。
- 下水道等のシミュレーションにおいては、排水先の水位を、対象降雨に応じた水位に設定。
- 排水ポンプ・水門・樋門等は操作規則に応じた排水条件を設定。
- (7) 関係市町村 福井市、あわら市、坂井市、永平寺町、勝山市、大野市
- (8) その他計算条件等
・下水道等の氾濫解析については、氾濫域のメッシュ格子に直接降雨(降雨量に流出率を乗じた値)を与える手法としており、浸水範囲が過大となるおそれがあるため、10cm未満のメッシュ格子は「浸水なし」と評価している。

※この水害リスクマップは水防法に基づく図ではありません。

表- 1(1) 河川一覧表【福井市、あわら市、坂井市】

No.	河川名	分類	管理者
1	九頭竜川	主要河川	福井河川国道事務所
2	日野川	主要河川	福井河川国道事務所
3	日野川	主要河川	福井県
4	江端川	主要河川	福井県
5	荒川	主要河川	福井県
6	足羽川	主要河川	福井県
7	竹田川	主要河川	福井県
8	兵庫川	主要河川	福井県
9	七瀬川	その他河川	福井県
10	底喰川	その他河川	福井県
11	赤川	その他河川	福井県
12	古川	その他河川	福井県
13	八ヶ川	その他河川	福井県
14	北川	その他河川	福井県
15	馬渡川	その他河川	福井県
16	大森川	その他河川	福井県
17	狐川	その他河川	福井県
18	芳野川	その他河川	福井県
19	未更毛川	その他河川	福井県
20	志津川	その他河川	福井県
21	朝六川	その他河川	福井県
22	高橋川	その他河川	福井県
23	社北排水路	下水道等	福井市
24	片粕幹線排水路	下水道等	福井市
25	南居排水路	下水道等	福井市
26	三方排水路	下水道等	福井市
27	天津排水路	下水道等	福井市
28	江橋場排水路	下水道等	福井市
29	印田川	下水道等	福井市
30	坂下排水	下水道等	福井市
31	和田幹線排水路	下水道等	福井市
32	六条排水路	下水道等	福井市
33	寄場川	下水道等	福井市
34	磯部川	その他河川	福井県
35	五領川	その他河川	福井県
36	片川	その他河川	福井県
37	片川放水路	その他河川	福井県
38	高間川	その他河川	福井県
39	熊坂川	その他河川	福井県
40	権世川	その他河川	福井県
41	五味川	その他河川	福井県
42	宮谷川	下水道等	福井市
43	田島川	その他河川	福井県

表- 1(2) 河川一覧表【永平寺町、勝山市、大野市】

No.	河川名	分類	管理者
1	九頭竜川	主要河川	福井県
2	赤根川	主要河川	福井県
3	清滝川	主要河川	福井県
4	九頭竜川	その他河川	福井県
5	真名川	その他河川	福井県
6	木瓜川	その他河川	福井県
7	日詰川	その他河川	福井県
8	内川	その他河川	福井県
9	堂前川	その他河川	福井県
10	旅塚川	その他河川	福井県
11	永平寺川	その他河川	福井県
12	犀川	その他河川	福井県
13	南河内川	その他河川	福井県
14	河内川	その他河川	福井県
15	岩谷川	その他河川	福井県
16	畝見川	その他河川	福井県
17	古川	その他河川	福井県
18	皿川	その他河川	福井県
19	温川	その他河川	福井県
20	野津又川	その他河川	福井県
21	日野谷川	その他河川	福井県
22	宮前川	その他河川	福井県
23	鹿谷川	その他河川	福井県
24	東川	その他河川	福井県
25	滝波川	その他河川	福井県
26	杉山川	その他河川	福井県
27	暮見川	その他河川	福井県
28	浄土寺川	その他河川	福井県
29	大蓮寺川	その他河川	福井県
30	三室川	その他河川	福井県
31	淀川	その他河川	福井県
32	女神川	その他河川	福井県

表- 2(1) 降雨波形および降雨量の一覧表【福井市、あわら市、坂井市】

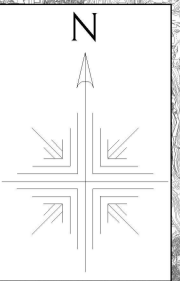
No	河川名	ガイドラインに 基づく分類	基準点	降雨波形	降雨継続時間	確率規模別降雨量 (mm)					想定最大規模
						1/10	1/30	1/50	1/100	1/150	
1	九頭竜川	主要河川	中角	S50.9	2日	—	323.0	352.0	391.0	414.0	641.0
			布施田	S50.9	2日	—	262.0	283.0	311.0	327.0	540.0
2	日野川	主要河川	三尾野	S40.9	2日	—	236.0	256.0	283.0	299.0	697.0
			深谷	S51.9	2日	—	243.0	262.0	287.0	302.0	639.0
3	日野川	主要河川	三尾野	S40.9	2日	191.9	236.0	256.0	283.0	299.0	697.0
4	江端川	主要河川	江端川流域	中央集中	1日	138.0	166.0	179.7	198.8	269.2	794.0
5	荒川	主要河川	荒川流域	H10.9	1日	134.8	163.6	176.8	194.5	233.6	802.0
6	足羽川	主要河川	天神橋	S51.9	2日	269.3	334.7	366.2	407.2	430.2	774.0
7	竹田川	主要河川	竹田川流域	中央集中	1日	163.8	216.1	237.3	270.9	287.0	690.0
8	兵庫川	主要河川	兵庫川流域	中央集中	1日	138.1	166.1	180.2	198.9	208.9	803.0
9	七瀬川	その他河川	布施田	H24.7/R2.6	24時間	163.2	191.2	233.4	278.7	293.9	—
10	底喰川	その他河川	深谷	H16.7	24時間	176.8	213.2	229.1	250.3	262.4	—
11	赤川	その他河川	深谷	H16.7	24時間	176.8	213.2	229.1	250.3	262.4	—
12	古川	その他河川	天神橋	H16.7	15時間	169.4	210.3	229.1	254.3	269.1	—
13	八ヶ川	その他河川	布施田	H24.7/R2.6	24時間	163.2	191.2	233.4	278.7	293.9	—
14	北川	その他河川	布施田	H24.7/R2.6	24時間	163.2	191.2	233.4	278.7	293.9	—
15	馬渡川	その他河川	中角	H16.7	24時間	234.0	304.3	336.6	380.5	406.2	—
16	大森川	その他河川	中角	H16.7	24時間	234.0	304.3	336.6	380.5	406.2	—
17	狐川	その他河川	深谷	H16.7	24時間	176.8	213.2	229.1	250.3	262.4	—
18	芳野川	その他河川	中角	H16.7	24時間	234.0	304.3	336.6	380.5	406.2	—
19	未更毛川	その他河川	三尾野	H16.7	24時間	176.3	211.3	226.5	246.3	257.6	—
20	志津川	その他河川	三尾野	H16.7	24時間	176.3	211.3	226.5	246.3	257.6	—
21	朝六川	その他河川	三尾野	H16.7	24時間	176.3	211.3	226.5	246.3	257.6	—
22	高橋川	その他河川	三尾野	H16.7	24時間	176.3	211.3	226.5	246.3	257.6	—
23	社北排水路	下水道等	三尾野	H16.7	24時間	176.3	211.3	226.5	246.3	257.6	—
24	片粕幹線排水路	下水道等	三尾野	H16.7	24時間	176.3	211.3	226.5	246.3	257.6	—
25	南居排水路	下水道等	三尾野	H16.7	24時間	176.3	211.3	226.5	246.3	257.6	—
26	三方排水路	下水道等	三尾野	H16.7	24時間	176.3	211.3	226.5	246.3	257.6	—
27	天津排水路	下水道等	三尾野	H16.7	24時間	176.3	211.3	226.5	246.3	257.6	—
28	江橋場排水路	下水道等	三尾野	H16.7	24時間	176.3	211.3	226.5	246.3	257.6	—
29	印田川	下水道等	天神橋	H16.7	15時間	169.4	210.3	229.1	254.3	269.1	—
30	坂下排水	下水道等	天神橋	H16.7	15時間	169.4	210.3	229.1	254.3	269.1	—
31	和田幹線排水路	下水道等	天神橋	H16.7	15時間	169.4	210.3	229.1	254.3	269.1	—
32	六条排水路	下水道等	天神橋	H16.7	15時間	169.4	210.3	229.1	254.3	269.1	—
33	寄場川	下水道等	中角	H16.7	24時間	234.0	304.3	336.6	380.5	406.2	—
34	磯部川	その他河川	布施田	H24.7/R2.6	24時間	163.2	191.2	233.4	278.7	293.9	—
35	五領川	その他河川	中角	H16.7	24時間	234.0	304.3	336.6	380.5	406.2	—
36	片川	その他河川	布施田	H24.7/R2.6	24時間	163.2	191.2	233.4	278.7	293.9	—
37	片川放水路	その他河川	布施田	H24.7/R2.6	24時間	163.2	191.2	233.4	278.7	293.9	—
38	高間川	その他河川	布施田	H24.7/R2.6	24時間	163.2	191.2	233.4	278.7	293.9	—
39	熊坂川	その他河川	布施田	H24.7/R2.6	24時間	163.2	191.2	233.4	278.7	293.9	—
40	権世川	その他河川	布施田	H24.7/R2.6	24時間	163.2	191.2	233.4	278.7	293.9	—
41	五味川	その他河川	布施田	H24.7/R2.6	24時間	163.2	191.2	233.4	278.7	293.9	—
42	宮谷川	下水道等	布施田	H24.7/R2.6	24時間	163.2	191.2	233.4	278.7	293.9	—
43	田島川	その他河川	布施田	H24.7/R2.6	24時間	163.2	191.2	233.4	278.7	293.9	—

表- 2(1) 降雨波形および降雨量の一覧表【永平寺町、勝山市、大野市】

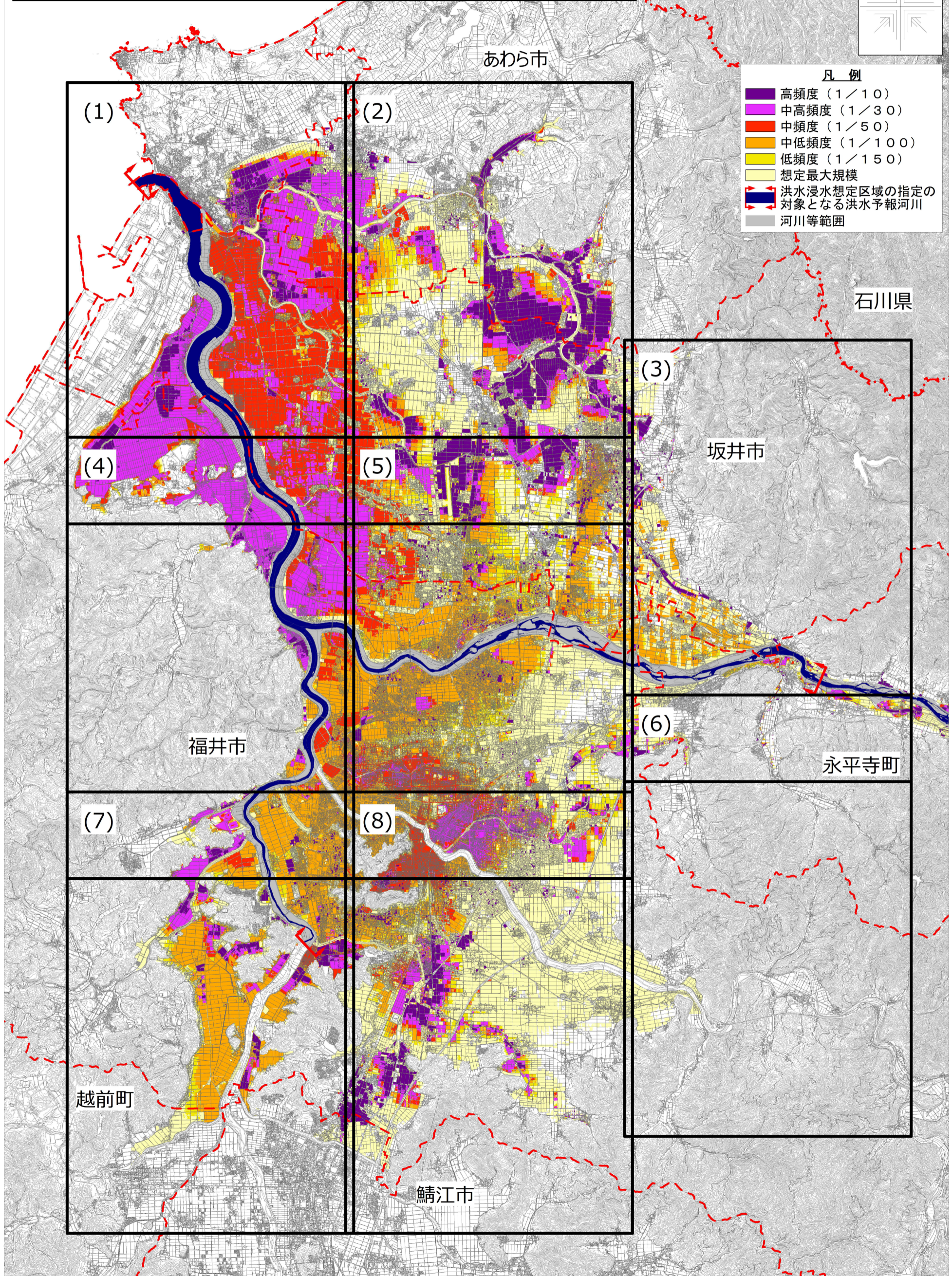
No	河川名	ガイドラインに基づく分類	基準点	降雨波形	降雨継続時間	確率規模別降雨量 (mm)					想定最大規模
						1/10	1/30	1/50	1/100	1/150	
1	九頭竜川	主要河川	小舟渡	S36.9	2日	267.4	342.5	377.9	425.5	453.3	652.0
2	赤根川	主要河川	赤根川流域	中央集中	1日	180.1	221.3	240.6	264.9	279.7	785.0
3	清滝川	主要河川	清滝川流域	中央集中	1日	180.1	221.3	240.6	264.9	279.7	802.0
4	九頭竜川	その他河川	中角	H16.7	24時間	234.7	304.3	336.6	380.5	406.2	—
5	真名川	その他河川	中角	H16.7	24時間	234.7	304.3	336.6	380.5	406.2	—
6	木瓜川	その他河川	中角	H16.7	24時間	234.7	304.3	336.6	380.5	406.2	—
7	日詰川	その他河川	中角	H16.7	24時間	234.7	304.3	336.6	380.5	406.2	—
8	内川	その他河川	中角	H16.7	24時間	234.7	304.3	336.6	380.5	406.2	—
9	堂前川	その他河川	中角	H16.7	24時間	234.7	304.3	336.6	380.5	406.2	—
10	旅塚川	その他河川	中角	H16.7	24時間	234.7	304.3	336.6	380.5	406.2	—
11	永平寺川	その他河川	中角	H10.8	24時間	234.7	304.3	336.6	380.5	406.2	—
12	厘川	その他河川	中角	H10.8	24時間	234.7	304.3	336.6	380.5	406.2	—
13	南河内川	その他河川	中角	H10.8	24時間	234.7	304.3	336.6	380.5	406.2	—
14	河内川	その他河川	中角	H10.8	24時間	234.7	304.3	336.6	380.5	406.2	—
15	岩谷川	その他河川	中角	R4.8	24時間	234.7	304.3	336.6	380.5	406.2	—
16	畝見川	その他河川	中角	R4.8	24時間	234.7	304.3	336.6	380.5	406.2	—
17	古川	その他河川	中角	R4.8	24時間	234.7	304.3	336.6	380.5	406.2	—
18	皿川	その他河川	中角	R4.8	24時間	234.7	304.3	336.6	380.5	406.2	—
19	温川	その他河川	中角	R4.8	24時間	234.7	304.3	336.6	380.5	406.2	—
20	野津又川	その他河川	中角	R4.8	24時間	234.7	304.3	336.6	380.5	406.2	—
21	日野谷川	その他河川	中角	R4.8	24時間	234.7	304.3	336.6	380.5	406.2	—
22	宮前川	その他河川	中角	R4.8	24時間	234.7	304.3	336.6	380.5	406.2	—
23	鹿谷川	その他河川	中角	R4.8	24時間	234.7	304.3	336.6	380.5	406.2	—
24	東川	その他河川	中角	R4.8	24時間	234.7	304.3	336.6	380.5	406.2	—
25	滝波川	その他河川	中角	R4.8	24時間	234.7	304.3	336.6	380.5	406.2	—
26	杉山川	その他河川	中角	R4.8	24時間	234.7	304.3	336.6	380.5	406.2	—
27	暮見川	その他河川	中角	R4.8	24時間	234.7	304.3	336.6	380.5	406.2	—
28	浄土寺川	その他河川	中角	R4.8	24時間	234.7	304.3	336.6	380.5	406.2	—
29	大蓮寺川	その他河川	中角	R4.8	24時間	234.7	304.3	336.6	380.5	406.2	—
30	三室川	その他河川	中角	R4.8	24時間	234.7	304.3	336.6	380.5	406.2	—
31	淀川	その他河川	中角	R4.8	24時間	234.7	304.3	336.6	380.5	406.2	—
32	女神川	その他河川	中角	R4.8	24時間	234.7	304.3	336.6	380.5	406.2	—

浸水深50cm(床下浸水相当)以上の浸水が想定される範囲を表示

九頭竜川水系 内外水統合の水害リスクマップ 【現況河道】 (図郭割図)



- 凡例
- 高頻度 (1/10)
 - 中高頻度 (1/30)
 - 中頻度 (1/50)
 - 中低頻度 (1/100)
 - 低頻度 (1/150)
 - 想定最大規模
 - 洪水浸水想定区域の指定の対象となる洪水予報河川
 - 河川等範囲



九頭竜川水系 内外水統合の水害リスクマップ 【現況河道】 (図郭割図)

