

事業の概要

国道8号は、新潟県新潟市を起点とし、北陸3県(富山、石川、福井)の主要都市及び滋賀県湖東地域を経て、京都府京都市に至る延長約600kmの北陸地方と近畿地方を結ぶ主要な幹線道路です。

このうち、国道8号の福井県越前市から福井県敦賀市間は、急峻な地形であるため、道路幅員が狭く、急カーブや急勾配が続く区間です。特に冬期には、多量の降雪・積雪及び厳冬による路面凍結のため、通行止めや交通渋滞が発生し、円滑な交通の妨げとなっています。また、福井県越前市春日野～福井県南越前町大谷間(13.5km)は、異常気象時における通行規制区間となっています。

そのため、昭和48年度より、越前市春日野町～南越前町大谷間(7.4km)について、「8号防災」事業として着手し、線形の改良、融雪装置の設置等により、雪害対策の整備を進め、昭和53年11月には新武生トンネルを含む2.4km、平成21年12月までに、新桜橋を含む3.4kmがそれぞれ供用し、これまで7.4kmのうち5.8km(約78%:道路延長ベース)の整備を進めてきました。

引き続き、残りの区間(未整備区間:1.6km)について、安全で快適な走行の確保、冬期に強い交通の確保、円滑な交通の確保を目的に、早期の整備を進めています。

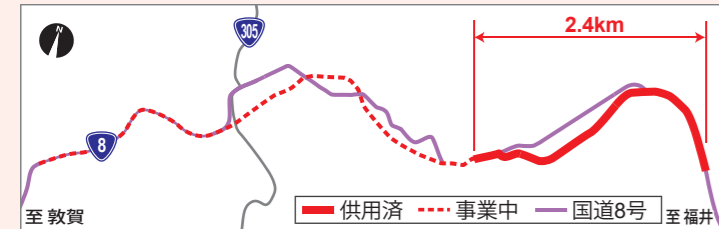


事業の経緯

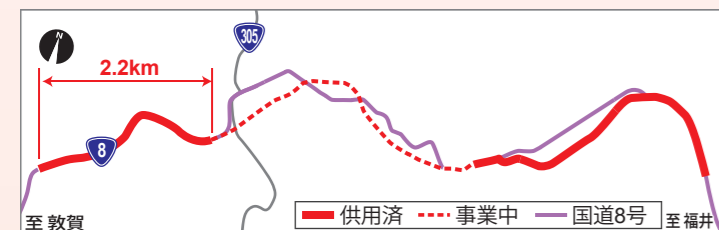
昭和48年度 事業化

昭和50年度 工事着手

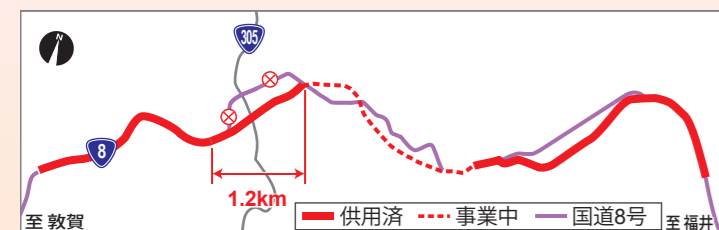
昭和53年11月時点 春日野町～具谷地区供用 (2.4km)



平成10年12月時点 大良地区供用 (2.2km)



平成21年12月時点 赤萩地区供用 (1.2km)



供用状況図

既供用区間の整備効果

■整備前
積雪時は道路幅員が狭くなるため、すれ違いの際、接触の危険性がありました。



路肩が雪で埋まり、道路幅員が狭くなる

整備前(桜橋) 赤萩地区

■整備後
堆雪幅の確保や融雪装置の設置等により、大型車の走行がスムーズになり、円滑な交通が確保されました。



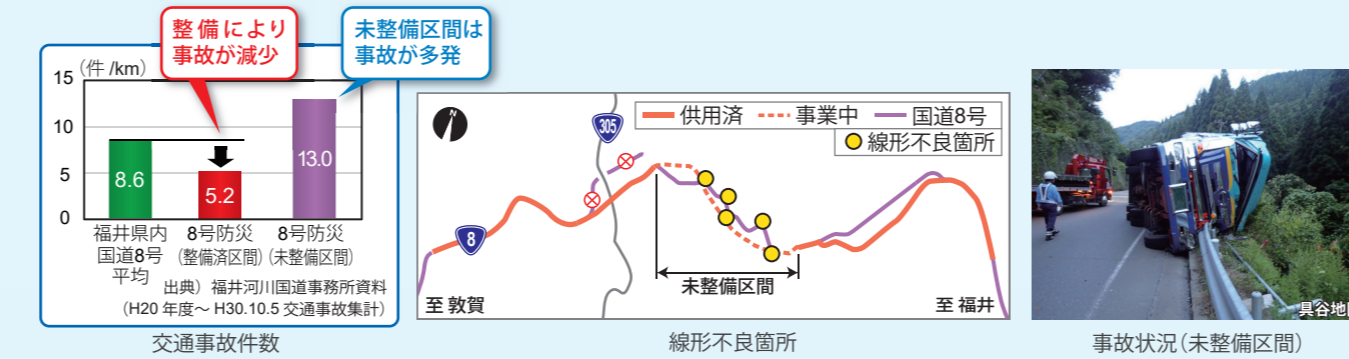
堆雪幅の確保により、大型車の走行がスムーズ

整備後(新桜橋) 赤萩地区

整備効果

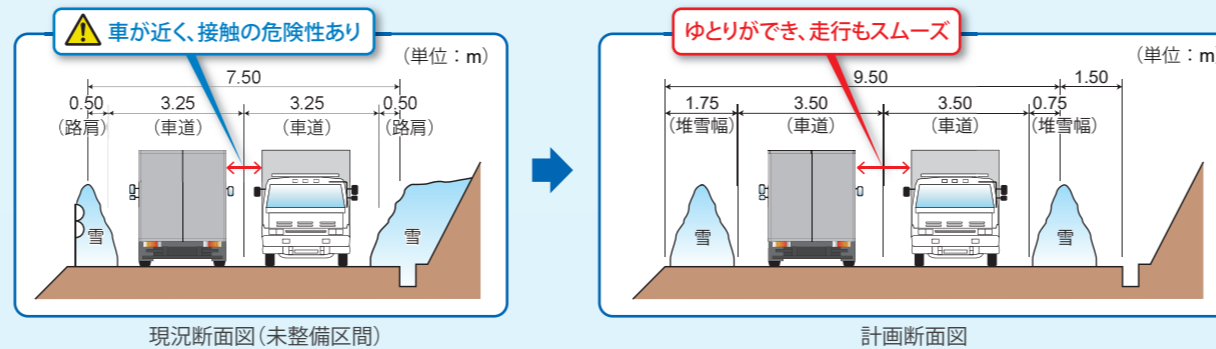
① 安全で快適な走行の確保

これまでの整備により、線形不良箇所が解消され、交通事故件数が国道8号全体に比べ、少なくなりました。未整備区間の整備を進めることで、全線に渡って線形不良箇所が解消され、さらに安全で快適な走行が確保されます。



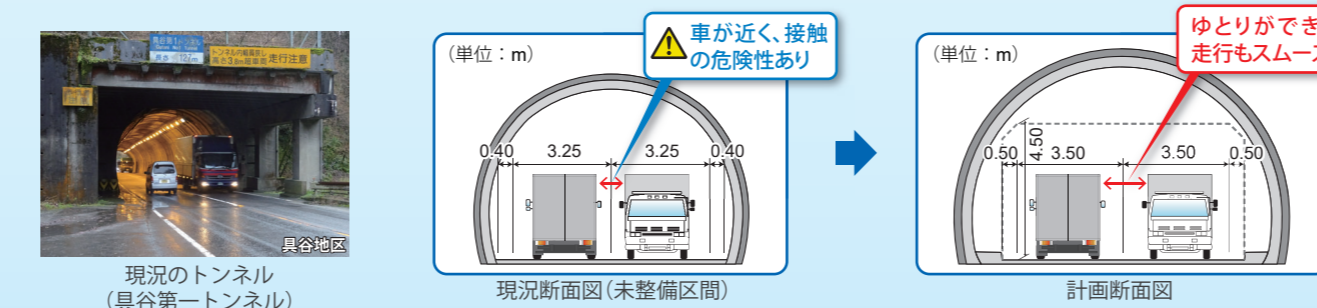
② 冬期に強い交通の確保

これまでの整備により、積雪のため道路幅員が狭くなっていた区間が解消され、大型車の走行がスムーズになりました。未整備区間の整備を進めることで、全線に渡って堆雪幅が確保され、さらに冬期に強い交通が確保されます。



③ 円滑な交通の確保

未整備区間のトンネルは、道路幅員が狭く、すれ違いの際、接触の危険性があります。整備により、道路幅員が広がることで、大型車の走行がスムーズになり、円滑な交通が確保されます。

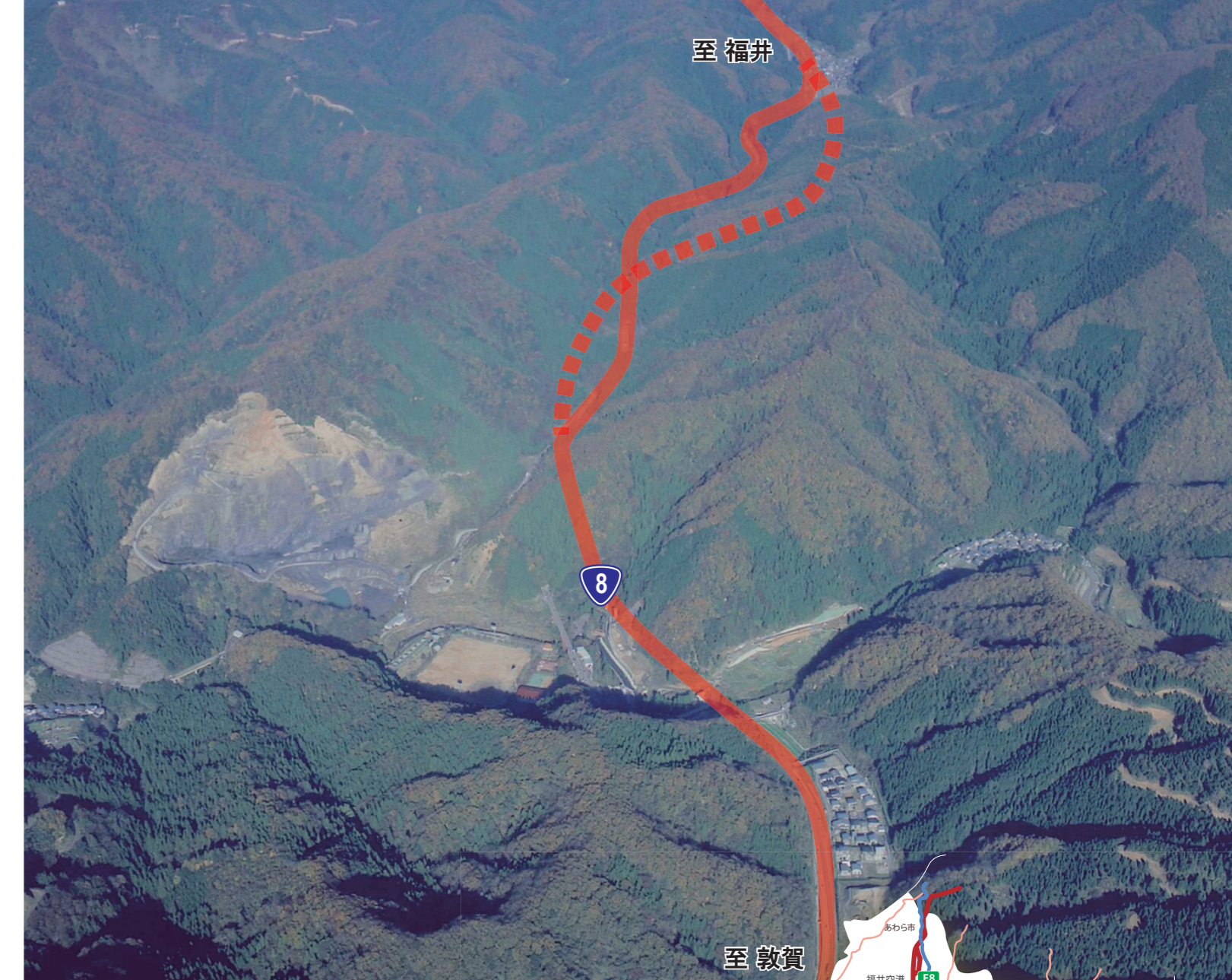


道路緊急ダイヤル #9910
道路の異状を発見したらお知らせください
全国共通電話番号 24時間無料

🏠 <https://www.kkr.mlit.go.jp/fukui/>
📘 <https://www.facebook.com/fukui.kkr.mlit/>
📷 https://www.instagram.com/fukui_mlit/
🐦 https://twitter.com/mlit_fukui

国土交通省 近畿地方整備局
福井河川国道事務所

〒918-8015 福井市花堂南2-14-7
TEL: 0776-35-2661(平日)
0776-35-2662(休日・夜間)



一般国道8号

8号防災

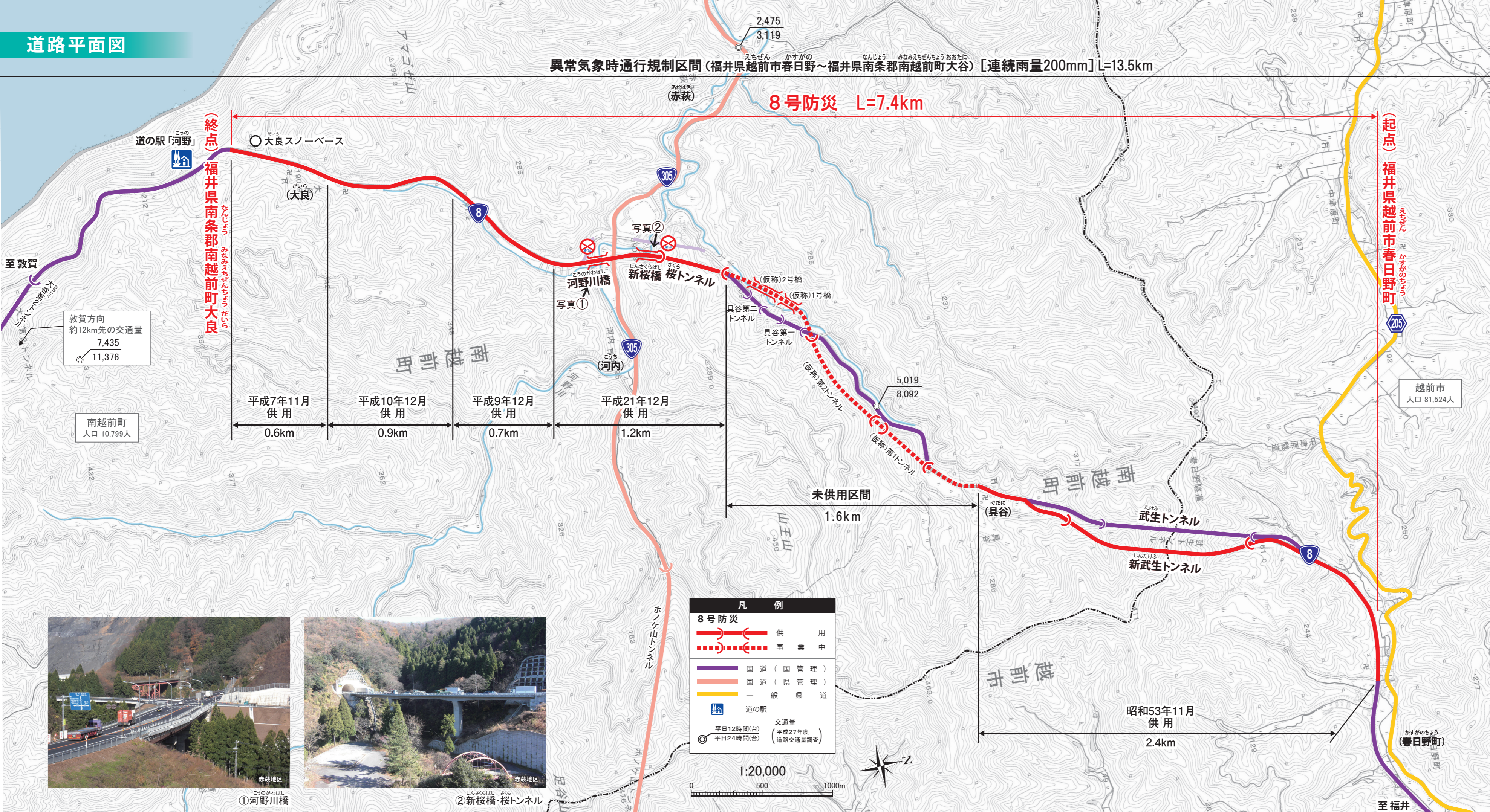


国土交通省 近畿地方整備局
福井河川国道事務所

道路平面図

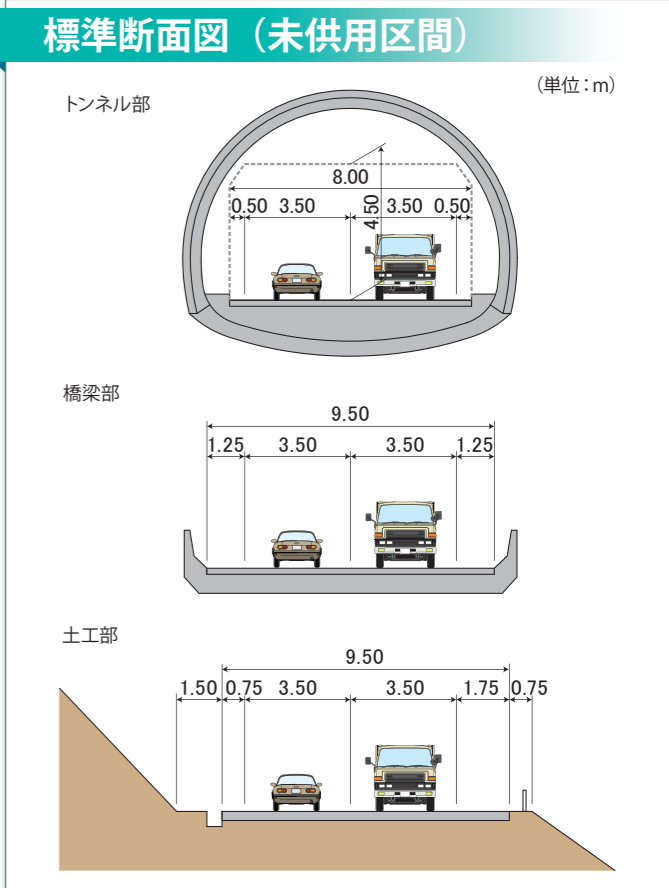
異常気象時通行規制区間(福井県越前市春日野~福井県南条郡南越前町大谷) [連続雨量200mm] L=13.5km

8号防災 L=7.4km



| 凡例 | |
|----|----------------------------|
| | 供用 |
| | 事業中 |
| | 国道(国管理) |
| | 国道(県管理) |
| | 一般県道 |
| | 道の駅 |
| | 交通量 平日12時間(台) 平日24時間(台) |
| | 交通量 平成27年度(道路交通量調査) |

| 諸元 | |
|------|-------------------------|
| 計画区間 | 福井県越前市春日野町~福井県南条郡南越前町大良 |
| 計画延長 | 7.4km |
| 道路規格 | 第3種第2級 |
| 設計速度 | 60km/h |
| 車線数 | 2車線 |



事業スケジュール

- 1 測量・地質調査説明
- 2 路線測量・地質調査等
- 3 道路設計
- 4 設計説明
- 5 用地幅杭設置
- 6 用地説明
- 7 用地測量・調査
- 8 用地協議(契約・支払い)
- 9 工事計画説明
- 10 工事
- 11 完成(開通)

出典 人口:平成27年国勢調査 この地図は、国土地理院長の承認を得て、同院発行の電子地形図25000を複製したものである。(承認番号 平30情複、第1430号)