

事業の概要

国道161号は、福井県敦賀市を起点とし、滋賀県の湖西地域を経て、大津市に至る延長約100kmの幹線道路です。

このうち、国道161号の敦賀市の区間は、現道の堆雪幅が狭いため、積雪時には円滑な交通に支障をきたし、歩道幅員も狭い区間です。また、北陸本線と立体交差する「足田トンネル」は、道路幅員が狭く、大型車のすれ違いが困難であるとともに、歩行空間も無い状況でした。

「愛発除雪拡幅」は、このような課題を解消するために計画された道路事業であり、平成15年度より、敦賀市足田～敦賀市駄口間(4.5km)の事業に着手し、平成27年3月には、北陸本線との立体交差区間について、大型車のすれ違いが可能な「新足田トンネル」を新たに設置し、前後のすりつけ区間を含む、0.5kmについて供用を開始しました。

引き続き、残りの区間(未整備区間:約4.0km)について、積雪時の円滑な交通の確保、歩行者の安全性の確保を目的に、早期の整備を進めています。



事業の経緯

- 平成15年度 事業化、用地着手
- 平成16年度 工事着手
- 平成27年3月 北陸本線交差区間(新足田トンネル含む) 供用(0.5km)

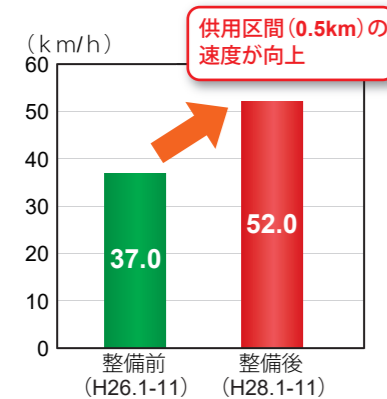
既供用区間の整備効果



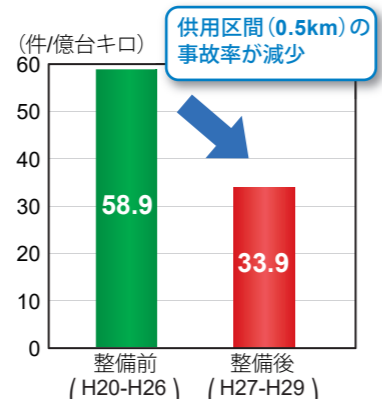
トンネル内で大型車のすれ違いができず、混雑が発生



トンネル内で大型車のすれ違いが可能となり、混雑が解消



出典: 民間プローブデータ(平日:北行(タビーク))
平均旅行速度



出典: 福井河川国道事務所資料 (H20年度～H30.10.5交通事故集計)
交通事故率

整備効果

① 積雪時の円滑な交通の確保

これまでの整備により、積雪のため道路幅員が狭くなっていた区間の一部が解消され(0.5km)、大型車の走行がスムーズになりました。また、除雪も円滑にできるようになりました。

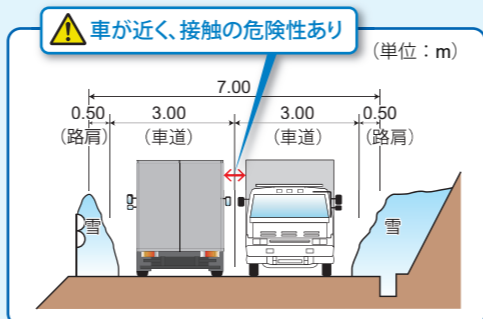
未整備区間の整備を進めることで、全線に渡って堆雪幅が確保され、さらに積雪時の円滑な交通が確保されます。



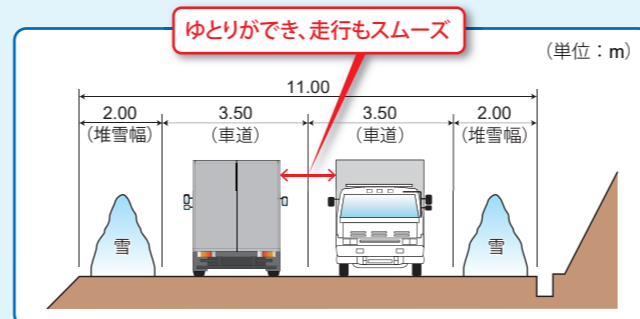
冬の積雪状況(未整備区間)



冬の除雪状況(未整備区間)



現況断面図(未整備区間)



計画断面図

② 歩行者の安全性の確保

これまでの整備により、歩道が0.5kmにわたって整備(駅と集落を繋ぐ区間のうち一部整備)され、歩行者が安全に通行できるようになりました。

未整備区間の整備を進めることで、歩道の狭い区間が解消され、これまで危険だった集落間の歩行移動の安全性が確保されます。

トンネル内に歩道がなく、歩行者が危険



歩道が確保され、歩行者が安全に通行



歩道が狭い区間があり、歩行者が危険



道路緊急ダイヤル #9910
道路の異状を発見したらお知らせください
全国共通電話番号 24時間無料

- https://www.kkr.mlit.go.jp/fukui/
- https://www.facebook.com/fukui.kkr.mlit/
- https://www.instagram.com/fukui_mlit/
- https://twitter.com/mlit_fukui

国土交通省 近畿地方整備局
福井河川国道事務所

〒918-8015 福井市花堂南2-14-7
TEL: 0776-35-2661(平日)
0776-35-2662(休日・夜間)

このパンフレットは再生紙を使用しています。平成31年3月 作成

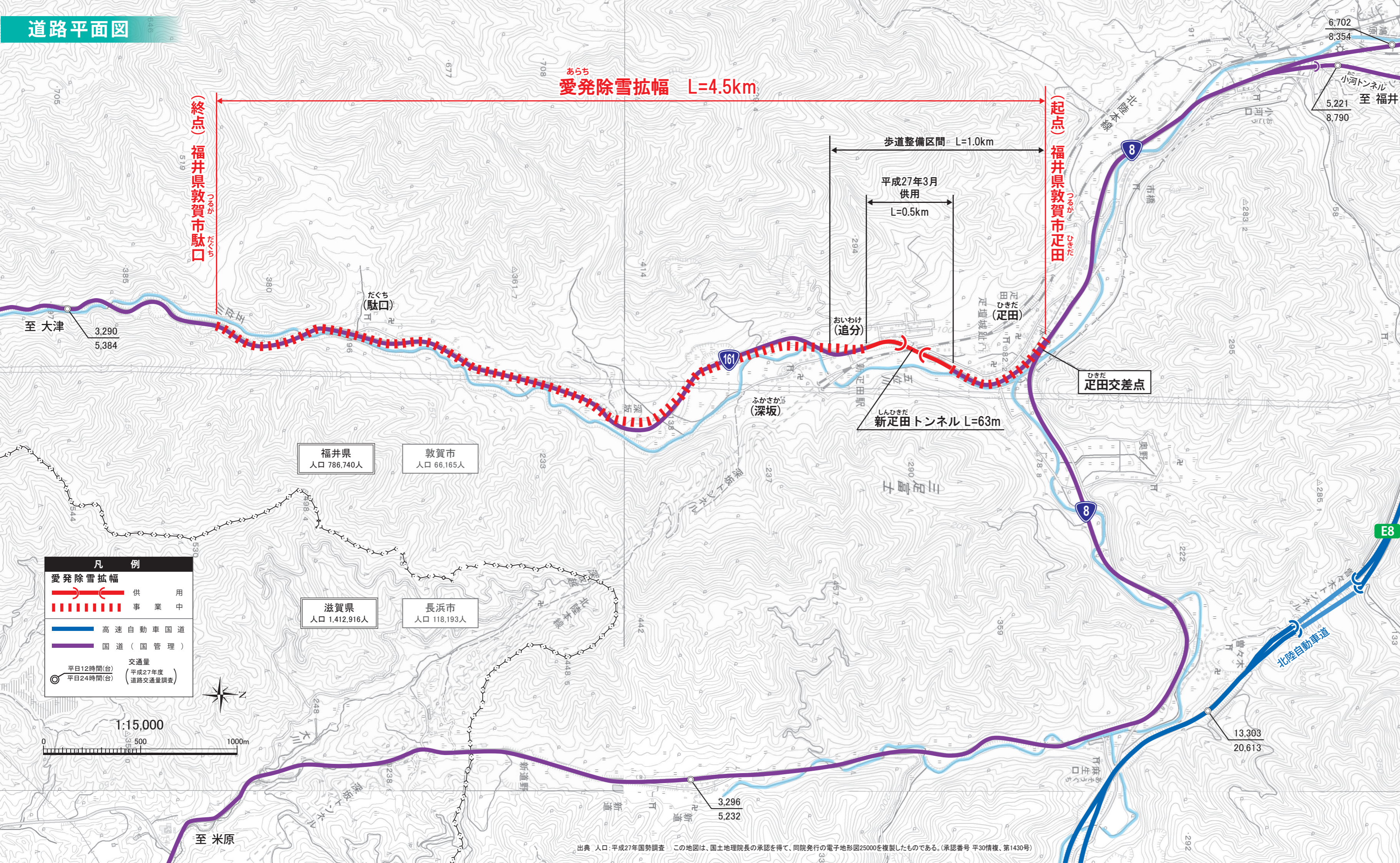


一般国道161号
あらかち
愛発除雪拡幅



国土交通省 近畿地方整備局
福井河川国道事務所

道路平面図

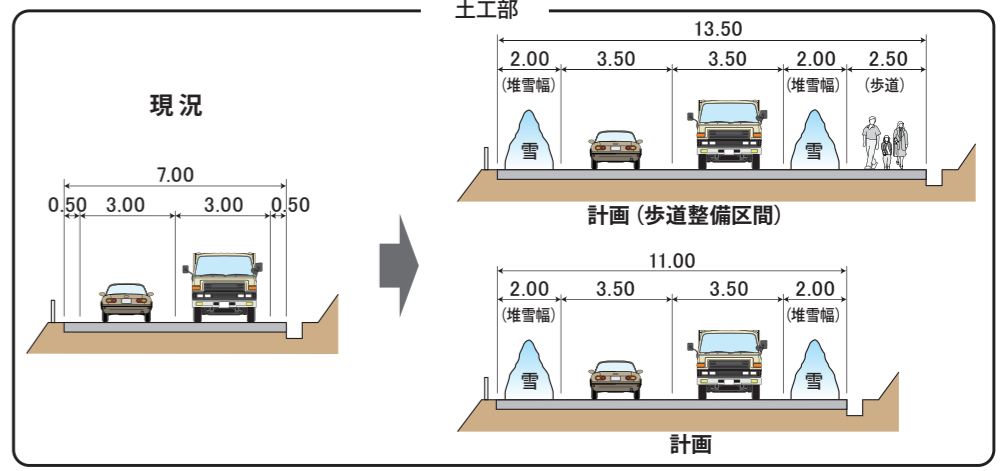
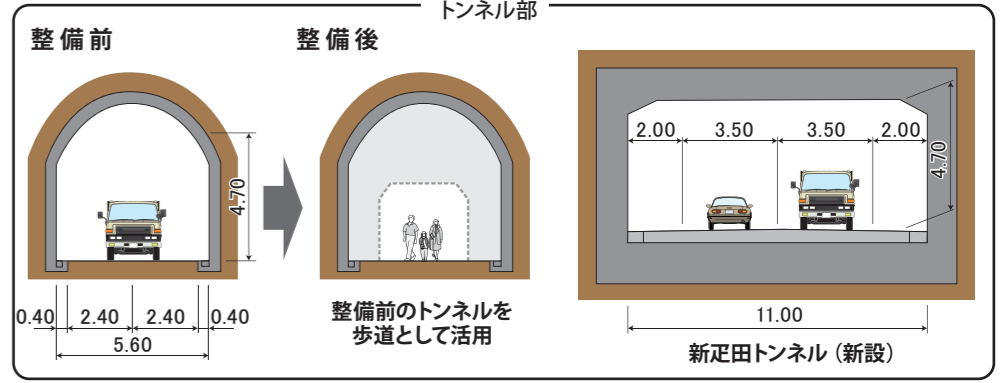


凡例	
	愛発除雪拡幅
	供用
	事業中
	高速自動車国道
	国道(国管理)
	交通量 平日12時間(台) 平日24時間(台)
	交通量 平成27年度 道路交通量調査

福井県 人口 786,740人	敦賀市 人口 66,165人
滋賀県 人口 1,412,916人	長浜市 人口 118,193人

諸元	
計画区間	福井県敦賀市足田～福井県敦賀市駄口
計画延長	4.5km
道路規格	第3種第2級
設計速度	60km/h
車線数	2車線

標準断面図 (単位:m)



事業スケジュール

- 1 測量・地質調査説明** 道路設計に先立ち、事業予定地の測量・地質調査のため、土地所有者等の関係地権者の皆様に調査内容の説明を行います。
- 2 路線測量・地質調査等** 事業予定地の測量のための基準となる杭打ちや地質調査のためのボーリングなどを行います。
- 3 道路設計** 路線測量や地質調査の結果に基づいて道路設計を行います。
- 4 設計説明** 地域の住民の皆様や土地所有者等の関係地権者の皆様に、道路構造等について具体的に説明します。
- 5 用地幅杭設置** 道路に必要な幅を現地に示します。
- 6 用地説明** 用地測量、物件調査および補償のあらましについて説明を行います。
- 7 用地測量・調査** 道路事業用地や用地内にある建物等の詳細な測量調査を行います。
- 8 用地協議(契約・支払い)** 土地所有者等の関係地権者の皆様に補償等について協議し契約後、補償費の支払いを行います。
- 9 工事計画説明** 地域の皆様などに工事の施工方法や工事期間中の交通処理など、工事計画について説明を行います。
- 10 工事** 道路設計に従って道路工事を行います。
- 11 完成(開通)** 愛発除雪拡幅が開通します。

出典 人口:平成27年国勢調査 この地図は、国土地理院長の承認を得て、同院発行の電子地形図25000を複製したものである。(承認番号 平30情複、第1430号)